

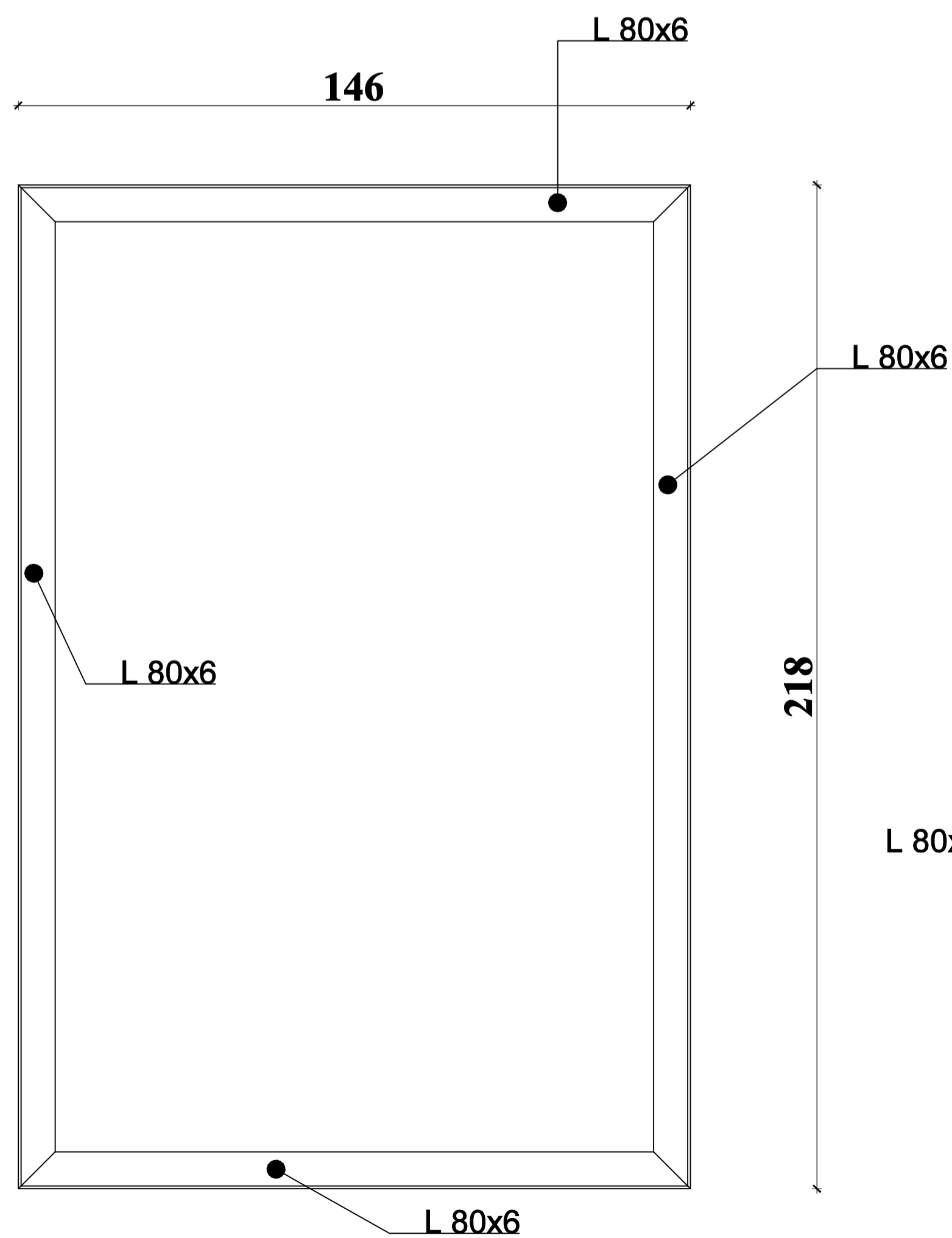
poz. 6.2.18 słup
żelb. 12x19cm

DZ4

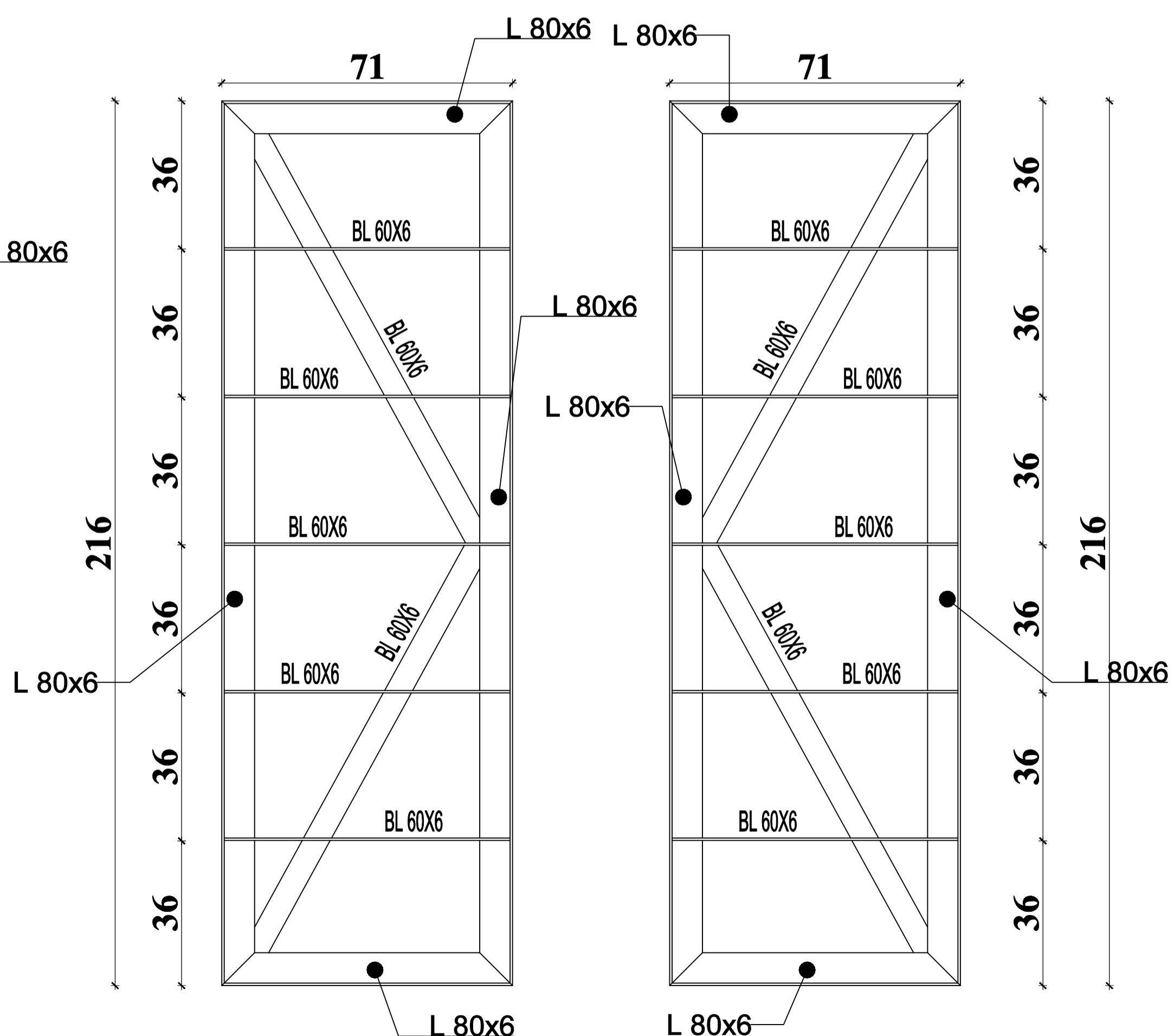
70+70
216

poz. 6.2.18 słup
żelb. 12x19cm

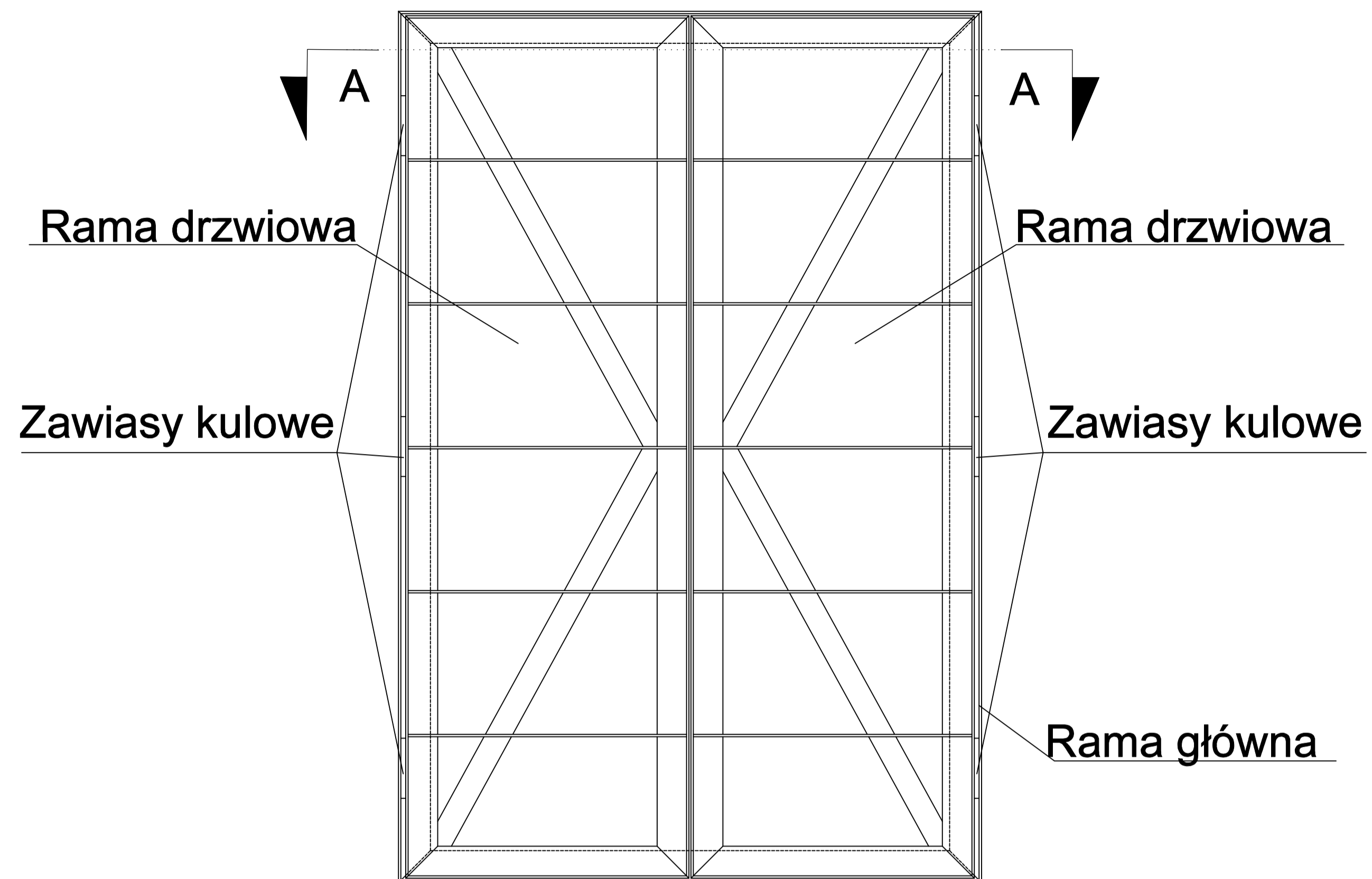
Rama główna szt 1



Ramy drzwiowe



WIDOK Z PRZODU



PRZEKRÓJ A-A



**PROJEKT WYKONAWCZY
DETAL WYKONANIA DRZWI DZ4**

1:10

URBAN ARCHITECT
10-693 Olsztyn, ul. Sucharskiego 7/23, urbanarchitect@wp.pl, kom. 0604 44 72 74

PROJEKT WYKONAWCZY BUDOWA SIEDZIBY POLIKLINIKI WYJAZDOWEJ DUŻYCH ZWIERZĄT
PRZY UL. OCZAPOWSKIEGO DZ. NR 34, 36 OBRĘB 152
INWESTOR UNIwersytet WARMIŃSKO - MAZURSKI W OLSZTYNIE
UL. OCZAPOWSKIEGO 2, 10-719 OLSZTYN

Tytuł rysunku **DETAL WYKONANIA DRZWI DZ4** Branża: **A** Skala: **1:10**

Data: **11.19** Autor: mgr inż. arch. Dorota Szymaniak-Urban upr.bud. nr9/WMOKK/2012 Rysunek **1DK**
Sprawdził: mgr inż. arch. Agata Katuszonek upr. bud. nr Bł-Pd0KK/128/2009