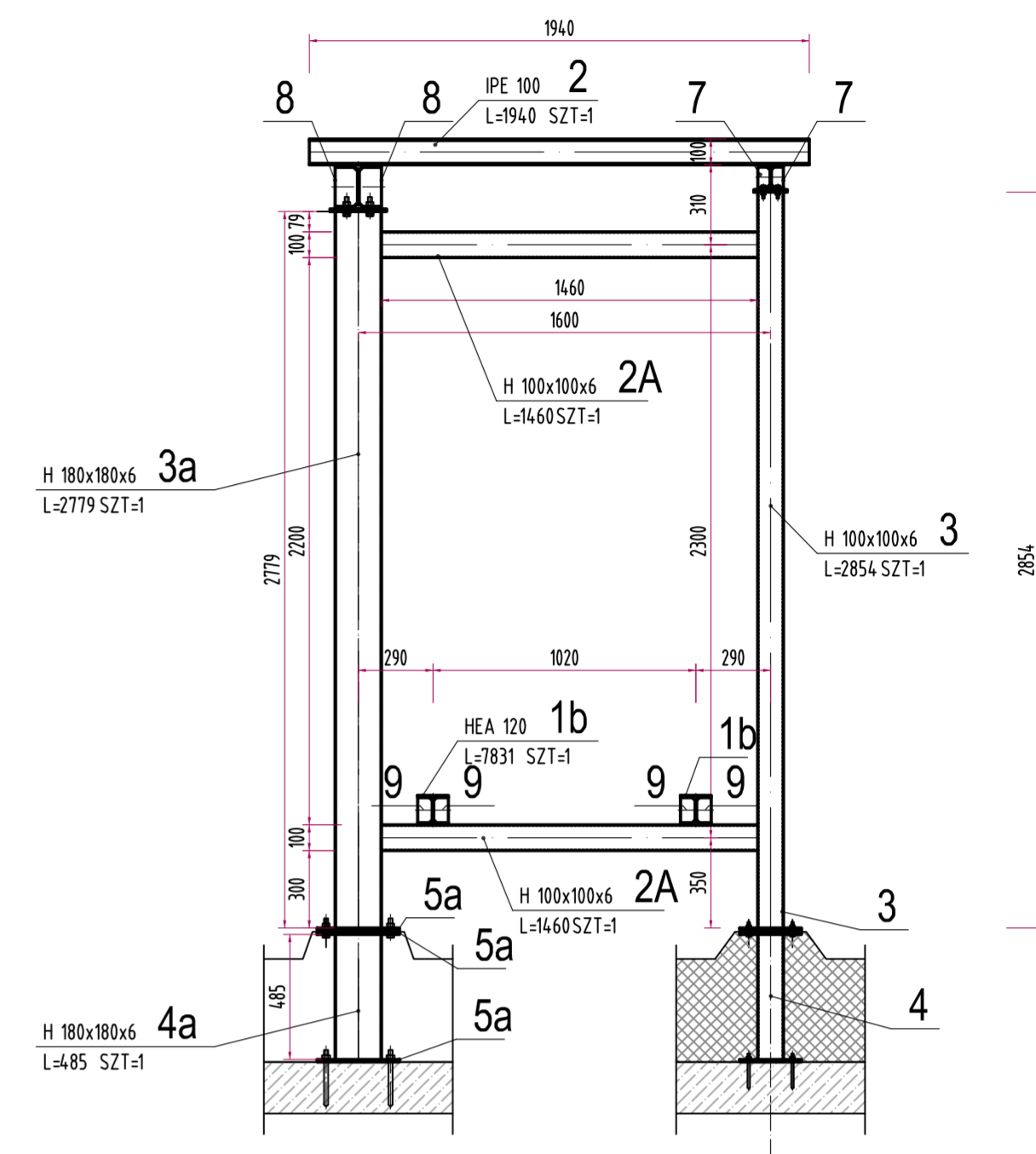


WIDOK KONSTRUKCJI W OSI D2-D2

125

7591



WIDOK KONSTRUKCJI Z BOKU
PRZEKRÓJ A-A

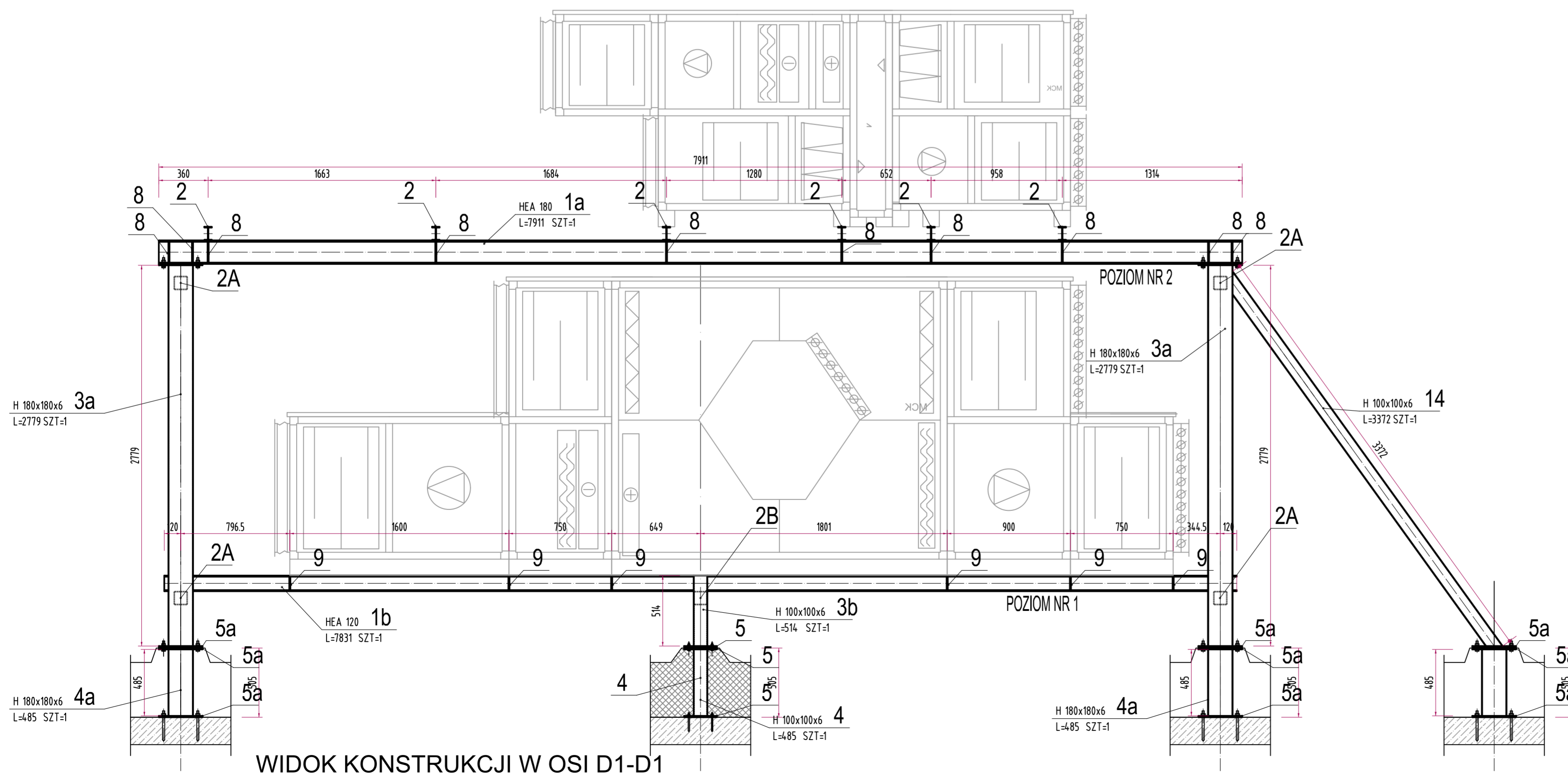
125

Klasa korozyjności C2 -
Zabezpieczenie antykorozyjne - Farba epoksydowa SB - całkowita GWS- 120 µm
Okres trwałości - 5-15 lat
Stopień przygotowania powierzchni według normy PN-EN ISO 8501-1 - Sa 2 1/2
KOLOR - RAL 7016

Przed wykonaniem wymiary
sprawdzić w naturze.

Stal kształtowa	S235J
Elektroda	ER.1.50

- 1) Wszystkie spoiny spawać spoiną ciągłą
 - a) spoiny pachwinowe spawać na 0,7 gr. cieńszego materiału
 - b) spoiny doczołowe i V spawać na pełen przekrój
 - c) połączenia na śruby M10 (5,8) z dwiema nakrętkami



WIDOK KONSTRUKCJI W OSI D1-D1

125

RYSUNEK UZUPELNIJĄCY			
URBAN ARCHITECT			
10-693 Olsztyn, ul. Sucharskiego 7/23, urbanarchitect@wp.pl, kom. 0604 44 72 74			
PROJEKT	BUDOWA SIEDZIBY POLIKLINIKI WYJAZDOWEJ DUZYCH ZWIERZĄT		
WYKONAWCY	PRZY UL. OCZAPOWSKIEGO DZ. NR 34, 36 OBRĘB 152		
INWESTOR	UNIWERSYTET WARMIŃSKO - MAZURSKI W OLSZTYNIE UL. OCZAPOWSKIEGO 2, 10-719 OLSZTYN		
Tytuł rysunku	KONSTRUKCJA WSPORCZA POD CENTRALE - PRZEKROJE	Bransz	K
Data	05.20	Projektant	mgr inż. Mariusz Tomczak upr. 43/02/OŁ
		Sprawdził	mgr inż. Sebastian Czulkowski upr. WAM/0028/POOK/12
Skala	1:25/5	Rysunek	k72