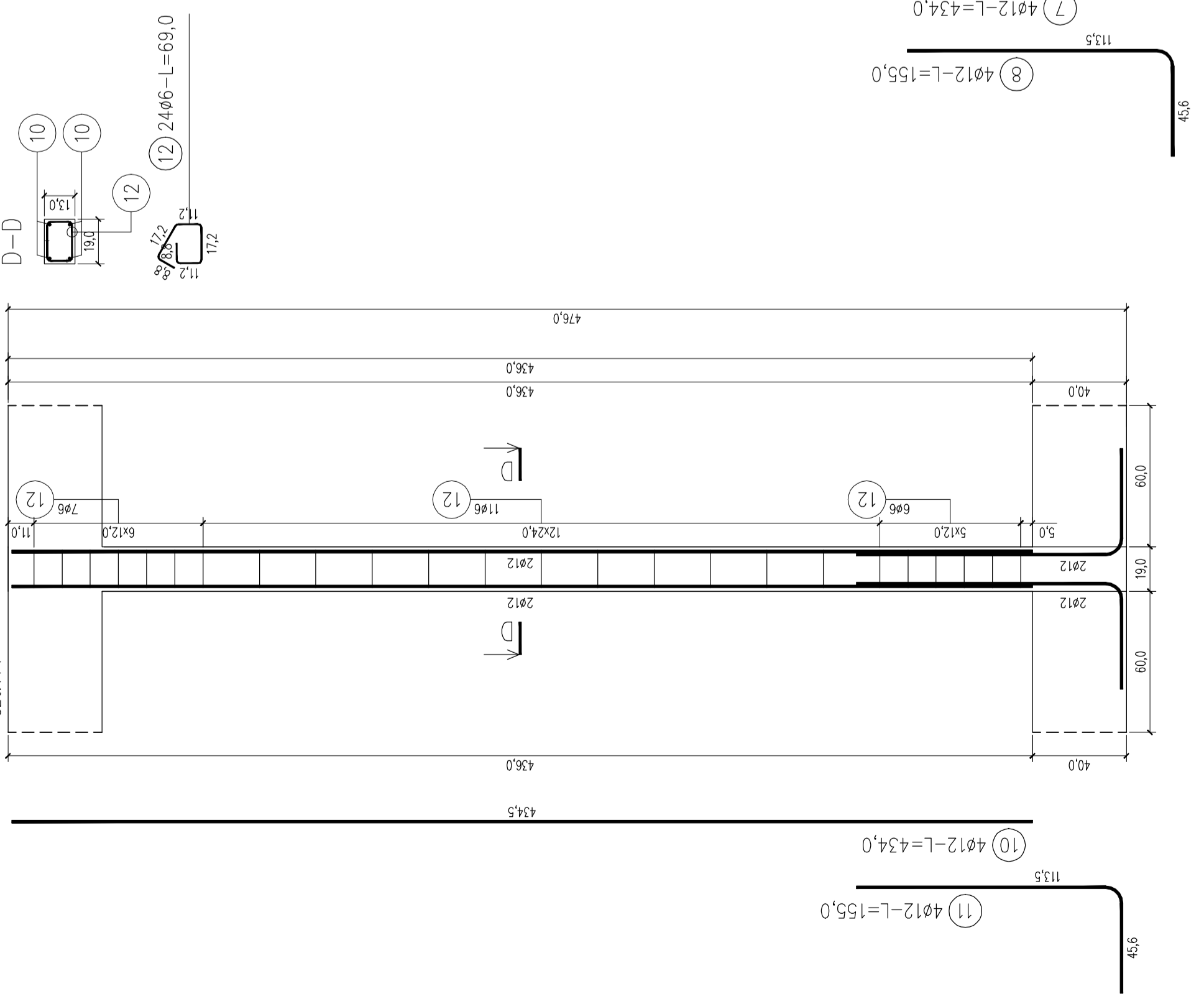
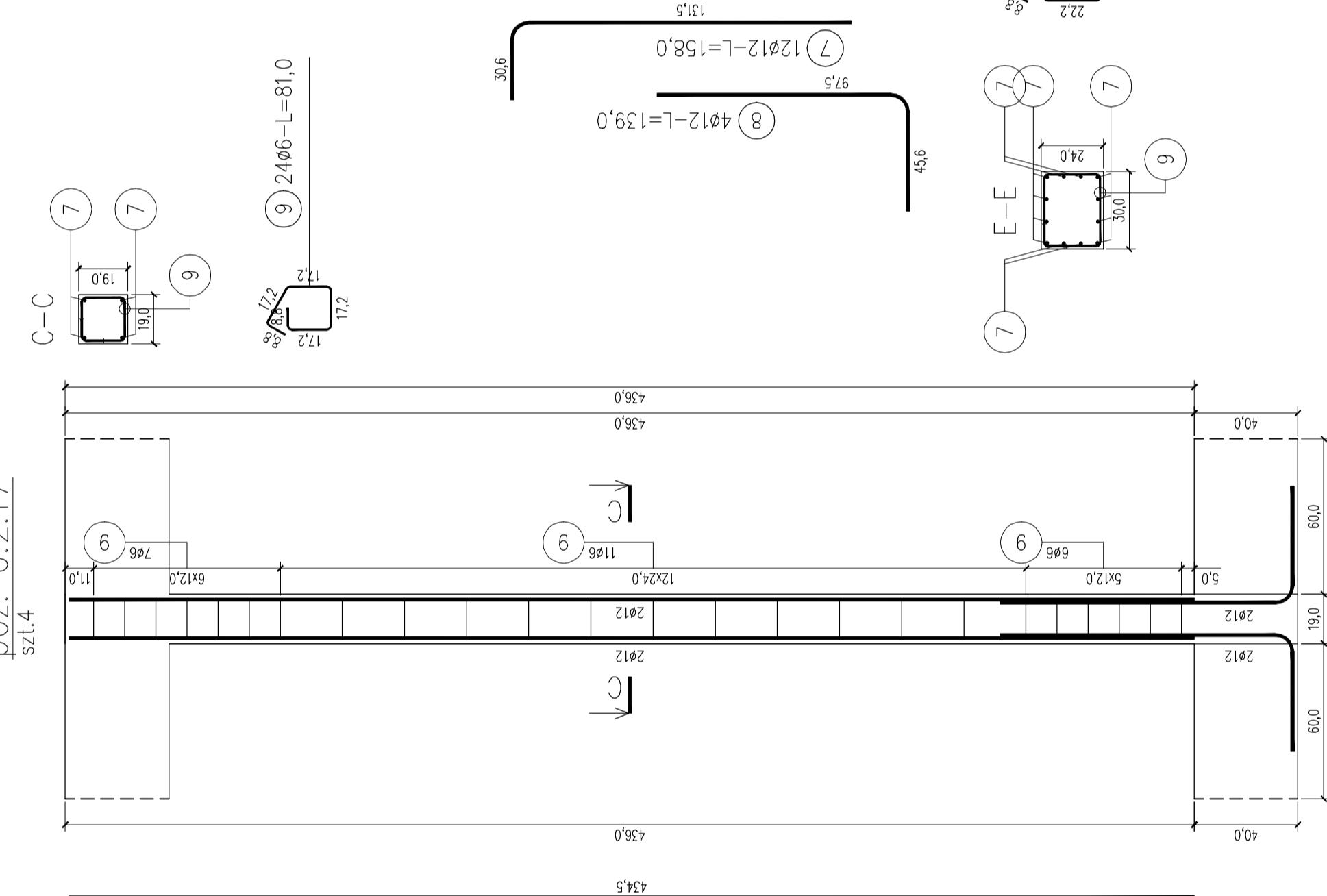


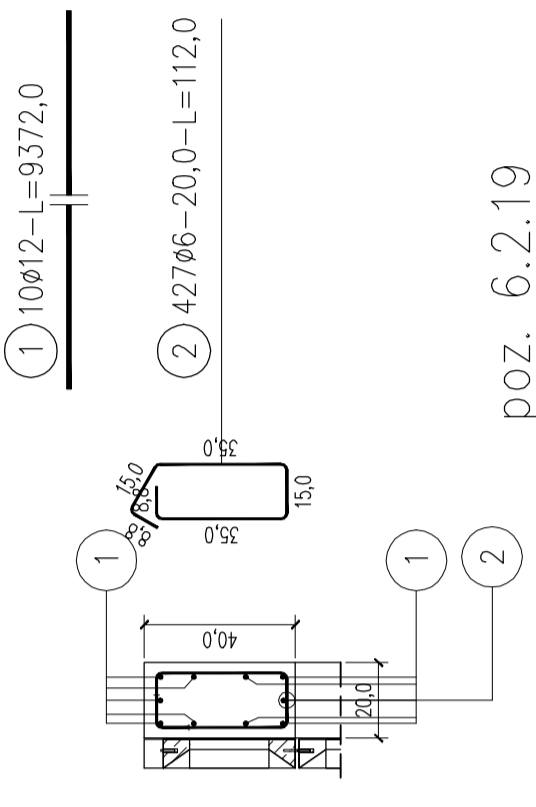
POZ. 6.2.18
szt.114



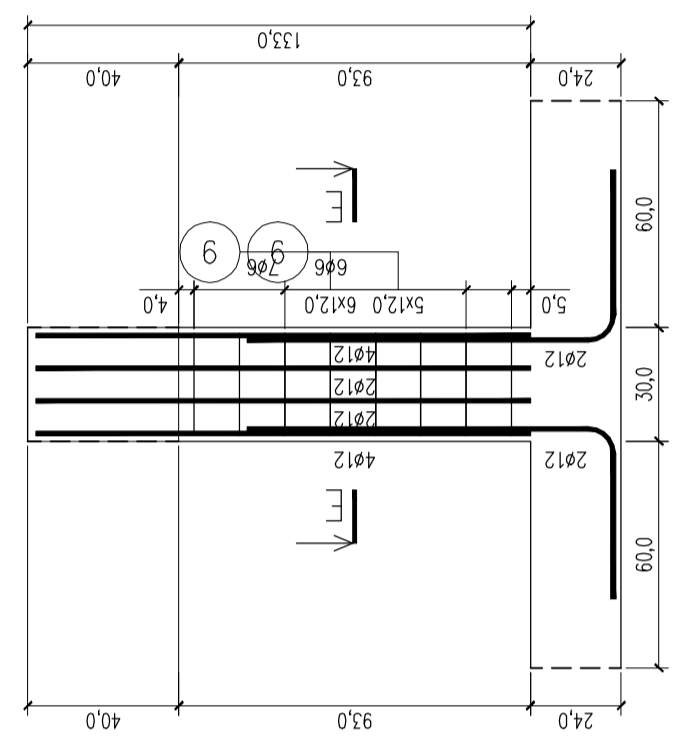
POZ. 6.2.17
szt.4



POZ. 6.2.20
szt.1
l=85,20mb



POZ. 6.2.19
szt.4



ZESTAWIENIE STALI

Nr pręta	Ø	Stal	Długość pręta [m]	Liczba prętów na 1 poz.	Liczba prętów pozycji	Długość łączna B500SP	
6.2.17						Ø6	
7	12	B500SP	4,34	4	16	69,44	
8	12	B500SP	1,55	4	16	24,80	
9	6	B500SP	0,81	24	96	77,76	
6.2.18							
10	12	B500SP	4,34	4	114	456	
11	12	B500SP	1,55	4	114	456	
12	6	B500SP	0,69	24	114	2736	
6.2.19							
7	12	B500SP	1,58	12	4	48	
8	12	B500SP	1,39	4	4	16	
9	6	B500SP	1,13	10	4	40	
6.2.20							
1	12	B500SP	93,72	10	1	10	
2	6	B500SP	1,12	427	1	427	
Razem długość prętów						[mb]	478,24
Masa jednostkowa						[kg/mb]	2469,04
Masa prętów dla danej średnicy						[kg]	0,222
Masa łącznie						[kg]	552,6
						[kg]	3940,6

UWAGA : Sumaryczna długość prętów jest długością rzeczywistą w osi pręta metodą B wg PN-EN ISO 3766:2006.

UWAGA : BETON C30/37

U R B A N A R C H I T E C T
10-683 Olsztyn, ul. Suchbaskiego 7/23, urbanarchitect@wp.pl, kom. 0604 44 72 74

PROJEKT BUDOWA SIEDZIBY POLIKLINIKI WYJAZDOWEJ DUŻYCH ZWIERZĄT
WYKONAWCY PRZY UL. OCZAPOWSKIEGO DZ. NR 34, 36 OBRĘB 152
INWESTOR UNIWERSYTET WARMIŃSKO - MAZURSKI W OLSZTYNIE
UL. OCZAPOWSKIEGO 2, 10-719 OLSZTYN

Tytuł rysunku: POZ.6.2.17-6.19 słupy i 6.2.20 belka górna
Skala: 1:20
Brand: K
Projektant: mgr inż. Mariusz Tomczak upr. 4502/OL
Sprawdził: mgr inż. Sebastian Czubkowski upr. WAM/0028/POOK/12
Rysunek: K63A
Data: 11.19