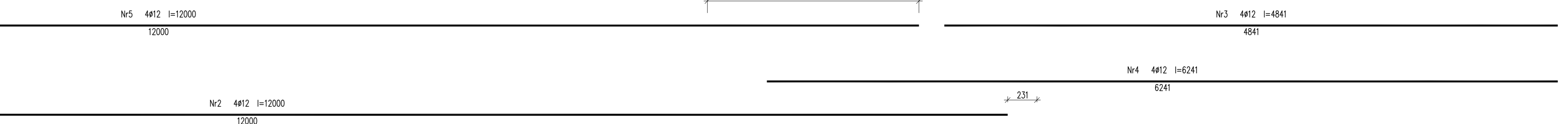
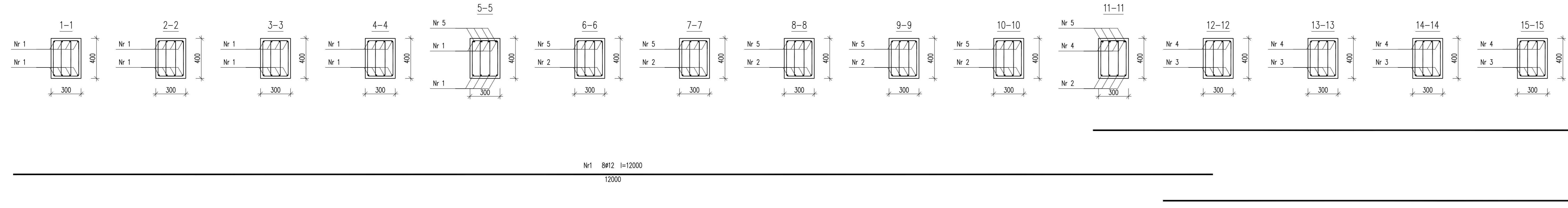
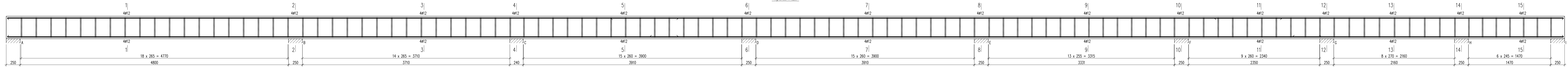


poz. 6.2.0
Wykonać 1 szt.



Beton C30/37 (B37)
Stal RB500W
RB500
Otulina $c_{nom}=15+5=20$ mm

Wykaz zbrojenia

Nr pręta	Średnica [mm]	Długość [mm]	Liczba [szt.]		Długość całkowita [m]		
			prętów w 1 elemencie	elementów	całkowita prętów	RB500 φ6	RB500W φ12
poz. 6.2.0 - wykonać 1 szt.							
1	12	12000	8	1	8	96,00	
2	12	12000	4	1	4	48,00	
3	12	4841	4	1	4	19,36	
4	12	6241	4	1	4	24,96	
5	12	12000	4	1	4	48,00	
6	6	1200	212	1	212	254,40	
Długość całkowita wg średnic					[m]	254,4	236,4
Masa 1mb pręta					[kg/mb]	0,222	0,888
Masa prętów wg średnic					[kg]	56,5	209,9
Masa prętów wg gatunków stali					[kg]	56,5	209,9
Masa całkowita					[kg]	267	

UWAGA: Długość pręta jest długością obliczoną na podstawie wymiarów w osi pręta (metoda B wg PN-EN ISO 3766:2006)

URBAN ARCHITECT
10-693 Olsztyn, ul. Sucharskiego 7/23, urbanarchitect@wp.pl, kom. 0604 44 72 74

PROJEKT: BUDOWA SIEDZIBY POLIKLINIKI WYJAZDOWEJ DŁUZYCH ZMIERZĄT
WYKONAWCY: PRZYBYŁ UL. OCZAPOWSKIEGO DZ. NR 34, 36 OBRĘB 152
INWESTOR: UNIWERSYTET WARMIŃSKO-MAZURSKI W OLSZTYNIE
UL. OCZAPOWSKIEGO 2, 10-719 OLSZTYN

Tytuł rysunku: poz. 6.2.0
Data: 11.19
Projektant: mgr inż. Mariusz Tomczuk upr. 43102/OŁ
Sprawdził: mgr inż. Sebastian Czubkowski upr. WAM/0028/POOK/12

Skala: 1:20
Rysunek: K56