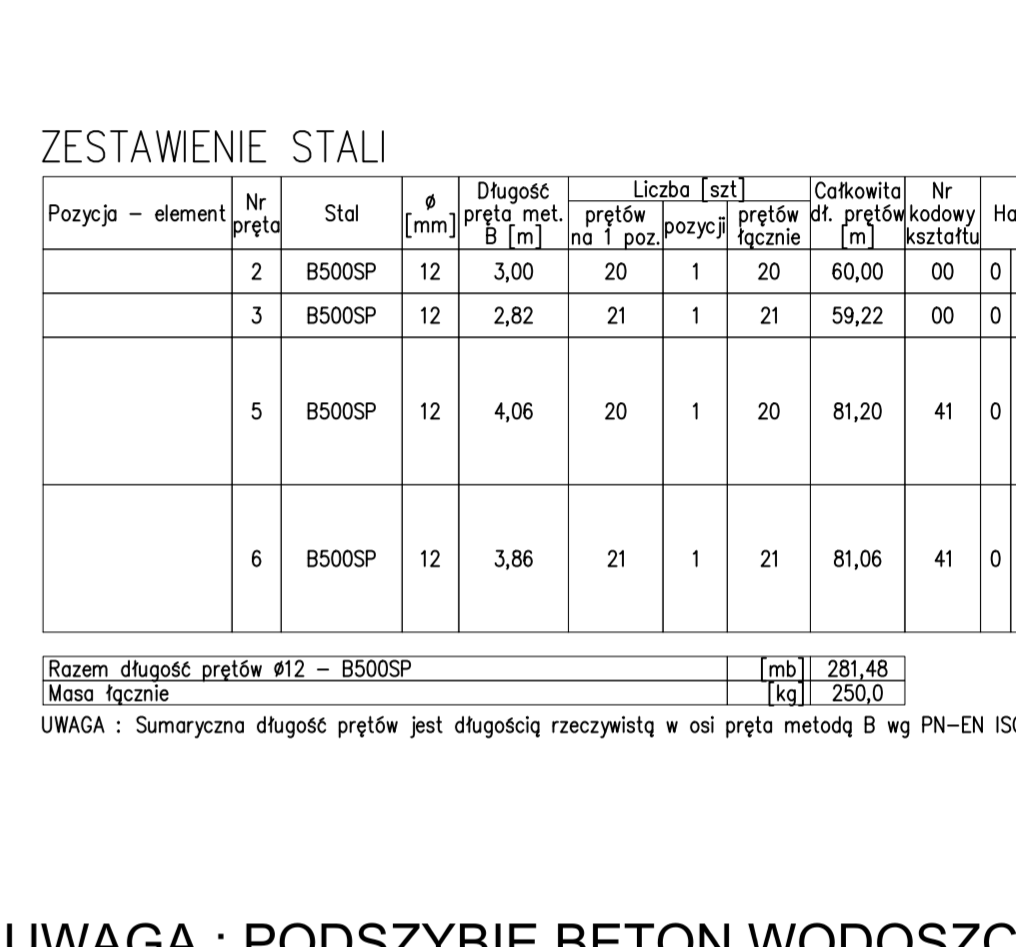
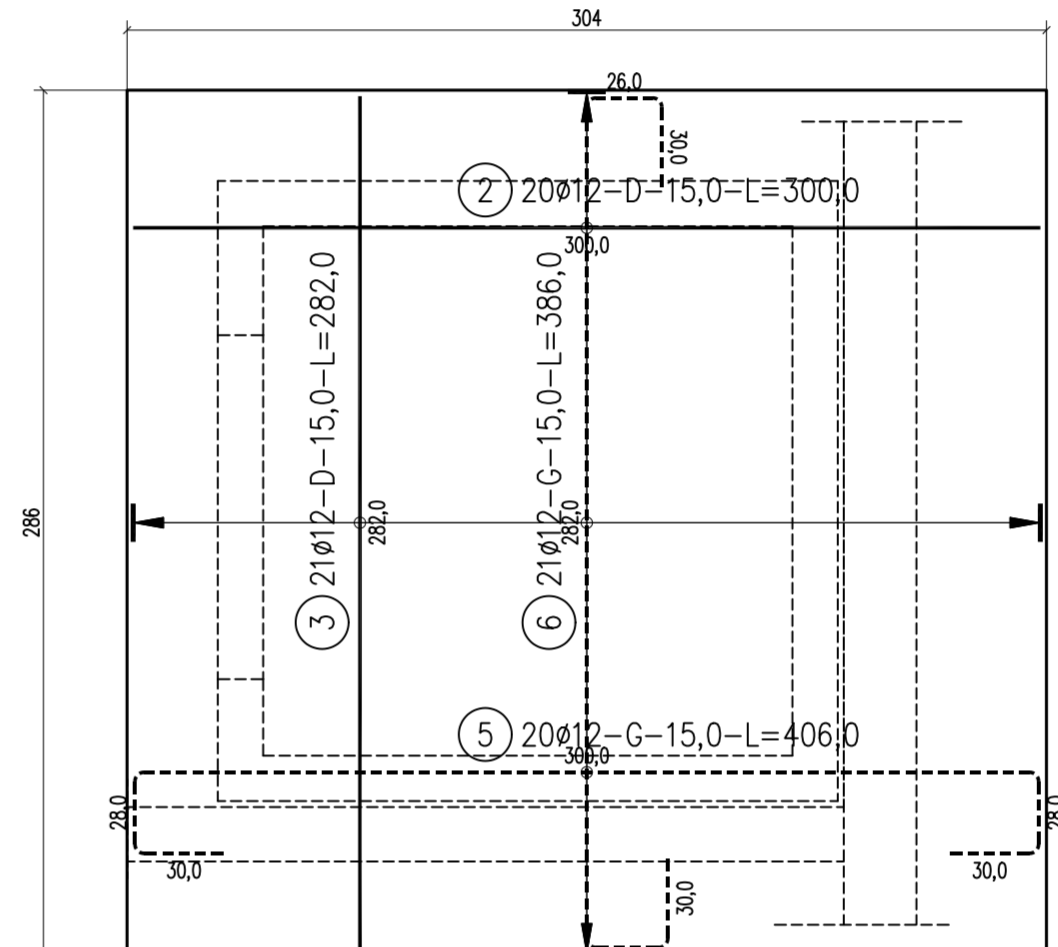
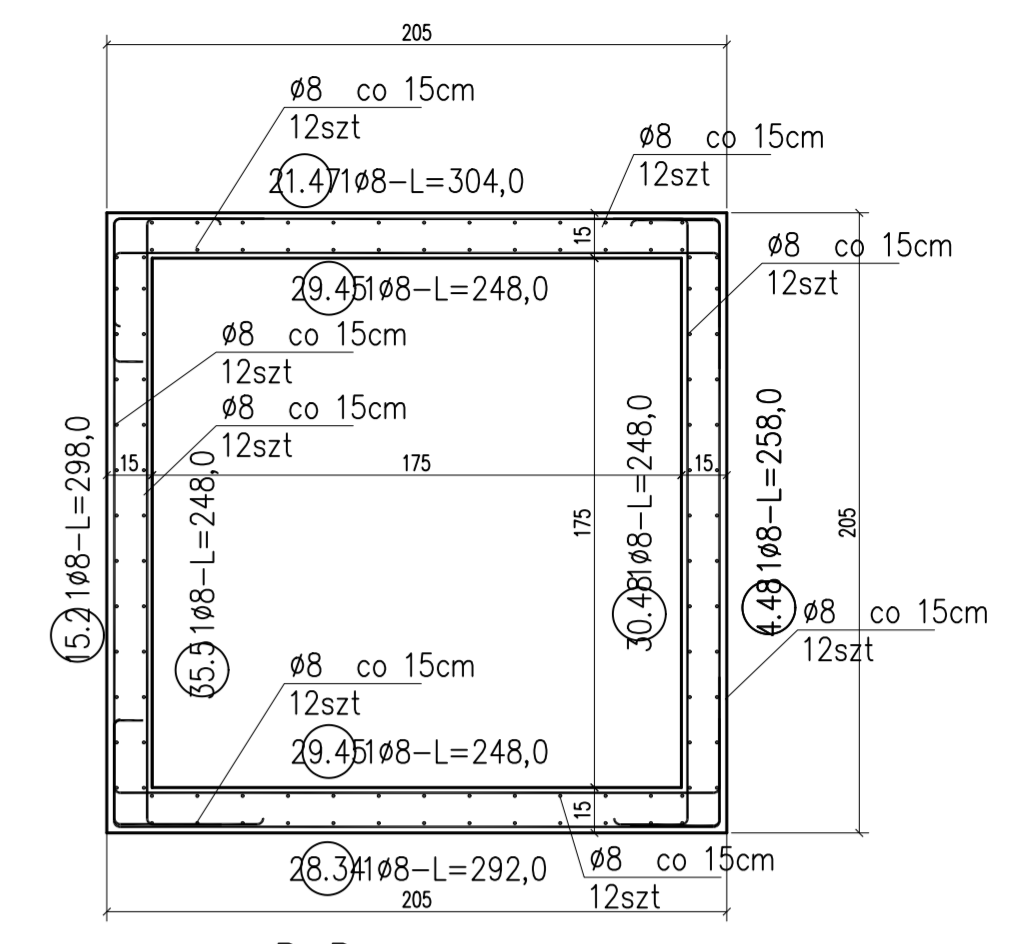
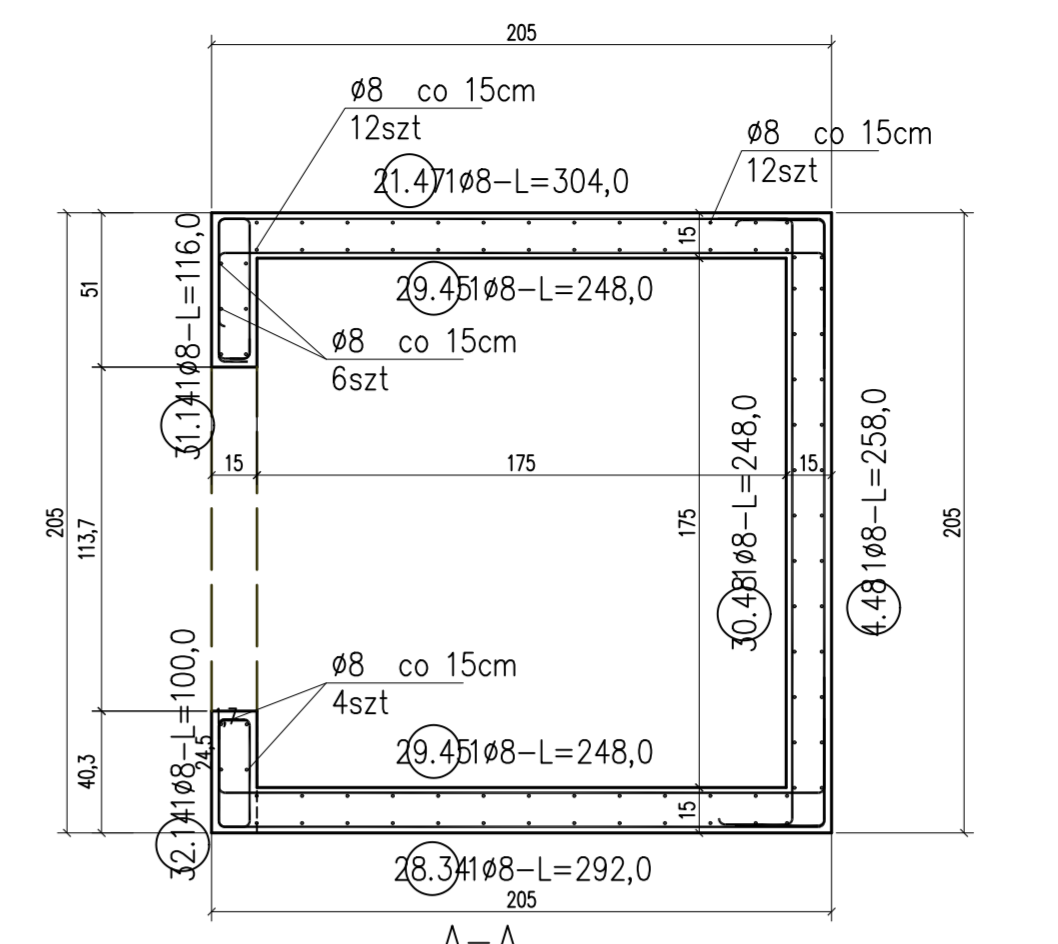


ZESTAWIENIE STALI

pozycja - element	Nr przęta	Stal	Ø [mm]	Długość przęta met. B [m]	Liczba przętów w pos. przętów	Liczba przętów w pos. przętów	Całkowita długość przętów [m]	Nr przętów kształt	Hak kształt	Kształt odgięty z wymiarami [mm]
SCIANA NR2	1	B500SP	8	3,61	12	12	43,32	00	0	3610
SCIANA NR2	2	B500SP	8	2,67	12	12	32,04	00	0	2670
SCIANA NR2	3	B500SP	8	4,25	12	12	51,00	00	0	4250
SCIANA NR2	4	B500SP	8	2,58	67	1	172,86	31	0	300
SCIANA NR2	5	B500SP	8	1,98	12	1	23,76	21	0	960
SCIANA NR2	5.9	B500SP	8	1,98	1	1	1,98	21	0	960
SCIANA NR3	6	B500SP	8	1,98	12	1	23,76	21	0	960
SCIANA NR4	7	B500SP	8	1,98	12	1	23,76	21	0	960
SCIANA NR1	8	B500SP	8	2,88	12	1	34,56	21	0	1410
SCIANA NR1	9	B500SP	8	2,96	3	1	8,88	00	0	2960
SCIANA NR1	10	B500SP	8	2,96	2	1	5,92	00	0	2960
SCIANA NR1	11	B500SP	8	2,67	12	1	32,04	00	0	2670
SCIANA NR1	12	B500SP	8	4,25	3	1	12,75	00	0	4250
SCIANA NR1	13	B500SP	8	4,25	2	1	8,50	00	0	4250
SCIANA NR1	14	B500SP	8	1,69	8	1	13,52	00	0	1690
SCIANA NR1	15	B500SP	8	2,98	10	1	29,80	31	0	500
SCIANA NR1	16	B500SP	8	2,98	19	1	56,62	31	0	500
SCIANA NR1	17	B500SP	8	2,98	11	1	32,78	31	0	500
SCIANA NR3	18	B500SP	8	3,61	12	1	43,32	00	0	3610
SCIANA NR4	18	B500SP	8	3,61	12	1	43,32	00	0	3610
SCIANA NR3	19	B500SP	8	2,67	12	1	32,04	00	0	2670
SCIANA NR4	19	B500SP	8	2,67	12	1	32,04	00	0	2670
SCIANA NR3	20	B500SP	8	4,25	12	1	51,00	00	0	4250
SCIANA NR4	20	B500SP	8	4,25	12	1	51,00	00	0	4250
SCIANA NR3	21	B500SP	8	3,04	67	1	203,68	31	0	480
SCIANA NR2	22	B500SP	8	3,61	12	1	43,32	00	0	3610
SCIANA NR2	23	B500SP	8	2,67	12	1	32,04	00	0	2670
SCIANA NR2	24	B500SP	8	4,24	12	1	50,88	00	0	4235
SCIANA NR3	25	B500SP	8	3,61	12	1	43,32	00	0	3610
SCIANA NR4	25	B500SP	8	3,61	12	1	43,32	00	0	3610
SCIANA NR3	26	B500SP	8	2,67	12	1	32,04	00	0	2670
SCIANA NR4	26	B500SP	8	2,67	12	1	32,04	00	0	2670
SCIANA NR3	27	B500SP	8	4,25	12	1	51,00	00	0	4250
SCIANA NR4	27	B500SP	8	4,25	12	1	51,00	00	0	4250
SCIANA NR4	28	B500SP	8	2,92	67	1	195,64	31	0	360
SCIANA NR3	29	B500SP	8	2,48	67	1	166,16	31	0	250
SCIANA NR4	29	B500SP	8	2,48	67	1	166,16	31	0	250
SCIANA NR2	30	B500SP	8	2,48	67	1	166,16	31	0	250
SCIANA NR1	31	B500SP	8	1,16	16	1	18,56	51	0	110
SCIANA NR1	32	B500SP	8	1,00	16	1	16,00	51	0	110
SCIANA NR1	33	B500SP	8	1,22	16	1	19,52	51	0	110
SCIANA NR1	34	B500SP	8	1,00	16	1	16,00	51	0	110
SCIANA NR1	35	B500SP	8	2,48	8	1	19,84	31	0	250
SCIANA NR1	36	B500SP	8	2,48	19	1	47,12	31	0	250
SCIANA NR1	37	B500SP	8	2,48	11	1	27,28	31	0	250

Razem długość przętów #8 - B500SP [m] 2301,65
Masa łączna [kg] 909,2
UWAGA : Sumaryczna długość przętów jest długością rzeczywistą w osi przęta metodą B wg PN-EN ISO 3766:2006.



ZESTAWIENIE STALI

pozycja - element	Nr przęta	Stal	Ø [mm]	Długość przęta met. B [m]	Liczba przętów w pos. przętów	Liczba przętów w pos. przętów	Całkowita długość przętów [m]	Nr przętów kształt	Hak kształt	Kształt odgięty z wymiarami [mm]
	2	B500SP	12	3,00	20	1	60,00	00	0	3000
	3	B500SP	12	2,82	21	1	59,22	00	0	2820
	5	B500SP	12	4,06	20	1	81,20	41	0	300
	6	B500SP	12	3,86	21	1	81,06	41	0	300

Razem długość przętów #12 - B500SP [m] 281,48
Masa łączna [kg] 250,0
UWAGA : Sumaryczna długość przętów jest długością rzeczywistą w osi przęta metodą B wg PN-EN ISO 3766:2006.

UWAGA : PODSZYBIE BETON WODOSZCZELNY W8

Beton C20/25 (B25)
Stal RB500W
Otulina c_{nom}=15+20 mm

