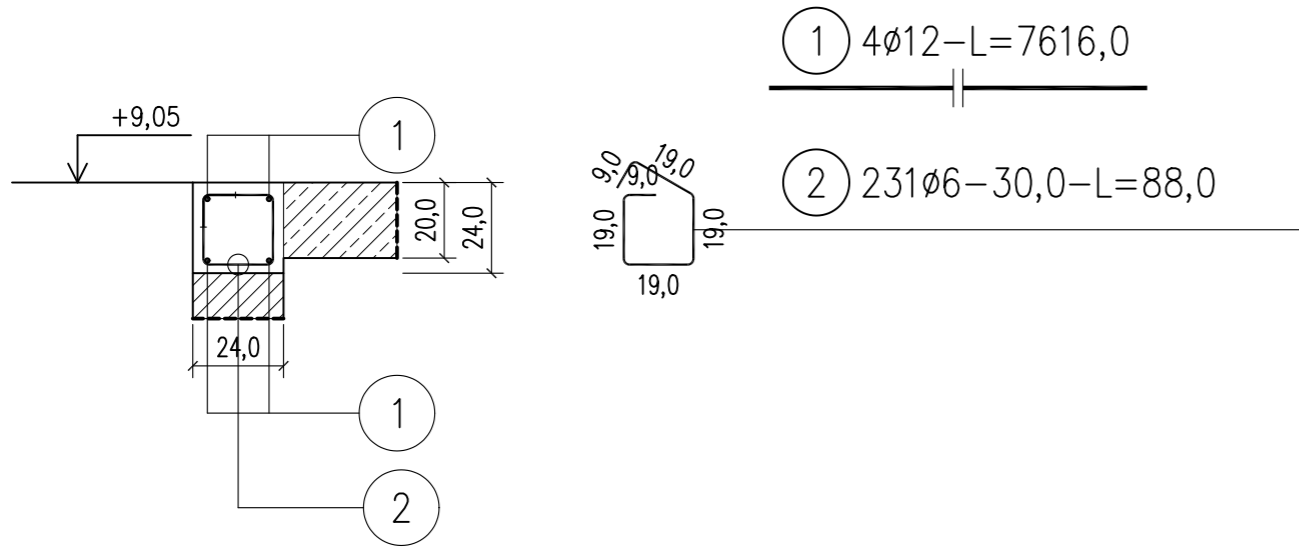
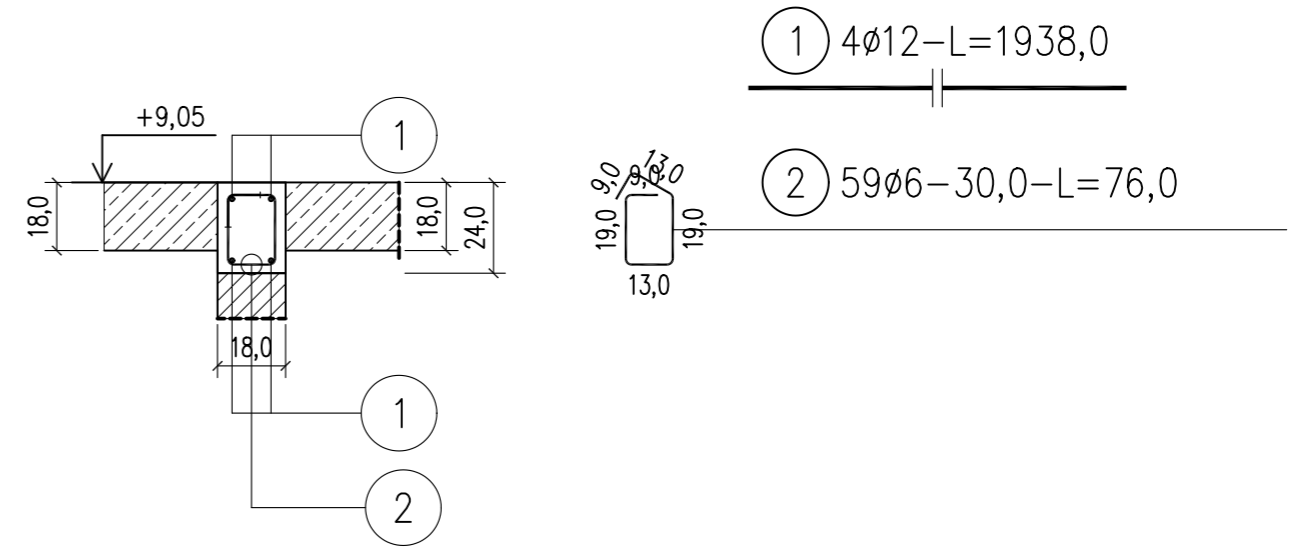


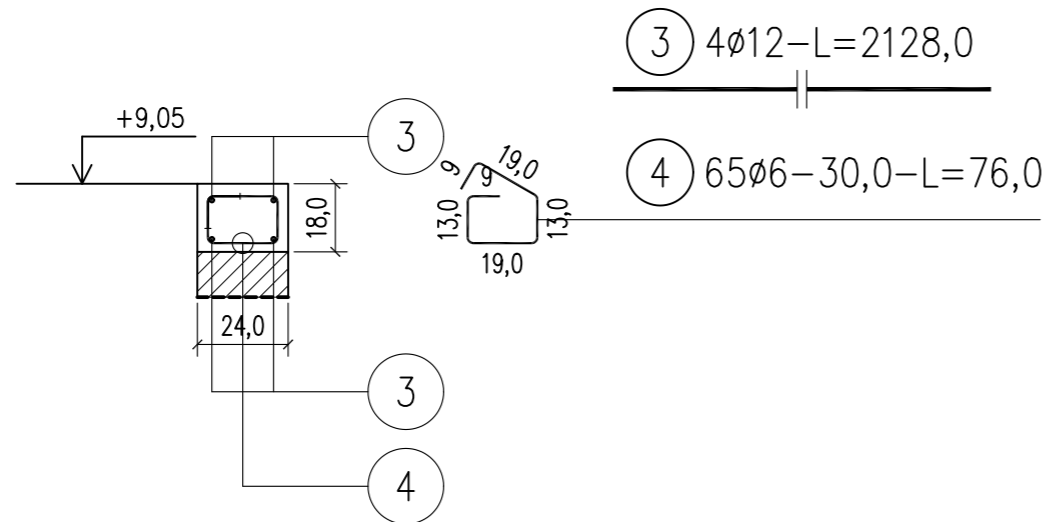
poz. WIENIEC W1 24x24cm – piętro
szt.1 l=69,24mb



poz. WIENIEC W2 18x24cm – piętro
szt.1 l=17,62mb



poz. WIENIEC W3 24x18cm – piętro
szt.1 l=19,33mb



ZESTAWIENIE STALI

Nr pręta	Ø	Stal	Długość pręta	Liczba		Długość łączna			
				prętów na 1 poz.	pozycji	prętów łącznie	B500SP		
[-]	[mm]	[-]	[m]	[szt]	[szt]	Ø6	Ø12		
WIENIEC W1 24x24cm – piętro									
1	12	B500SP	76,16	4	1	4		304,64	
2	6	B500SP	0,88	231	1	231	203,28		
WIENIEC W2 18x24cm – piętro									
1	12	B500SP	19,38	4	1	4		77,52	
2	6	B500SP	0,76	59	1	59	44,84		
WIENIEC W3 24x18cm – piętro									
3	12	B500SP	21,28	4	1	4		85,12	
4	6	B500SP	0,76	65	1	65	49,40		
Razem długość prętów							[mb]	297,52	467,28
Masa jednostkowa							[kg/mb]	0,222	0,888
Masa prętów dla danej średnicy							[kg]	66,0	414,9
Masa łącznie							[kg]	480,9	

UWAGA : Sumaryczna długość prętów jest długością rzeczywistą w osi pręta metodą B wg PN-EN ISO 3766:2006.

Beton C30/37 (B37)
Stal RB500W
Otulina $c_{nom}=15+5=20$ mm

URBAN ARCHITECT
10-693 Olsztyn, ul. Sucharskiego 7/23, urbanarchitect@wp.pl, kom. 0604 44 72 74

PROJEKT BUDOWA SIEDZIBY POLIKLINIKI WYJAZDOWEJ DUŻYCH ZWIERZĄT
WYKONAWCZY PRZY UL. OCZAPOWSKIEGO DZ. NR 34, 36 OBRĘB 152
INWESTOR UNIWERSYTET WARMIŃSKO - MAZURSKI W OLSZTYNIE
UL. OCZAPOWSKIEGO 2, 10-719 OLSZTYN

Tytuł rysunku: WIENICE W1; W2; W3 – PIĘTRO
Branża: K
Skala: 1:20

Data: 11.19
Projektant: mgr inż. Mariusz Tomczuk upr. 43/02/OL
Sprawdził: mgr inż. Sebastian Czubkowski upr. WAM/0028/POOK/12
Rysunek: K39