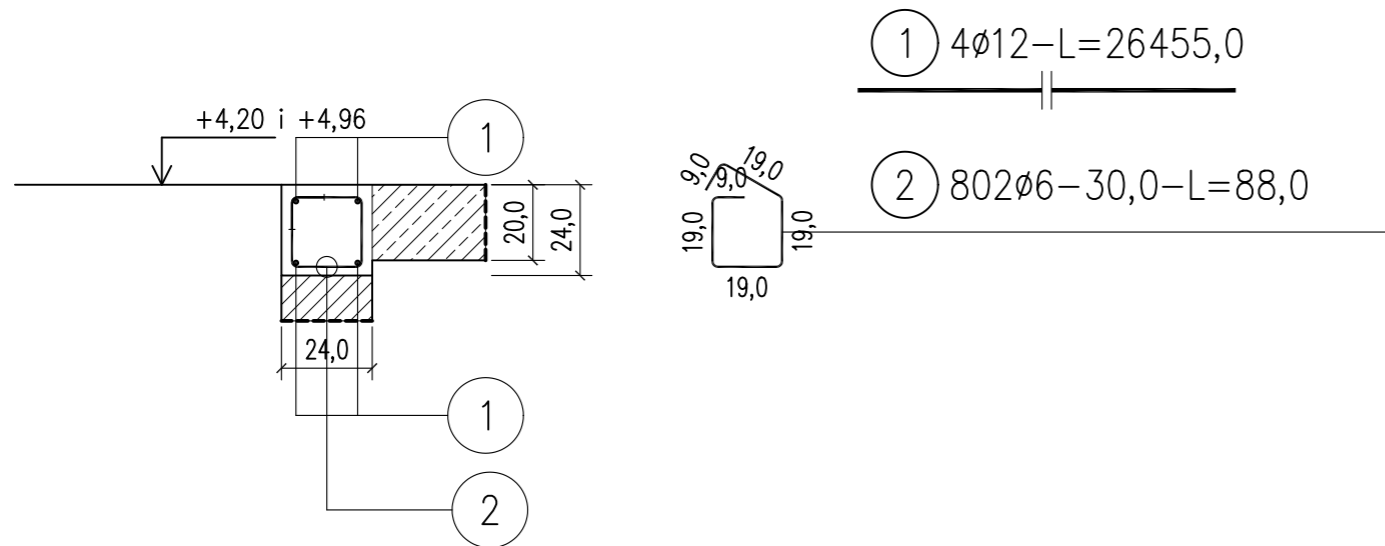


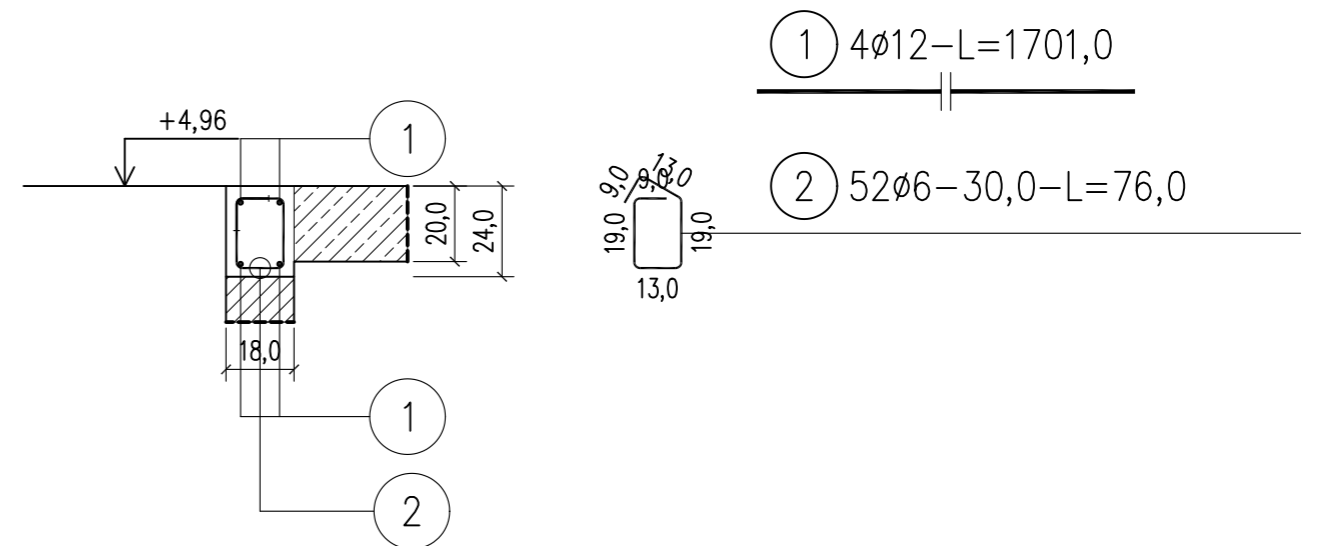
poz. WIENIEC W1 24x24cm – parter
szt.1 l=240,50mb



① 4Ø12-L=26455,0

② 802Ø6-30,0-L=88,0

poz. WIENIEC W2 18x24cm – parter
szt.1 l=15,46mb



① 4Ø12-L=1701,0

② 52Ø6-30,0-L=76,0

ZESTAWIENIE STALI

Nr pręta	Ø	Stal	Długość pręta	Liczba			Długość łączna		
				prętów na 1 poz.	pozycji	prętów łącznie	B500SP		
[-]	[mm]	[-]	[m]	[szt]			[m]		
WIENIEC W1 24x24cm – parter									
1	12	B500SP	264,55	4	1	4		1058,20	
2	6	B500SP	0,88	802	1	802	705,76		
WIENIEC W2 18x24cm – parter									
1	12	B500SP	17,01	4	1	4		68,04	
2	6	B500SP	0,76	52	1	52	39,52		
Razem długość prętów							[mb]	745,28	1126,24
Masa jednostkowa							[kg/mb]	0,222	0,888
Masa prętów dla danej średnicy							[kg]	165,5	1000,1
Masa łącznie							[kg]	1165,6	

UWAGA : Sumaryczna długość prętów jest długością rzeczywistą w osi pręta metodą B wg PN-EN ISO 3766:2006.

Beton C30/37 (B37)
Stal RB500W
Otulina $c_{nom}=15+5=20$ mm

URBAN ARCHITECT
10-693 Olsztyn, ul. Sucharskiego 7/23, urbanarchitect@wp.pl, kom. 0604 44 72 74

PROJEKT BUDOWA SIEDZIBY POLIKLINIKI WYJAZDOWEJ DUŻYCH ZWIERZĄT
WYKONAWCZY PRZY UL. OCZAPOWSKIEGO DZ. NR 34, 36 OBREB 152
INWESTOR UNIWERSYTET WARMIŃSKO - MAZURSKI W OLSZTYNIE
UL. OCZAPOWSKIEGO 2, 10-719 OLSZTYN

Tytuł rysunku WIENIEC W1-24x24cm i W2 -18x24cm – parter Branża: K Skala: 1:20

Data: 11.19 Projektant: mgr inż. Mariusz Tomczuk upr. 43/02/OL Rysunek: K38
Sprawdził: mgr inż. Sebastian Czubkowski upr. WAM/0028/POOK/12