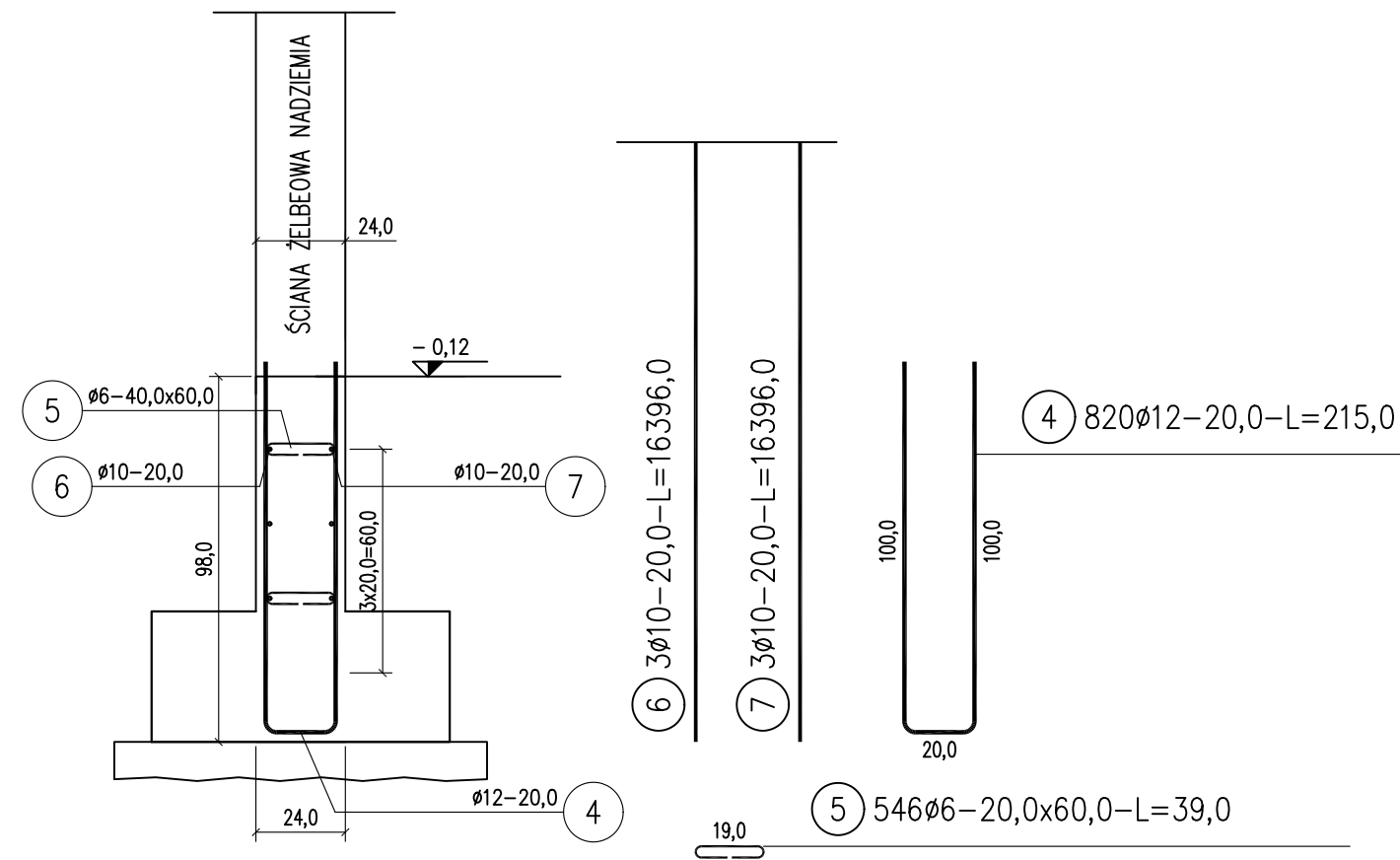
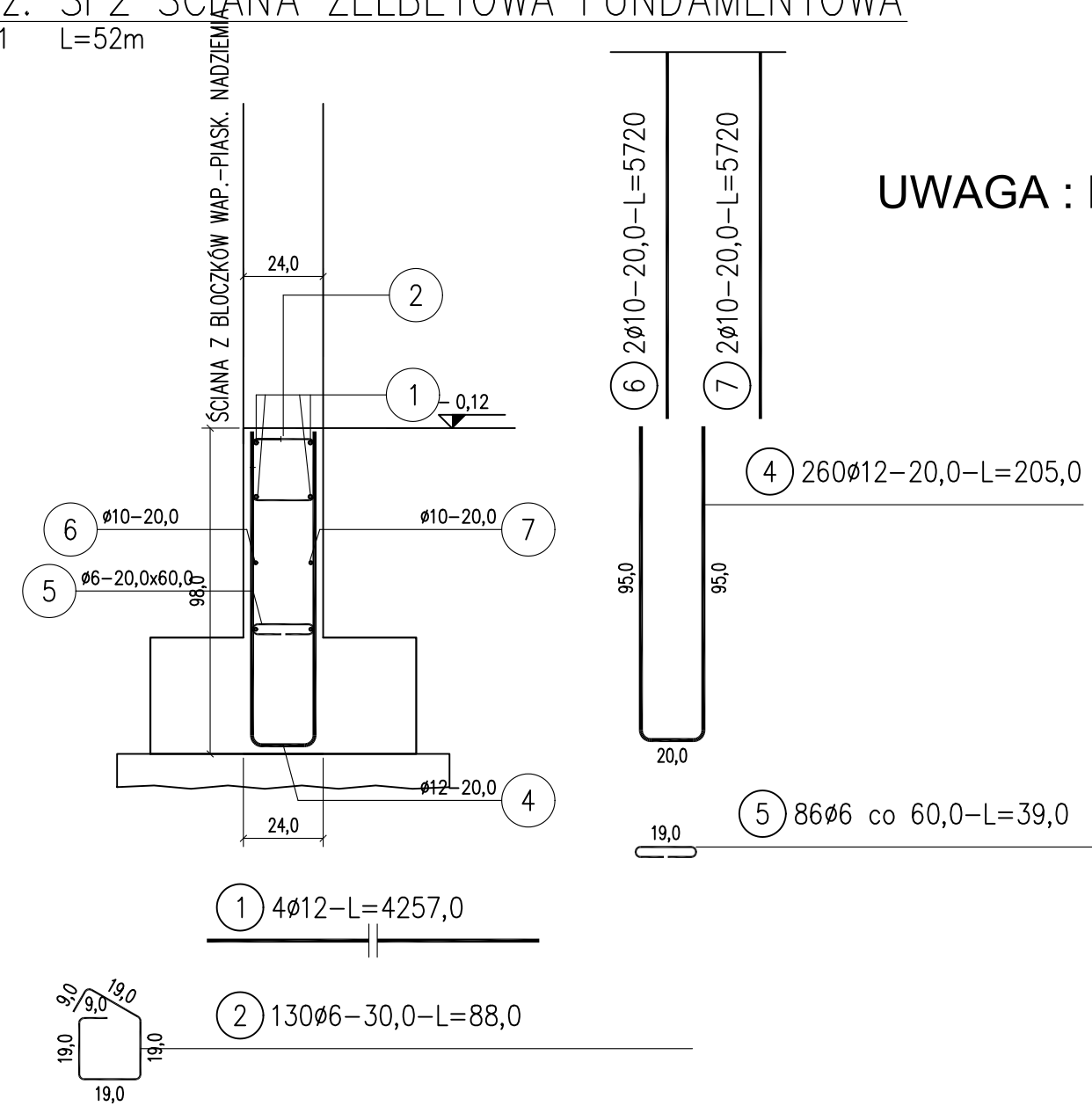


poz. SF1 ŚCIANA ŻELBETOWA FUNDAMENTOWA
szt.1 L=148,76m



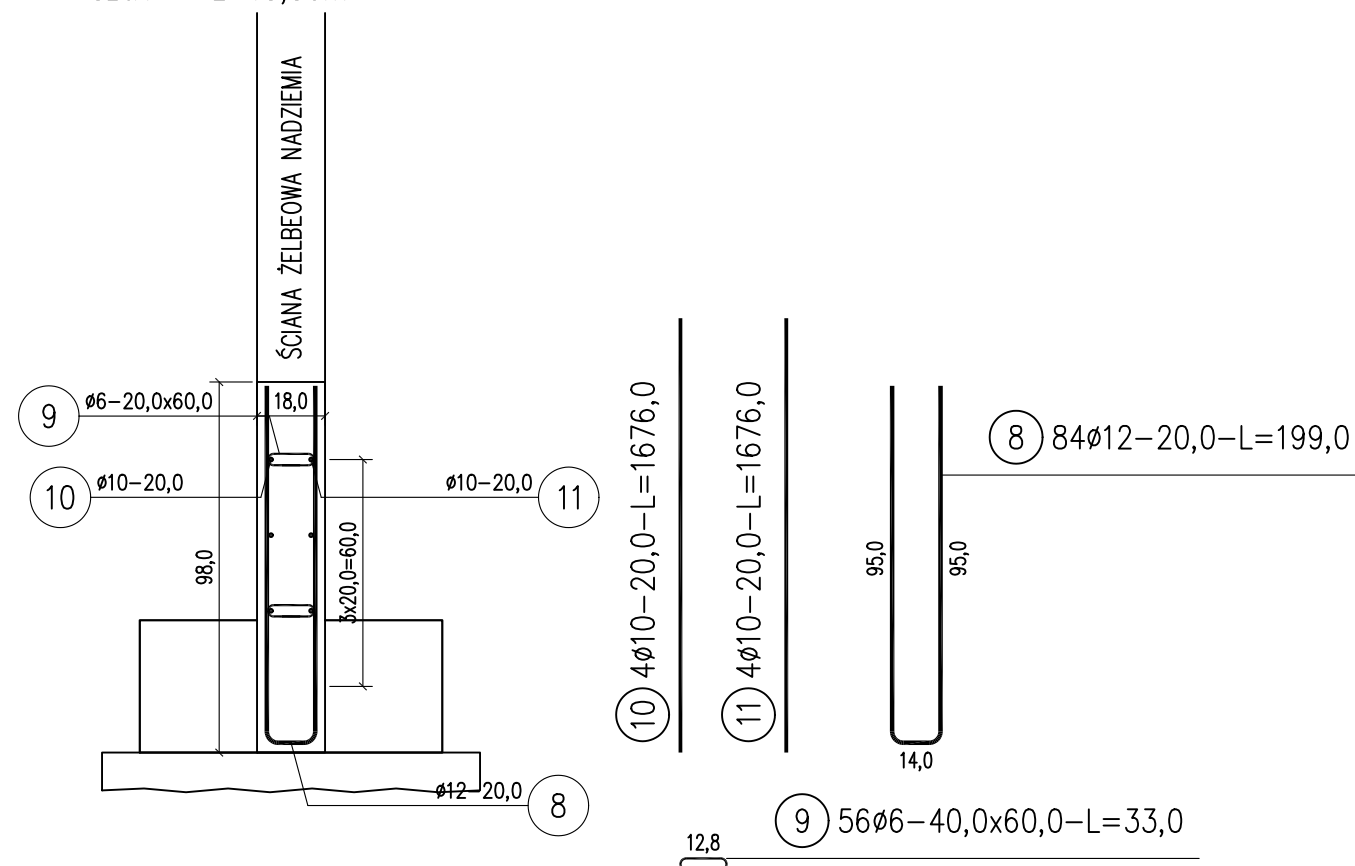
poz. SF2 ŚCIANA ŻELBETOWA FUNDAMENTOWA
szt.1 L=52m



Beton C20/25 (B25)
Stal RB500W
Otulina $c_{nom}=15+5=20$ mm

UWAGA : BETON WODOSZCZELNY W8

poz. SF3 ŚCIANA ŻELBETOWA FUNDAMENTOWA
szt.1 L=15,30m



ZESTAWIENIE STALI

Nr pręta	Ø	Stal	Długość pręta	Liczba			Długość łączna			
				prętów na 1 poz.	pozycji	prętów łącznie	Ø6	Ø10	Ø12	
[-]	[mm]	[-]	[m]	[szt]	[szt]	[szt]	[m]			
SF1 ŚCIANA ŻELBETOWA FUNDAMENTOWA										
4	12	B500SP	2,15	820	1	820			1763,00	
5	6	B500SP	0,39	546	1	546	212,94			
6	10	B500SP	163,96	3	1	3		491,88		
7	10	B500SP	163,96	3	1	3		491,88		
SF2 ŚCIANA ŻELBETOWA FUNDAMENTOWA										
1	12	B500SP	42,57	4	1	4			170,28	
2	6	B500SP	0,88	130	1	130	114,40			
4	12	B500SP	2,60	213	1	213			553,80	
5	6	B500SP	0,39	86	1	86	33,54			
6	10	B500SP	57,20	2	1	2		114,40		
7	10	B500SP	57,20	2	1	2		114,40		
SF3 ŚCIANA ŻELBETOWA FUNDAMENTOWA										
8	12	B500SP	1,99	84	1	84			167,16	
9	6	B500SP	0,33	56	1	56	18,48			
10	10	B500SP	16,76	4	1	4		67,04		
11	10	B500SP	16,76	4	1	4		67,04		
Razem długość prętów							mb	379,36	1346,64	2654,24
Masa jednostkowa							kg/mb	0,222	0,617	0,888
Masa prętów dla danej średnicy							kg	84,2	830,9	2357,0
Masa łącznie							kg			3272,1

UWAGA : Sumaryczna długość prętów jest długością rzeczywistą w osi pręta metodą B wg PN-EN ISO 3766:2006.

URBAN ARCHITECT
10-693 Olsztyn, ul. Sucharskiego 7/23, urbanarchitect@wp.pl, kom. 0604 44 72 74

PROJEKT BUDOWA SIEDZIBY POLIKLINIKI WYJAZDOWEJ DUŻYCH ZWIERZĄT
WYKONAWCZY PRZY UL. OCZAPOWSKIEGO DZ. NR 34, 36 OBREB 152

INWESTOR UNIWERSYTET WARMIŃSKO - MAZURSKI W OLSZTYNIE
UL. OCZAPOWSKIEGO 2, 10-719 OLSZTYN

Tytuł rysunku: ŚCIANY FUNDAMENTOWE
Branża: K
Skala: 1:20

Data: 11.19
Projektant: mgr inż. Mariusz Tomczuk upr. 43/02/OL
Sprawdził: mgr inż. Sebastian Czubkowski upr. WAM/0028/POOK/12
Rysunek: K37