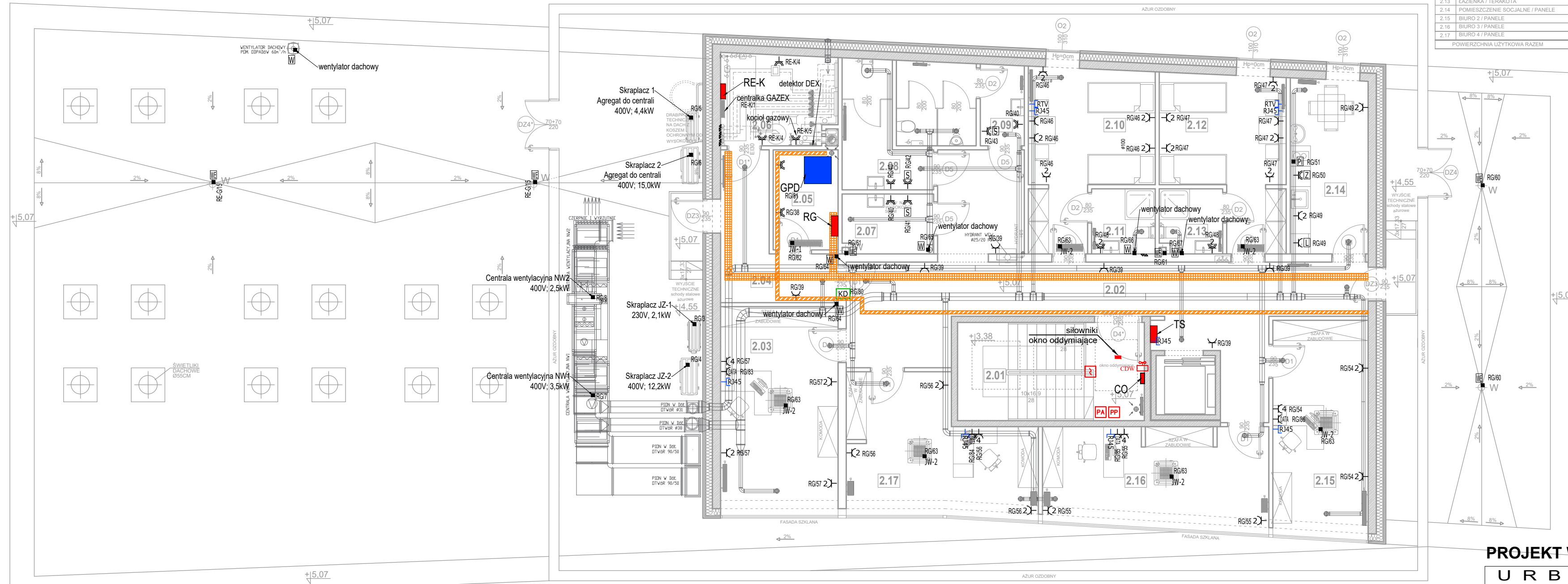


ZESTAWIENIE POMIESZCZEŃ-PARTER

NR	NAZWA POMIESZCZENIA/POSADZKA	POWIERZCHNIA M <sup>2</sup>
2.01	KŁATKA SCHODOWA / BETON ARCHYTEKTONICZNY	16,00 m <sup>2</sup>
2.02	KOMUNIKACJA / BETON ARCHYTEKTONICZNY	44,15 m <sup>2</sup>
2.03	BIURO 1 / PANELE	21,38 m <sup>2</sup>
2.04	PRZEDSIÓNEK TECHNICZNE / BETON ARCHYTEKTONICZNY	9,39 m <sup>2</sup>
2.05	POMIESZCZENIE TECHNICZNE / BETON ARCHYTEKTONICZNY	5,66 m <sup>2</sup>
2.06	KOTŁOWNIA / BETON ARCHYTEKTONICZNY	9,30 m <sup>2</sup>
2.07	POMIESZCZENIE GOSPODARCZE / BETON ARCHYTEKTONICZNY	7,17 m <sup>2</sup>
2.08	TOALETA DAMSKA / BETON ARCHYTEKTONICZNY	4,79 m <sup>2</sup>
2.09	TOALETA MĘSKA / BETON ARCHYTEKTONICZNY	9,05 m <sup>2</sup>
2.10	POKÓJ 1 / PANELE	16,32 m <sup>2</sup>
2.11	ŁAZIENKA / TERAKOTA	3,62 m <sup>2</sup>
2.12	POKÓJ 2 / PANELE	15,69 m <sup>2</sup>
2.13	ŁAZIENKA / TERAKOTA	3,60 m <sup>2</sup>
2.14	POMIESZCZENIE SOCJALNE / PANELE	11,86 m <sup>2</sup>
2.15	BIURO 2 / PANELE	18,06 m <sup>2</sup>
2.16	BIURO 3 / PANELE	19,82 m <sup>2</sup>
2.17	BIURO 4 / PANELE	21,18 m <sup>2</sup>
POWIERZCHNIA UŻYTKOWA RAZEM		237,04 m <sup>2</sup>



- rozdzielnie elektryczne
- gniazdo pojedyncze 2P+Z p/t
- dwa gniazda pojedyncze 2P+Z p/t
- cztery gniazda pojedyncze 2P+Z p/t
- trzy gniazda pojedyncze 2P+Z DATA instalacja komputerowa p/t
- gniazdo pojedyncze 2P+Z IP44 p/t
- dwa gniazda pojedyncze 2P+Z IP44 p/t
- zestaw gniazd RJ45
- gniazdo RTV
- drzwi z kontrolą dostępu
- czujka dymu - instalacja oddymiająca
- przycisk oddymiania - instalacja oddymiająca
- przycisk przewietrzania - instalacja oddymiająca
- centrala oddymiająca
- centrala pogodowa
- korytko kablowe perforowane 200x100 inst. elektryczne
- korytko kablowe perforowane 100x100 inst. teletechniczne
- wpust podgrzewany
- wentylator dachowy
- jednostka wewnętrzna klimatyzacji JZ-2
- zmywarka
- lodówka
- płyta elektryczna

PROJEKT WYKONAWCZY

**URBAN ARCHITECT**  
 10-693 Olsztyn, ul. Sucharskiego 7/23, urbanarchitect@wp.pl, kom. 0604 44 72 74

PROJEKT BUDOWLANY BUDOWA SIEDZIBY POLIKLINIKI WYJAZDOWEJ DUŻYCH ZWIERZĄT PRZY UL. OCZAPOWSKIEGO DZ. NR 34, 36 OBRĘB 152  
 INWESTOR UNIWERSYTET WARMIŃSKO - MAZURSKI W OLSZTYNIE UL. OCZAPOWSKIEGO 2, 10-719 OLSZTYN

Tytuł rysunku **RZUT PIĘTRA** Branża: **E+T** Skala: **1:100**  
**INSTALACJE ELEKTRYCZNE I TELETECHNICZNE**

BRANŻA ELEKTRYCZNA  
 Projektant : mgr inż. Daniel Filipowicz upr.bud. WAM/0096/PWOE/12  
 Sprawdził : mgr inż. Marcin Grzesiukiewicz upr. bud. nr PDL/0154/POOE/10

BRANŻA TELEKOMUNIKACYJNA  
 Projektant : techn. Arkadiusz Wiszniewski upr.bud. WAM/0149/ZOOT/05  
 Sprawdził : mgr inż. Daniel Świeciak upr. bud. nr WAM/0083/POOT/07

Data: **11.19** Rysunek **8**