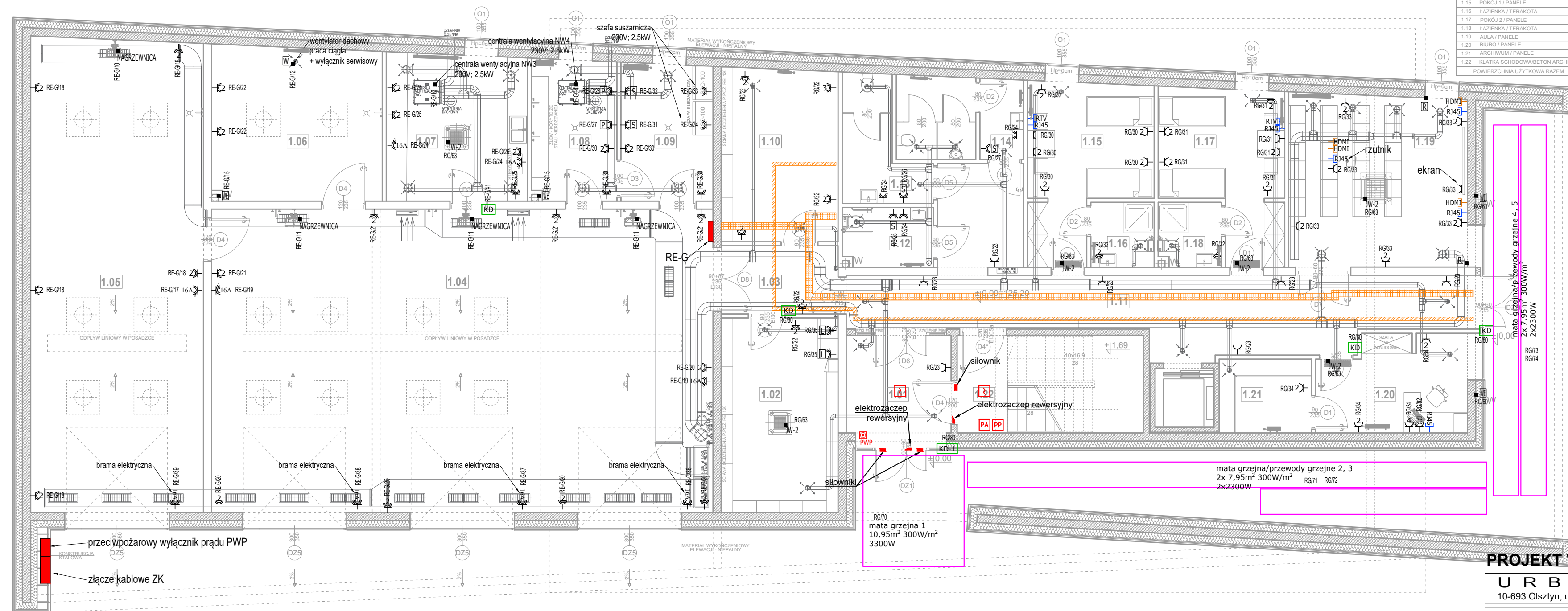


ZESTAWIENIE POMIESZCZEŃ-PARTER

NR	NAZWA POMIESZCZENIA/POSADZKA	POWIERZCHNIA M ²
1.01	WIATROKAP / BETON ARCHYTEKTONICZNY	9,02 m ²
1.02	MAGAZYN LEKÓW / ŻYWICA POLIURETANOWA	20,09 m ²
1.03	PRZEDSIÓNEK / ŻYWICA POLIURETANOWA	6,94 m ²
1.04	GARAŻ 1 / ŻYWICA POLIURETANOWA	133,83 m ²
1.05	GARAŻ 2 / ŻYWICA POLIURETANOWA	71,97 m ²
1.06	POM. NA ODPADY / ŻYWICA POLIURETANOWA	23,04 m ²
1.07	STERYLIZATORNIA / ŻYWICA POLIURETANOWA	18,16 m ²
1.08	PRALNIA / ŻYWICA POLIURETANOWA	10,59 m ²
1.09	SUSZARNIA / ŻYWICA POLIURETANOWA	11,09 m ²
1.10	MAGAZYN / ŻYWICA POLIURETANOWA	17,77 m ²
1.11	KOMUNIKACJA / BETON ARCHYTEKTONICZNY	43,80 m ²
1.12	TOAILETA DLA NIEPEŁNOSPRAWNYCH / BETON ARCHYTEKTONICZNY	4,79 m ²
1.13	TOAILETA DAMSKA/BETON ARCHYTEKTONICZNY	7,15 m ²
1.14	TOAILETA MĘSKA/BETON ARCHYTEKTONICZNY	9,05 m ²
1.15	POKOJ 1 / PANELE	16,32 m ²
1.16	ŁAZIENKA / TERAKOTA	3,62 m ²
1.17	POKOJ 2 / PANELE	15,69 m ²
1.18	ŁAZIENKA / TERAKOTA	3,60 m ²
1.19	AULA / PANELE	26,95 m ²
1.20	BIURO / PANELE	12,27 m ²
1.21	ARCHIWUM / PANELE	6,05 m ²
1.22	KŁATKA SCHODOWA/BETON ARCHYTEKTONICZNY	16,00 m ²
	POWIERZCHNIA UŻYTKOWA RAZEM	487,62 m ²



- rozdzielnice elektryczne
- ⊕ gniazdo pojedyncze 2P+Z p/t
- ⊕ dwa gniazda pojedyncze 2P+Z p/t
- ⊕ cztery gniazda pojedyncze 2P+Z p/t
- ⊕ trzy gniazda pojedyncze 2P+Z DATA instalacja komputerowa p/t
- ⊕ gniazdo pojedyncze 2P+Z IP44 p/t
- ⊕ dwa gniazda pojedyncze 2P+Z IP44 p/t
- ⊕ zestaw gniazd RJ45
- ⊕ gniazdo RTV
- ⊕ gniazdo HDMI podłączenie rzutnika
- ⊕ PWP przycisk przeciwpożarowy wyłącznika prądu PWP
- ⊕ KD drzwi z kontrolą dostępu
- ⊕ KD-1 drzwi z kontrolą dostępu wpięte w system oddymiania
- ⊕ PA czujka dymu - instalacja oddymniająca
- ⊕ PP przycisk oddymiania - instalacja oddymniająca
- ⊕ PP przycisk przewietrzania - instalacja oddymniająca
- ⊕ CO centrala oddymniająca
- ⊕ CDW centrala pogodowa
- ⊕ korytko kablowe perforowane 200x100 inst. elektryczne
- ⊕ korytko kablowe perforowane 100x100 inst. teletechniczne
- ⊕ wpust podgrzewany
- ⊕ wentylator dachowy
- ⊕ JW-2 jednostka wewnętrzna klimatyzacji JZ-2
- ⊕ R rolety okienne + łącznik żaluzjowy
- ⊕ L lodówka
- ⊕ maty grzejne/przewody grzejne 300W/m² regulator z czujnikiem temperatury i wilgoci

PROJEKT WYKONAWCZY

URBAN ARCHITECT
 10-693 Olsztyn, ul. Sucharskiego 7/23, urbanarchitect@wp.pl, kom. 0604 44 72 74

PROJEKT BUDOWLANY BUDOWA SIEDZIBY POLIKLINIKI WYJAZDOWEJ DUŻYCH ZWIERZĄT PRZY UL. OCZAPOWSKIEGO DZ. NR 34, 36 OBREB 152
 INWESTOR UNIWERSYTET WARMIŃSKO - MAZURSKI W OLSZTYNIE UL. OCZAPOWSKIEGO 2, 10-719 OLSZTYN

Tytuł rysunku: **RZUT PARTERU**
INSTALACJE ELEKTRYCZNE I TELETECHNICZNE
 Branża: **E+T** Skala: **1:100**

BRANŻA ELEKTRYCZNA
 Projektant : mgr inż. Daniel Filipowicz upr.bud. WAM/0096/PWOE/12
 Sprawdził :mgr inż. Marcin Grzesiukiewicz upr. bud. nr PDL/0154/POOE/10

BRANŻA TELEKOMUNIKACYJNA
 Projektant : techn. Arkadiusz Wiszniewski upr.bud. WAM/0149/ZOOT/05
 Sprawdził :mgr inż. Daniel Świeciak upr. bud. nr WAM/0083/POOT/07

Data: **11.19** Rysunek **7**