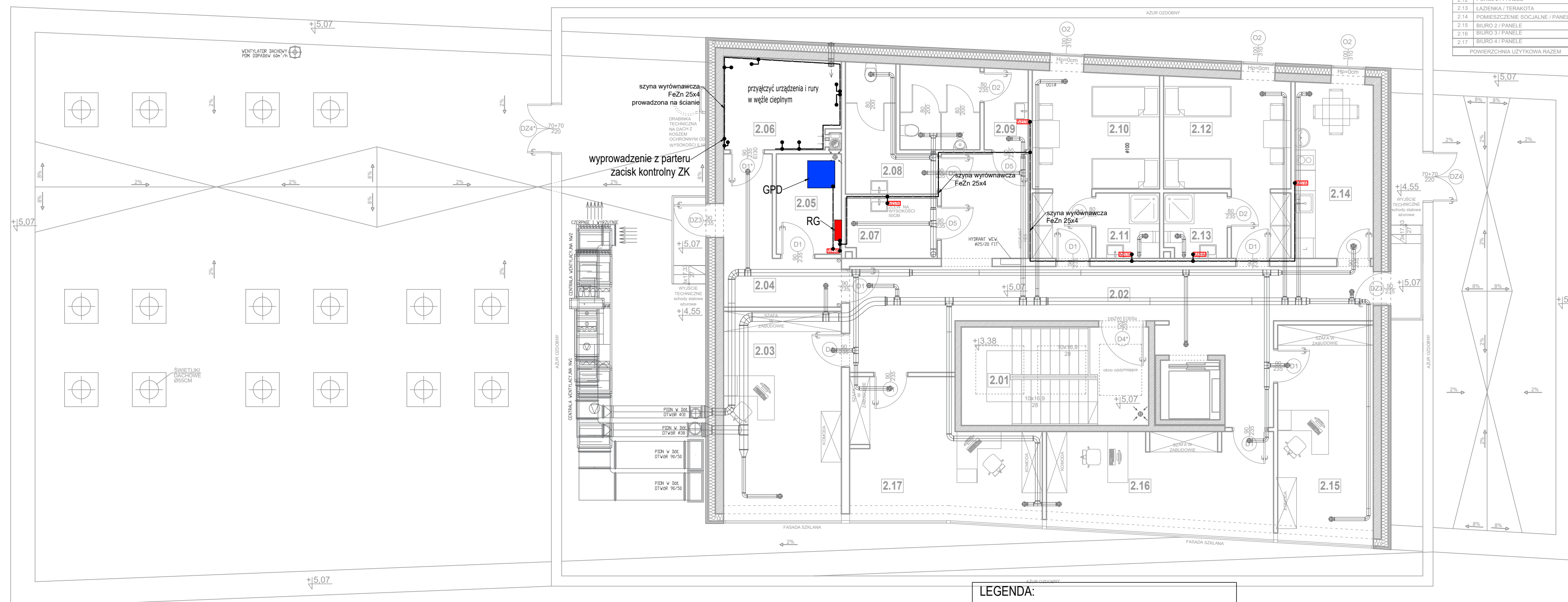


| ZESTAWIENIE POMIESZCZEŃ-PARTER | | |
|--------------------------------|--|-----------------------------|
| NR | NAZWA POMIESZCZENIA/POSADZKA | POWIERZCHNIA M ² |
| 2.01 | KLATKA SCHODOWA / BETON ARCHITEKTONICZNY | 16,00 m ² |
| 2.02 | KOMUNIKACJA / BETON ARCHITEKTONICZNY | 44,15 m ² |
| 2.03 | BIURO 1 / PANELE | 21,38 m ² |
| 2.04 | PRZEDSIÓDNEK TECHNICZNE / BETON ARCHITEKTONICZNY | 9,39 m ² |
| 2.05 | POMIESZCZENIE TECHNICZNE / BETON ARCHITEKTONICZNY | 5,66 m ² |
| 2.06 | KOTŁOWNIA / BETON ARCHITEKTONICZNY | 9,30 m ² |
| 2.07 | POMIESZCZENIE GOSPODARCZE / BETON ARCHITEKTONICZNY | 7,17 m ² |
| 2.08 | TOAleta DAMSKA / BETON ARCHITEKTONICZNY | 4,79 m ² |
| 2.09 | TOAleta MĘSKA / BETON ARCHITEKTONICZNY | 9,05 m ² |
| 2.10 | POKOJ 1 / PANELE | 16,32 m ² |
| 2.11 | ŁAZIENKA / TERAKOTA | 3,62 m ² |
| 2.12 | POKOJ 2 / PANELE | 15,69 m ² |
| 2.13 | ŁAZIENKA / TERAKOTA | 3,60 m ² |
| 2.14 | POMIESZCZENIE SOCJALNE / PANELE | 11,86 m ² |
| 2.15 | BIURO 2 / PANELE | 19,06 m ² |
| 2.16 | BIURO 3 / PANELE | 19,82 m ² |
| 2.17 | BIURO 4 / PANELE | 21,18 m ² |
| POWIERZCHNIA UŻYTKOWA RAZEM | | 237,04 m ² |



| LEGENDA: | |
|----------|---|
| | GLÓWNA SZYNA WYRÓWNAWCZA |
| | MIEJSCOWA SZYNA WYRÓWNAWCZA |
| | DRUT STALOWY F10 lub BEDNARKA FeZn30x4 - UZIOM FUNDAMENTOWY |
| | BEDNARKA FeZn 25x4 - SZYNA WYRÓWNAWCZA |
| | PRZEWÓD LgY 6mm2 |

PROJEKT WYKONAWCZY

URBAN ARCHITECT
10-693 Olsztyn, ul. Sucharskiego 7/23, urbanarchitect@wp.pl, kom. 0604 44 72 74

PROJEKT BUDOWLANY BUDOWA SIEDZIBY POLIKLINIKI WYJAZDOWEJ DUŻYCH ZWIERZĄT PRZY UL. OCZAPOWSKIEGO DZ. NR 34, 36 OBREB 152
INWESTOR UNIWERSYTET WARMIŃSKO - MAZURSKI W OLSZTYNIE UL. OCZAPOWSKIEGO 2, 10-719 OLSZTYN

| | | | | | |
|---------------|---------------------------------------|--|----------|--------|-------|
| Tytuł rysunku | RZUT PIĘTRA INSTALACJA WYRÓWNAWCZA | Branża: | E | Skala: | 1:100 |
| Data: | 11.19 | Projektował: mgr inż. Daniel Filipowicz upr.bud. nr WAM/0096/PWOE/12 Sprawdził: mgr inż. Mariusz Grzesiukiewicz upr. bud. nr PDL/0154/POOE/10 | Rysunek: | 6 | |