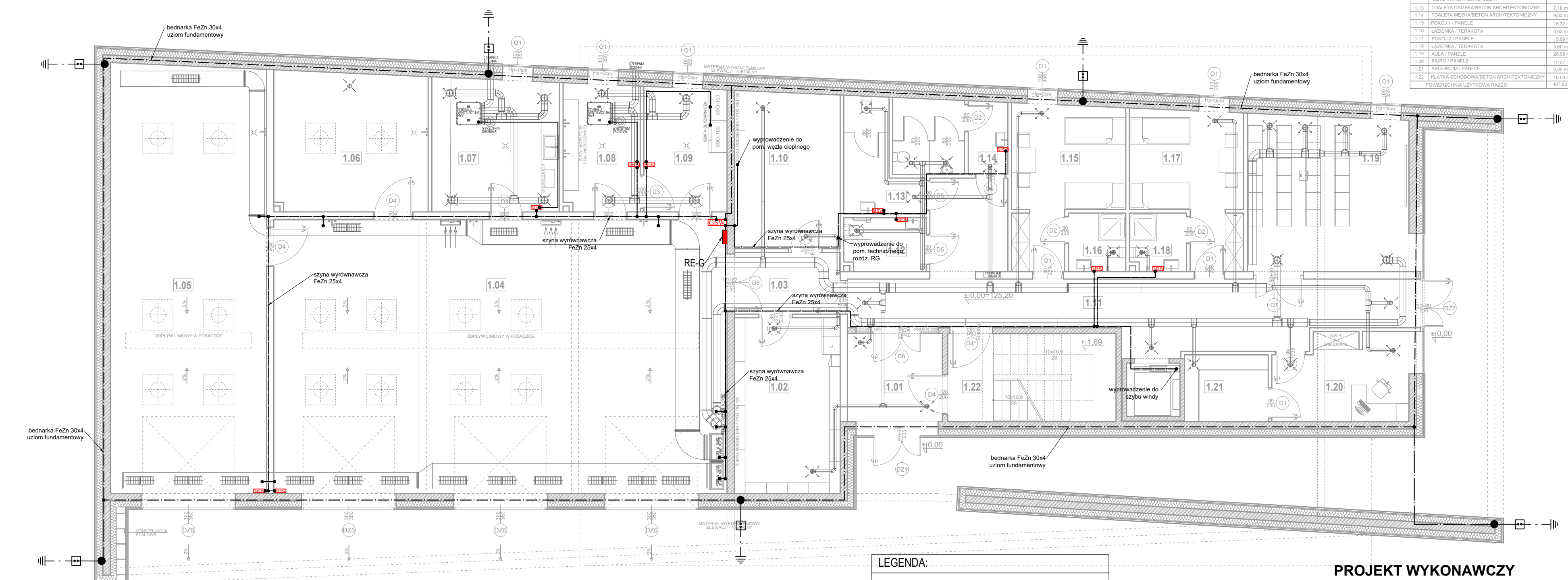


ZESTAWIENIE POMIESZCZEN-PARTER		
NR	NAZWA POMIESZCZENIA/POSADZKA	POWIERZCHNIA M <sup>2</sup>
1.01	WIATROŁAP / BETON ARCHYTEKTONICZNY	9,02 m <sup>2</sup>
1.02	MAGAZYN LEKÓW / ŻYWICA POLIURETANOWA	20,09 m <sup>2</sup>
1.03	PRZEDSIÓNEK / ŻYWICA POLIURETANOWA	6,94 m <sup>2</sup>
1.04	GARAŻ 1 / ŻYWICA POLIURETANOWA	133,63 m <sup>2</sup>
1.05	GARAŻ 2 / ŻYWICA POLIURETANOWA	71,97 m <sup>2</sup>
1.06	POM. NA ODPADY / ŻYWICA POLIURETANOWA	23,04 m <sup>2</sup>
1.07	STERYLIZATORNIA / ŻYWICA POLIURETANOWA	18,16 m <sup>2</sup>
1.08	PRALNIA / ŻYWICA POLIURETANOWA	10,59 m <sup>2</sup>
1.09	SUSZARNIA / ŻYWICA POLIURETANOWA	11,09 m <sup>2</sup>
1.10	MAGAZYN / ŻYWICA POLIURETANOWA	17,77 m <sup>2</sup>
1.11	KOMUNIKACJA / BETON ARCHYTEKTONICZNY	43,60 m <sup>2</sup>
1.12	TOAILETA DLA NIEPEŁNOSPRAWNYCH / BETON ARCHYTEKTONICZNY	4,79 m <sup>2</sup>
1.13	TOAILETA DAMSKA/BETON ARCHYTEKTONICZNY	7,18 m <sup>2</sup>
1.14	TOAILETA MĘSKA/BETON ARCHYTEKTONICZNY	9,05 m <sup>2</sup>
1.15	POKÓJ 1 / PANELE	16,32 m <sup>2</sup>
1.16	ŁAZIENKA / TERAKOTA	3,62 m <sup>2</sup>
1.17	POKÓJ 2 / PANELE	15,69 m <sup>2</sup>
1.18	ŁAZIENKA / TERAKOTA	3,60 m <sup>2</sup>
1.19	AULA / PANELE	26,95 m <sup>2</sup>
1.20	BIURO / PANELE	12,27 m <sup>2</sup>
1.21	ARCHIWUM / PANELE	6,05 m <sup>2</sup>
1.22	KŁATKA SCHODOWA/BETON ARCHYTEKTONICZNY	16,00 m <sup>2</sup>
POWIERZCHNIA UŻYTKOWA RAZEM		487,62 m <sup>2</sup>



LEGENDA:	
<span style="color: red;">GSW</span>	GLÓWNA SZYNA WYRÓWNAWCZA
<span style="color: red;">MSW</span>	MIEJSCOWA SZYNA WYRÓWNAWCZA
—	DRUT STALOWY F110 lub BEDNARKA FeZn30x4 - UZIOM FUNDAMENTOWY
—	BEDNARKA FeZn 25x4 - SZYNA WYRÓWNAWCZA
—	PRZEWÓD LgY 6mm <sup>2</sup>

**PROJEKT WYKONAWCZY**

**URBAN ARCHITECT**  
 10-693 Olsztyn, ul. Sucharskiego 7/23, urbanarchitect@wp.pl, kom. 0604 44 72 74

PROJEKT BUDOWLANY BUDOWA SIEDZIBY POLIKLINIKI WYJAZDOWEJ DUŻYCH ZWIERZĄT PRZY UL. OCZAPOWSKIEGO DZ. NR 34, 36 OBRĘB 152  
 INWESTOR UNIWERSYTET WARMIŃSKO - MAZURSKI W OLSZTYNIE UL. OCZAPOWSKIEGO 2, 10-719 OLSZTYN

Tytuł rysunku **RZUT PARTERU** Branża: **E** Skala: **1:100**  
**INSTALACJA WYRÓWNAWCZA**

Data: **11.19** Projektował: mgr inż. Daniel Filipowicz upr. bud. nr WAM/0096/PW/OE/12 Rysunek: **5**  
 Sprawdził: mgr inż. Mariusz Grzesiukiewicz upr. bud. nr PDL/0154/POOE/10