

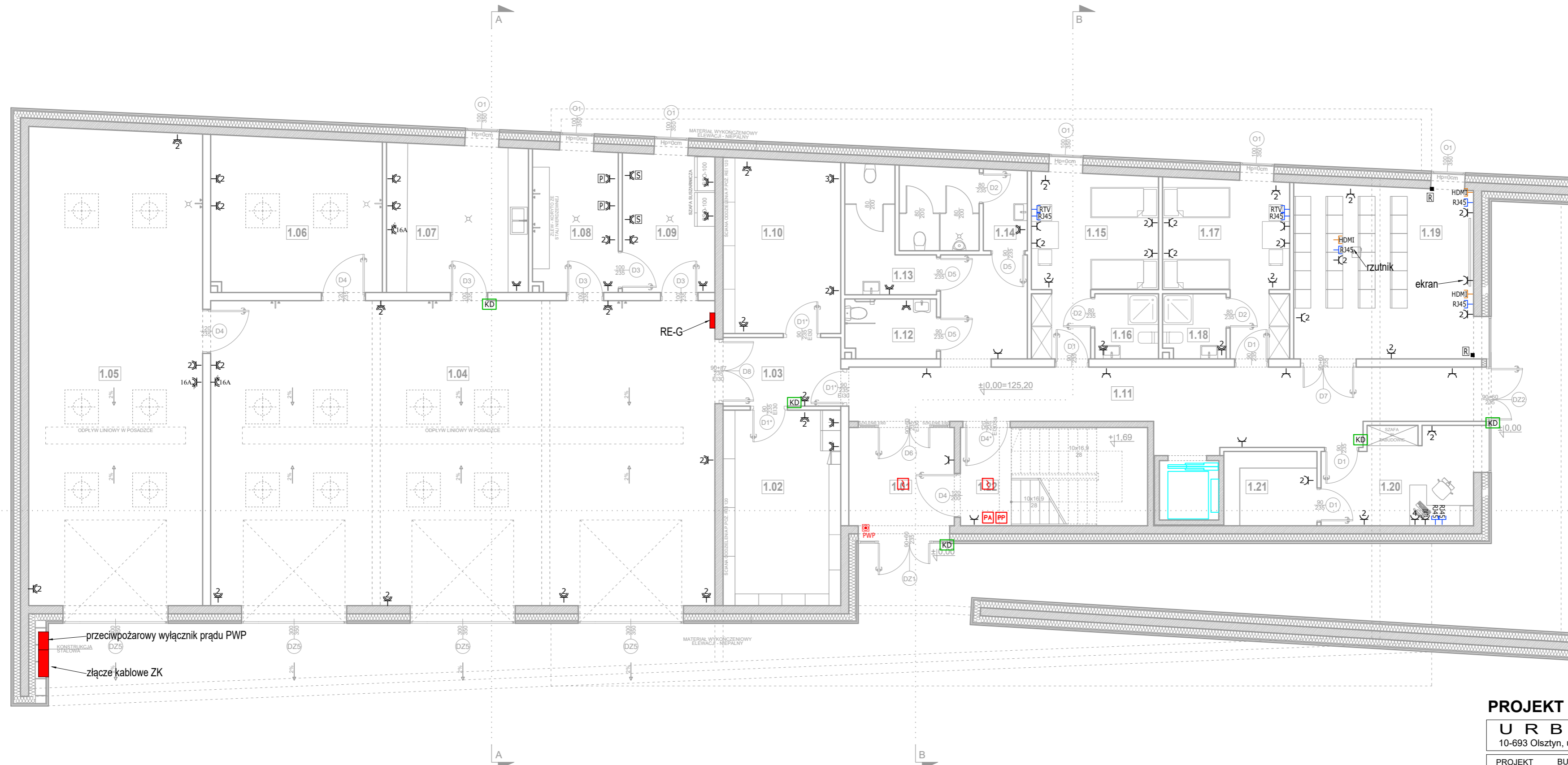
ZESTAWIENIE POMIESZCZEN-PARTER

NR	NAZWA POMIESZCZENIA/POSADZKA	POWIERZCHNIA M ²
1.01	WIATROŁAP / BETON ARCHITEKTONICZNY	9,02 m ²
1.02	MAGAZYN LEKÓW / ŻYWICA POLIURETANOWA	20,09 m ²
1.03	PRZEDSIÓNEK / ŻYWICA POLIURETANOWA	6,94 m ²
1.04	GARAŻ 1 / ŻYWICA POLIURETANOWA	133,83 m ²
1.05	GARAŻ 2 / ŻYWICA POLIURETANOWA	71,97 m ²
1.06	POM. NA ODPADY / ŻYWICA POLIURETANOWA	23,04 m ²
1.07	STERYLIZATORNIA / ŻYWICA POLIURETANOWA	18,16 m ²
1.08	PRALNIA / ŻYWICA POLIURETANOWA	10,59 m ²
1.09	SUSZARNIA / ŻYWICA POLIURETANOWA	11,09 m ²
1.10	MAGAZYN / ŻYWICA POLIURETANOWA	17,77 m ²
1.11	KOMUNIKACJA / BETON ARCHITEKTONICZNY	43,60 m ²
1.12	TOALETA DLA NIEPEŁNOSPRAWNYCH / BETON ARCHITEKTONICZNY	4,79 m ²
1.13	TOALETA DAMSKA/BETON ARCHITEKTONICZNY	7,18 m ²
1.14	TOALETA MĘSKA/BETON ARCHITEKTONICZNY	9,05 m ²
1.15	POKÓJ 1 / PANELE	16,32 m ²
1.16	ŁAZIENKA / TERAKOTA	3,62 m ²
1.17	POKÓJ 2 / PANELE	15,69 m ²
1.18	ŁAZIENKA / TERAKOTA	3,60 m ²
1.19	AULA / PANELE	26,95 m ²
1.20	BIURO / PANELE	12,27 m ²
1.21	ARCHIWUM / PANELE	6,05 m ²
1.22	KŁATKA SCHODOWA/BETON ARCHITEKTONICZNY	16,00 m ²
POWIERZCHNIA UŻYTKOWA RAZEM		487,62 m ²

OZNACZENIA

	SCIANA KONSTRUKCYJNA ZELBETOWA
	SCIANA KONSTRUKCYJNA BŁOCKI WAPIENNO - PIASKOWE SILKA
	IZOLACJA TERMICZNA STYROPIAN
	IZOLACJA TERMICZNA WELNA MINERALNA - NIEPALNA
	SCIANA DZIAŁOWA MUROWANA BŁOCKI WAPIENNO - PIASKOWE SILKA

- rozdzielnice elektryczne
- gniazdo pojedyncze 2P+Z
- dwa gniazda pojedyncze 2P+Z
- cztery gniazda pojedyncze 2P+Z
- trzy gniazda pojedyncze 2P+Z DATA instalacja komputerowa
- gniazdo pojedyncze 2P+Z IP44 pIt
- dwa gniazda pojedyncze 2P+Z IP44 pIt
- zestaw gniazd RJ45
- przycisk przeciwpożarowego wyłącznika prądu PWP
- drzwi z kontrolą dostępu
- czujka dymu - instalacja oddymiająca
- przycisk oddymiania - instalacja oddymiająca
- przycisk przewietrzania - instalacja oddymiająca
- centrala oddymiająca
- centrala pogodowa



PROJEKT BUDOWLANY

URBAN ARCHITECT
10-693 Olsztyn, ul. Sucharskiego 7/23, urbanarchitect@wp.pl, kom. 0604 44 72 74

PROJEKT BUDOWLANY: BUDOWA SIEDZIBY POLIKLINIKI WYJAZDOWEJ DUŻYCH ZWIERZĄT PRZY UL. OCZAPOWSKIEGO DZ. NR 34, 36 OBRĘB 152
INWESTOR: UNIWERSYTET WARMIŃSKO - MAZURSKI W OLSZTYNIE UL. OCZAPOWSKIEGO 2, 10-719 OLSZTYN

Tytuł rysunku: RZUT PARTERU INSTALACJE ELEKTRYCZNE	Branża: E	Skala: 1:100
Data: 11.19	Projektował: mgr inż. Daniel Filipowicz upr.bud. nr WAM/0096/PWOE/12 Sprawdził: mgr inż. Mariusz Grzesiukiewicz upr. bud. nr PDL/0154/POOE/10	Rysunek: 3