

istn. złącze kablowe do demontażu



istn. YAKY 4x120mm<sup>2</sup> do demontażu i przełożenia

istn. YAKY 4x120mm<sup>2</sup> bez zmian

proj. złącze kablowe we wnęce w ścianie budynku w obudowie termoutwardzalnej na fundamencie

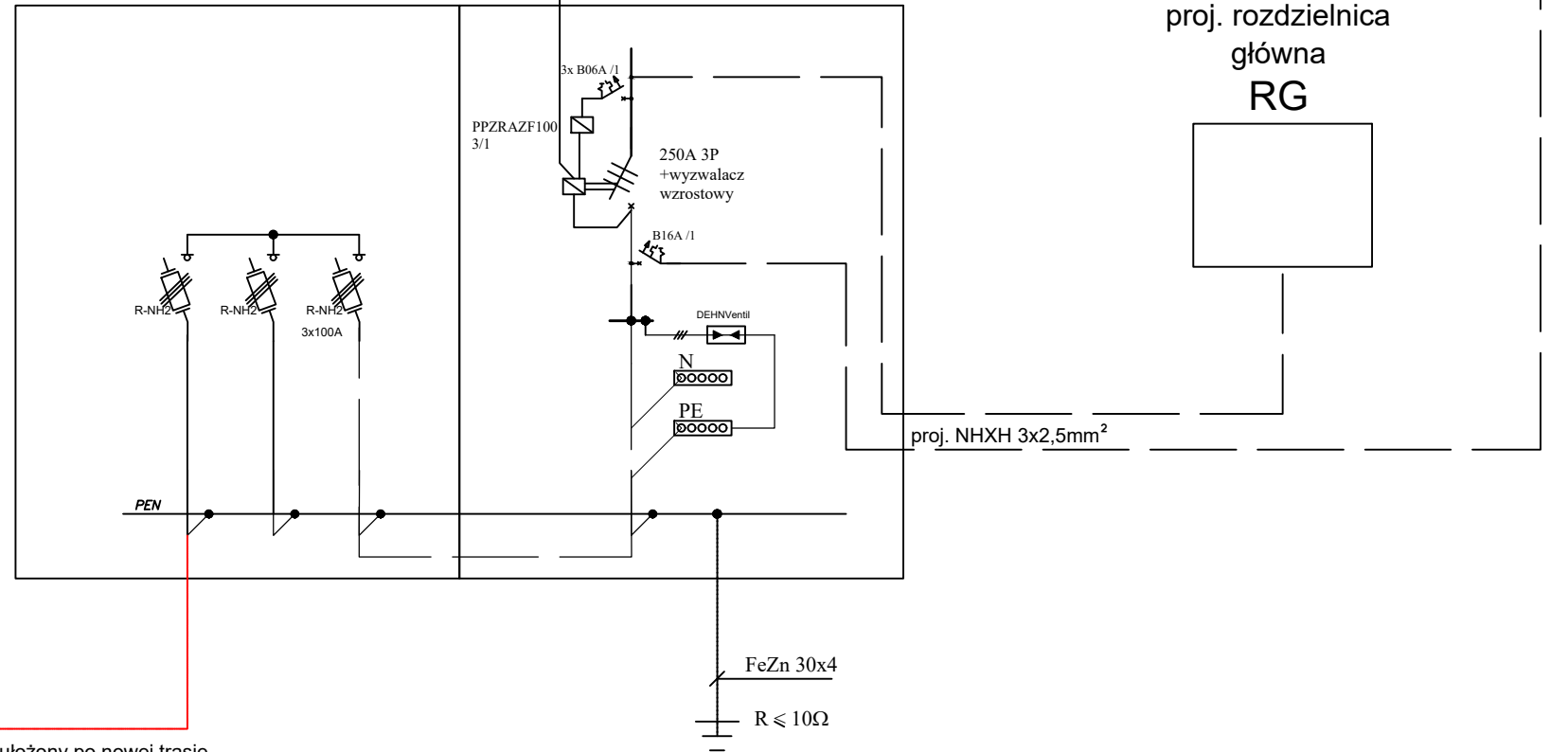
przycisk przeciwpożarowy wyłącznika prądu PWP

proj. HDGs 3x1,5mm<sup>2</sup>

proj. przeciwpożarowy wyłącznik prądu PWP we wnęce w ścianie budynku w obudowie termoutwardzalnej na fundamencie

proj. centrala oddymiania

proj. rozdzielnica główna RG



istn. YAKY 4x120mm<sup>2</sup> ułożony po nowej trasie do proj. złącza kablowego

### PROJEKT BUDOWLANY

**U R B A N   A R C H I T E C T**  
10-693 Olsztyn, ul. Sucharskiego 7/23, urbanarchitect@wp.pl, kom. 0604 44 72 74

PROJEKT BUDOWLANY BUDOWA SIEDZIBY POLIKLINIKI WYJAZDOWEJ DUŻYCH ZWIERZĄT PRZY UL. OCZAPOWSKIEGO DZ. NR 34, 36 OBRĘB 152  
INWESTOR UNIWERSYTET WARMIŃSKO - MAZURSKI W OLSZTYNIE UL. OCZAPOWSKIEGO 2, 10-719 OLSZTYN

Tytuł rysunku SCHEMAT IDEOWY ZASILANIA PRZECIWPOŻAROWY WYŁĄCZNIK PRĄDU PWP Branża: E Skala: B/S

Data: 11.19 Projektował: mgr inż. Daniel Filipowicz upr.bud. nr WAM/0096/PWOE/12 Sprawdził: mgr inż. Mariusz Grzesiukiewicz upr. bud. nr PDL/0154/POOE/10 Rysunek 2