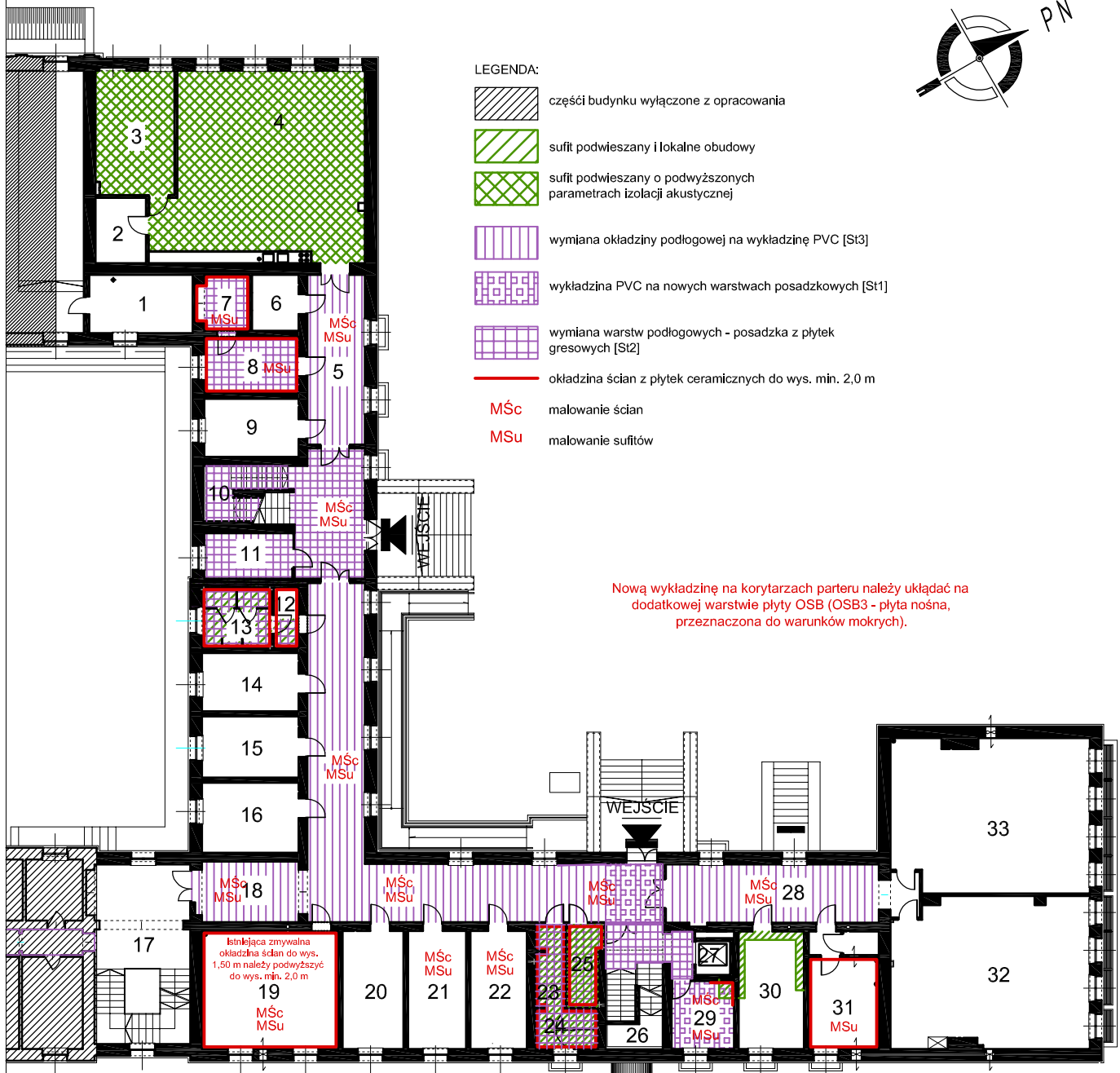
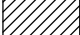








Rzut parteru



LEGENDA:

-  części budynku wyłączone z opracowania
-  sufit podwieszany i lokalne obudowy
-  sufit podwieszany o podwyższonych parametrach izolacji akustycznej
-  wymiana okładziny podłogowej na wykładzinę PVC [St3]
-  wykładzina PVC na nowych warstwach posadzkowych [St1]
-  wymiana warstw podłogowych - posadzka z płytek gresowych [St2]
-  okładzina ścian z płytek ceramicznych do wys. min. 2,0 m
- MŚc** malowanie ścian
- MSu** malowanie sufitów

Nową wykładzinę na korytarzach parteru należy układać na dodatkowej warstwie płyty OSB (OSB3 - płyta nośna, przeznaczona do warunków mokrych).

Istniejąca zmywalna okładzina ścian do wys. 1,50 m należy podwyższyć do wys. min. 2,0 m



ZMPROJEKT S.C. Metalowa 7A 10-603
Olsztyn NIP: 7393895841 tel. 608-119-789 lub 668-970-595

Nazwa opracowania: PROJEKT WYKONAWCZY modernizacji, przebudowy i remontu, wraz ze zmianą sposobu użytkowania części poddasza na pomieszczenia użytkowe, budynku Wydziału Kształtowania Środowiska i Rolnictwa Uniwersytetu Warmińsko-Mazurskiego w Olsztynie, związane z realizacją projektu pn.: „Utworzenie nowoczesnej infrastruktury dydaktycznej dla kierunku „Chemia”		Branża: Architektura
		Data: 01.2018
		Stadium: Projekt wykonawczy
Adres:	Olsztyn, ul. Plac Łódzki 4 dz. nr ewid. 1/10, obr. 286201_1.0054	
Inwestor:	Uniwersytet Warmińsko-Mazurski w Olsztynie ul. Oczapowskiego 2, 10-719 Olsztyn	
Architektura projektował:	mgr inż. arch. Tomasz Niebrzydowski	upr. nr 1/98/01
Architektura sprawdził:	mgr inż. arch. Agata Wojciechowska-Grygo	upr. nr 17/WMOKK/2010
Skala:	Nazwa rys.: SCHEMAT WYKOŃCZENIA - rzut parteru	
b.s.		Nr rys.: A-16.b