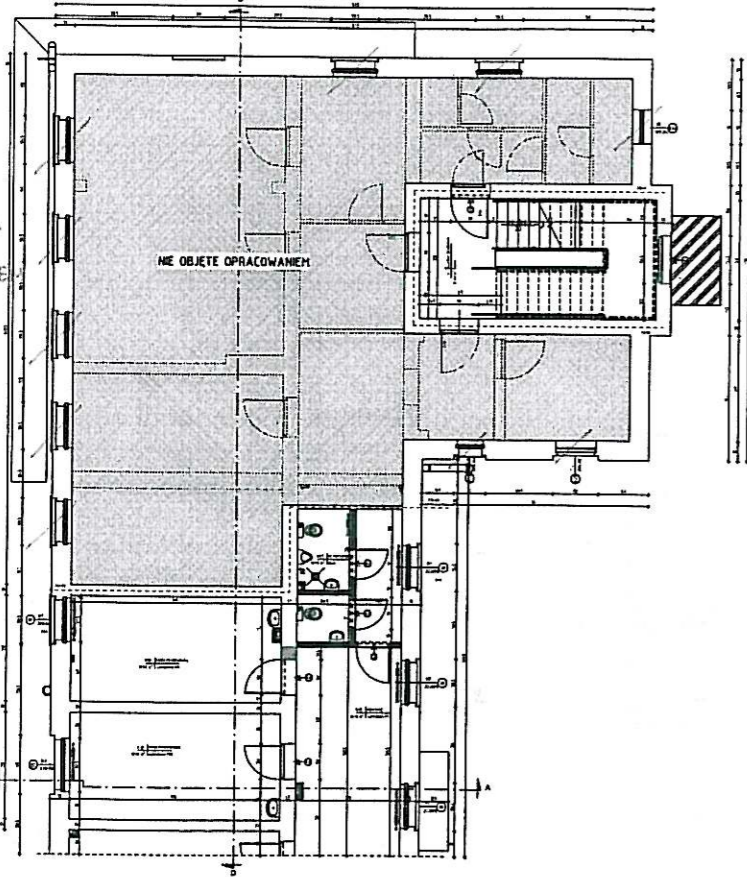
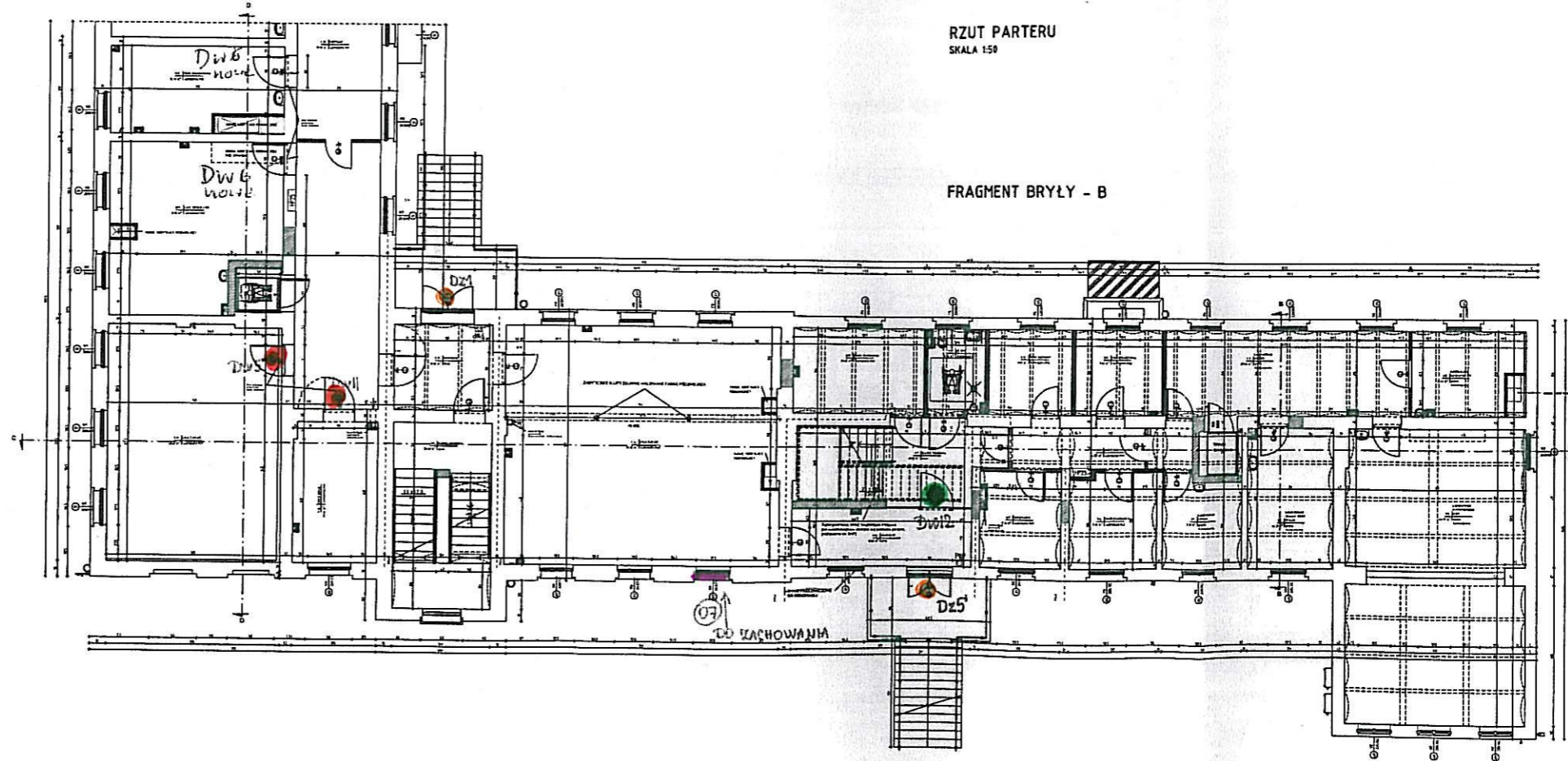


FRAGMENT BRYŁY - A

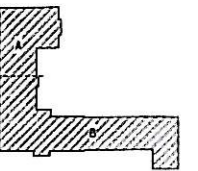


RZUT PARTERU
SKALA 1:50

FRAGMENT BRYŁY - B



RYS. POGŁĄDOWY
BRYŁY BUDYNKU



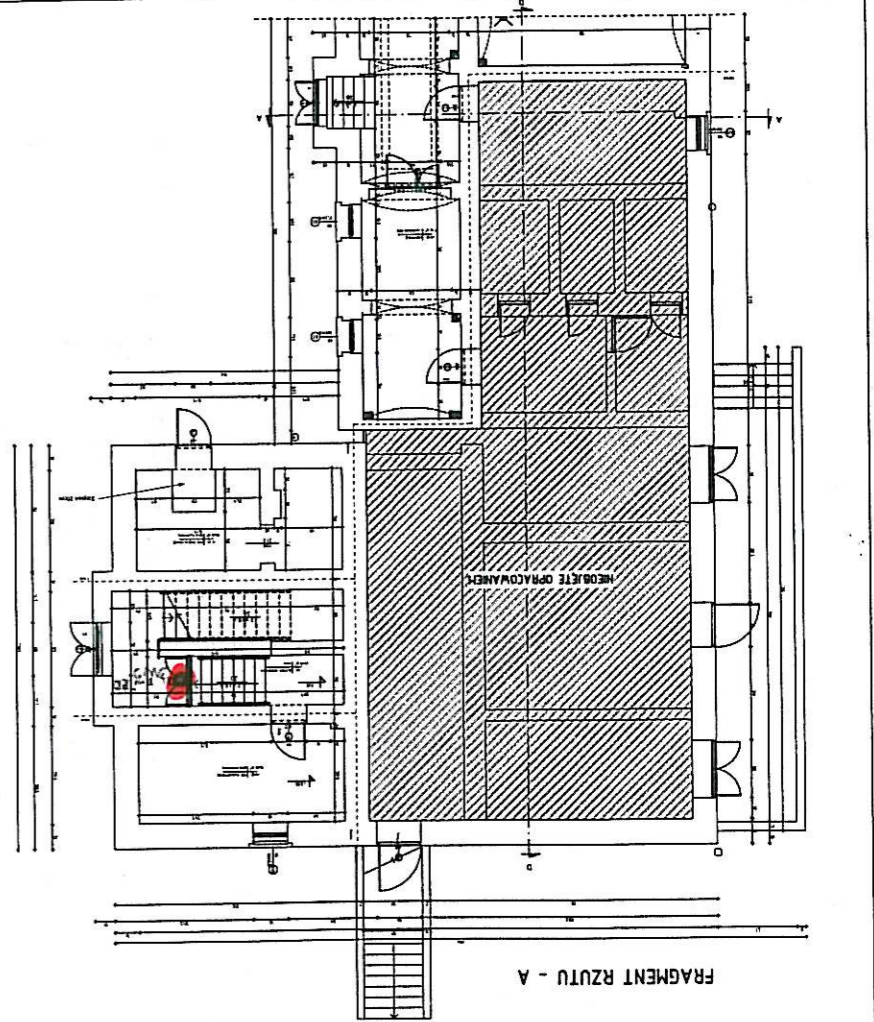
ZESTAWIENIE WYKONANIA PRAC	
№	Opis
1	...
2	...
3	...
4	...
5	...
6	...
7	...
8	...
9	...
10	...
11	...
12	...
13	...
14	...
15	...
16	...
17	...
18	...
19	...
20	...
21	...
22	...
23	...
24	...
25	...
26	...
27	...
28	...
29	...
30	...

LEGENDA	
○	Stolarki drewniane wewn. przeznaczone do konserwacji przeniesione w wyznaczone miejsca
●	Stolarki drewniane wewn. przeznaczone do konserwacji pozostawione w miejscu pierwotnym
○	Stolarki drewniane zewn. przeznaczone do konserwacji
■	Stolarki okienne przeznaczone do konserwacji

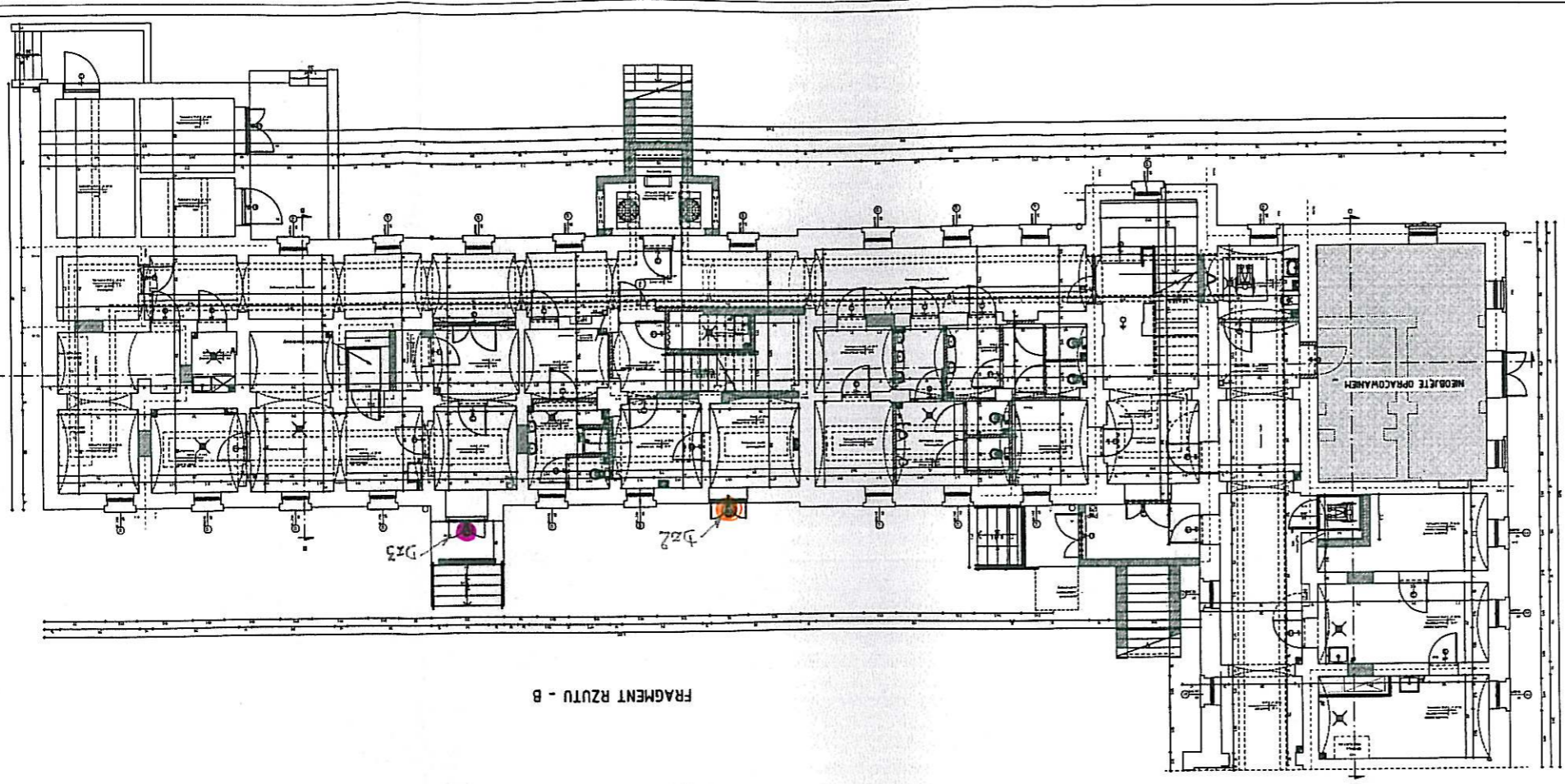
PROJEKTOWAŁ	ING. ARCH. J. G. G. G.
WYKONOWAŁ	...
WERYFIKOWAŁ	...
DATA	...
SKALA	...
TYTUŁ	...

- STOLARKI DRZWIOWE WEWN. PRZEZNACZONE DO KONSERWACJI PRZENIESIONE W WYZNACZONE MIEJSCA
- STOLARKI DRZWIOWE WEWN. PRZEZNACZONE DO KONSERWACJI POZOSTAWIONE W MIEJSCU PIERWOTNYM
- STOLARKI DRZWIOWE ZEWN. PRZEZNACZONE DO KONSERWACJI
- STOLARKI OKIENNE PRZEZNACZONE DO KONSERWACJI

- STOLARKI DREWNIANE Wewn. PRZEZNACZONE DO KONSERWACJI
- STOLARKI DREWNIANE Wewn. PRZEZNACZONE DO KONSERWACJI
- STOLARKA DREWNIANA ZEWN. NAWIAZUJĄCA DO ISTNIEJĄCEJ



FRAGMENT RZUTU - A



FRAGMENT RZUTU - B

RZUT PIWNICY
SKALA 1:50

RS. POGŁADOWY
BRYŁY BUDYNKU

PROJEKTOWANIE	
1. Nazwa obiektu	2. Adres obiektu
3. Inwestor	4. Projektant
5. Data projektu	6. Data wykonania
7. Skala	8. Status projektu
9. Uwagi	10. Inne dane

Symbol	Opis
○	Stolarka drewniana wewn. przeznaczona do konserwacji
●	Stolarka drewniana wewn. przeznaczona do konserwacji
●	Stolarka drewniana zewn. nawiązująca do istniejącej

1. Korytarz	2. Kuchnia	3. Jadalnia	4. Sypialnia	5. Łazienka	6. Pokój	7. Biuro	8. Kancelaria	9. Pracownia	10. Magazyn	11. Garaż	12. Parking	13. Stacja	14. Inne
-------------	------------	-------------	--------------	-------------	----------	----------	---------------	--------------	-------------	-----------	-------------	------------	----------