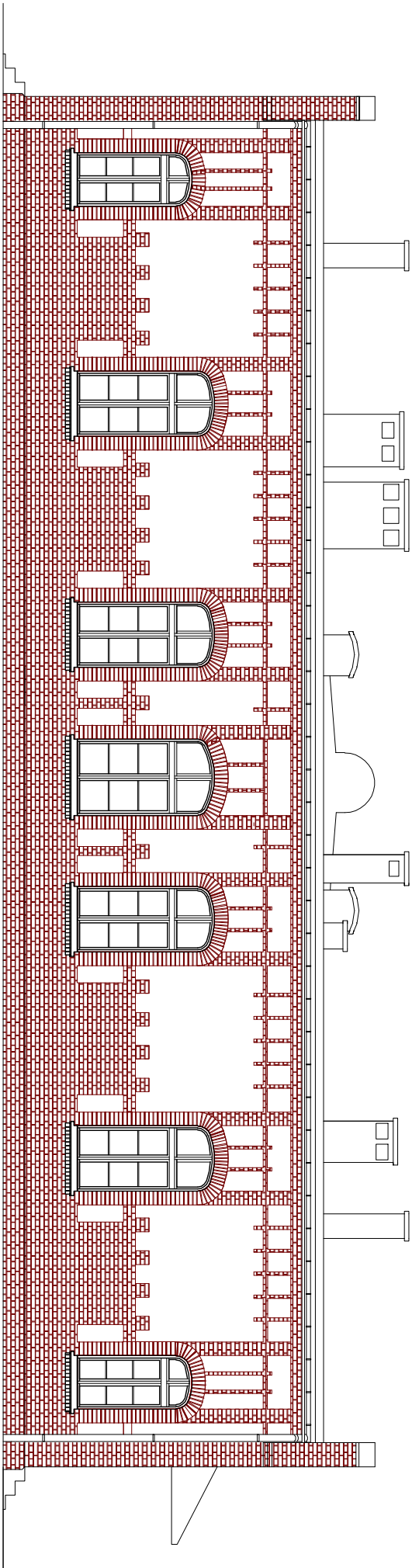


ELEWACJA PÓLNOCCNO-WSCHODNIA
 stan istniejący
 skala 1:100



ELEWACJA POŁUDNIOWO-ZACHODNIA
 stan istniejący
 skala 1:100

FAZA: Proj. bud.	OBIEKT: Remont i przebudowa budynku nr 8 w kompleksie Szpitala Uniwersyteckiego	
BRANŻA: Arch. konstrukcja	ADRES: Dz. nr 126, obr. 61 Olsztyn, ul. Warszawska 30/8	
projektowali:	mgr inż. arch. Maciej Lemarczyk	Upr. bud. 7/MKKR/2006 data: 11.09r
sprawdzili:	mgr inż. arch. Doruszczyński	Upr. bud. WM/0052/POX/05 11.09r
	mgr inż. arch. Magdalena Zwolińska	Upr. bud. 3/2005/WM skala: 1:100
	inż. Adam W. Czyżewski	Upr. bud. 337/94/01
Rysunek:	Elewacja półn-wsch. elewacja połud-zach. stan istniejący	nr rys. 3