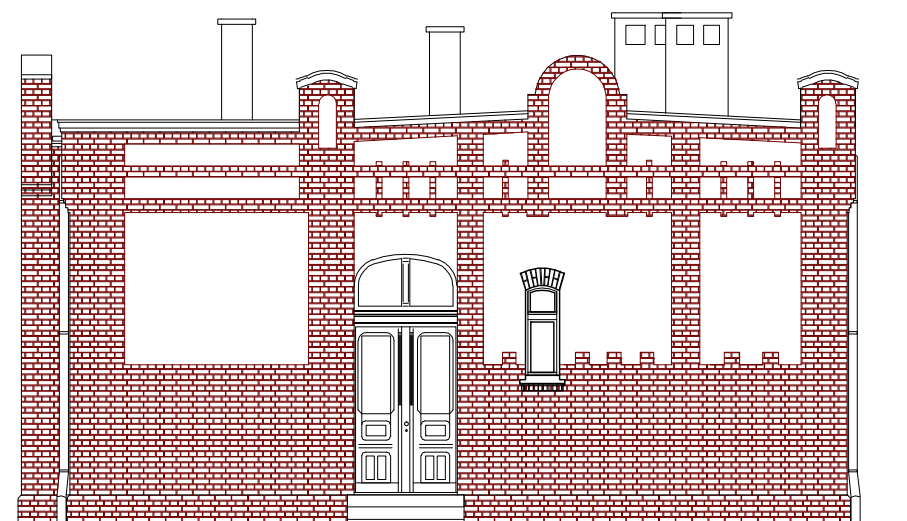


ELEWACJA POŁUDNIOWO–WSCHODNIA
 stan istniejący
 skala 1:100



ELEWACJA PÓŁNOCNO–ZACHODNIA
 stan istniejący
 skala 1:100

FAZA: Proj. Bud.	OBIEKT: Remont i przebudowa budynku nr8 w kompleksie Szpitala Uniwersyteckiego		
BRANŻA: Arch. konstrukcja	ADRES: Dz. nr 126, obr 61 Olsztyn, ul. Warszawska 30		
projektowali:	mgr inż. arch. Maciej Lemańczyk mgr inż. Dariusz Kubicki	Upr.bud.nr 7/MW04/2006 Upr.bud.nr WMJ/0062/FOOK/05	data: 11.09r
sprawdzili:	mgr inż. arch. Magdalena Zwolińska inż. Adam W. Czyżewski	Upr.bud.nr 3/2006/MM Upr.bud.nr 337/94/Ol	skala: 1:100
Rysunek:	Elewacja połud-wsch. elewacja półn-zach. stan istniejący		nr rys. 4