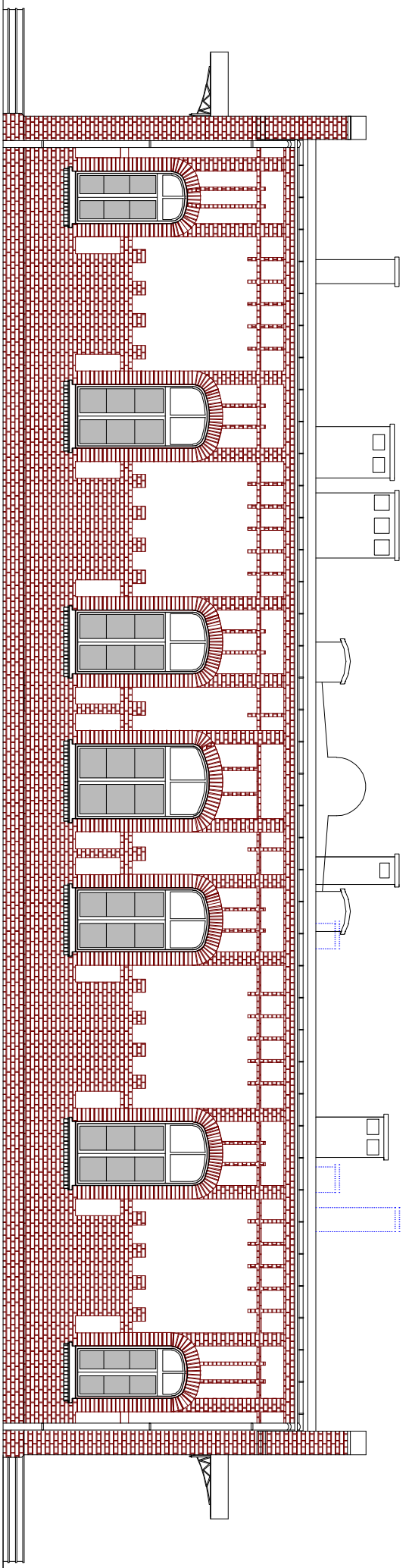


ELEWACJA PÓLNOCNO-WSCHODNIA  
skala 1:100



ELEWACJA POŁUDNIOWO-ZACHODNIA  
skala 1:100

|                              |  |                       |                 |
|------------------------------|--|-----------------------|-----------------|
| FAZA:<br>Proj. bud.          | OBIEKT: Remont i przebudowa budynku nr 8<br>w kompleksie Szpitala Uniwersyteckiego |                       |                 |
| BRANŻA: Arch.<br>konstrukcja | ADRES: Dz. nr 126, obr. 61<br>Olsztyn, ul. Warszawska 30                           |                       |                 |
| projektowali:                | inż. inż. arch. Maciej Lemanczyk   | Urbudr<br>7/MKKR/2008 | data:<br>11.09r |
| sprawdzili:                  | mgr inż. Doruszk Kubiśki   | Urbudr WM/0052/POX/05 |                 |
|                              | mgr inż. arch. Magdalena Zwolińska   | Urbudr<br>3/2005/WM   | skala:<br>1:100 |
|                              | inż. Adam W. Czyżewski   | Urbudr 337/94/01      |                 |
| Rysunek:                     | <b>Elewacja półn-wsch.<br/>elewacja połud-zach.</b>                                |                       | nr rys.<br>8    |