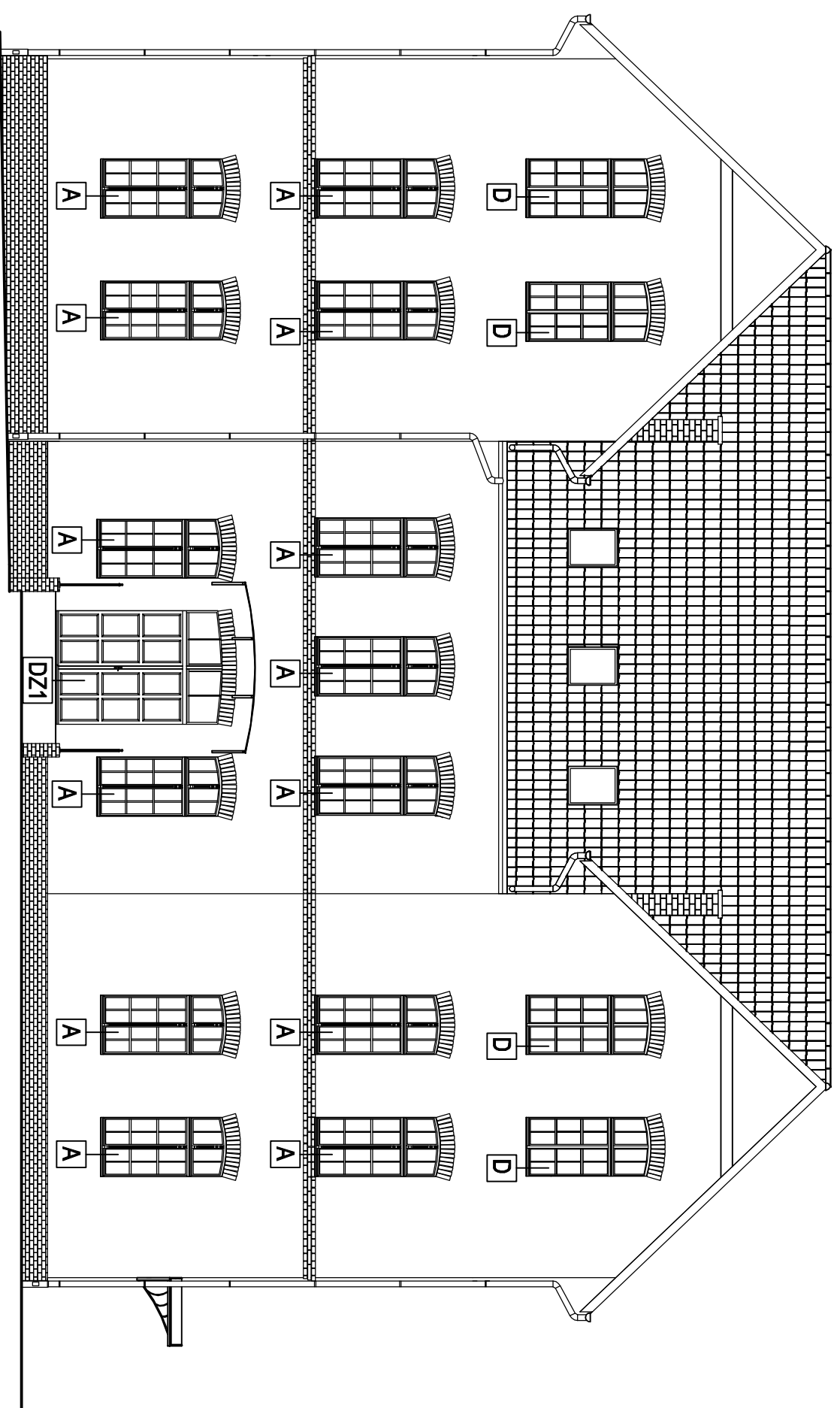
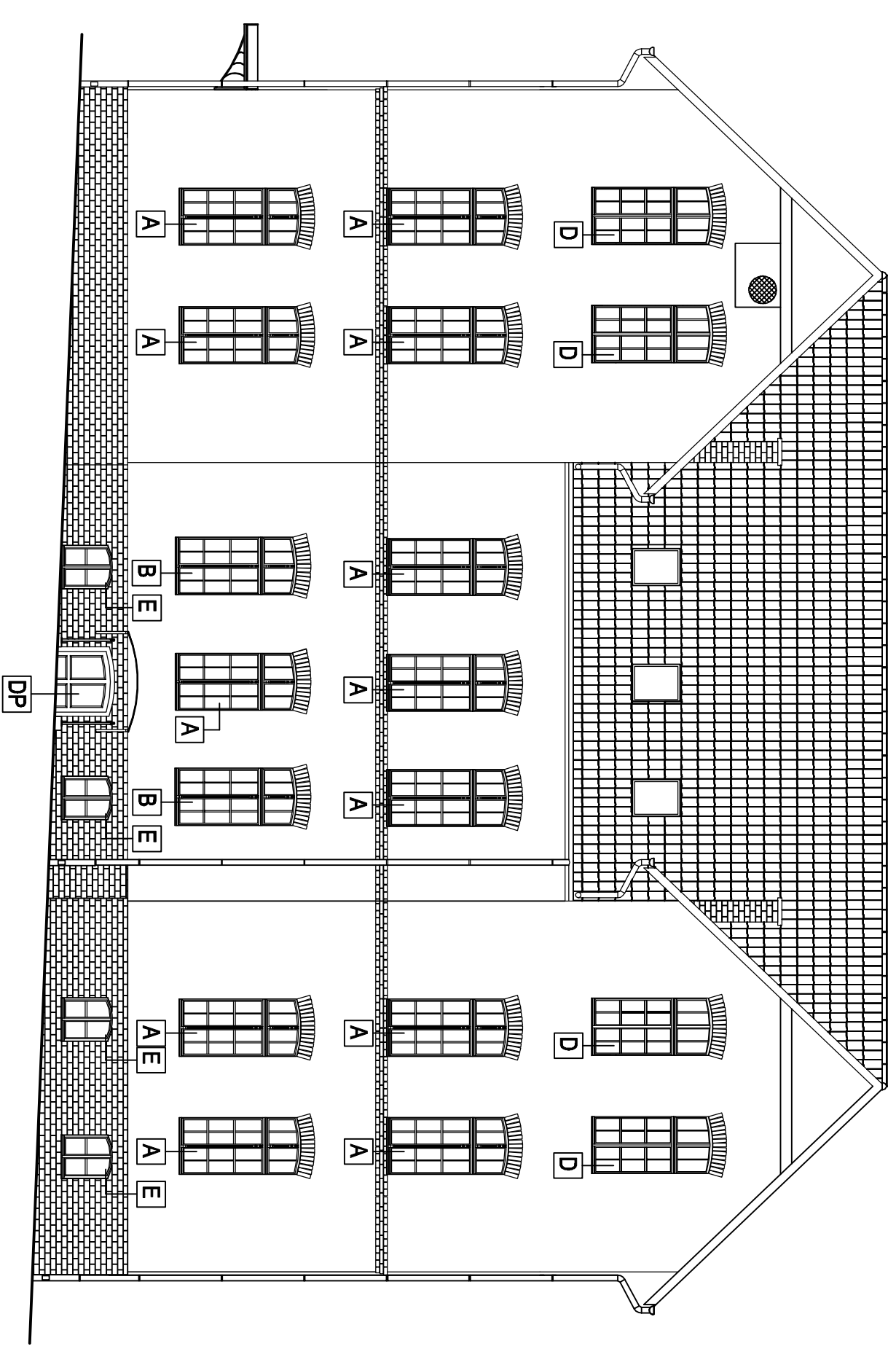


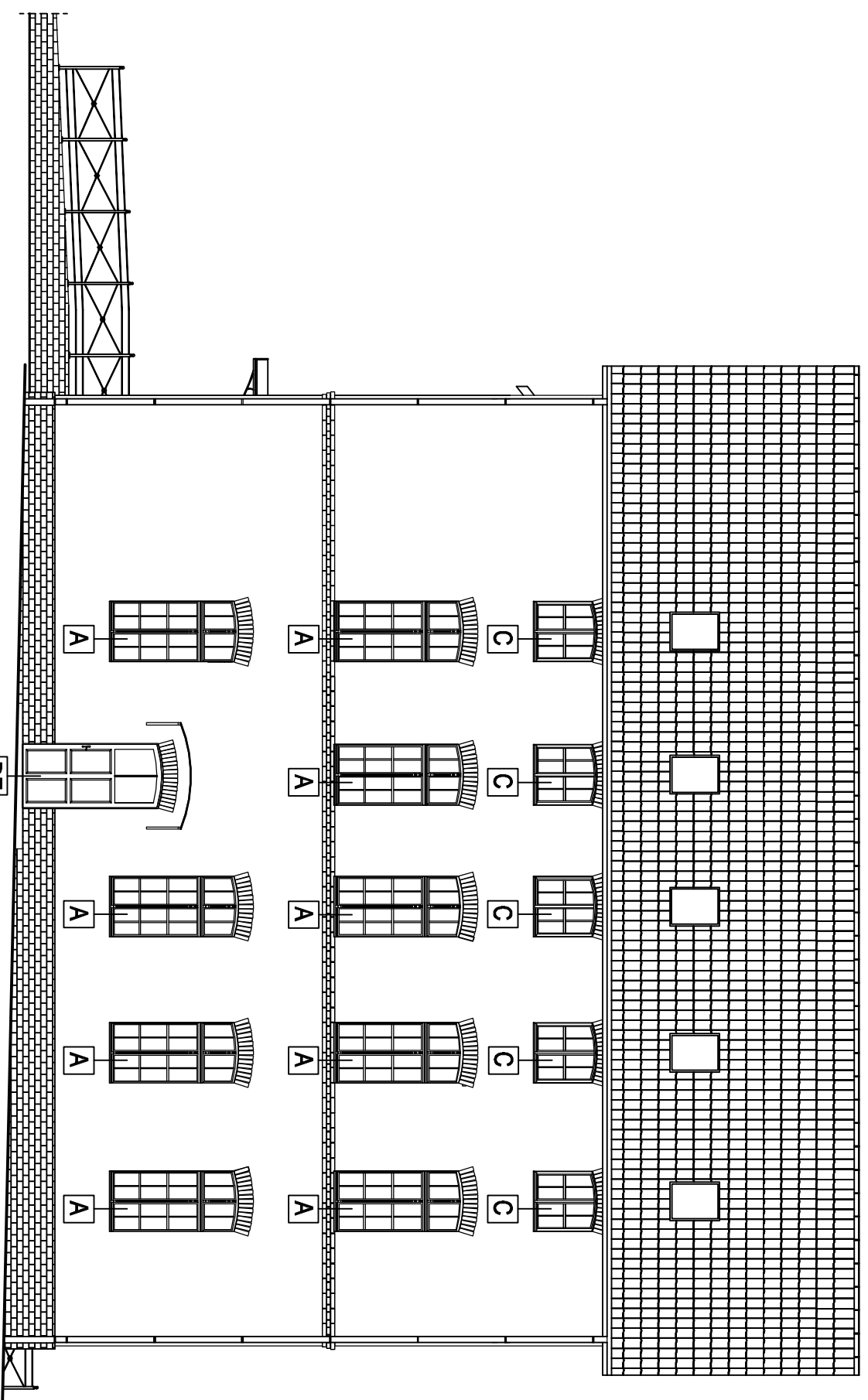
ELEWACJA POŁUDNIOWO-WSCHODNIA



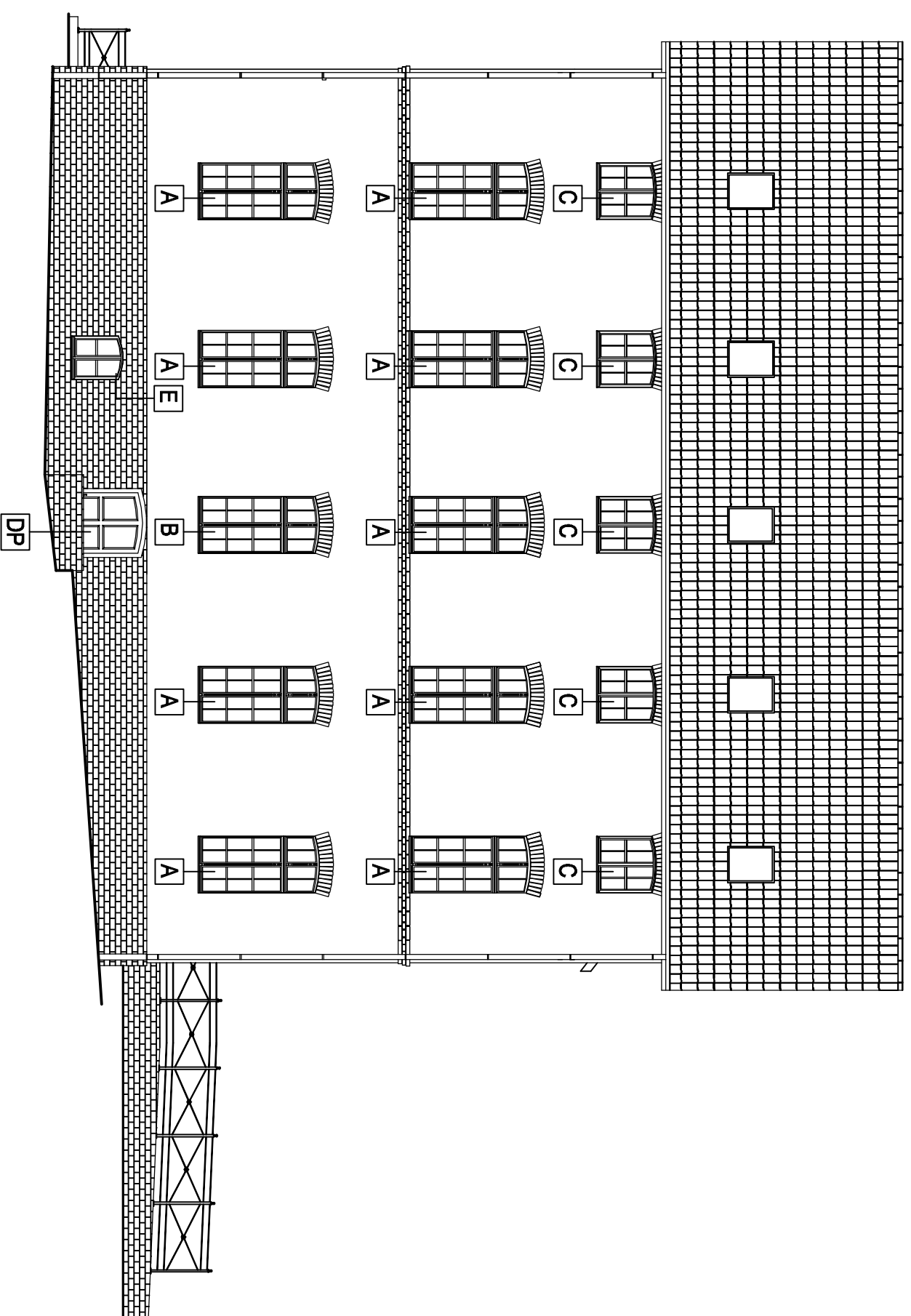
ELEWACJA POŁNOCCNO-ZACHODNIA



ELEWACJA POŁNOCCNO-WSCHODNIA



ELEWACJA POŁUDNIOWO-ZACHODNIA



- LEGENDA:
- A - OKNO TYP A
  - B - OKNA KTÓRE PODDAJE ZOSTAŁA RENOWACJI
  - C - OKNO TYP C
  - D - OKNO TYP D
  - E - OKNO TYP E

INWESTOR		Umiejętych Warmińsko - Mazurski	
INWESTYCJA		Z siedzibą przy ul. Oczajowskiego 2, 10 - 957 Olsztyn	
INSTRUKCJA		Modernizacja budynku wraz z nadbudową piętła oraz zagospodarowaniem terenu budynku dydaktyczno - naukowego przy ul. Przewochnickiego 21	
KATEDRA		Katedra Ogrodniczo - Wzrostu i Kształtowania Sztokowska i Rolnictwa UMWM Olsztyn ul. Przewochnickiego 21, 10 - 719 Olsztyn - Kortowo, dzierżawa nr 54-1/5	
BIURO PROJEKTOWE		Z.P. i U.B. BENBRID Inż. Benedykt Beder ul. K. de W. 149 127 86-300 Orundziej	
TYTUŁ PROJEKTU		STOLARKA OKIENNA I DRZWIOWA - ELEWACJA	
FAZA		SZKICA	
DATA		1.100	
NR PROJEKTU		ARCHITEKTONICZNY	
FUNKCJA		PB	
AUTOR		03.2010r.	
NR UPRAWNIENIA		SPECJAL	
SPECJAL		B11	
PODPIS			
PROJEKTANT		Inż. Opatry Szarkowski	
AUTENTYKACJA		396/6/01	
PROJEKTANT		Inż. Michał Górecki	
AUTENTYKACJA		Bp-001/22/10/04	
PROJEKTANT		Inż. Anna Baniecka	
AUTENTYKACJA		00K/10/08/2/2006	
PROJEKTANT		Inż. Benedykt Beder	
AUTENTYKACJA		UW1/10/08/11/10/08	
PROJEKTANT		Inż. Piotr Świączyński	
AUTENTYKACJA		UW1/10/08/10/08/09	
PROJEKTANT		Inż. Anna Markiewicz	
AUTENTYKACJA			