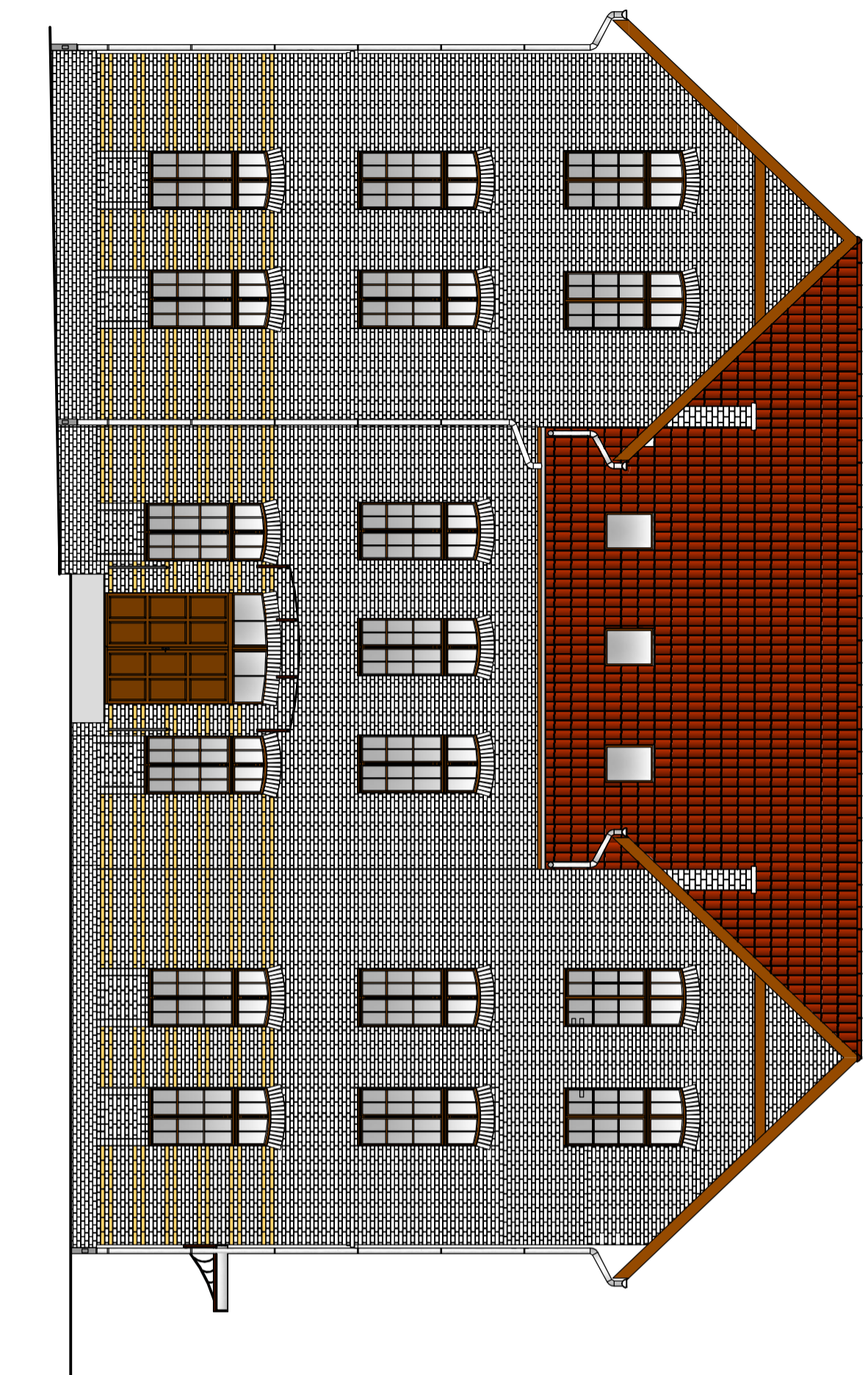
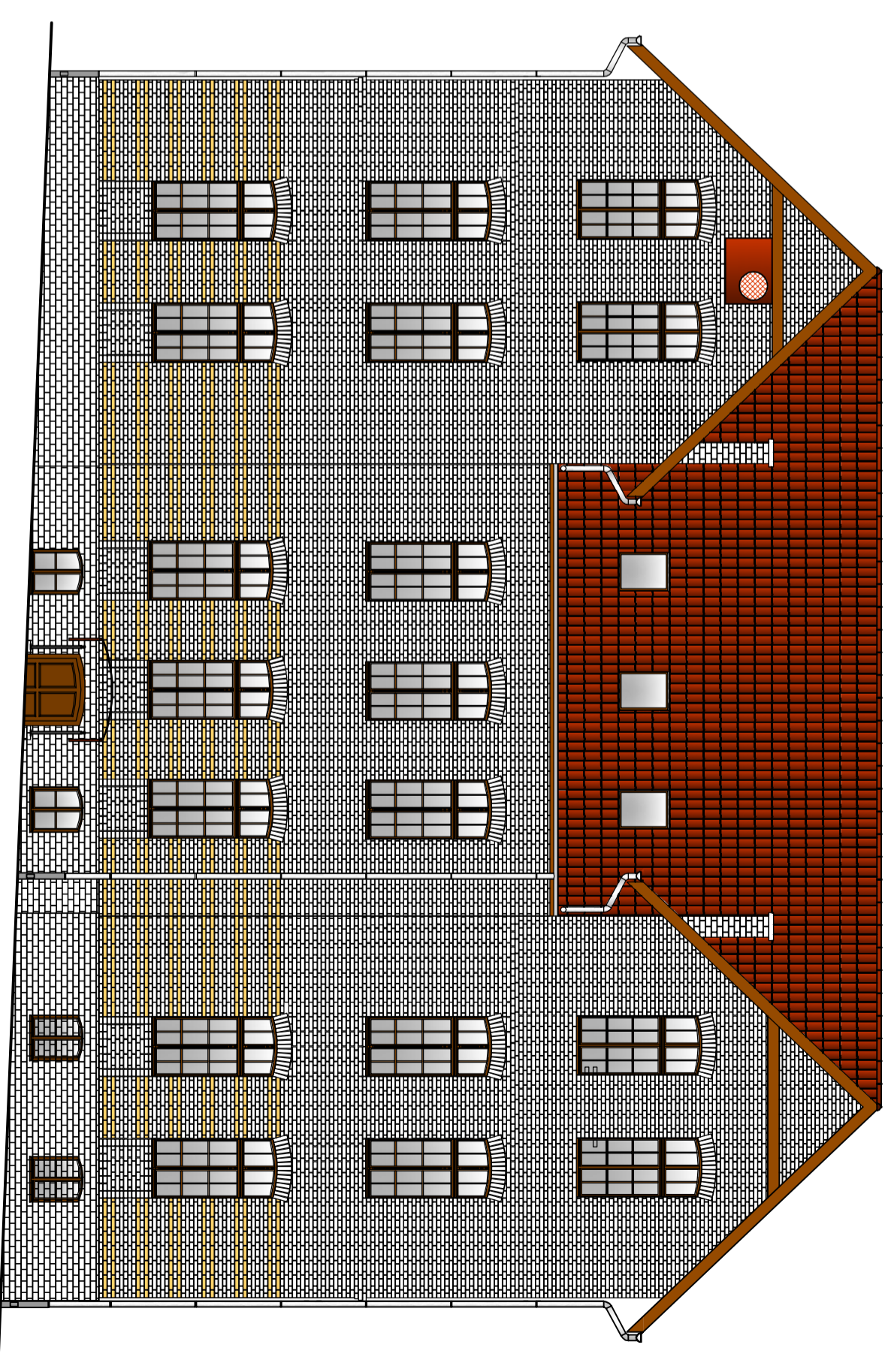


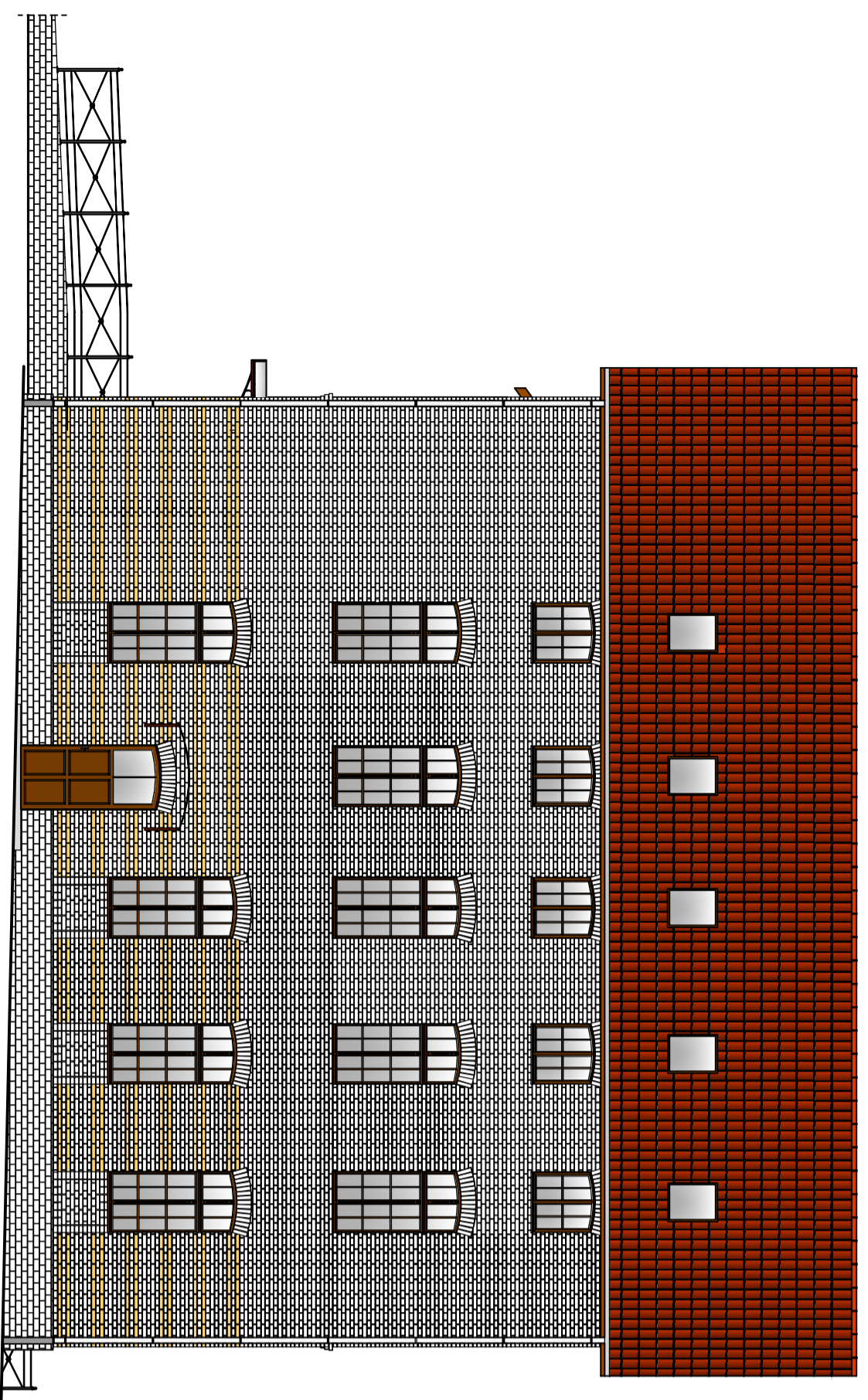
ELEWACJA POŁUDNIOWO-WSCHODNIA



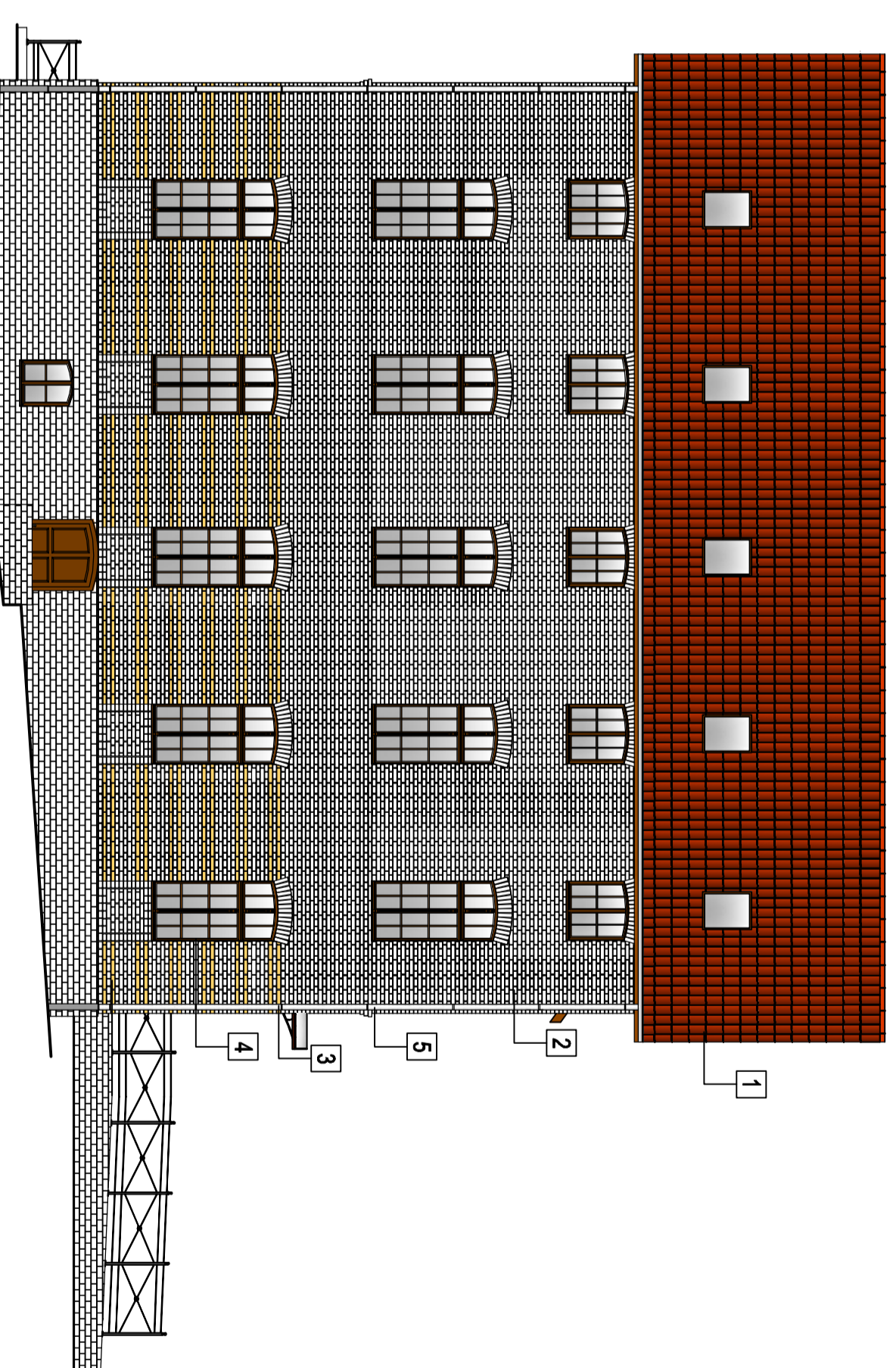
ELEWACJA POŁNOCNO-ZACHODNIA



ELEWACJA POŁNOCNO-WSCHODNIA



ELEWACJA POŁUDNIOWO-ZACHODNIA



KOLORY FARB ELEWACJI  
WG PALETY BARW NCS

- |   |   |
|---|---|
| 1 | DACHÓWKA CERAMICZNA ESOWKA<br>KOLOR NATURALNA CZERWIEN  |
| 2 | CEGLA CZERWONA  |
| 3 | CEGLA ŻÓŁTA   |
| 4 | NCS S5020-Y20R  |
| 5 | RNNY, RURY SPUSTOWE – BLACHA OCYNKOWANA<br>SPINA MIĘDZY CEGŁAMI – S4550-Y90R<br>OKNA PODDANE RENOWACJI – MAZERUNEK<br>UGOROWY I BRĄZOWY<br>S7020-Y70R, S5020-Y20R |

INWESTOR: Uniwersytet Warmiński - Mazurski

z siedzibą przy ul. Oczapowskiego 2, 10 - 957 Olsztyn

INWESTYCJA: Modernizacja budynku wraz z nadbudową piętra oraz zagospodarowaniem  
Kalendaria Organizacji Wydziału Kształcenia i Podnoszenia Kwalifikacji i Inżynieria Wzrostu w Olsztynie  
ul. Prawocheńskiego 21, 10 - 719 Olsztyn - Kwarto, działka nr 54-1/5

BUDOWA PROJEKTOWA:

**Z.P. i.U.B.**  
**BENBUD**  
Inż. Beata Anna Biedrzyńska  
ul. Sienkiewicza 10  
85-300 Grudziądz

NAZWA PRZEBUDOWY: SKALA: BRANŻA:  
ELEWACJE 1:100 ARCHITECTONIC:

Faza: PB

Data: 03.2010r.

Nr projektu: B10

FUNKCJA:	AUTOR:	NR UPRAWNIENI:	SPECJAL:	PODPIS:
PROJEKTANT ARCHITECTONIC:	Inż. Gażary Szafrankowski	5868/4	Konst. - archt.	
PROJEKTANT PROJEKTOWY:	Inż. Beata Anna Biedrzyńska	BR-AN-V/27/10/84	archt.	
PROJEKTANT ARCHITECTONIC:	Inż. Beata Anna Biedrzyńska	OKK/UBB/2/2006	archt.	
PROJEKTANT KONSTRUKCYJNY:	Inż. Bernardykt Rędko	UAM-IV/34/13/10/08	Konst. - budowl.	
SPRAWOZDAWCY KONSTRUKCYJNY:	Inż. Piotr Świrzyński	UAM-PR/01/04/09/09	Konst. - budowl.	
OPISOWAŁ:	Inż. Anna Markiewicz			