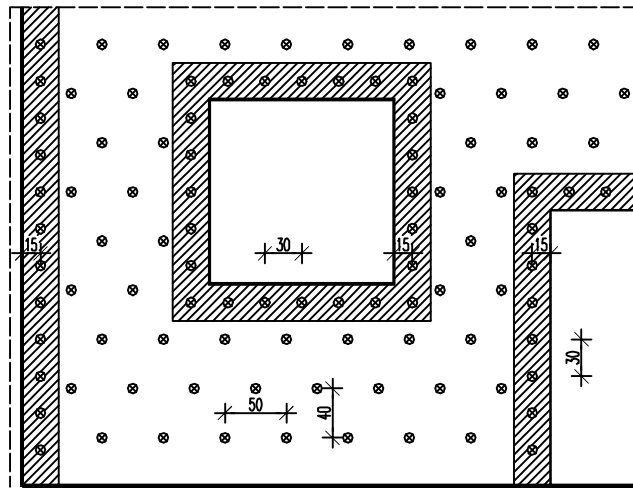
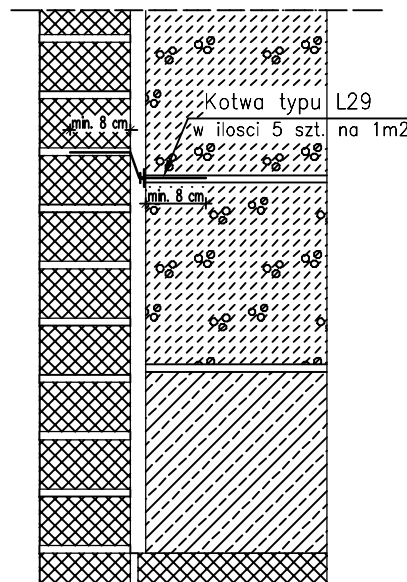


## ROZMIESZCZENIE KOTEW NA ŚCIANIE BUDYNKU



## SPOSÓB MONTAŻU



Kotwy typu L29 przeznaczone są do wkładania w zaprawę podczas wznoszenia ściany. W przypadku kiedy spoiny obu ścian nie pokryją się ze sobą konieczne jest odgięcie pręta.

Zestawienie:

225m<sup>2</sup> ściany – 1125 łączników

INWESTOR: Uniwersytet Warmiński - Mazurski z siedzibą przy ul. Oczapowskiego 2, 10 - 957 Olsztyn				
INWESTYCJA: Modernizacja budynku wraz z nadbudową piętra oraz zagospodarowaniem terenu budynku dydaktyczno - naukowego przy ul. Prawocheńskiego 21 Katedra Ogrodnictwa Wydziału Kształtowania Środowiska i Rolnictwa UWM w Olsztynie ul. Prawocheńskiego 21, 10 - 719 Olsztyn - Kortowo, działka nr 54-1/5				
BIURO PROJEKTOWE: <b>Z.P. i U.B. BENBUD</b> inż. Benedykt Reder ul. Ks. dr Wł. Lęgi 1/27 86-300 Grudziądz				
NAZWA RYSUNKU: KOTWIENIE WARSTW ŚCIAN ZEWNĘTRZNYCH			SKALA: -	BRANŻA: KONSTRUKCYJNA
FAZA: PW		DATA: 06.2010r.		NR RYSUNKU: K52
FUNKCJA:	AUTOR:	NR UPRAWNIENI	SPECJAL	PODPIS
PROJEKTANT KONSTRUKCJI	inż. Benedykt Reder	UPR. PROJ. UAN-IV/8346113/TO/88	konst.-budow.	
SPRAWDZAJĄCY KONSTRUKCJE	mgr inż. Piotr Świrzyński	UPR. PROJ. KUP/0130/PWOK/09	konst.-budow.	