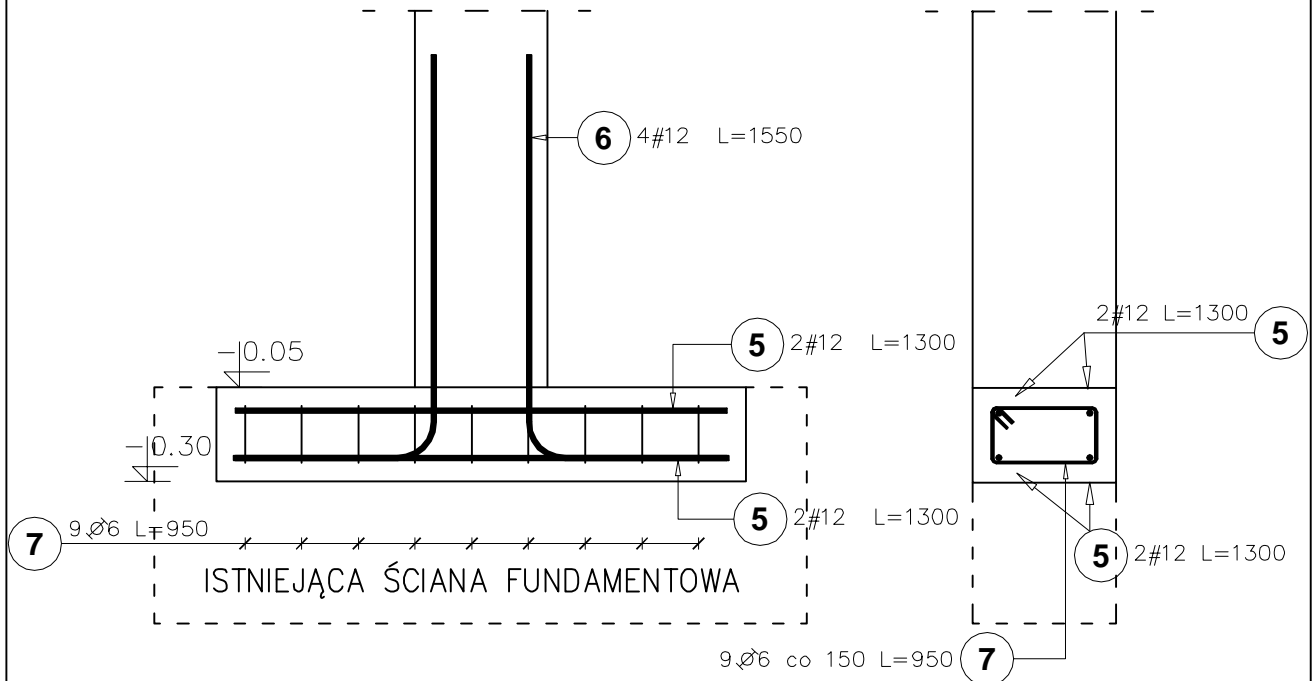


Belka żelbetowa BŻ1
Liczba elementów : 1



BETON B25								
Otulina 50/25mm								
Poz.	Stal		Długość (mm)	Ilość			Długość łączna (m)	
	Ø	#		w elemencie	elementów	ogółem	A-I	A-III
							Ø 6	# 12
5		12	1300	4	1	4		5.20
6		12	1550	4	1	4		6.20
7	6		950	9	1	9	8.55	
Długość wg średnic (m)							8.55	11.40
Masa 1 m pręta (kg/m)							0.22	0.89
Masa łączna wg średnic (kg)							1.90	10.12
Masa łączna wg gatunku stali (kg)							1.90	10.12
Ogółem (kg)							12.02	

INWESTOR:			
Uniwersytet Warmiński - Mazurski z siedzibą przy ul. Oczapowskiego 2, 10 - 957 Olsztyn			
INWESTYCJA: Modernizacja budynku wraz z nadbudową piętra oraz zagospodarowaniem terenu budynku dydaktyczno - naukowego przy ul. Prawocheńskiego 21 Katedra Ogrodnictwa Wydziału Kształtowania Środowiska i Rolnictwa UWM w Olsztynie. ul. Prawocheńskiego 21, 10 - 719 Olsztyn - Kortowo, działka nr 54-1/5			
BIURO PROJEKTOWE:			
Z.P. i U.B. BENBUD inż. Benedykt Reder ul. Ks. dr Wł. Lęgi 1/27 86-300 Grudziądz			
NAZWA RYSUNKU: STOPA FUNDAMENTOWA		SKALA: 1:20	BRANŻA: KONSTRUKCYJNA
FAZA: PW	DATA: 06.2010r.	NR RYSUNKU K51	
FUNKCJA:	AUTOR:	NR UPRAWNIENIŃ	SPECJAL. PODPIS
PROJEKTANT KONSTRUKCJI	inż. Benedykt Reder	UPR. PROJ. UAN-1/W/8346/113/TO/88	konst.-budow.
SPRAWDZAJĄCY KONSTRUKCJE	mgr inż. Piotr Świrzyński	UPR. PROJ. KUP/0130/PWOK/09	konst.-budow.
OPRACOWAŁ	mgr inż. Anna Markiewicz		