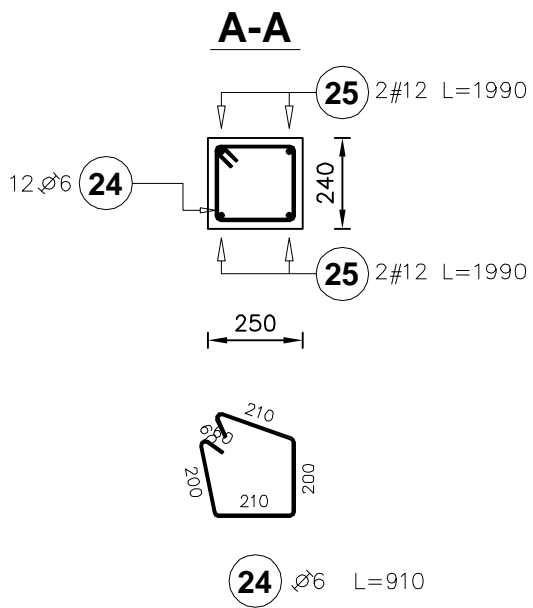
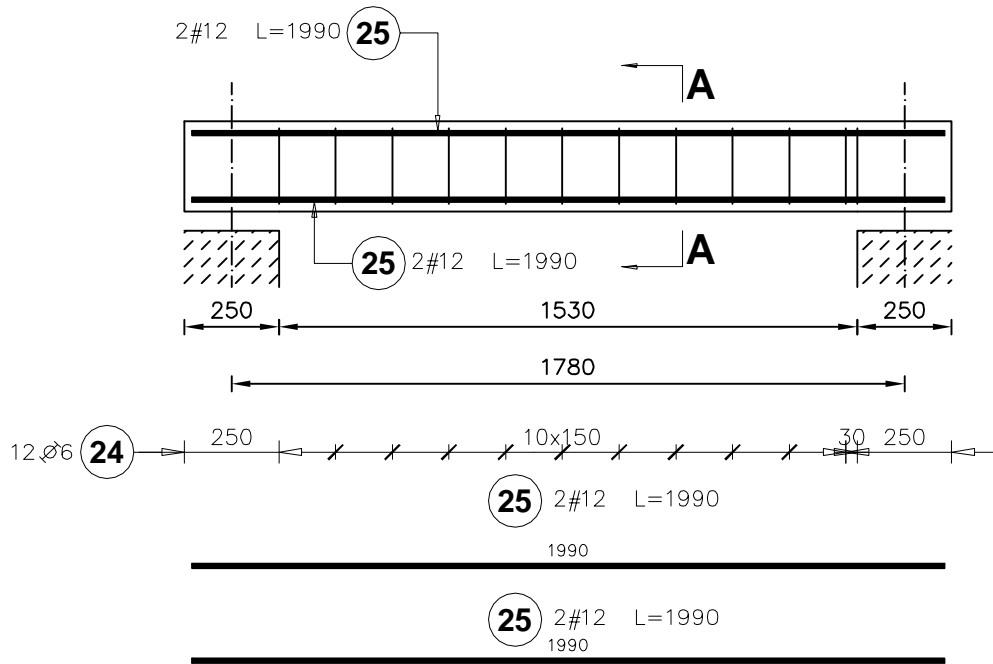


PODCIĄG 4
Pozycja: 8.4



| BETON B25 Otulina 20 mm | | | | | | | | |
|-----------------------------------|------|-------|--------------|-------------|-----------|--------|--------------------|---------------|
| Poz. | Stal | | Długość (mm) | Liczba | | | Długość łączna (m) | |
| | Ø | # | | w elemencie | elementów | ogółem | A-I Ø 6 | A-III # 12 |
| | A-I | A-III | | | | | | |
| 24 | 6 | | 910 | 12 | 1 | 12 | 10.92 | |
| 25 | | 12 | 1990 | 4 | 1 | 4 | | 7.96 |
| Długość wg średnic (m) | | | | | | | 10.92 | 7.96 |
| Masa 1 m pręta (kg/m) | | | | | | | 0.22 | 0.89 |
| Masa łączna wg średnic (kg) | | | | | | | 2.42 | 7.07 |
| Masa łączna wg gatunku stali (kg) | | | | | | | 2.42 | 7.07 |
| Ogółem (kg) | | | | | | | 9.49 | |

| | | | |
|---|---------------------------|----------------------------------|--------------------------|
| INWESTOR: Uniwersytet Warmiński - Mazurski z siedzibą przy ul. Oczapowskiego 2, 10 - 957 Olsztyn | | | |
| INWESTYCJA: Modernizacja budynku wraz z nadbudową piętra oraz zagospodarowaniem terenu budynku dydaktyczno - naukowego przy ul. Prawocheńskiego 21 Katedra Ogrodnictwa Wydziału Kształtowania Środowiska i Rolnictwa UWM w Olsztynie. ul. Prawocheńskiego 21, 10 - 719 Olsztyn - Kortowo, działka nr 54-1/5 | | | |
| BIURO PROJEKTOWE: Z.P. i U.B. BENBUD inż. Benedykt Reder ul. Ks. dr Wł. Łęgi 1/27 86-300 Grudziądz | | | |
| NAZWA RYSUNKU: Podciąg II | | SKALA: 1:20 | BRANŻA: KONSTRUKCYJNA |
| FAZA: PW | DATA: 06.2010r. | | NR RYSUNKU: K50 |
| FUNKCJA: | AUTOR: | NR UPRAWNIENI: | SPECJAL. PODPIS |
| PROJEKTANT KONSTRUKCJI | inż. Benedykt Reder | UPR. PROJ. UAN-IV/8346/113/TO/88 | konst.-budow. |
| SPRAWDZAJĄCY KONSTRUKCJE | mgr inż. Piotr Świrzyński | UPR. PROJ. KUP/0130/PWOK/09 | konst.-budow. |
| OPRACOWUJĄCY | mgr inż. Anna Markiewicz | | |