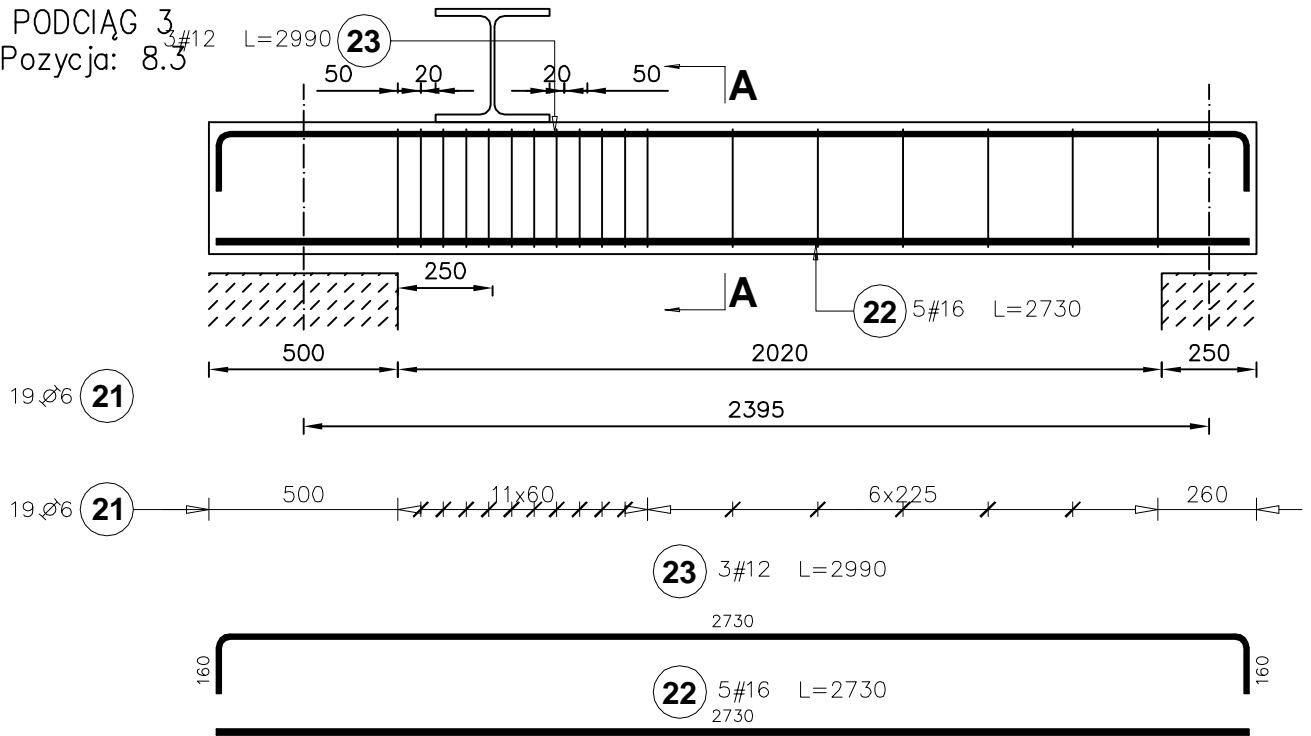
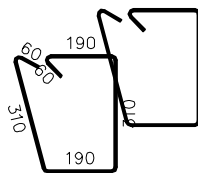
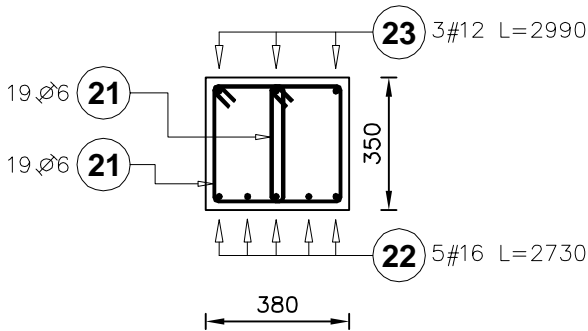


PODCIĄG 3
Pozycja: 8.3



A-A



21 36 ∅6 L=1090

BETON B25
Otulina 20 mm

Poz.	Stal		Długość (mm)	Liczba			Długość łączna (m)		
	∅	#		w elemencie	ogółem	A-I			
						∅ 6	# 12	# 16	
21	6		1090	38	1	38	41.42		
22		16	2730	5	1	5			13.65
23		12	2990	3	1	3			8.97
Długość wg średnic (m)							41.42	8.97	13.65
Masa 1 m pręta (kg/m)							0.22	0.89	1.58
Masa łączna wg średnic (kg)							9.20	7.97	21.57
Masa łączna wg gatunku stali (kg)							9.20	29.53	
Ogółem (kg)							38.73		

INWESTOR:

Uniwersytet Warmińsko - Mazurski
z siedzibą przy ul. Oczapowskiego 2, 10 - 957 Olsztyn

INWESTYCJA: Modernizacja budynku wraz z nadbudową piętra oraz zagospodarowaniem terenu budynku dydaktyczno - naukowego przy ul. Prawocheńskiego 21 Katedra Ogrodnictwa Wydziału kształtowania Środowiska i Rolnictwa UWM w Olsztynie. ul. Prawocheńskiego 21, 10 - 719 Olsztyn - Kortowo, działka nr 54-1/5

BIURO PROJEKTOWE:

Z.P. i U.B.
BENBUD
inż. Benedykt Reder
ul. Ks. dr Wł. Lęgi 1/27
86-300 Grudziądz

NAZWA RYSUNKU:

Podciąg II

SKALA:

1:20

BRANŻA:

KONSTRUKCYJNA

FAZA:

PW

DATA:

06.2010r.

NR RYSUNKU

K49

FUNKCJA:	AUTOR:	NR UPRAWNIENI	SPECJAL	PODPIS
PROJEKTANT KONSTRUKCJI	inż. Benedykt Reder	UPR. PROJ. UAN-IV/8346/113/TO/88	konst.-budow.	
SPRAWDZAJĄCY KONSTRUKCJE	mgr inż. Piotr Świrzyński	UPR. PROJ. KUP/0130/PWOK/09	konst.-budow.	
PROJEKTOWY	mgr inż. Anna Markiewicz			