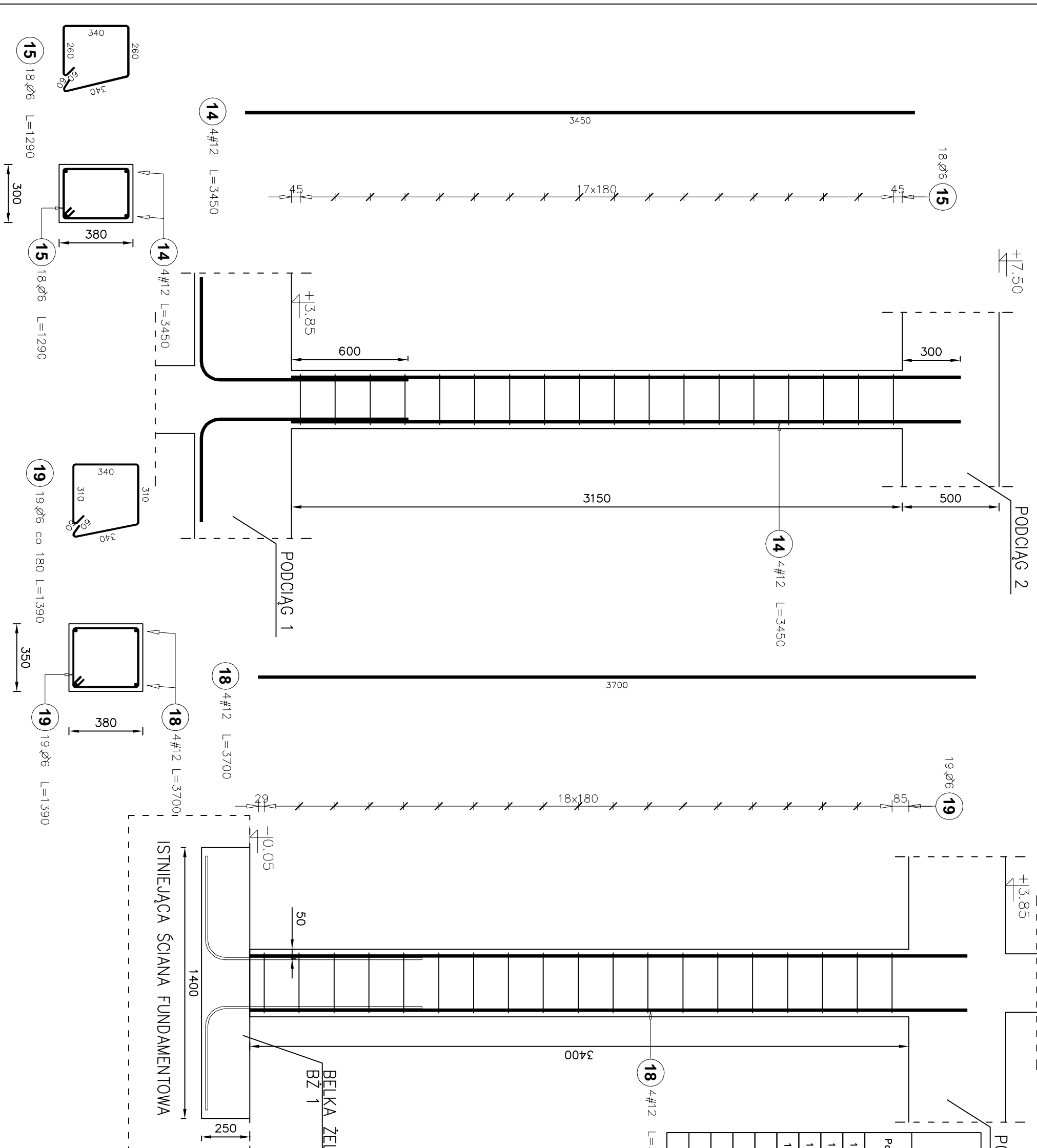


Stup 2
Poz. obliczeniowa : 9.2

Stup 1
Poz. obliczeniowa : 9.1



BETON B25 Otulina 20 mm					
Poz.	Stal		Liczba		Długość łączna (m)
	Ø	#	w elementach	ogółem	
14	12	3450	4	4	13.80
15	6	1290	18	18	23.22
18	12	3700	4	4	14.80
19	6	1390	19	19	26.41
Długość wg średnic (m)			49.63		
Masa 1 m pręta (kg/m)			0.22		
Masa łączna wg średnic (kg)			11.02		
Masa łączna wg gatunku stali (kg)			25.40		
Ogółem (kg)			36.41		

INWESTOR: Uniwersytet Warmiński - Mazurski
z siedzibą przy ul. Oczapowskiego 2, 10 - 957 Olsztyn

INWESTYCA: Modernizacja budynku wraz z nadbudową piętrowa oraz zagospodarowaniem terenu budynku dydaktyczno - naukowego przy ul. Prawocheńskiego 21 Katedra Ogrodnicstwa Wydziału Kształtowania Środowiska i Rolnictwa UMWM w Olsztynie, ul. Prawocheńskiego 21, 10 - 719 Olsztyn - Kortowo, zadanie 54-1/5

BIURO PROJEKTOWE:
Z.P.i.U.B. BENBUD
Inż. Benedykt Reder
ul. Kas de Wł. 1, 81 127
86-500 Gmiałki

NAZWA PRACOWNI: **SLUPY**

SKALA: 1:20

BRANŻA: KONSTRUKCYJNA

FAZA: PW

DATA: 06.2010r.

NR PRACOWNI: K48

FUNKCJA: AUTOR:	NR UPRAWNIENI:	SPECJAL:	PODPIS:
KONSTRUKCJI	inż. Benedykt Reder	konst.-budow.	[Signature]
SPRAWOZDAWCY KONSTRUKCJI:	mgr inż. Piotr Świrzyński	konst.-budow.	[Signature]
OPRACOWANIE:	mgr inż. Anna Markiewicz		[Signature]