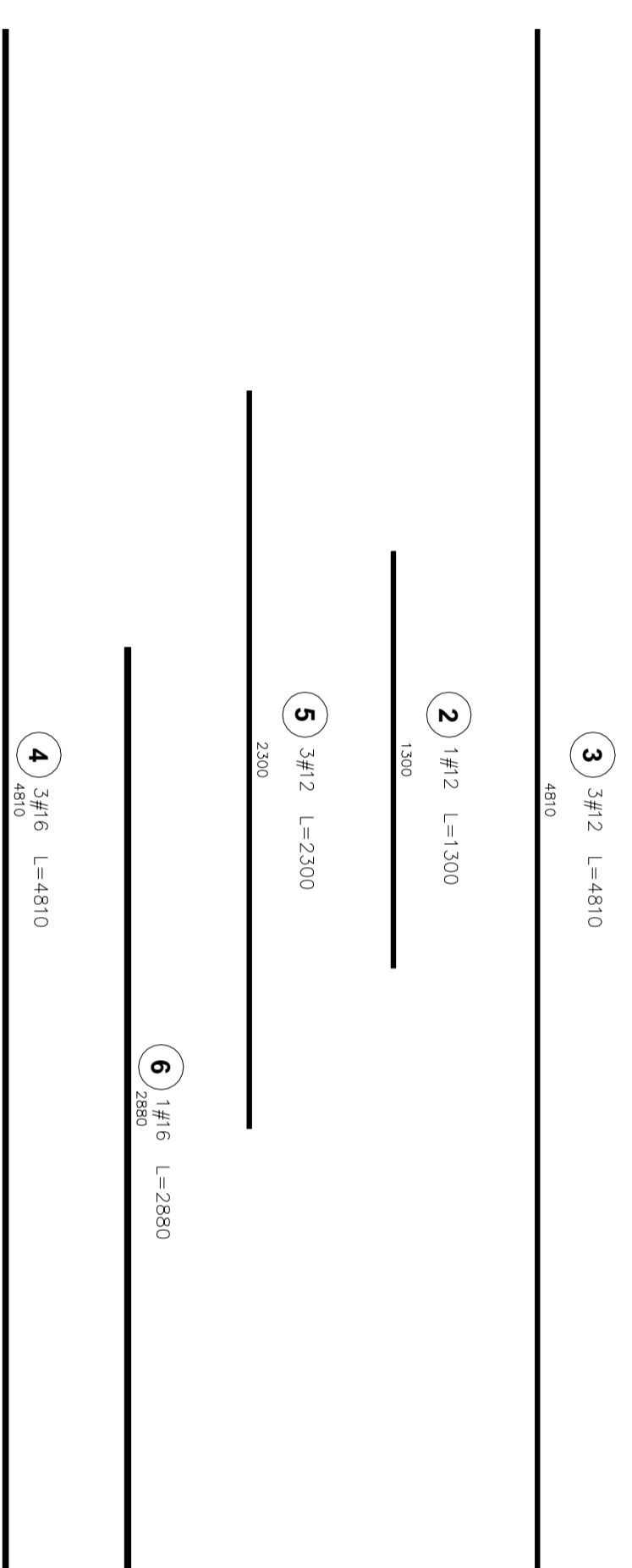
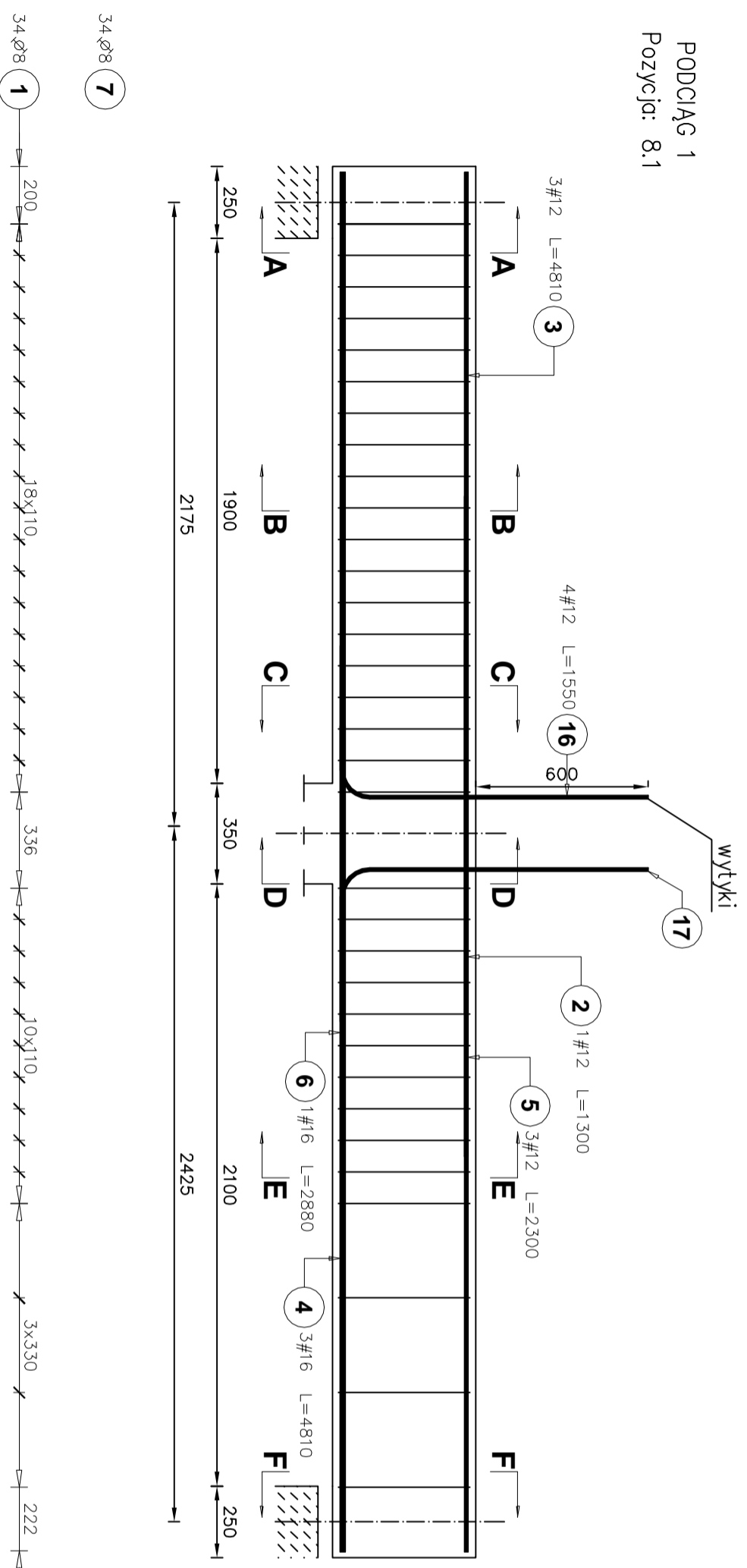
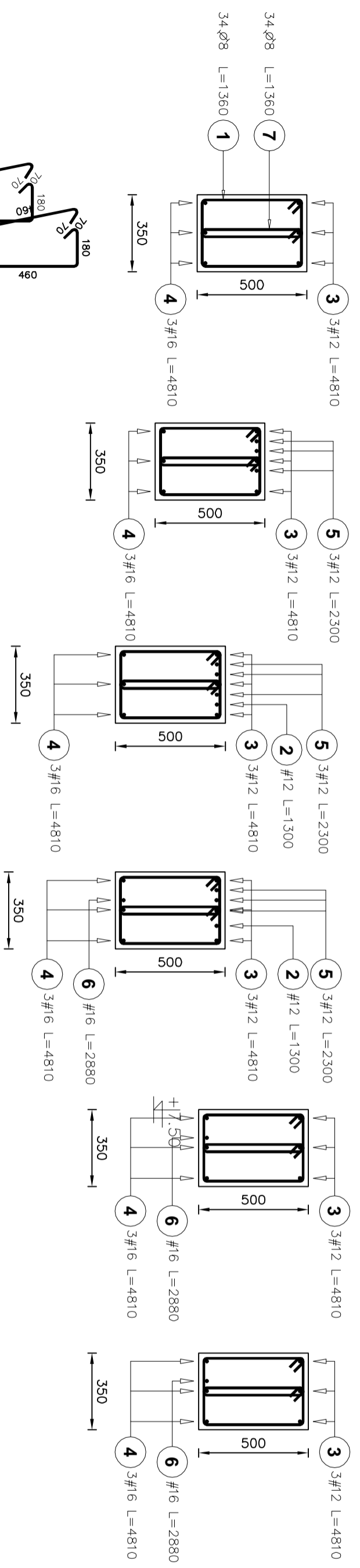


PODCIĄG 1
Pozycja: 8:1



BETON B25
Otulina 20 mm

Poz.	Stal		Długość (mm)	Liczba			Długość łączna (m)		
	Ø	#		w elemencie	elementów	ogółem	A-I	A-III	A-III
1	8	12	1360	34	1	34	46,24	# 12	# 15
2	12	12	1300	1	1	1	1,30		
3	12	12	4810	3	1	3	14,43		
4	16	16	4810	3	1	3	14,43		
5	12	12	2300	3	1	3	6,90		
6	16	16	2880	1	1	1	2,88		
7	8	12	1360	34	1	34	46,24		
16	12	12	1550	4	1	4	6,20		
Długość wg średnic (m)							92,48	28,83	17,31
Masa 1 m przęta (kg/m)							0,40	0,89	1,58
Masa łączna wg średnic (kg)							36,53	25,60	27,35
Masa łączna wg gatunku stali (kg)							36,53	52,95	
Ogółem (kg)									89,48



INWESTOR: Uniwersytet Warmiński - Mazurski
z siedzibą przy ul. Oczapowskiego 2, 10 - 957 Olstyn

INWESTYTOR: Modernizacja budynku wraz z nadbudową piętra oraz zagospodarowaniem terenu budynku dydaktyczno - naukowego przy ul. Prawochełkowskiej 21, Katedra Organizacji Wydziału Kształtowania Środowiska i Rolnictwa UMWM w Olsztynie ul. Prawochełkowskiej 21, 10 - 719 Olsztyn - Kontrowo, dzianka nr 54-1/75

BUDOWA PROJEKTOWA:
Z.P. I U.B.
BENBUD
Inż. Benedykt Redler
ul. Ks. dr. Wł. Lipi 127
86-300 Górnolęż

INSTRUKTOR: Inż. Antoni Kubiśiewicz

PROJEKTOWY: Inż. Piotr Świrzyński
OPRACOWANIE: Inż. Ina Kubiśiewicz

FUNKCJA: PW
DATA: 06.2010r.
INSTRUKTOR: K46

PROJEKTOWY: Inż. Benedykt Redler
OPRACOWANIE: Inż. Ina Kubiśiewicz

PROJEKTOWY: Inż. Piotr Świrzyński
OPRACOWANIE: Inż. Ina Kubiśiewicz

PROJEKTOWY: Inż. Piotr Świrzyński
OPRACOWANIE: Inż. Ina Kubiśiewicz

PROJEKTOWY: Inż. Piotr Świrzyński
OPRACOWANIE: Inż. Ina Kubiśiewicz

PROJEKTOWY: Inż. Piotr Świrzyński
OPRACOWANIE: Inż. Ina Kubiśiewicz