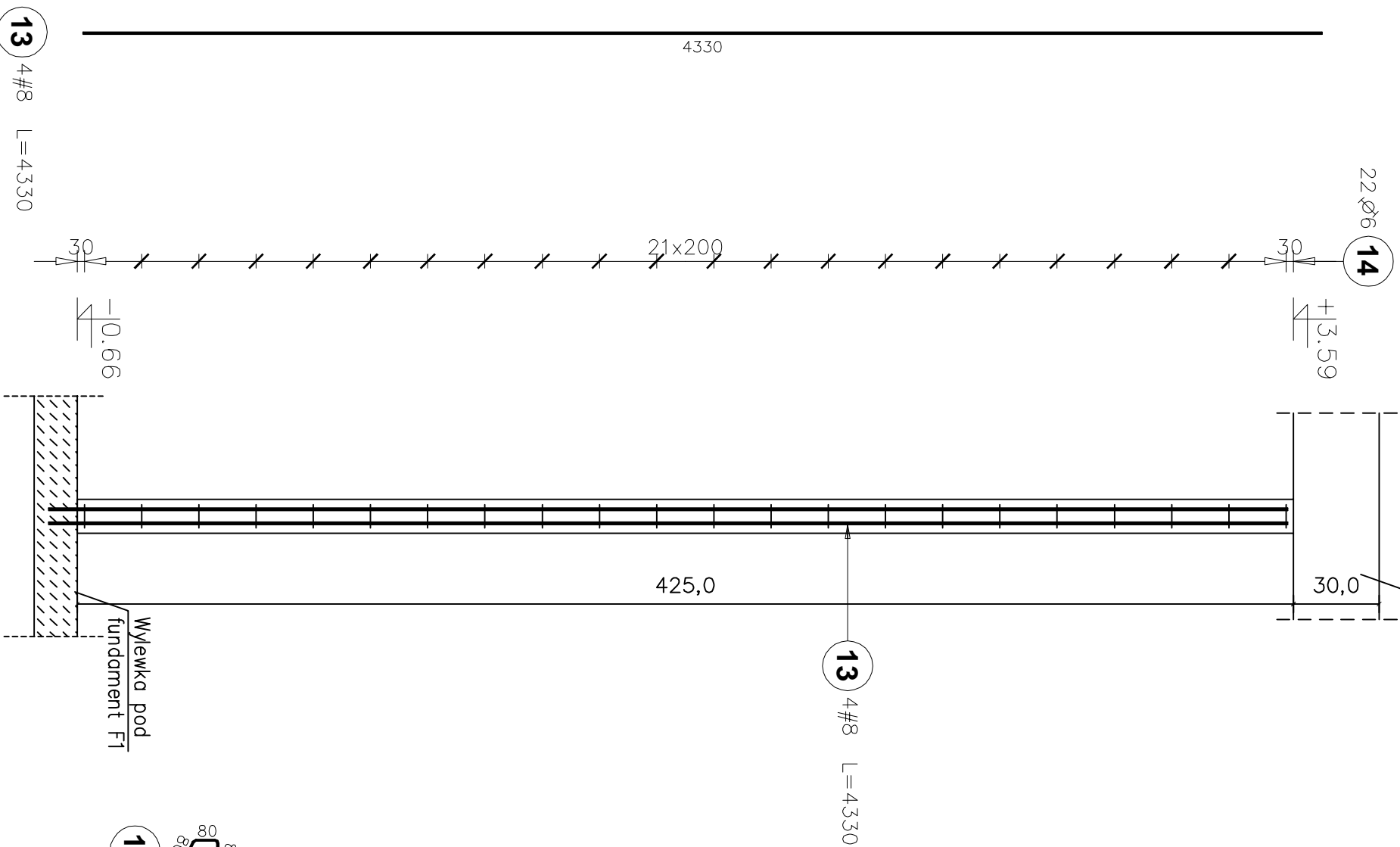


T5 Liczba elementów : 2

strop nad parterem

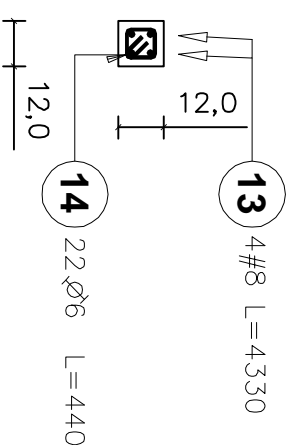


Poz.	Stal		Długość (cm)	Ilość			Długość łączna (m)	
	Ø	#		w elementach	elementów	ogółem	A-I Ø 6	A-III # 8
13		8	433	4	2	8		34.64
14	6		44	22	2	44	19.36	
Długość wg średnic (m)							19.36	34.64
Masa 1 m pręta (kg/m)							0.22	0.40
Masa łączna wg średnic (kg)							4.30	13.68
Masa łączna wg gatunku stali (kg)							4.30	13.68
Ogółem (kg)							17.98	

BETON B25 Otulina 20mm



14 22 Ø6 L=440



13 4#8 L=4330

14 22 Ø6 L=440

INWESTOR: Uniwersytet Warmiński - Mazurski z siedzibą przy ul. Oczapowskiego 2, 10 - 957 Olsztyn		NAZWA RYSUNKU: TRZPIENIE W ŚCIANIE DZIAŁOWEJ		SKALA: 1:20	BRAZKI: KONSTRUKCYJNA
INWESTYCJA: Modernizacja budynku wraz z nadbudową piętora oraz zagospodarowaniem terenu budynku dydaktyczno - naukowego przy ul. Prawocheńskiego 21 Katedra Ogrodnictwa Wydziału Kształtowania Środowiska i Rekreacji UMW w Olsztynie, ul. Prawocheńskiego 21, 10 - 719 Olsztyn - Kortowo, działka nr 54-1/5		BIURO PROJEKTOWE: Z.P. i.U.B. BENBUD inż. Benedykt Reider ul. Ks. dr. Wł. 1, 981 1/27 86-300 Gładziej			
FAZA: PW	DATA: 06.2010R.	NR RYSUNKU: K45			
FUNKCJA: PROJEKTANT KONSTRUKCJI SPRAWDZAJĄCY KONSTRUKCJI ORRACOWANE	AUTOR: inż. Benedykt Reider mgr inż. Piotr Świerzyński	NR UPRAWNIENI UMW/V/3546/13/70/098 KUP/O130/PWOK/09	SPECJAL konst. - budowl.	PODPIS 	mgr inż. Anna Markiewicz