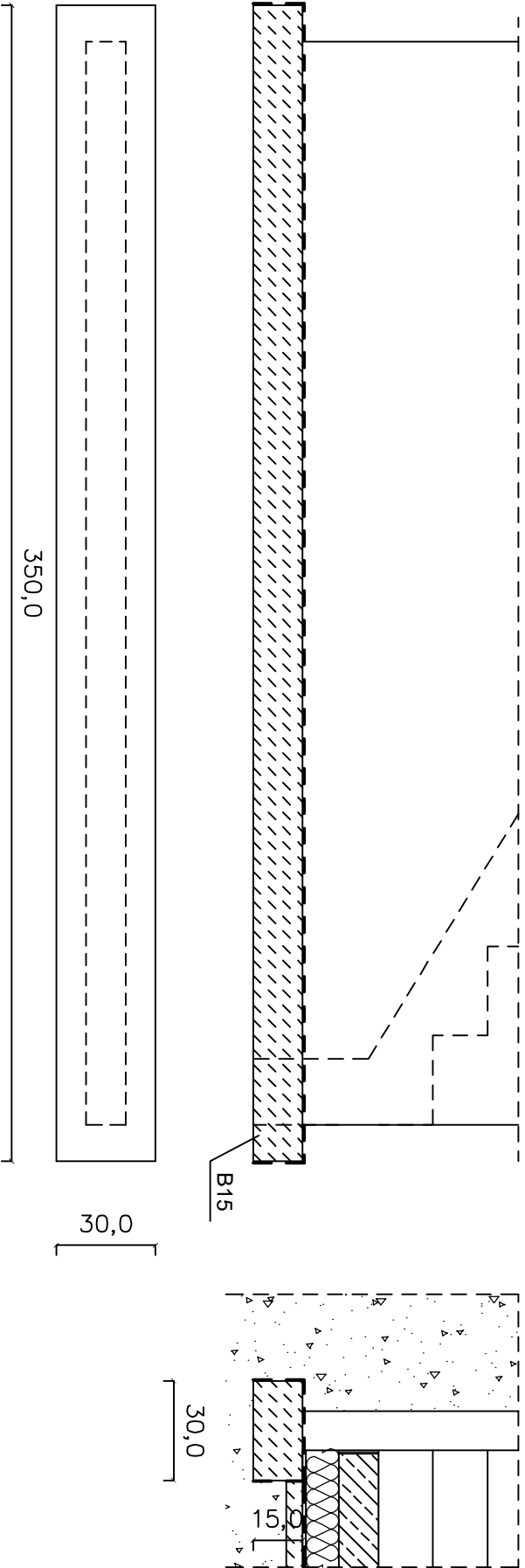
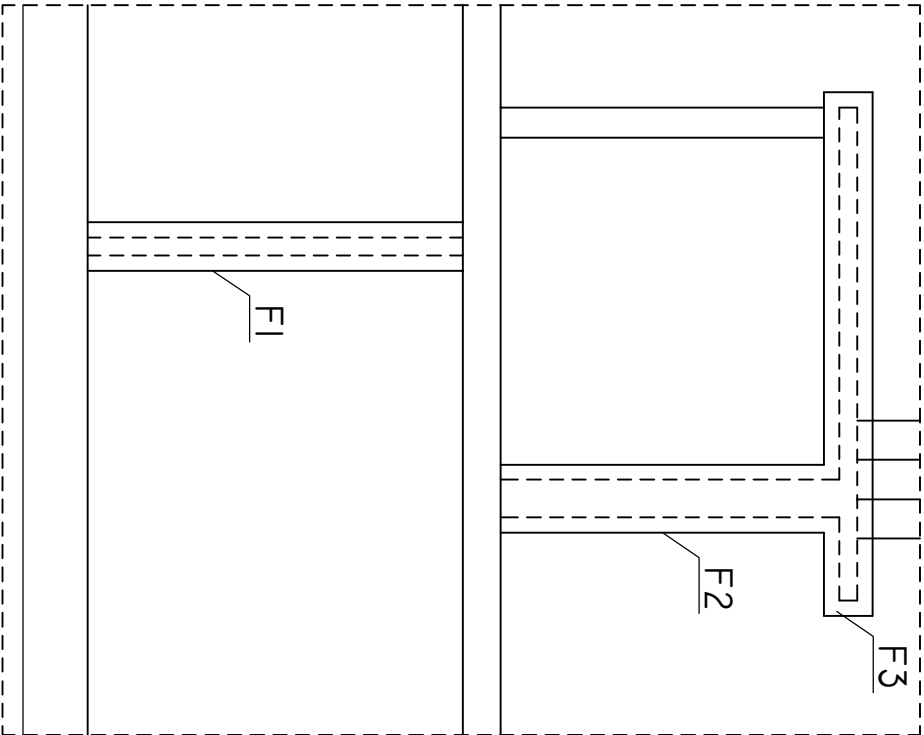


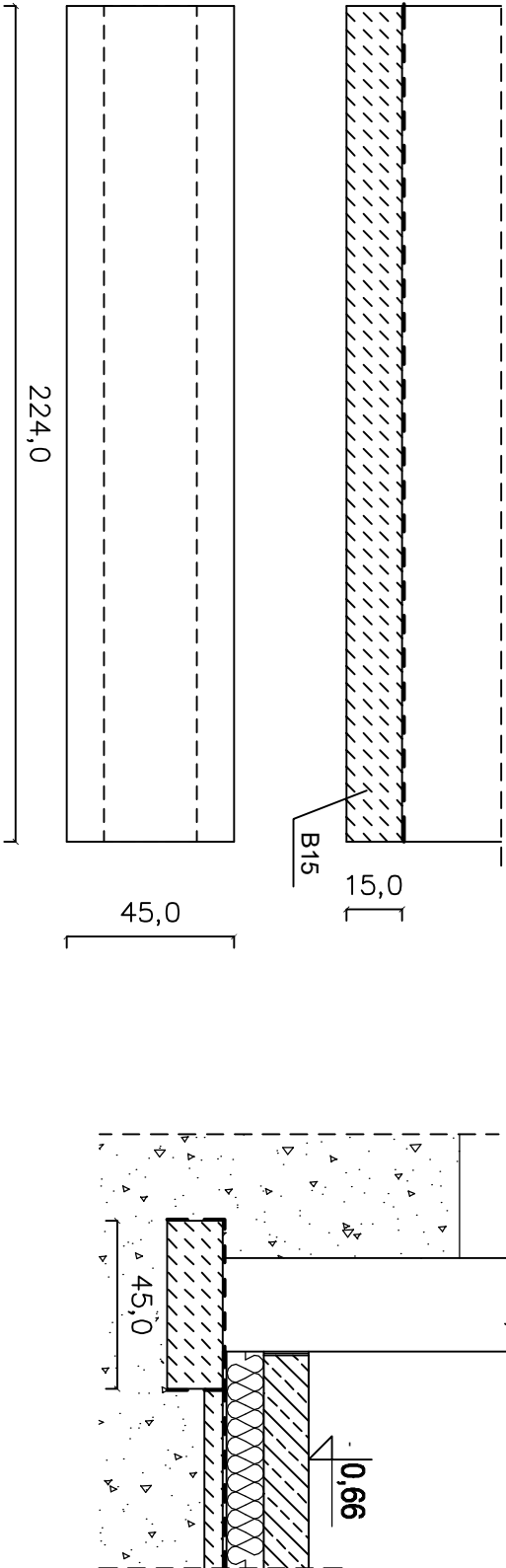
WYLEWKA POD FUNDAMENT F3



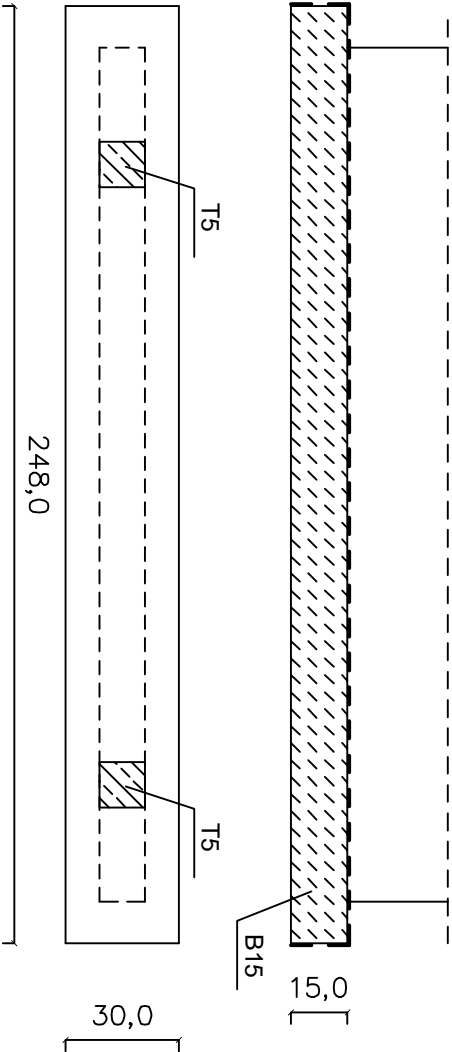
SCHEMAT



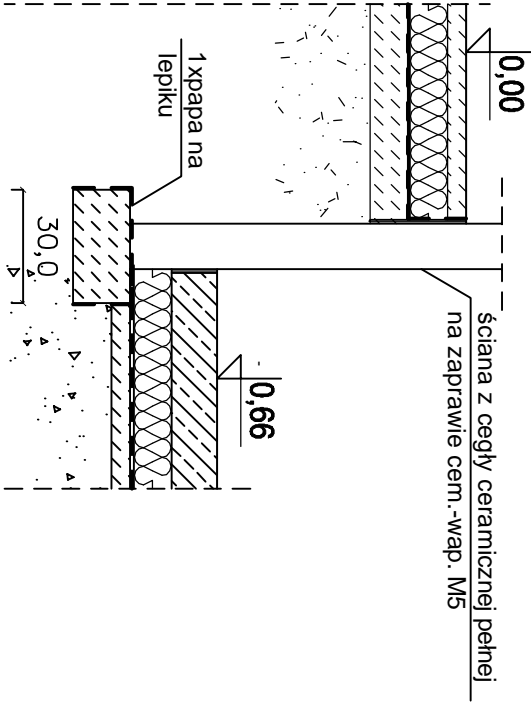
WYLEWKA POD FUNDAMENT F2



WYLEWKA POD FUNDAMENT F1



12,0



INWESTOR:		Uniwersytet Warmiński - Mazurski	
z siedzibą przy ul. Oczapowskiego 2, 10 - 957 Olsztyn			
INWESTOR:		Modernizacja budynku wraz z nadbudową piętra oraz zagospodarowaniem	
terenu budynku ogólnego przy ul. Prawocheńskiego 2			
Katedra Ogólnicwa Wydziału Kształtowania Środowiska i Rolnictwa UW w Olsztynie.			
ul. Prawocheńskiego 2, 10 - 719 Olsztyn - Kortowo, dzierżawa nr 54-1/5			
BIURO PROJEKTOWE:		Z.P.i.U.B.	
		BENBUD	
		inż. Benedykt Reder	
		ul. Ks. dr. Wł. Łęty 1/27	
		86-300 Grudziądz	
NAZWA RYSUNKU:		SKALA:	BRZĄDZ:
FUNDAMENTY POD ŚCIANY DZIAŁOWE		1:20	KONSTRUKCYJNA
FAZA:		DATA:	NR RYSUNKU
PW		06.2010r.	K44
FUNKCJA:		AUTOR:	SPECJAL:
PROJEKTANT:		inż. Benedykt Reder	konst.-budow.
KONSTRUKCJA:		mgr inż. Piotr Świątyński	konst.-budow.
OPRACOWANIE:		mgr inż. Anna Markiewicz	