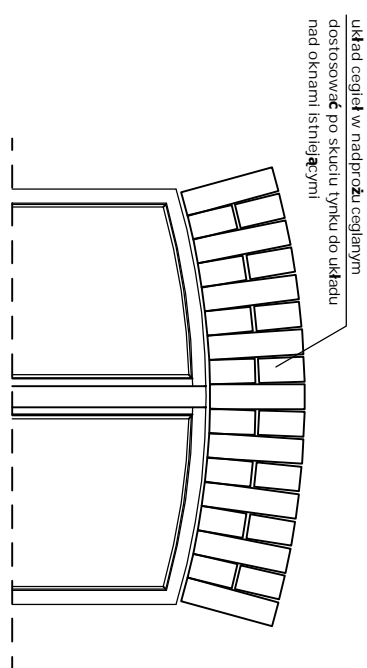


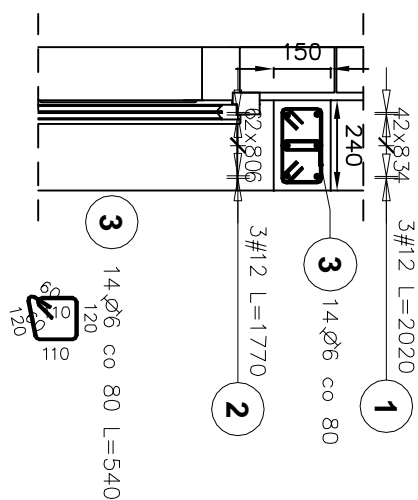
Nadproże żelbetowe NZ1
Pozycja obliczeniowa : 11,1
Liczba elementów : 19

WIDOK OKNA
od zewnątrz

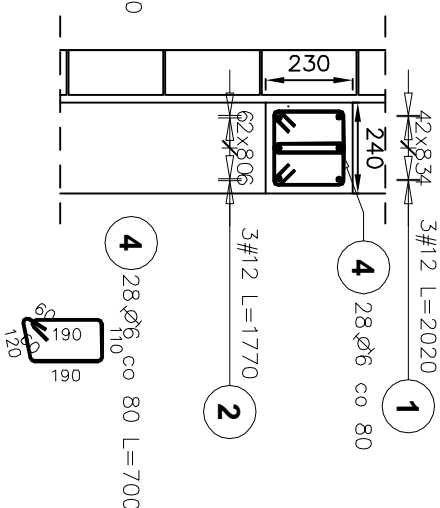


Układ cegieł w nadprożu ceglany
dostosowane po skłonu tylnu do układu
nad oknami szklanymi

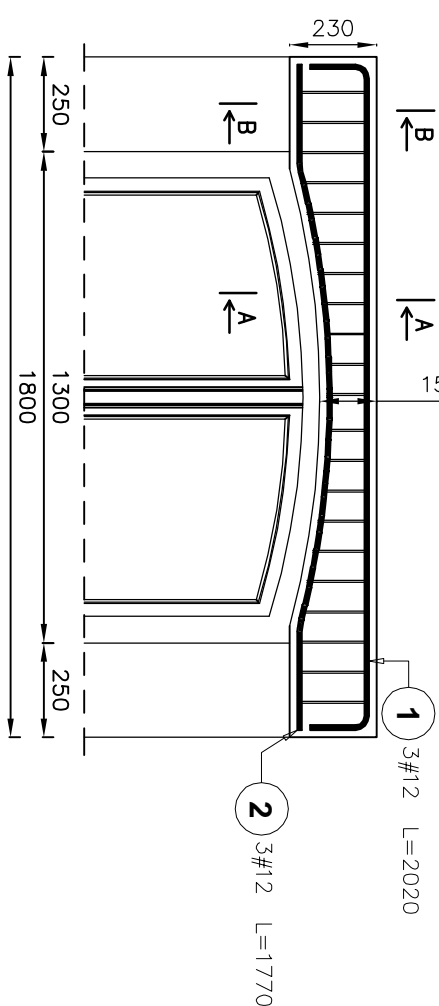
PRZEKROJ A-A



PRZEKROJ B-B

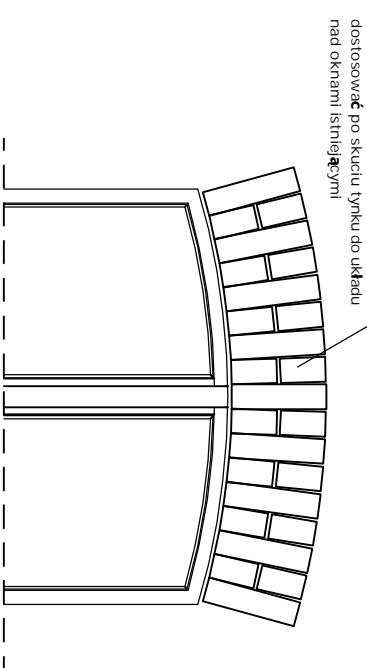


WIDOK OKNA
od wewnątrz



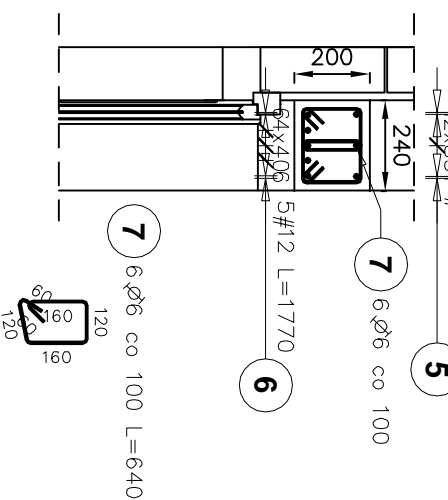
Nadproże żelbetowe NZ2
Pozycja obliczeniowa : 11,2
Liczba elementów : 7

WIDOK OKNA
od zewnątrz

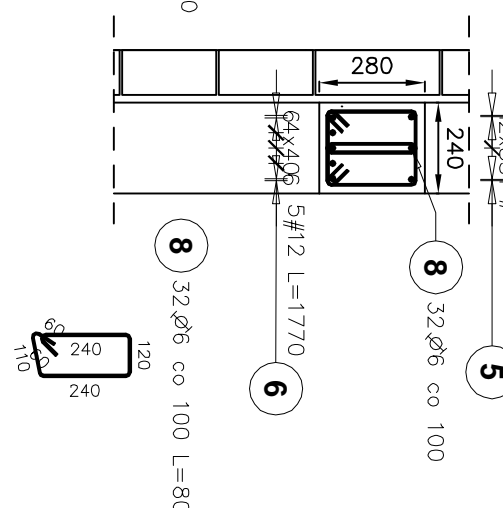


Układ cegieł w nadprożu ceglany
dostosowane po skłonu tylnu do układu
nad oknami szklanymi

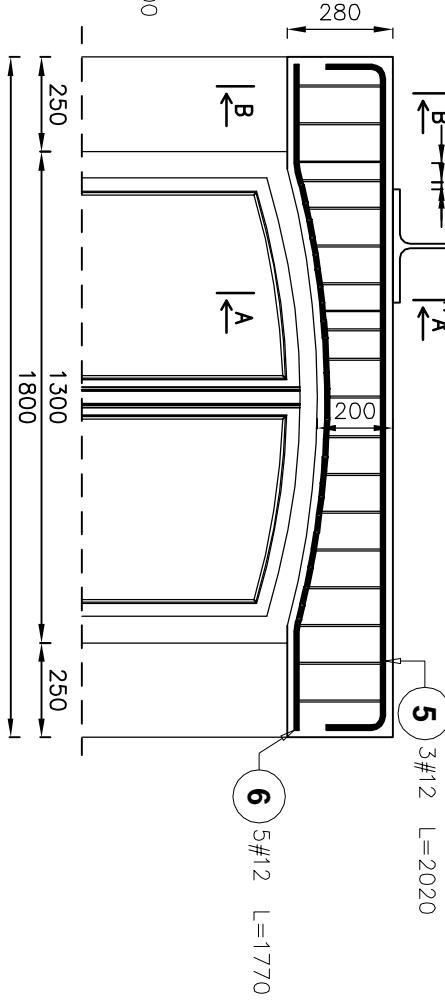
PRZEKROJ A-A



PRZEKROJ B-B

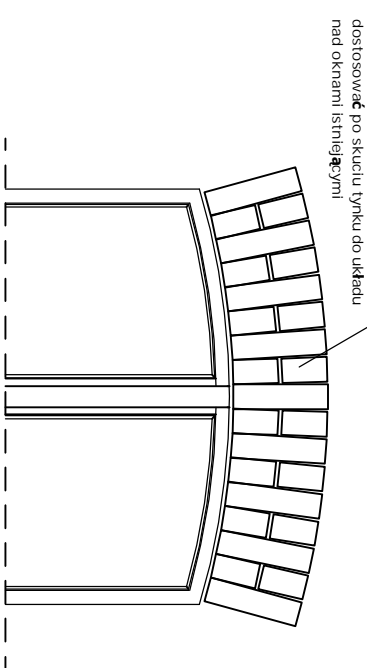


WIDOK OKNA
od wewnątrz



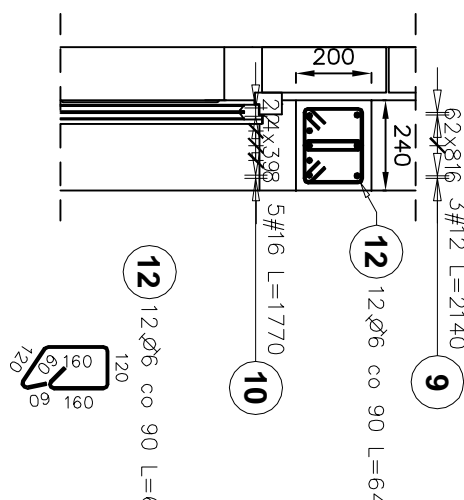
Nadproże żelbetowe NZ3
Pozycja obliczeniowa : 11,3
Liczba elementów : 1

WIDOK OKNA
od zewnątrz

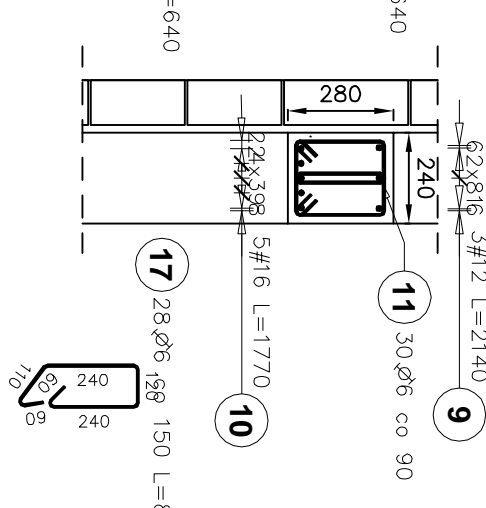


Układ cegieł w nadprożu ceglany
dostosowane po skłonu tylnu do układu
nad oknami szklanymi

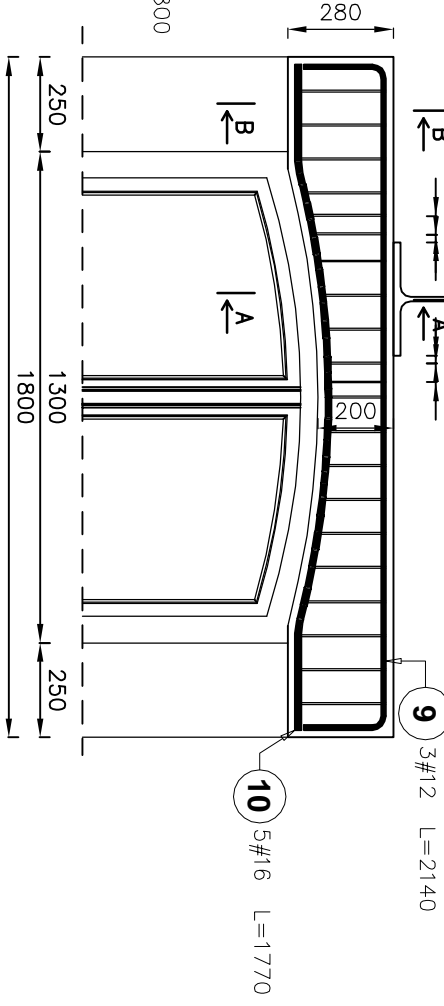
PRZEKROJ A-A



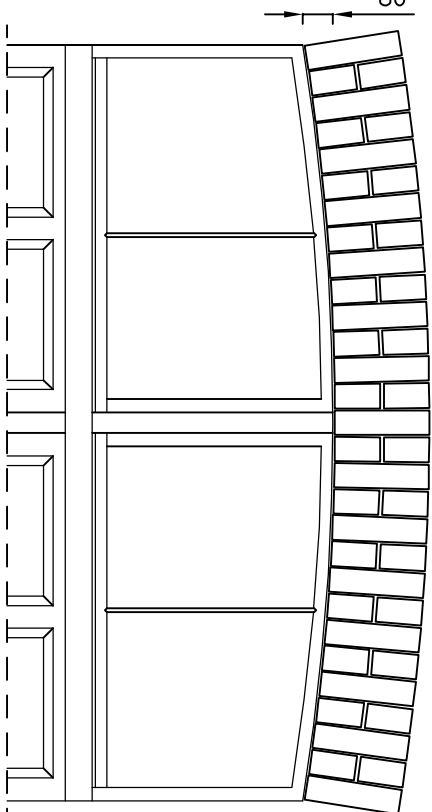
PRZEKROJ B-B



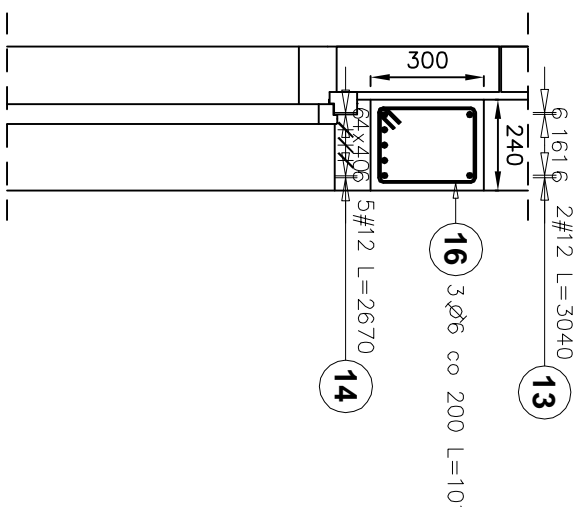
WIDOK OKNA
od wewnątrz



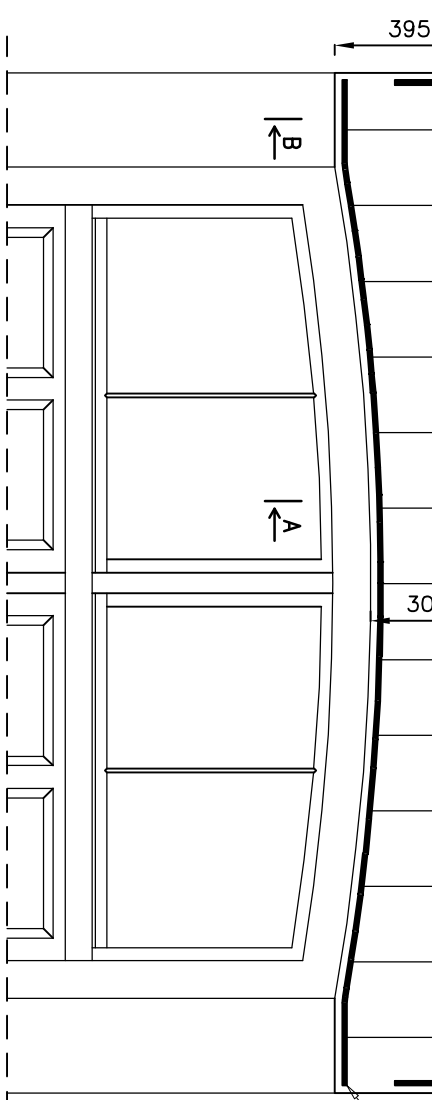
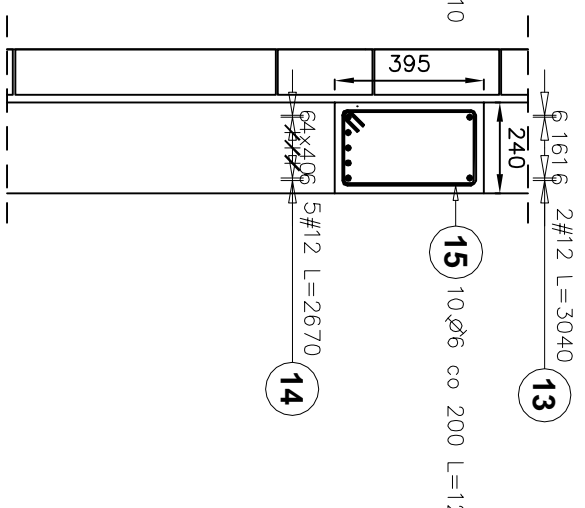
Nadproże żelbetowe NZ4 – drzwi wejściowe
Pozycja obliczeniowa : 11,4
Liczba elementów : 1



PRZEKROJ A-A



PRZEKROJ B-B



BETON B25 Otulina 20mm

Poz.	Stal	Długość (mm)	Liczba			Długość łączna (m)
			w	elementów	ogółem	
1	A-I	2020	3	19	57	A-I
2	A-III	1770	3	19	57	A-III
3		540	14	19	266	#12
4		700	28	19	532	#15
5		2020	3	7	21	
6		1770	5	7	35	
7		640	6	7	42	
8		800	32	7	224	
9		2140	3	1	3	
10		1770	5	1	5	
11		800	30	1	30	
12		640	12	1	12	
13		3040	2	1	2	
14		2670	5	1	5	
15		1200	10	1	10	
16		1010	3	1	3	
Długość wg średnic (m)						768,83
Masa 1 m pręta (kg/m)						346,25
Masa łączna wg średnic (kg)						0,22
Masa łączna wg gotunku stali (kg)						170,68
Masa łączna wg gotunku stali (kg)						321,45
Ogółem (kg)						492,13

INWESTOR: Uniwersytet Warmińsko-Mazurski
z siedzibą przy ul. Oczapowskiego 2, 10-957 Olsztyn

INWENIENIA: Modernizacja budynku wraz z nadbudową i etapem prac zagospodarowaniem terenu budynku przy ul. Przewodnickiego 21
Katedra Ogólnictwa Wzrostu i Kształtowania Skosonosi i Produkcja LWA w Olsztynie
ul. Przewodnickiego 21, 10-957 Olsztyn - Kolonno, działka nr 54-1/2

PROJEKTOWAŁ: Z.P. I.C.B.
BENBUD
mgr inż. Piotr Świątek
mgr inż. Anna Markiewicz

NAZWA PRZEBUD: NADPROŻA ŻELBETOWE

SKALA: 1:20

FAZA: PW

DATA: 06.2010r.

SKALA KONSTRUKCYJNA: K34

PROJEKTOWAŁ: mgr inż. Piotr Świątek

PROJEKTOWAŁ: mgr inż. Anna Markiewicz