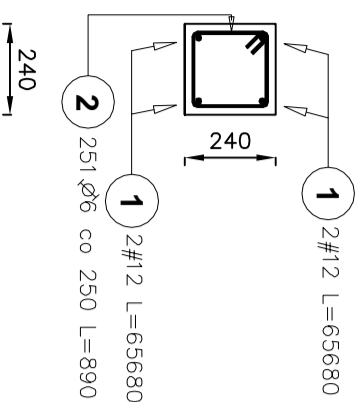
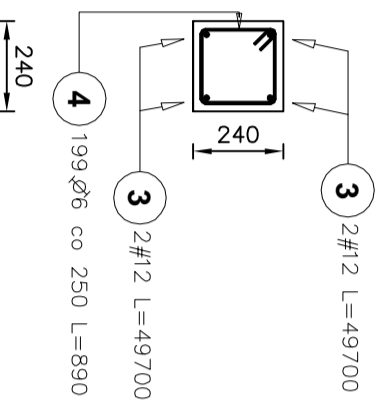


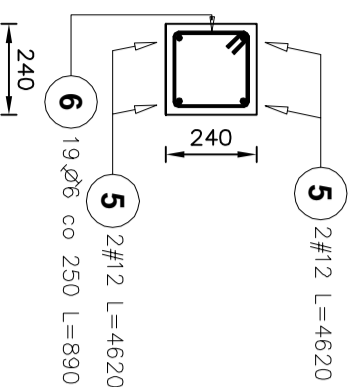
WIENIEC W1  
Długość wieńca : 62680 mm



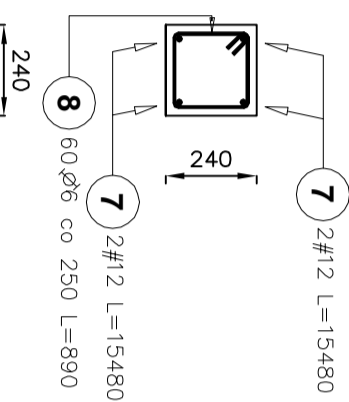
WIENIEC W2  
Długość wieńca : 47900 mm



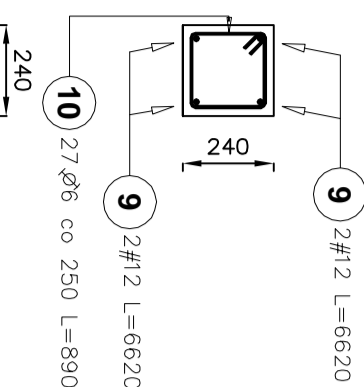
WIENIEC W3  
Długość wieńca : 4620 mm



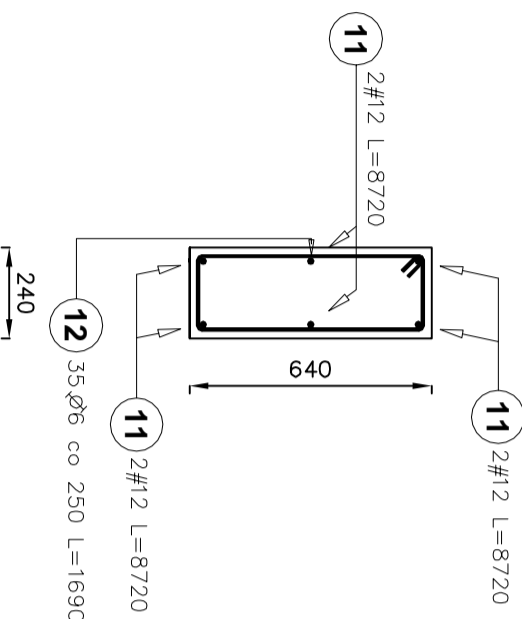
WIENIEC W4  
Długość wieńca : 14880 mm



WIENIEC W5  
Liczba elementów : 2  
Długość wieńca : 6620 mm

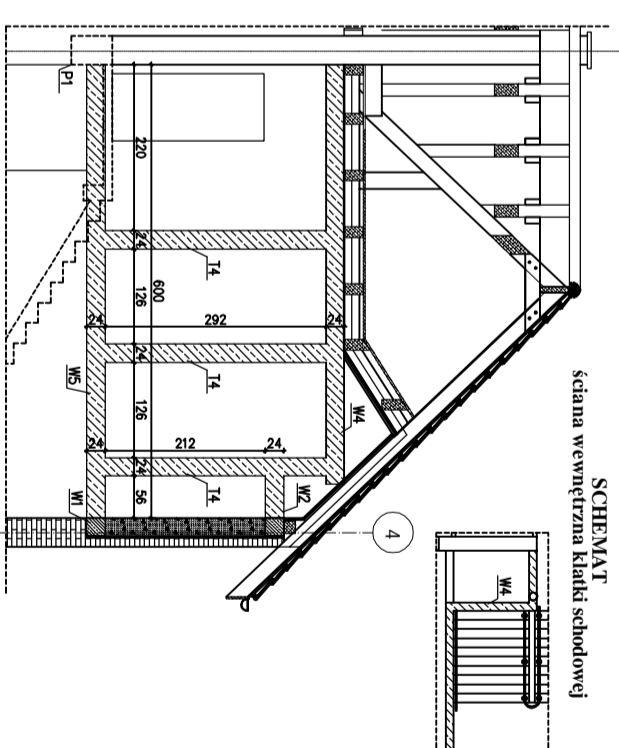


WIENIEC W6  
Liczba elementów : 2  
Długość wieńca : 8720 mm

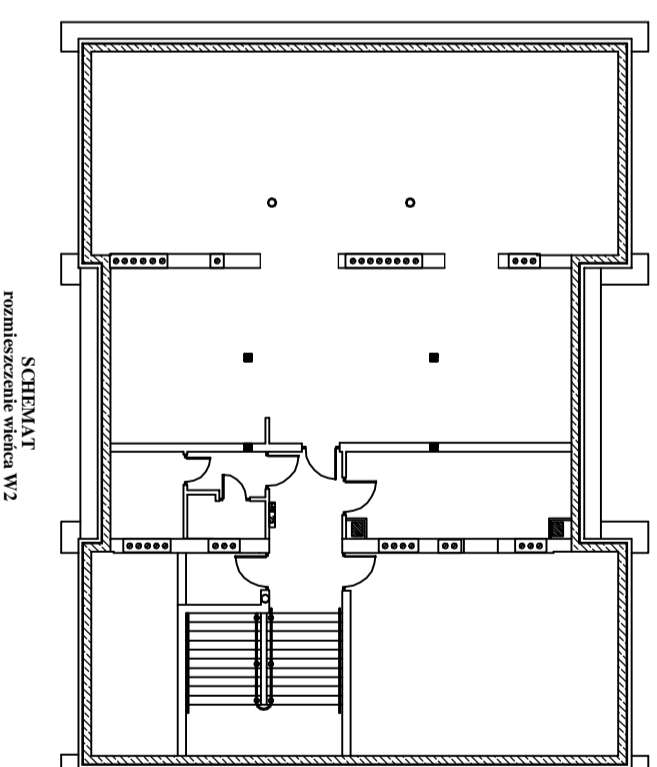
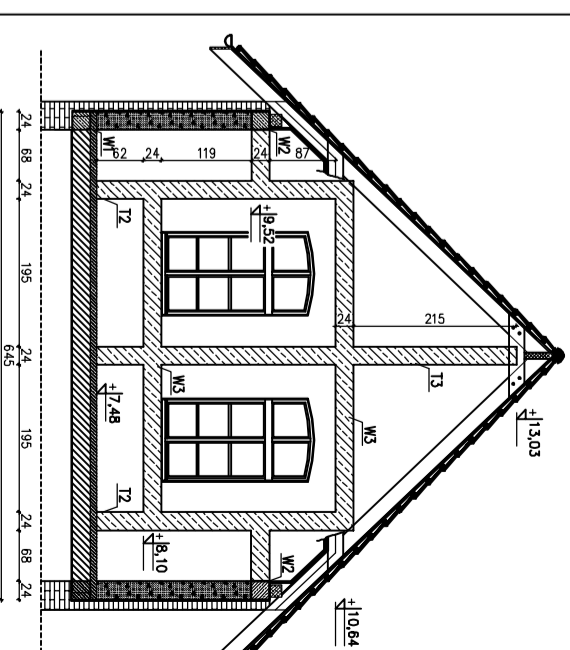


## BETON B25 Otulina 20 mm

Poz.	Stal		Długość (mm)	Liczba		Długość łączna (m)
	Ø	#		w elementach	ogółem	
1	A-I	12	65680	4	4	A-I Ø 6 # 12 262,72
2	A-III	12	890	251	1	223,39
3		12	49700	4	1	198,80
4		6	890	199	1	177,11
5		12	4620	4	8	147,84
6		6	890	19	8	152
7		12	15480	4	2	123,84
8		6	890	60	2	106,80
9		12	6620	4	2	52,96
10		6	890	27	2	48,06
11		12	8720	27	2	54
12		6	1690	35	2	10
Długość wg średnic (m)					70	118,30
Masa 1 m pręta (kg/m)						808,94 873,36
Masa łączna wg średnic (kg)						0,22 0,89
Masa łączna wg gatunku stali (kg)						179,58 775,54
Ogółem (kg)						179,58 775,54
						955,13

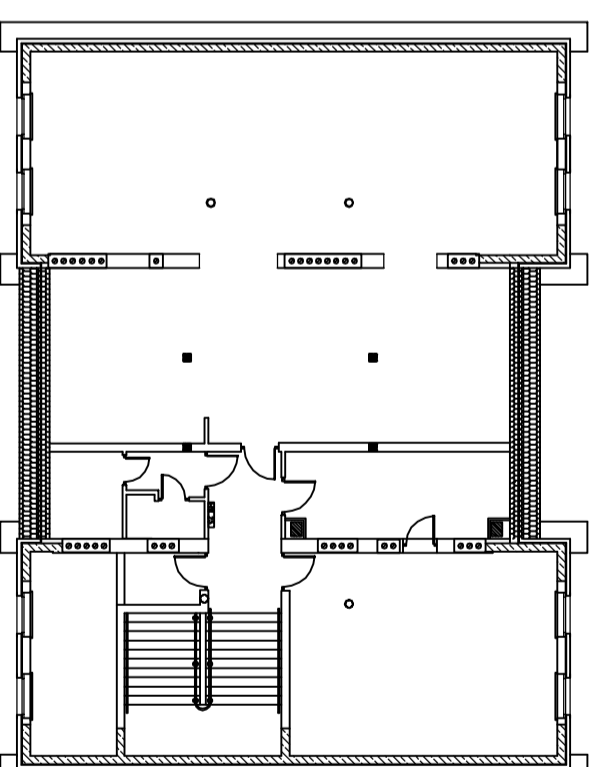
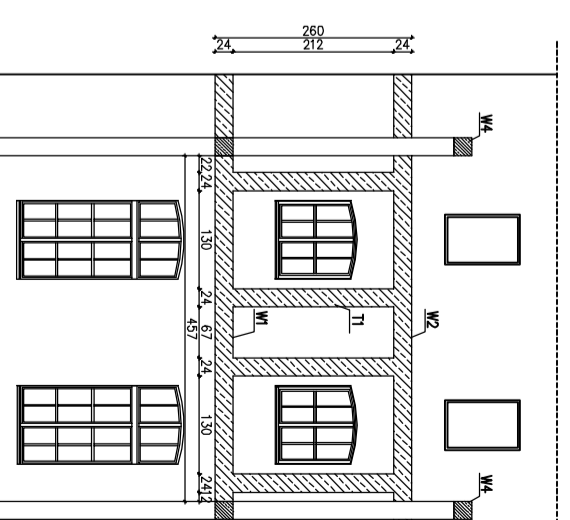


## SCHEMAT ściana szczytowa ryglików



SCHEMAT  
rozmiieszczenie wieńca W2

## SCHEMAT ściana zewnętrzna klatki schodowej



SCHEMAT  
rozmiieszczenie wieńca W2

INWESTOR:

Uniwersytet Warmińsko - Mazurski  
z siedzibą przy ul. Oczapowskiego 2, 10 - 957 Olsztyn

INWESTYTOR: Modernizacja budynku wraz z nadbudową piętrosza oraz zagospodarowaniem terenu budynku przy ul. Prasnackiej 2 w Olsztynie  
Katedra Inżynierii Budowlanej i Technicznej  
ul. Prasnacka 2, 10 - 719 Olsztyn, KORTOWNO, działka nr 54-1/5

BIURO PROJEKTOWE:  
**Z.P. I.U.B.  
BENBUD**  
Inż. Benedykt Roder  
ul. Kasim. Piłsudz. 127  
05-110 Gostynin

NAZWA RYSUNKU:  
WIENICE

SKALA:  
1:20

PAZKA:  
PW

BRANŻA:  
KONSTRUKCYJNA

DATA:  
06.2010r.

NR RYSUNKU:  
K32

FUNKCJA:	AUTOR:	NR UPRAWNIENI:	SPECIAL:	PODPIS:
PROJEKTANT	inż. Benedykt Roder	UPL/PROJ	KONST.-BUDOW.	
KONSTRUKTOR	mgr inż. Piotr Świerzyński	UPL/IV/8346/13/10/08	KONST.-BUDOW.	
SPRACOWZKA	mgr inż. Anna Martkiewicz	UPL/PROJ	KONST.-BUDOW.	
KONSTRUKTOR		KLB/0130/07/06/09	KONST.-BUDOW.	
OPRACOWANIE	mgr inż. Anna Martkiewicz			