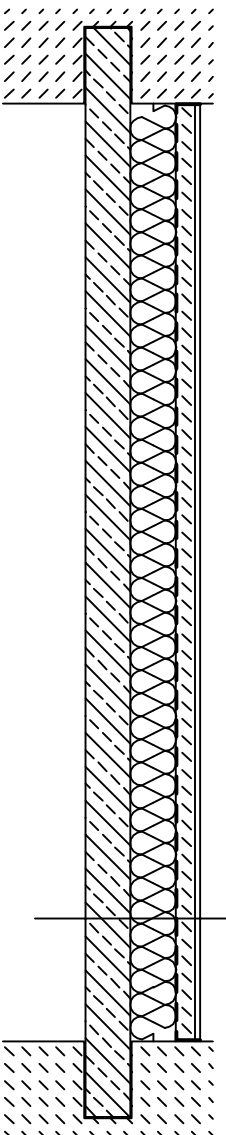
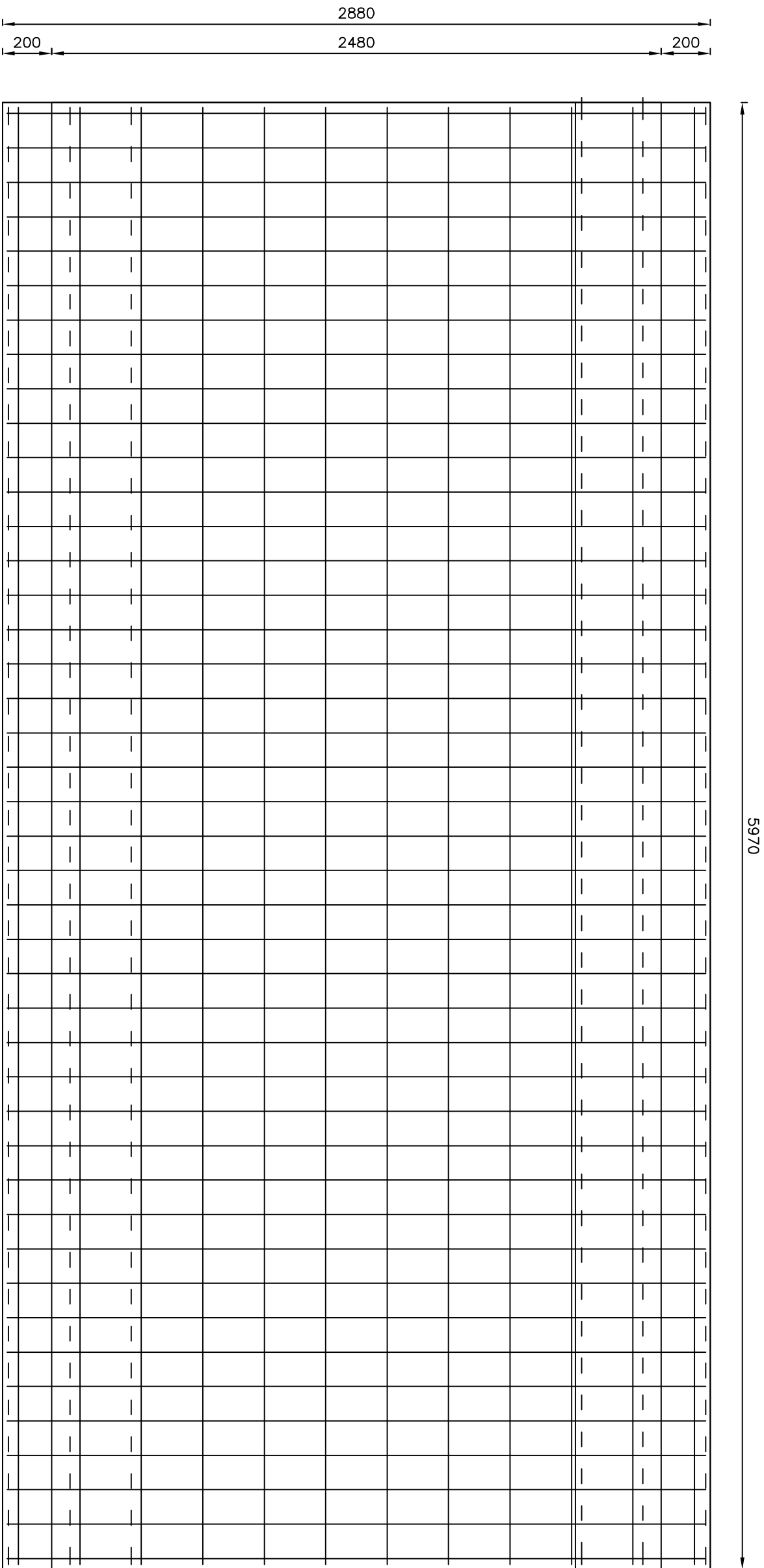


Płyta stropowa PS

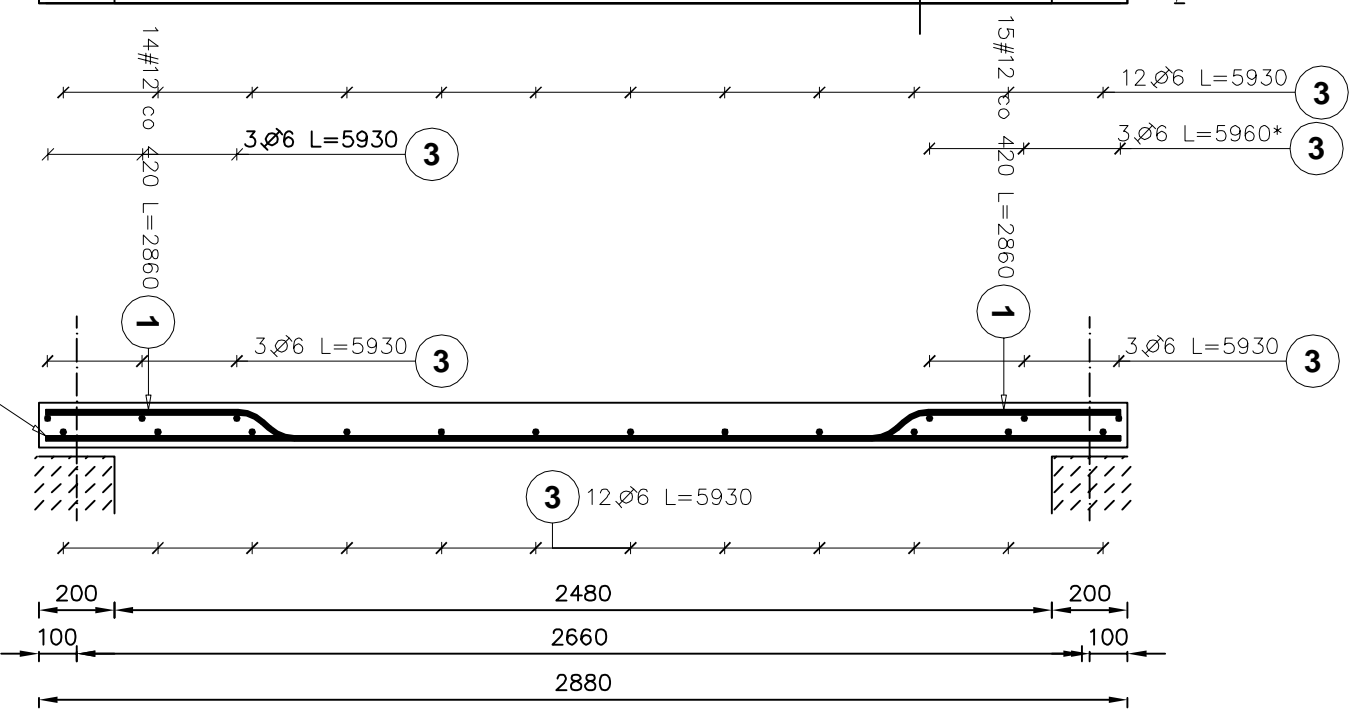
Pozycja obliczeniowa: 7

Liczba elementów: 1 szt.



Wykładzina typu GAMRAT
Wylewka cementowa gr. 5 cm
Zkioła polistyrenowa
Styropian EPS 200-036 gr. 15 cm
Płyta żelbetonowa gr. 12 cm

BETON B25					
Otulina 20 mm					
Poz.	Stal		Długość elementów (mm)	Liczba elementów	Długość łączna (m)
	Ø	#			
1	12	A-III	2860	29	82,94
2	12	A-III	2840	15	42,60
3	6	A-I	5930	18	106,74
Długość wg średnic (m)			106,74	18	125,54
Masa 1 m pręta (kg/m)			0,22	18	0,89
Masa łączna wg średnic (kg)			23,70	111,48	
Masa łączna wg gatunku stali (kg)			23,70	111,48	
Ogółem (kg)			135,18		



INWESTOR:	Uniwersytet Warszawski - Mazurski
z siedzibą przy ul. Oczipowskiej 2, 10 - 957 Olsztyn	
INWESTYCJA:	Modernizacja budynku wraz z nadbudową piętrowa oraz zagospodarowaniem terenu budynku dydaktyczno - naukowego przy ul. Prawocheńskiego 21
Katedra Ogrodnicstwa Wydziału Kształtowania Środowiska i Rolnictwa UWM w Olsztynie ul. Prawocheńskiego 21, 10 - 719 Olsztyn - Kortowo, działka nr 54-1/5	
BUDOWA PROJEKTOWA:	<b>Z.P. i U.B. BENBUD</b> Inż. Benedykt Reder ul. Śc. dr. Wł. Laci 127 86-300 Grandulizy
NAZWA PRACY:	SRÓŁKA
SKALA:	BRANŻA:
<b>PŁYTA STROPOWA</b>	KONSTRUKCYJNA
FAZA:	DATA:
<b>PW</b>	<b>06.2010R.</b>
FUNKCJA:	NR PRACOWNI:
<b>AUTOR:</b>	<b>SPECIAL:</b>
Inż. Benedykt Reder	konst. - budowl.
SPRAWODZĄCY:	konst. - budowl.
Inż. Piotr Świerzyński	
OPRACOWANIE:	Inż. Anna Markiewicz
PROJEKTANT KONSULTACJA:	UR. PROJ. URM/19/2008/119/10/088
SPRAWODZĄCY KONSULTACJA:	UR. PROJ. KAP/03/02/10/000/09
OPRACOWANIE:	mgr inż. Anna Markiewicz
	Podpis: <i>[Signature]</i>