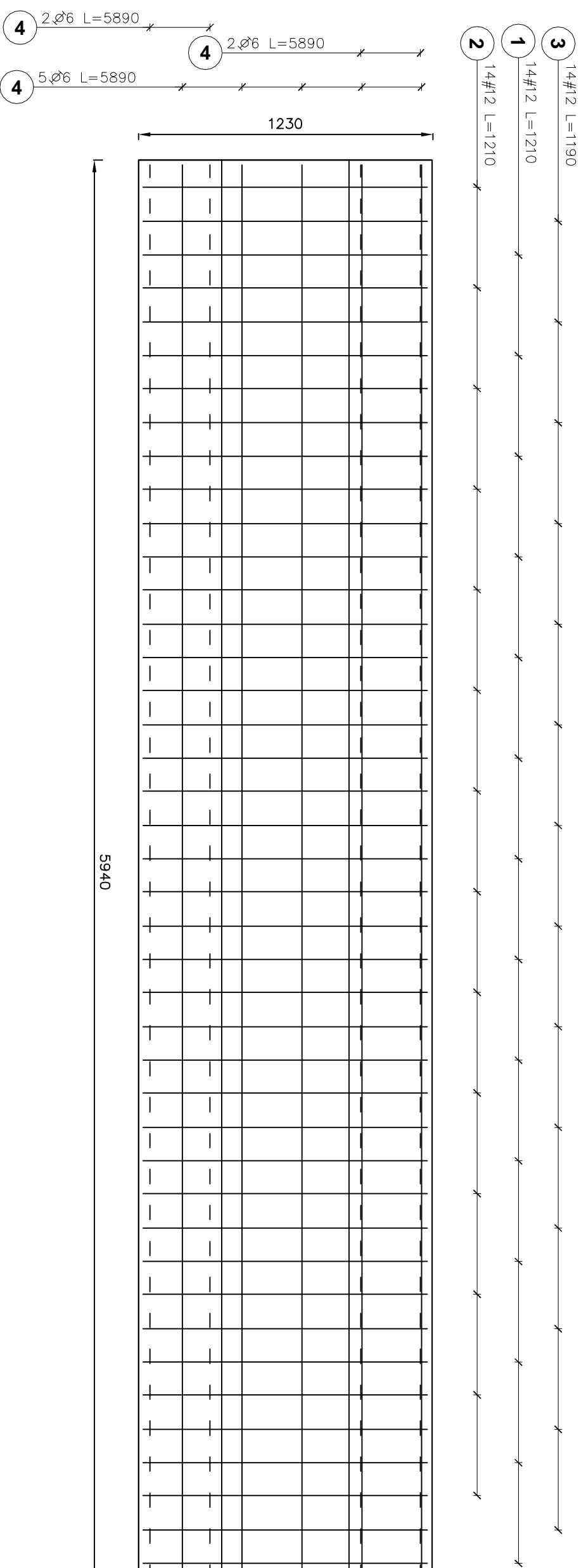
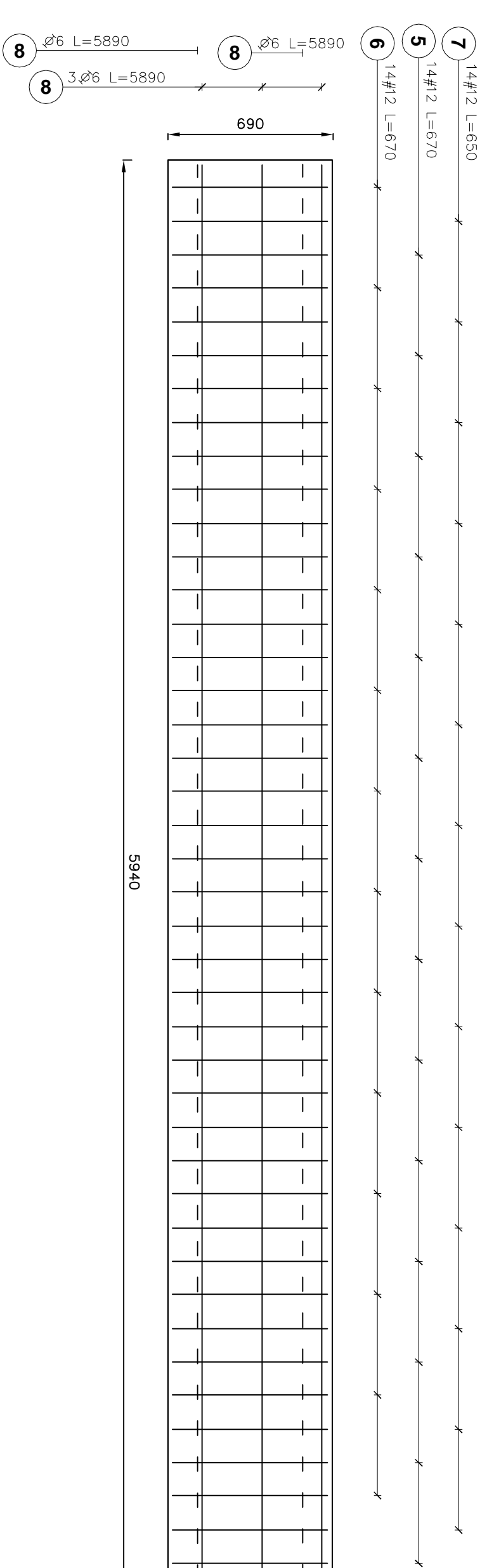


WYLEWKA ZELBETOWA WZXII

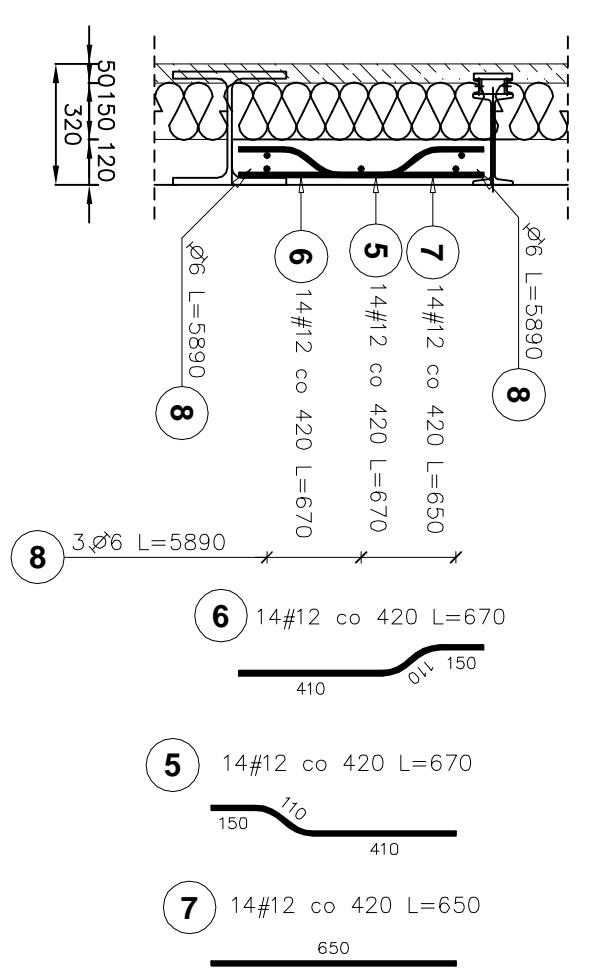
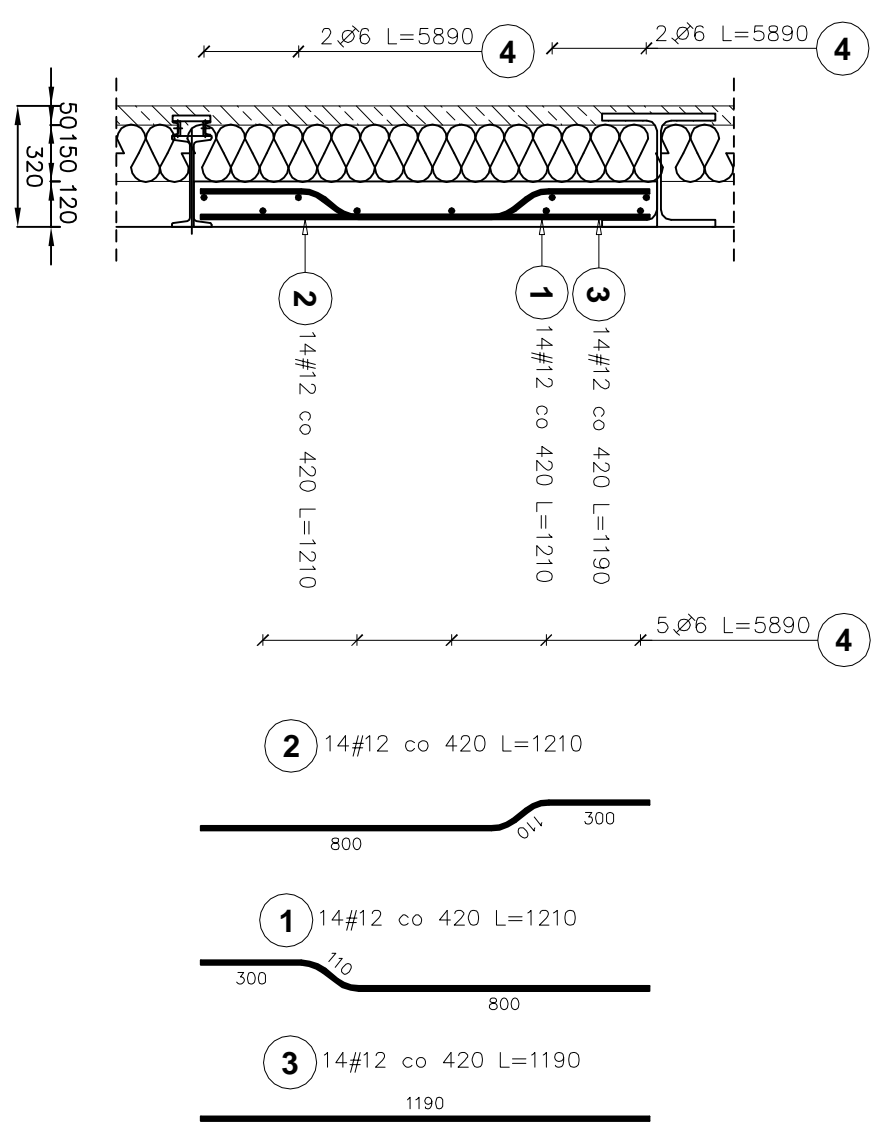


WYLEWKA ZELBETOWA WZXIII



BETON B25
Otulina 20 mm

| Poz. | Stal | | Długość (mm) | w elementach | Ilość | | Długość łączna (m) |
|-----------------------------------|------|-------|--------------|--------------|-----------|--------|--------------------|
| | A-I | A-III | | | elementów | ogółem | |
| 1 | 12 | 12 | 1210 | 14 | 1 | 14 | 16,94 |
| 2 | 12 | 12 | 1210 | 14 | 1 | 14 | 16,94 |
| 3 | 12 | 12 | 1190 | 14 | 1 | 14 | 16,66 |
| 4 | 6 | 6 | 5890 | 9 | 1 | 9 | 53,01 |
| 5 | 12 | 12 | 670 | 14 | 1 | 14 | 9,38 |
| 6 | 12 | 12 | 670 | 14 | 1 | 14 | 9,38 |
| 7 | 12 | 12 | 650 | 14 | 1 | 14 | 9,10 |
| 8 | 6 | 6 | 5890 | 5 | 1 | 5 | 29,45 |
| Długość wg średnic (m) | | | | | | | 82,46 |
| Masa 1 m pręta (kg/m) | | | | | | | 78,40 |
| Masa łączna wg średnic (kg) | | | | | | | 0,22 |
| Masa łączna wg gotunku stali (kg) | | | | | | | 18,31 |
| Ogółem (kg) | | | | | | | 68,62 |
| | | | | | | | 87,93 |



INWESTOR: Uniwersytet Warmiński - Mazurski
z siedzibą przy ul. Oczapowskiego 2, 10-957 Olsztyn

MIĘDZYCIĘ: Modernizacja budynku wraz z nadbudową nowej części zaparkowania
terenu budowlanego przy ul. Przemysłowej 21
Katedra Ogrodnictwa, Wydział Kształtowania Środowiska i Rolnictwa UMWM w Olsztynie
ul. Przemysłowa 21, 10-719 Olsztyn - Kortowo, działka nr 54-1/5

BIURO PROJEKTOWE: **Z.P. I.U.B. BENBUD**
Inż. Benedykt Roder
ul. Kasprzaka 14
10-000 Olsztyn

INŻYNIER: mgr inż. Anna Marlewicz

PROJEKTANT: mgr inż. Anna Marlewicz

DATA: 06.2010r.

SKALA: 1:20

TYTUŁ: WYLEWKI ZELBETOWE CZ.3

PRACOWNIA: PW

PROJEKTANT: mgr inż. Anna Marlewicz

INŻYNIER: mgr inż. Anna Marlewicz

PROJEKTANT: mgr inż. Anna Marlewicz