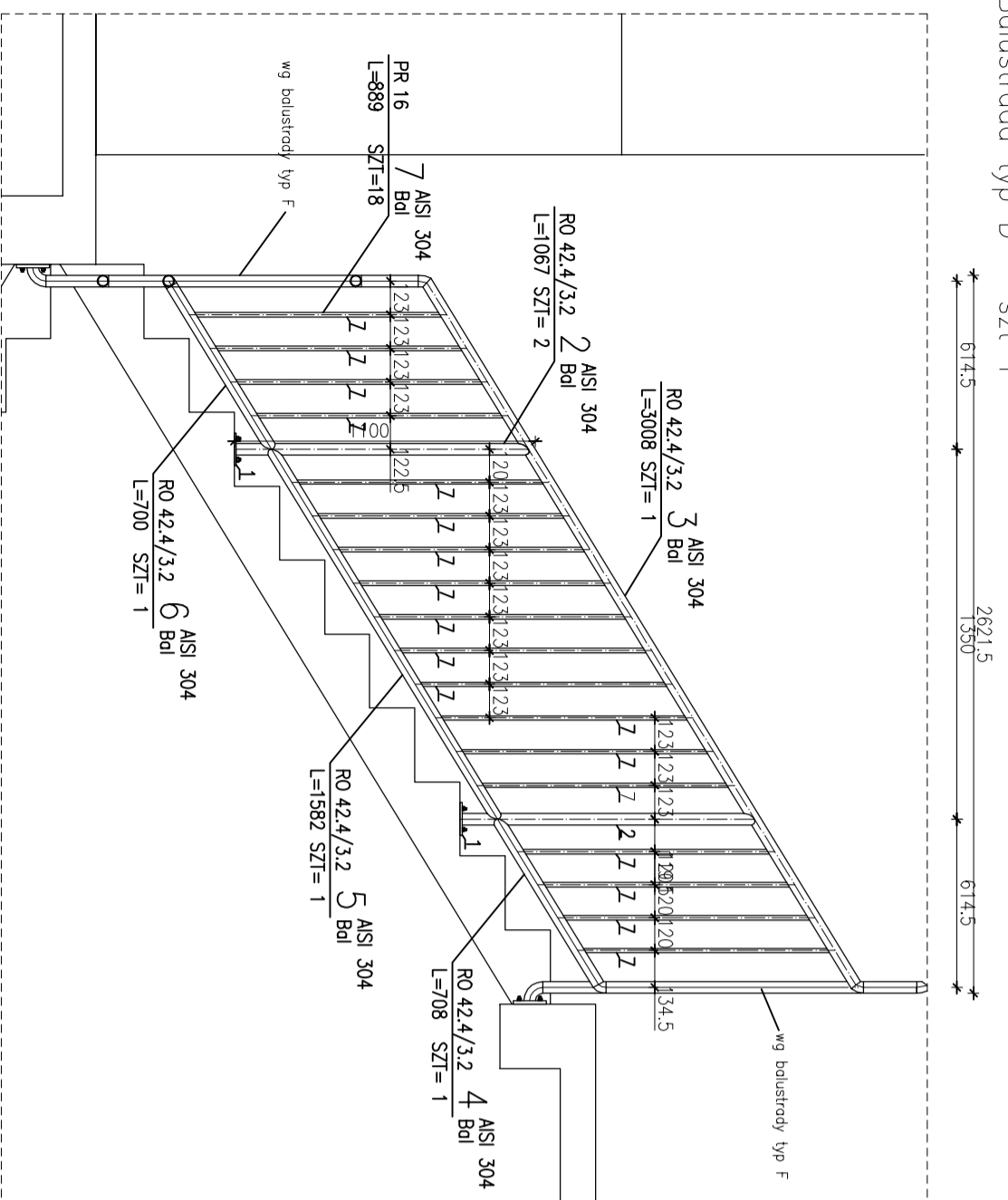
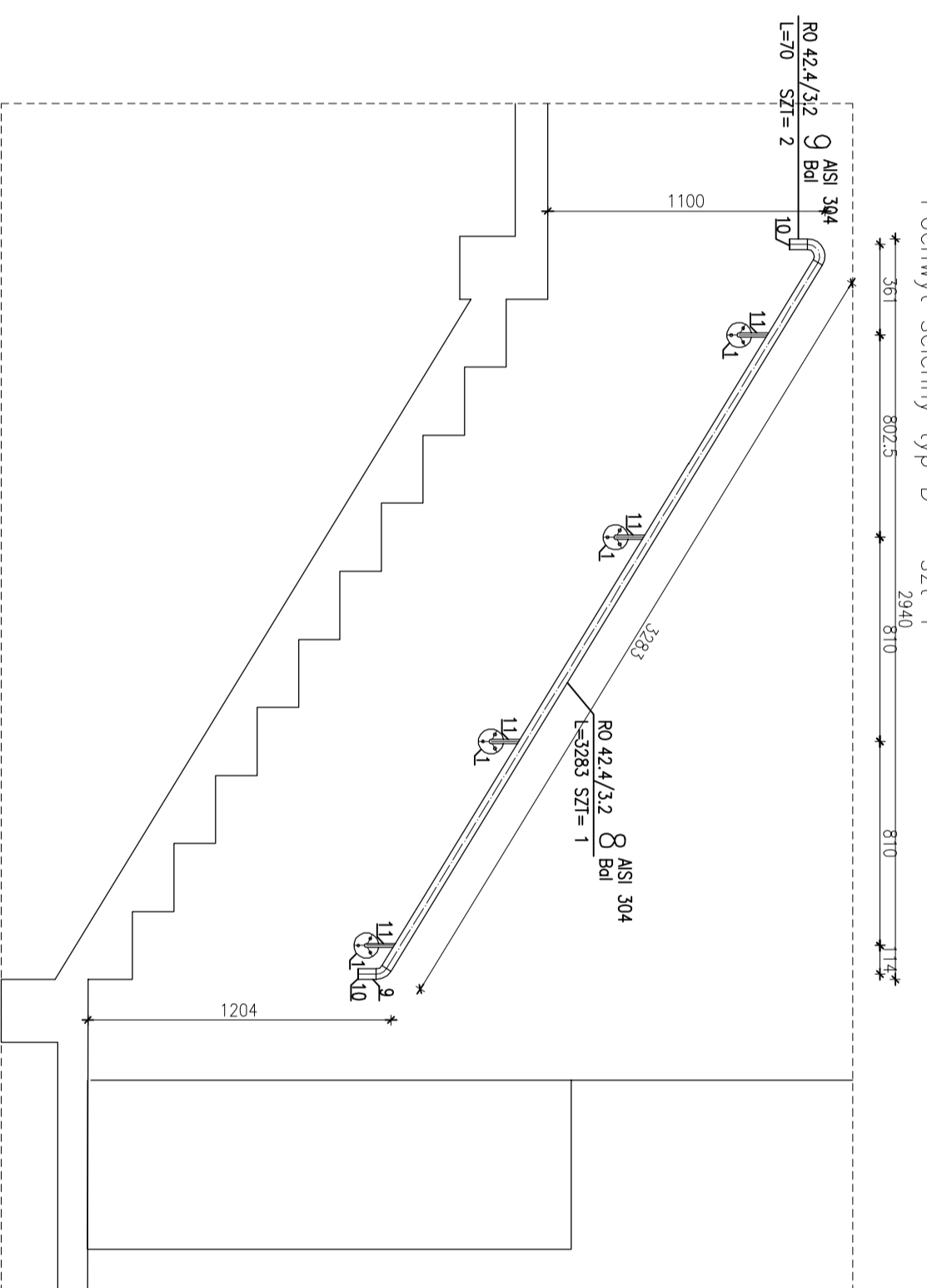


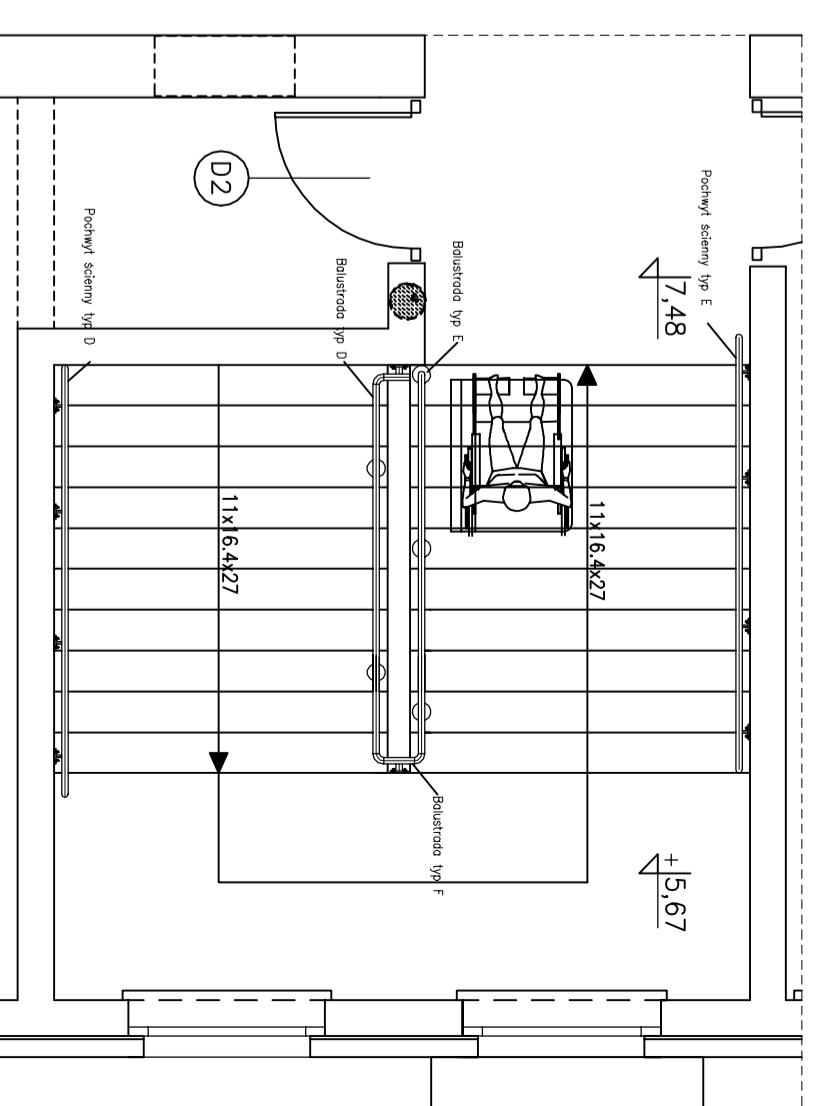
Balustrada typ D – szt 1



Pochwył ścienny typ D – szt 1

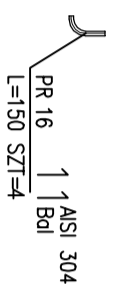
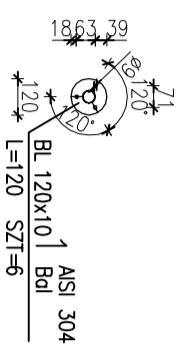


SCHEMAT



ZESTAWIENIE STALI

POZ.	NUMER ELEMENTU	NAZWA ELEMENTU	DLUGOŚĆ [mm]	GATUNEK STALI	LICZBA SZTUK	DL. RAZEM [m]	MASA JEDN [kg/m]	MASA 1 ELEM [kg]	MASA RAZEM [kg]
	Boi	BL 120x10	120	AISI 304	2	0.24	9.42	1.13	2.26
	Boi	PR 16	150	AISI 304	4	0.60	1.58	0.24	0.95
	Boi	BL 120x10	120	AISI 304	6	0.72	9.42	1.13	6.78
	Boi	RO 42.4/3.2	1067	AISI 304	2	2.13	3.09	3.30	6.59
	Boi	RO 42.4/3.2	3008	AISI 304	1	3.01	3.09	9.29	9.29
	Boi	RO 42.4/3.2	708	AISI 304	1	0.71	3.09	2.19	2.19
	Boi	RO 42.4/3.2	1582	AISI 304	1	1.58	3.09	4.89	4.89
	Boi	RO 42.4/3.2	700	AISI 304	1	0.70	3.09	2.16	2.16
	Boi	PR 16	889	AISI 304	18	16.00	1.58	1.40	25.28
	Boi	RO 42.4/3.2	3283	AISI 304	1	3.28	3.09	10.14	10.14
	Boi	RO 42.4/3.2	70	AISI 304	2	0.14	3.09	0.22	0.43
OGÓLEM									70.96
NADDATEK NA SPOINY: 1.8%									1.28
NADDATEK NA NIERÓWNOŚCI: 2%									1.42
NADDATEK NA ELEM. DODATK.: 5%									3.55
RAZEM:									77.21
WYKONANIE: x 1									77.21



UMIAGA: Długości poszczególnych elementów balustrad i pochwyłów podano w ich odciskach

UMIAGA: Kolumna hamburskie uwzględniono w elementach dodatkowych

INWESTOR: Uniwersytet Warmiński - Mazurski
z siedzibą przy ul. Oczapowskiego 2, 10 - 957 Olsztyn

INWESTYCJA: Modernizacja budynku wraz z nadbudową piętra oraz zagospodarowaniem terenu budynku Ogólnego Wydziału Kształtowania Środowiska i Rolnictwa UMW w Olsztynie
Katedra Ogólnictwa Wydziału Kształtowania Środowiska i Rolnictwa UMW w Olsztynie
ul. Prawocheńskiego 21, 10 - 719 Olsztyn - Kortowo, działka nr 54-1/5

BIURO PROJEKTOWE:
Z.P.i.U.B.
BENBUD
Inż. Benedykt Reder
ul. Ks. dr. Wł. Lepski 127
86-300 Grudziądz

NAZWA RYSUNKU: Balustrada i pochwył ścienny typ D

SKALA: 1:25

BRANŻA: KONSTRUKCYJNA

FAZA: PW

DATA: 06.2010r.

NR RYSUNKU: K17

FUNKCJA:	AUTOR:	NR UPRAWNIENI	SPECJAL.	PODRYS
PROJEKTANT KONSTRUKCJI	Inż. Benedykt Reder	URP-PROJ. UAW-IV/854613/10/88	konst.-budow.	
SERWISOWY KONSTRUKCJI	mgr Inż. Piotr Świrzyński	URP-PROJ. KIP/0130/PWOK/09	konst.-budow.	
OPERACJONARZ	mgr Inż. Anna Markiewicz			