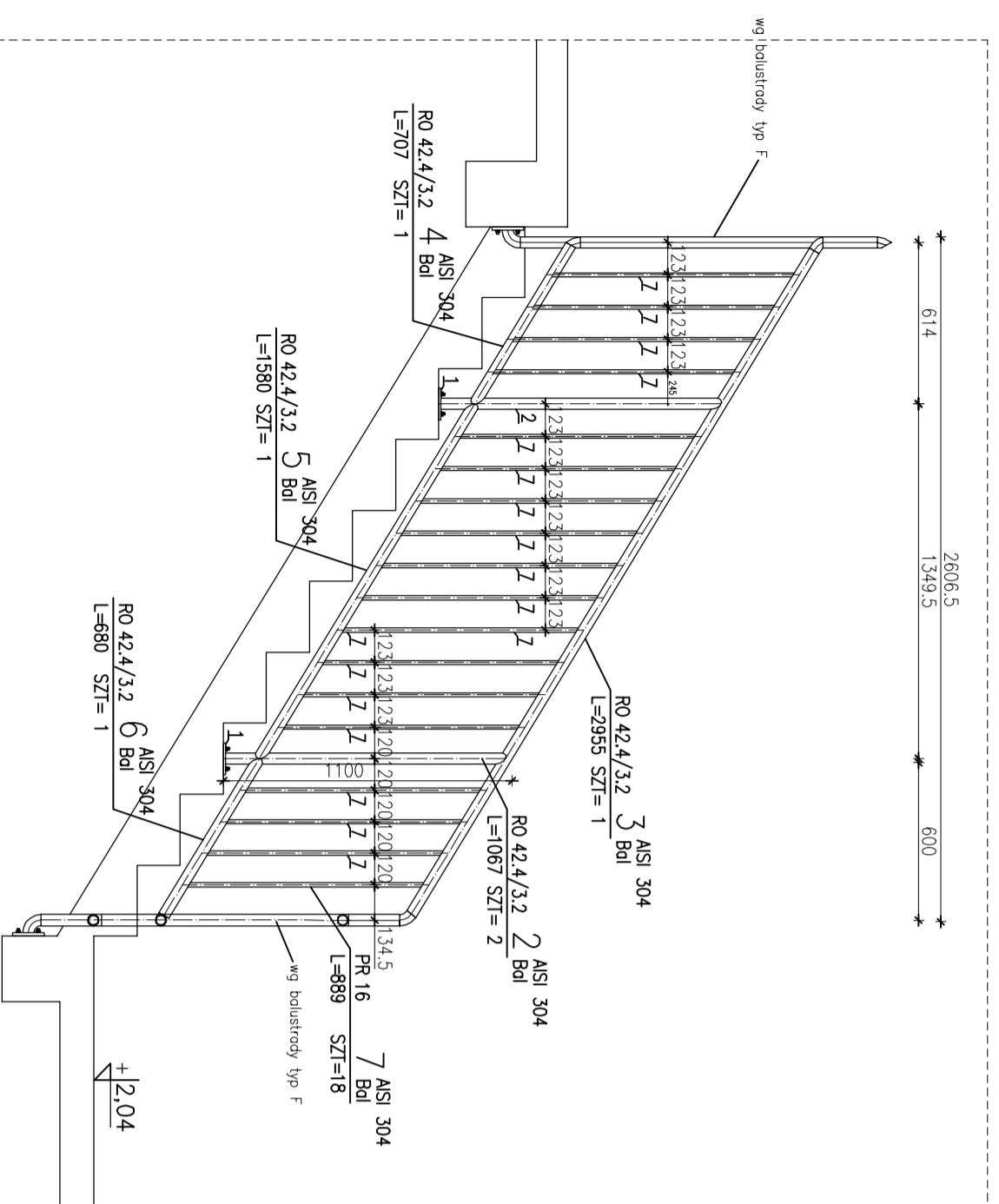
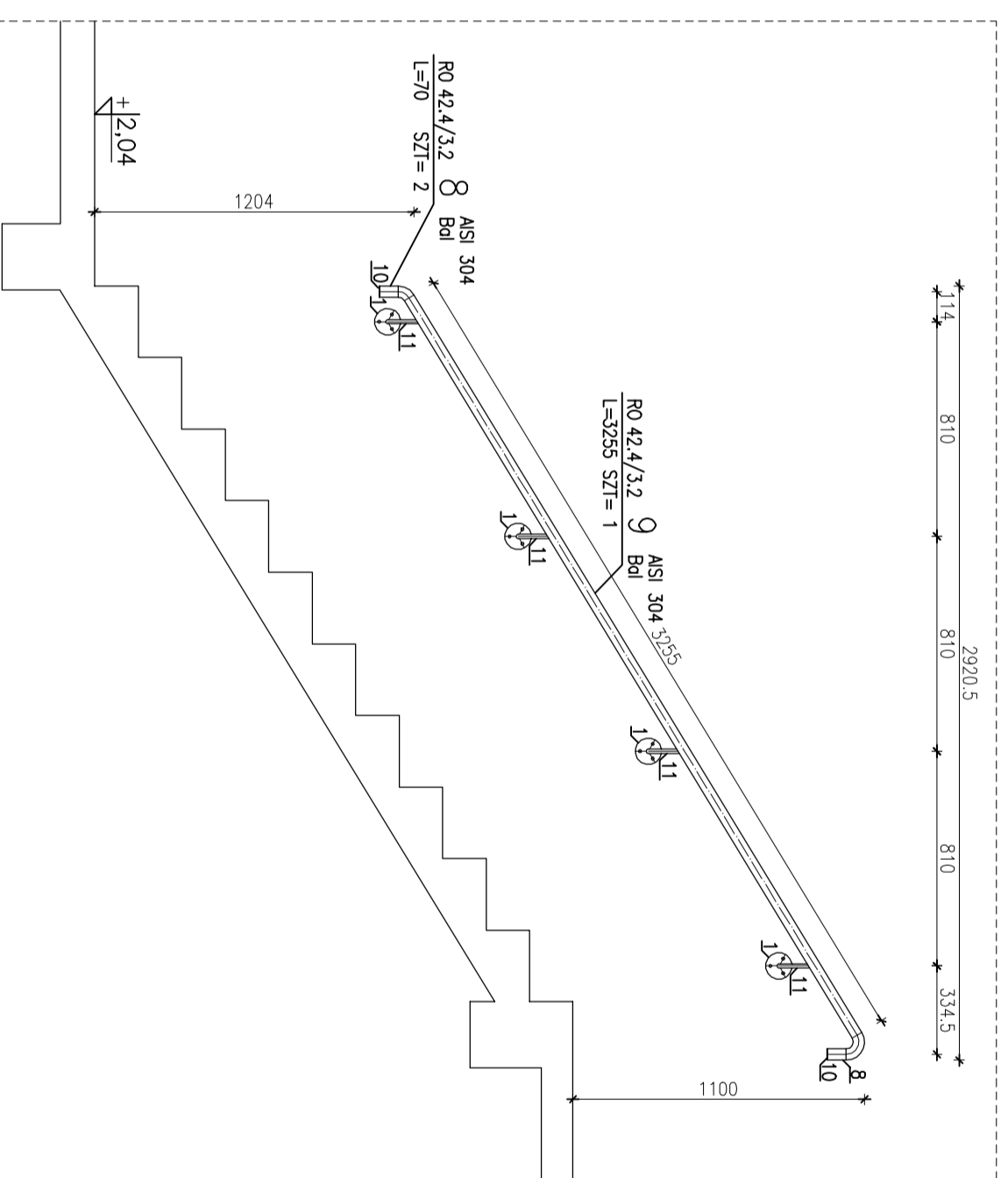


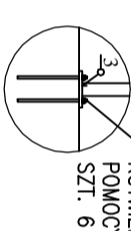
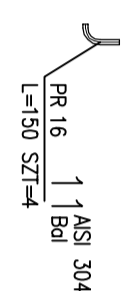
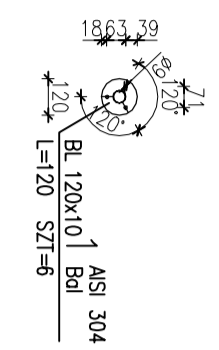
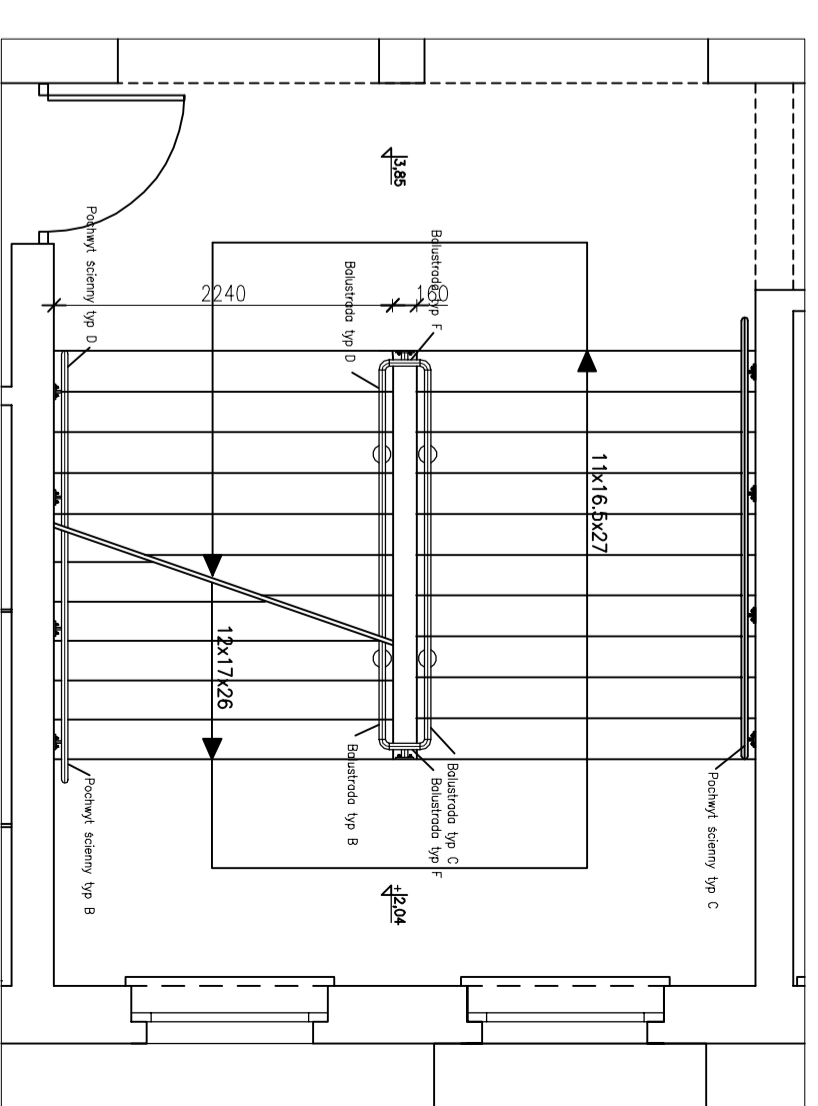
Balustrada typ C – szt 1



Pochwył ścienny typ C – szt 1



SCHEMAT



PRET GWINTOWANY FIS A M8 KL. 5.8 GŁĘBOKOŚĆ
KOTWIENIA=75mm MOCOWANE CHEMICZNIE PRZY
POMOCY ZAPRAWY INIEKCYJNEJ FIS VT 380 C
SZT. 6



PRET GWINTOWANY FIS A M8 KL. 5.8 GŁĘBOKOŚĆ
KOTWIENIA=75mm MOCOWANE CHEMICZNIE PRZY
POMOCY ZAPRAWY INIEKCYJNEJ FIS VT 380 C
SZT. 12

ZESTAWIENIE STALI

POZ.	NUMER ELEMENTU	NAZWA ELEMENTU	DŁUGOŚĆ [mm]	GATUNEK STALI	LICZBA SZTUK	DŁ. RAZEM [m]	MASA JEDN [kg/m]	MASA 1 ELEM [kg]	MASA RAZEM [kg]
Bal	8	RO 42.4/3.2	70	AISI 304	2	0.14	3.09	0.22	0.43
Bal	9	RO 42.4/3.2	3255	AISI 304	1	3.26	3.09	10.06	10.06
Bal	10	BL 120x10	120	AISI 304	2	0.24	9.42	1.13	2.26
Bal	11	PR 16	150	AISI 304	4	0.60	1.58	0.24	0.95
Bal	1	BL 120x10	120	AISI 304	6	0.72	9.42	1.13	6.78
Bal	2	RO 42.4/3.2	1067	AISI 304	2	2.13	3.09	3.30	6.59
Bal	3	RO 42.4/3.2	2955	AISI 304	1	2.96	3.09	9.13	9.13
Bal	4	RO 42.4/3.2	707	AISI 304	1	0.71	3.09	2.18	2.18
Bal	5	RO 42.4/3.2	1580	AISI 304	1	1.58	3.09	4.88	4.88
Bal	6	RO 42.4/3.2	680	AISI 304	1	0.68	3.09	2.10	2.10
Bal	7	PR 16	889	AISI 304	18	16.00	1.58	1.40	25.28
OGÓŁEM									70.64
NADDATEK NA SPOINY: 1.8%									1.27
NADDATEK NA NIERÓWNOŚCI: 2%									1.41
NADDATEK NA ELEM. DODATK.: 5%									3.53
RAZEM:									76.85
WYKONAĆ: x 1									76.85

INWESTOR: Uniwersytet Warmiński - Mazurski
z siedzibą przy ul. Oczapowskiego 2, 10 - 957 Olsztyn

INWESTYCJA: Modernizacja budynku wraz z nadbudową piętra oraz zagospodarowaniem terenu budynku ogólniecznie - naukowego przy ul. Prawocheńskiego 21 Katedra Ogrodnictwa Wydziału Kształtowania Środowiska i Rolnictwa UMW w Olsztynie, ul. Prawocheńskiego 21, 10 - 719 Olsztyn - Kortowo, działka nr 54-1/5

BIURO PROJEKTOWE: **Z.P. i U.B. BENBUD**
inż. Benedykt Reder
ul. Ks. dr. Wł. Lej 127
86-500 Grudziądz

NAZWA RYSUNKU: Balustrada i pochwył ścienny typ C

SKALA: 1:25

BRANŻA: KONSTRUKCYJNA

FAZA: PW

DATA: 06.2010r.

NR RYSUNKU: K16

FUNKCJA:	AUTOR:	NR UPRAWNIENI	SPECJAL.	PODRIS
REGISTRANT KONSTRUKCJI	inż. Benedykt Reder	URP.PROJ. UMAR.IV/8346/13/70/88	konst.-budow	
SPRAWDZAJĄCY KONSTRUKCJA	mgr inż. Piotr Świrzyński	URP.PROJ. KUP/0130/PAKOW/09	konst.-budow	
OPRACOWANIE	mgr inż. Anna Markiewicz			Markiewicz