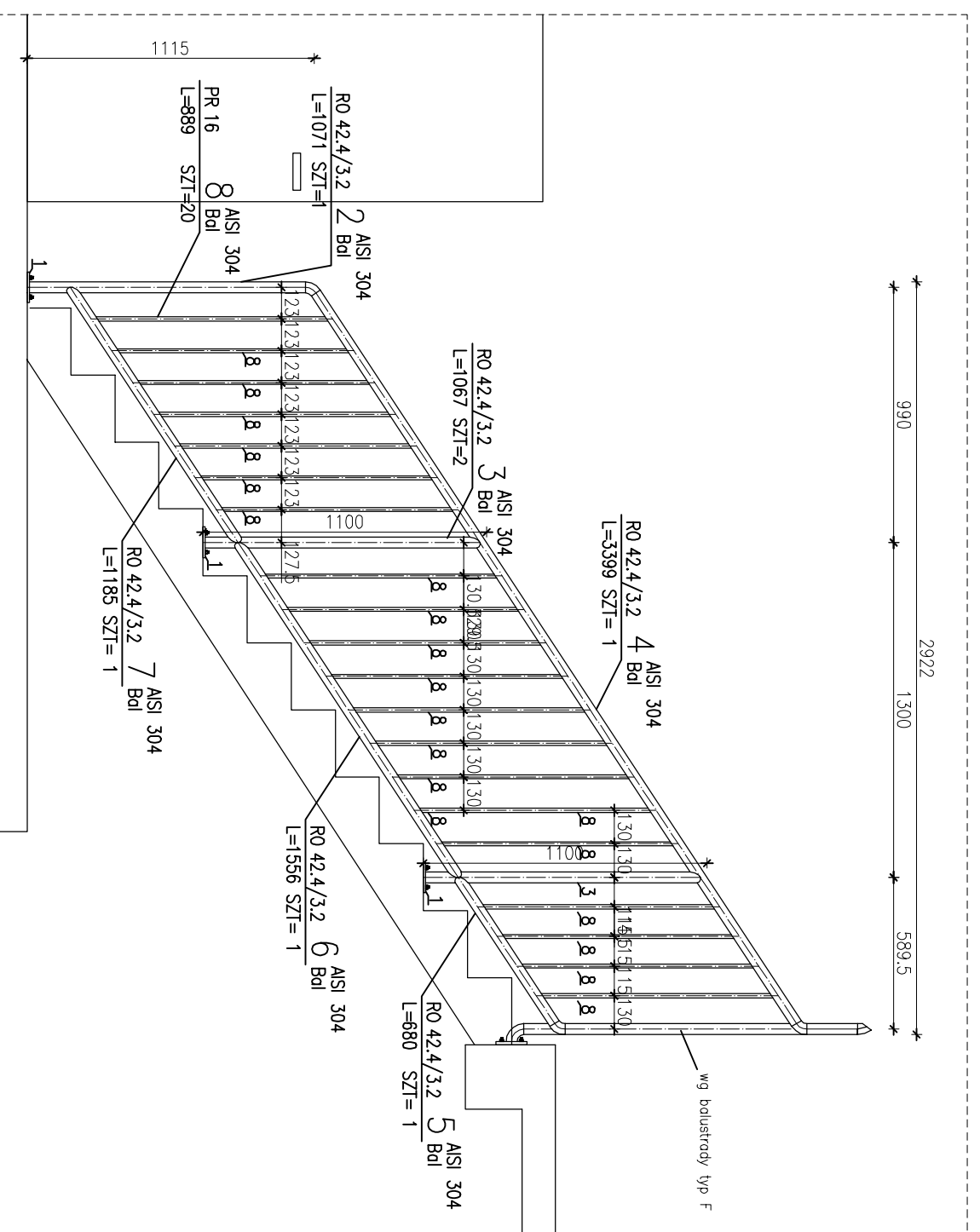
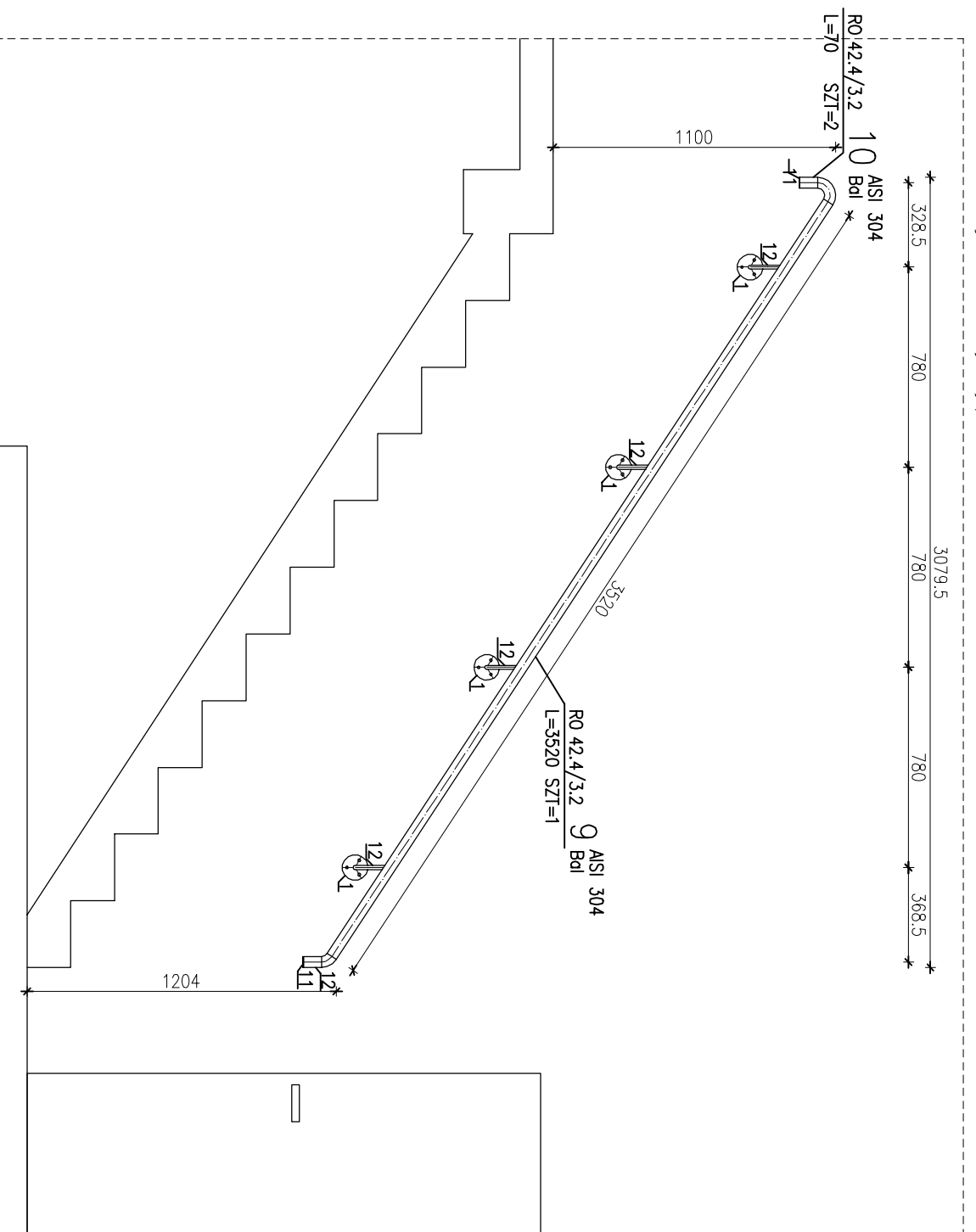


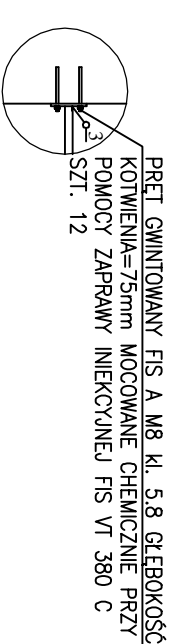
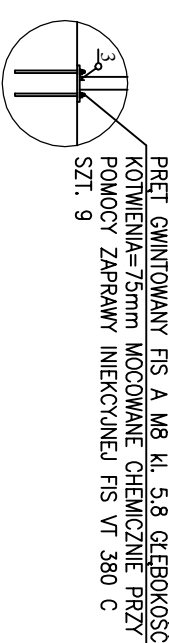
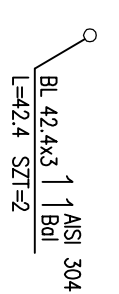
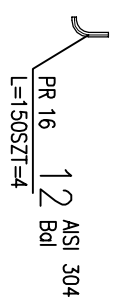
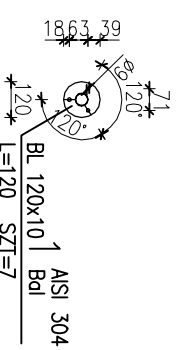
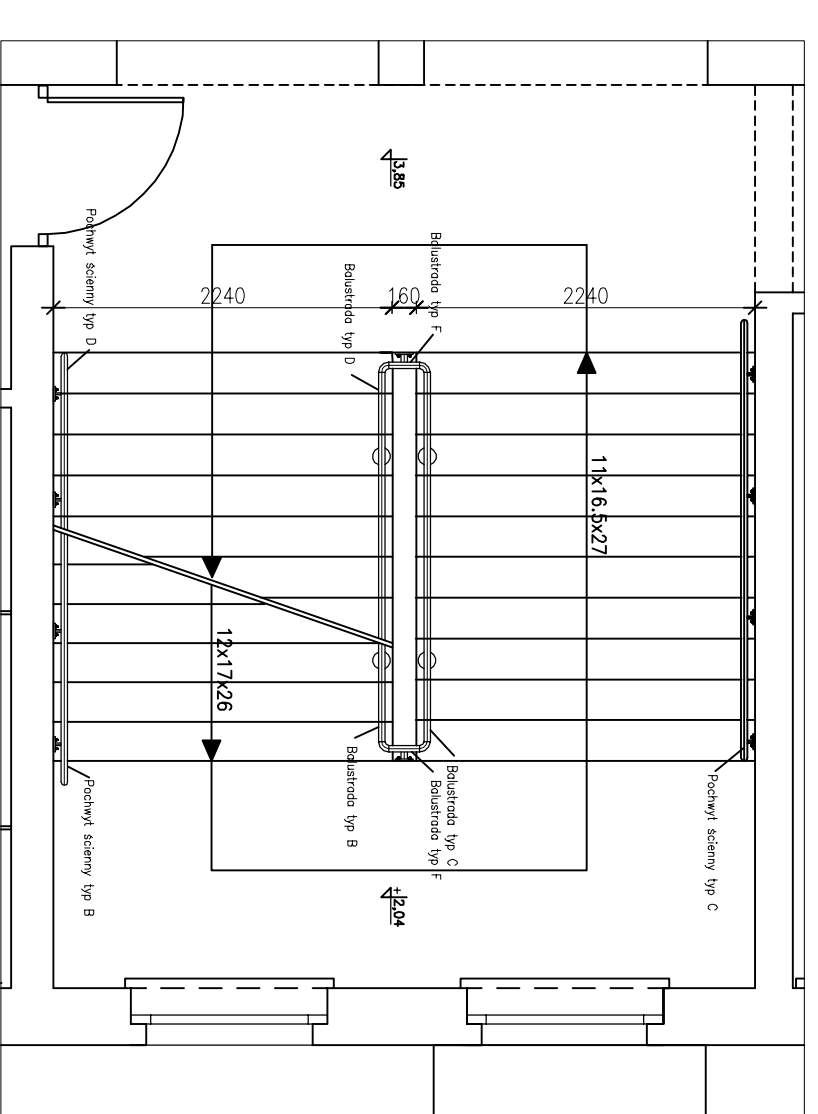
Balustrada typ B – szł 1



Pochwył ścienny typ B – szł 1



SCHEMAT



## ZESTAWIENIE STALI

POZ.	NUMER ELEMENTU	NAZWA ELEMENTU	DŁUGOŚĆ [mm]	GATUNEK STALI	LICZBA SZTUK	DŁ. RAZEM [m]	MASA JEDN [kg/m]	MASA 1 ELEM [kg]	MASA RAZEM [kg]
Bol	10	RO 42.4/3.2	70	AISI 304	2	0.14	3.09	0.22	0.43
Bol	12	PR 16	150	AISI 304	4	0.60	1.58	0.24	0.95
Bol	11	BL 42.4x3	42	AISI 304	2	0.08	1.00	0.04	0.08
Bol	1	BL 120x10	120	AISI 304	7	0.84	9.42	1.13	7.91
Bol	2	RO 42.4/3.2	1071	AISI 304	1	1.07	3.09	3.31	3.31
Bol	3	RO 42.4/3.2	1067	AISI 304	2	2.13	3.09	3.30	6.59
Bol	4	RO 42.4/3.2	3399	AISI 304	1	3.40	10.50	10.50	10.50
Bol	5	RO 42.4/3.2	680	AISI 304	1	0.68	3.09	2.10	2.10
Bol	6	RO 42.4/3.2	1556	AISI 304	1	1.56	3.09	4.81	4.81
Bol	7	RO 42.4/3.2	1185	AISI 304	1	1.19	3.09	3.66	3.66
Bol	8	PR 16	889	AISI 304	20	17.78	1.58	1.40	28.09
Bol	9	RO 42.4/3.2	3520	AISI 304	1	3.52	3.09	10.88	10.88
OGÓLEM									
NADDATEK NA SPOINY: 1.8%									
NADDATEK NA NIERÓWNOŚCI: 2%									
NADDATEK NA ELEM. DODATK.: 5%									
RAZEM:									
WYKONAC.: x 1									

INWESTOR:	Uniwersytet Warmiński - Mazurski
INWESTYCJA:	z siedzibą przy ul. Ochłapowskiego 2, 10 - 957 Olsztyn
INWESTYTOR:	Terenu budynku dydaktyczno - naukowego przy ul. Prawocheńskiego 21
INWESTYTOR:	Katedra Ogrodnictwa Wydziału Kształtowania Środowiska i Rolnictwa UWMA w Olsztynie
INWESTYTOR:	ul. Prawocheńskiego 21, 10 - 719 Olsztyn - Kortowo, działka nr 54-1/5
BIURO PROJEKTOWE:	<b>Z.P. i U.B. BENBUD</b> inż. Benedykt Reder ul. Ks. dr. Wł. Lej 127 86-300 Grunwałd

UWAGA: Długości poszczególnych elementów balustrad i pochwyłów podano w ich osiach

UWAGA: Kolanek hamburskie uwzględniono w elementach dodatkowych

NAZWA PRZESUNIĘCIA:	Balustrada i pochwył ścienny typ B	SKALA:	1:25	BRANŻA:	KONSTRUKCYJNA
---------------------	------------------------------------	--------	------	---------	---------------

FAZA:	PW	DATA:	06.2010r.	NR PRZESUNIĘCIA:	K15
-------	----	-------	-----------	------------------	-----

FUNKCJA:	AUTOR:	NR UPRAWNIENI:	SPECJAL.	PODRYS:
PROJEKTANT:	inż. Benedykt Reder	UPR. PROJ. UAN-IV/8946113/70/88	konst.-budow.	
SPRAWDZAJĄCY:	mgr inż. Piotr Świrzyński	UPR. PROJ. KUP/07303/PWOK/09	konst.-budow.	
OPRACOWANIE:	mgr inż. Anna Markiewicz			