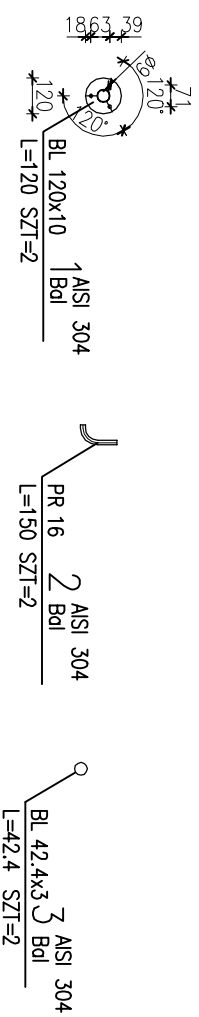
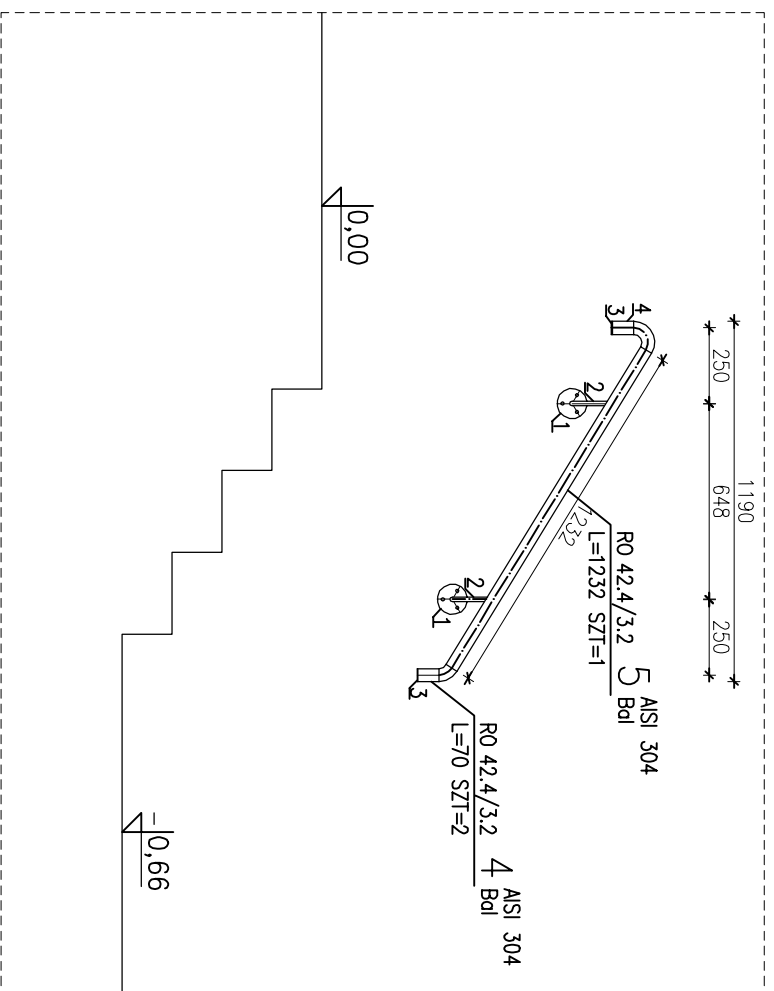


Pochwyłt ścienny typ A
2 szt.

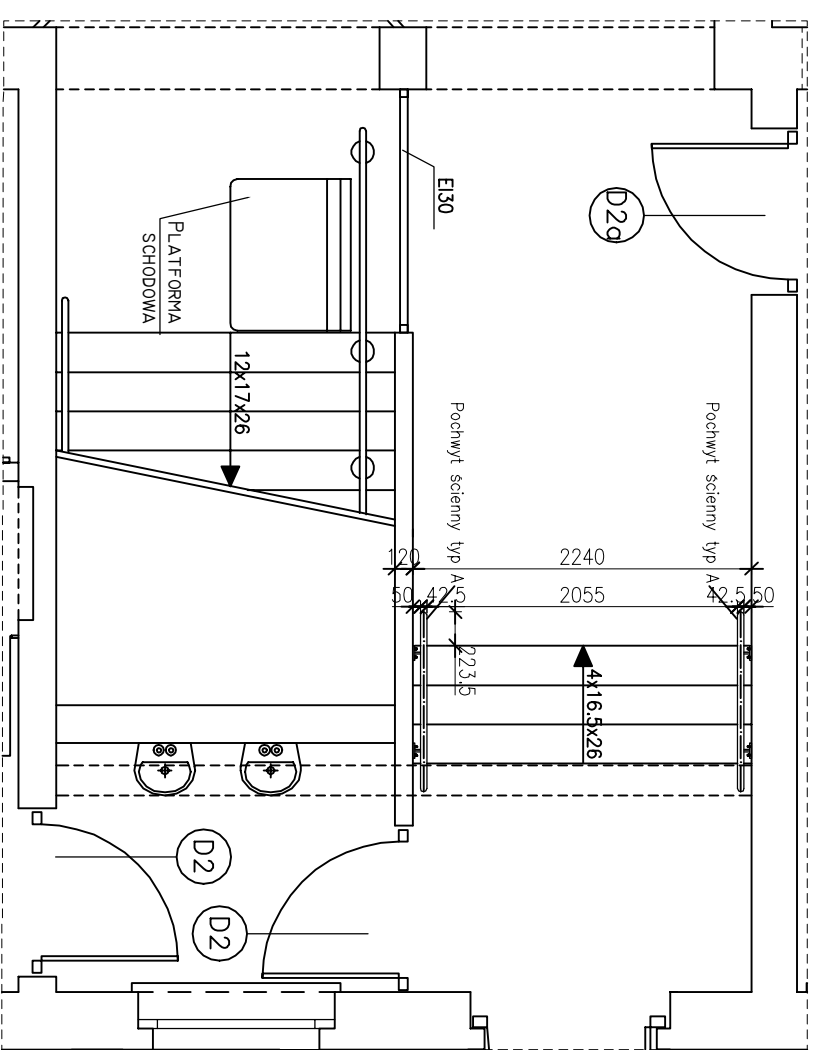


ZESTAWIENIE STALI

POZ.	NUMER ELEMENTU	NAZWA ELEMENTU	DŁUGOŚĆ [mm]	GATUNEK STALI	LICZBA SZTUK	DL. RAZEM [m]	MASA JEDN [kg/m]	MASA 1 ELEM [kg]	MASA RAZEM [kg]
Bol	1	BL 120x10	120	AISI 304	2	0.24	9.42	1.13	2.26
Bol	2	PR 16	150	AISI 304	2	0.30	1.58	0.24	0.47
Bol	3	BL 42.4x3	42	AISI 304	2	0.08	1.00	0.04	0.08
Bol	4	RO 42.4/3.2	70	AISI 304	2	0.14	3.09	0.22	0.43
Bol	5	RO 42.4/3.2	1232	AISI 304	1	1.23	3.09	3.81	3.81
OGÓŁEM									
NADDATEK NA SPOINY: 1.8%									
NADDATEK NA NIERÓWNOŚCI: 2%									
NADDATEK NA ELEM. DODATK.: 5%									
RAZEM:									
WYKONAĆ: x 2									

PREI GWINTOWANY FIS A M8 KL. 5.8 GŁĘBOKOŚĆ KOTWIENIA=75mm MOCOWANE CHEMICZNIE PRZY POMOCY ZAPRAWY INIEKCYJNEJ FIS VT 380 C SZT. 12

SCHEMAT



UWAGA: Długości poszczególnych elementów balustrad i pochwyłtów podano w ich osiach

UWAGA: Kolanka hamburskie uwzględniono w elementach dodatkowych

INWESTOR:

Uniwersytet Warszawski - Mazurski
z siedzibą przy ul. Oczapowskiego 2, 10 - 957 Olsztyn

INWESTYCJA: Modernizacja budynku wraz z nadbudową piętra oraz zagospodarowaniem terenu budynku dydaktyczno - naukowego przy ul. Prawocheńskiego 21 Katedra Ogrodnictwa Wydziału Kształtowania Środowiska i Rolnictwa UW w Olsztynie. ul. Prawocheńskiego 21, 10 - 719 Olsztyn - Kortowo, działka nr 54-1/5

BIURO PROJEKTOWE:

Z.P.i.U.B.
BENBUD
inż. Benedykt Reder
ul. Ks. dr. Wł. Łęgi 1/27
86-300 Grudziądz

NAZWA RYSUNKU:
Pochwyłt ścienny typ A

SKALA:
1:25

BRANŻA:
KONSTRUKCYJNA

FAZA:
PW

DATA:
06.2010r.

NR RYSUNKU
K14

FUNKCJA:	AUTOR:	NR UPRAWNIENIEN	SPECIAL.	PODRIS
PROJEKTANT KONSTRUKCJI	inż. Benedykt Reder	UPR. PROJ. UAN-IV/8346113/70/88	konst.-budow.	
SPRAWDZAJĄCY KONSTRUKCJĘ	mgr inż. Piotr Świrzyński	UPR. PROJ. KUP/0130/PWOK/09	konst.-budow.	
OPRACOWANIE	mgr inż. Anna Markiewicz			