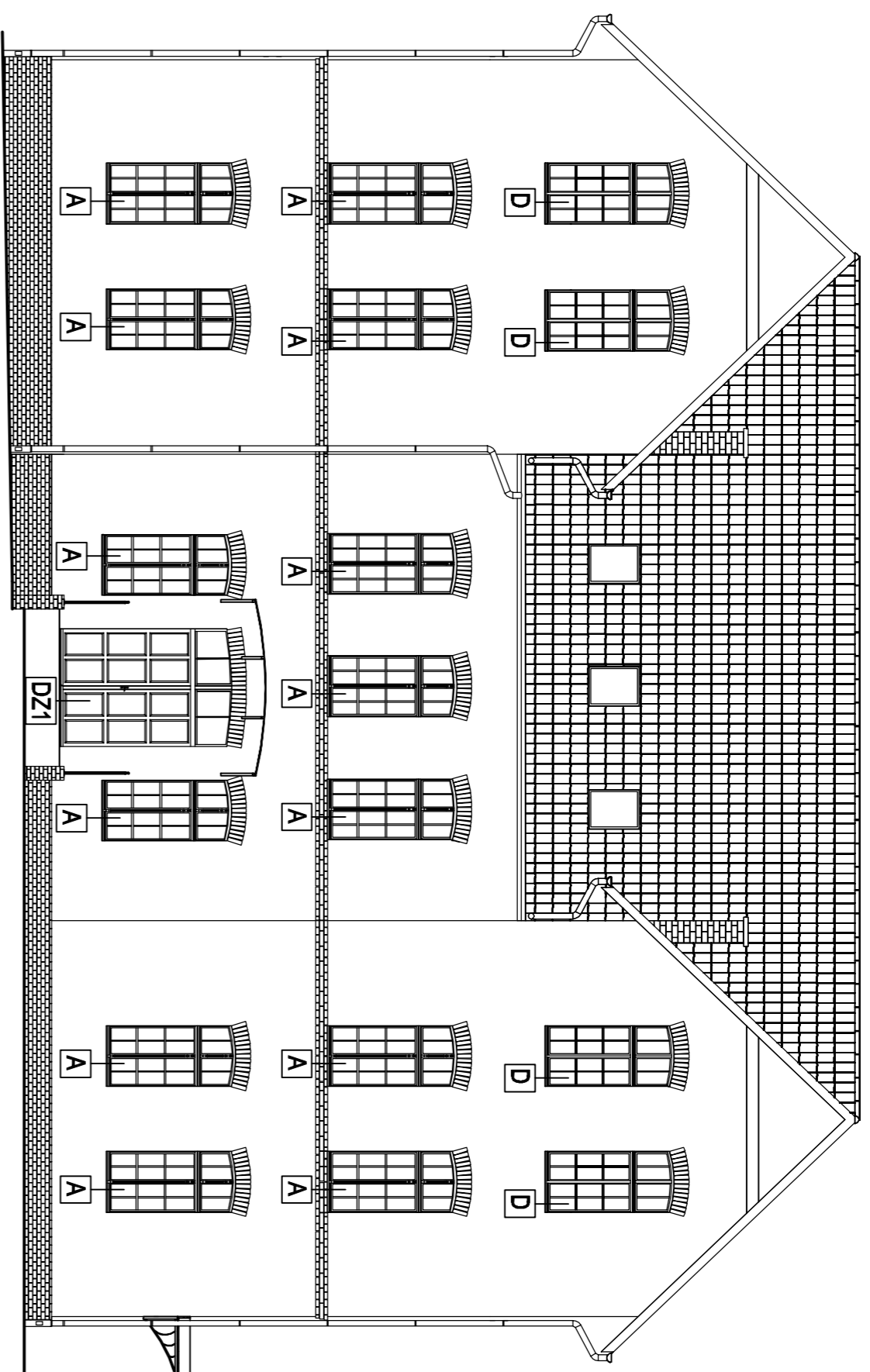
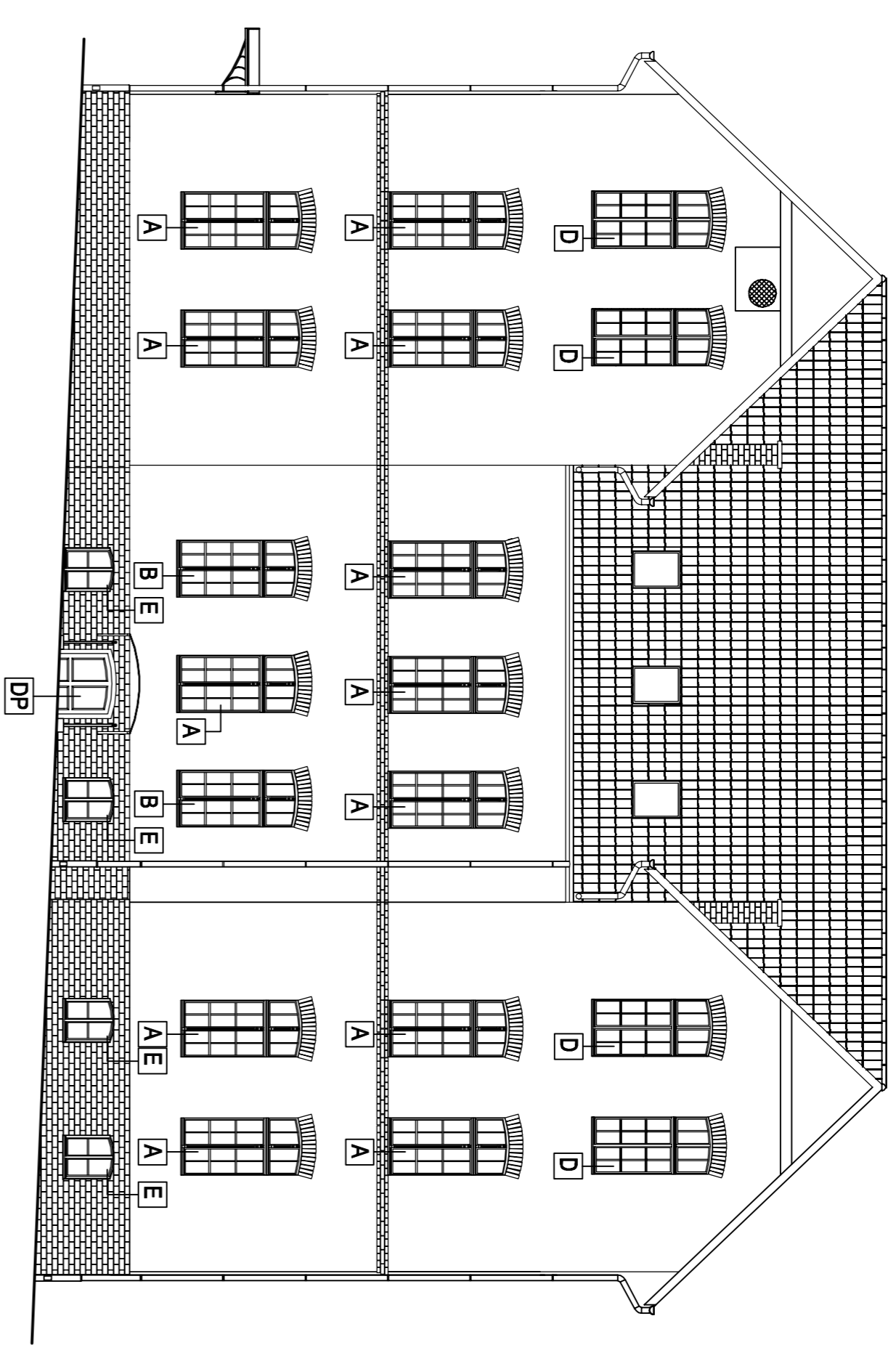


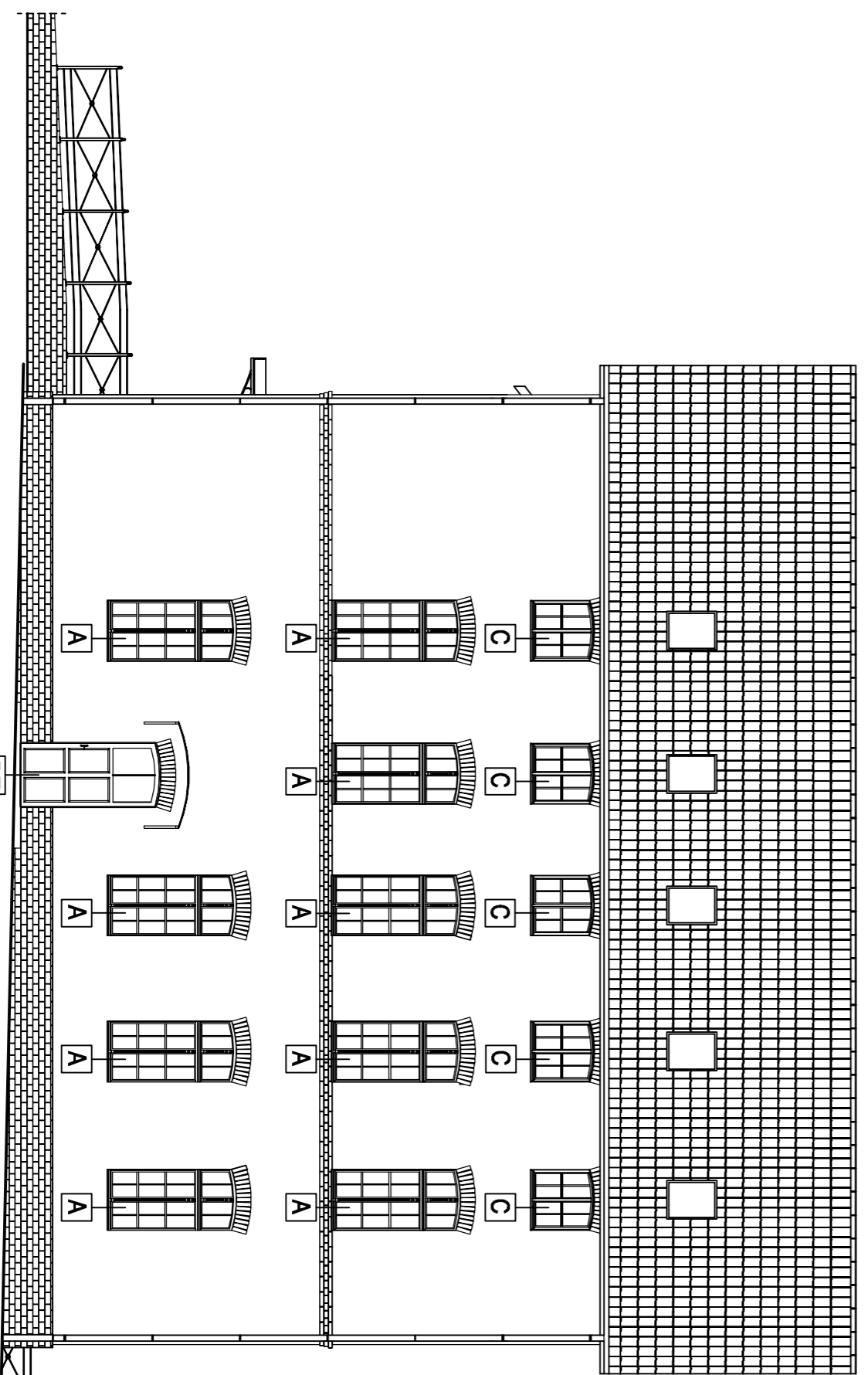
ELEWACJA POŁUDNIOWO-WSCHODNIA



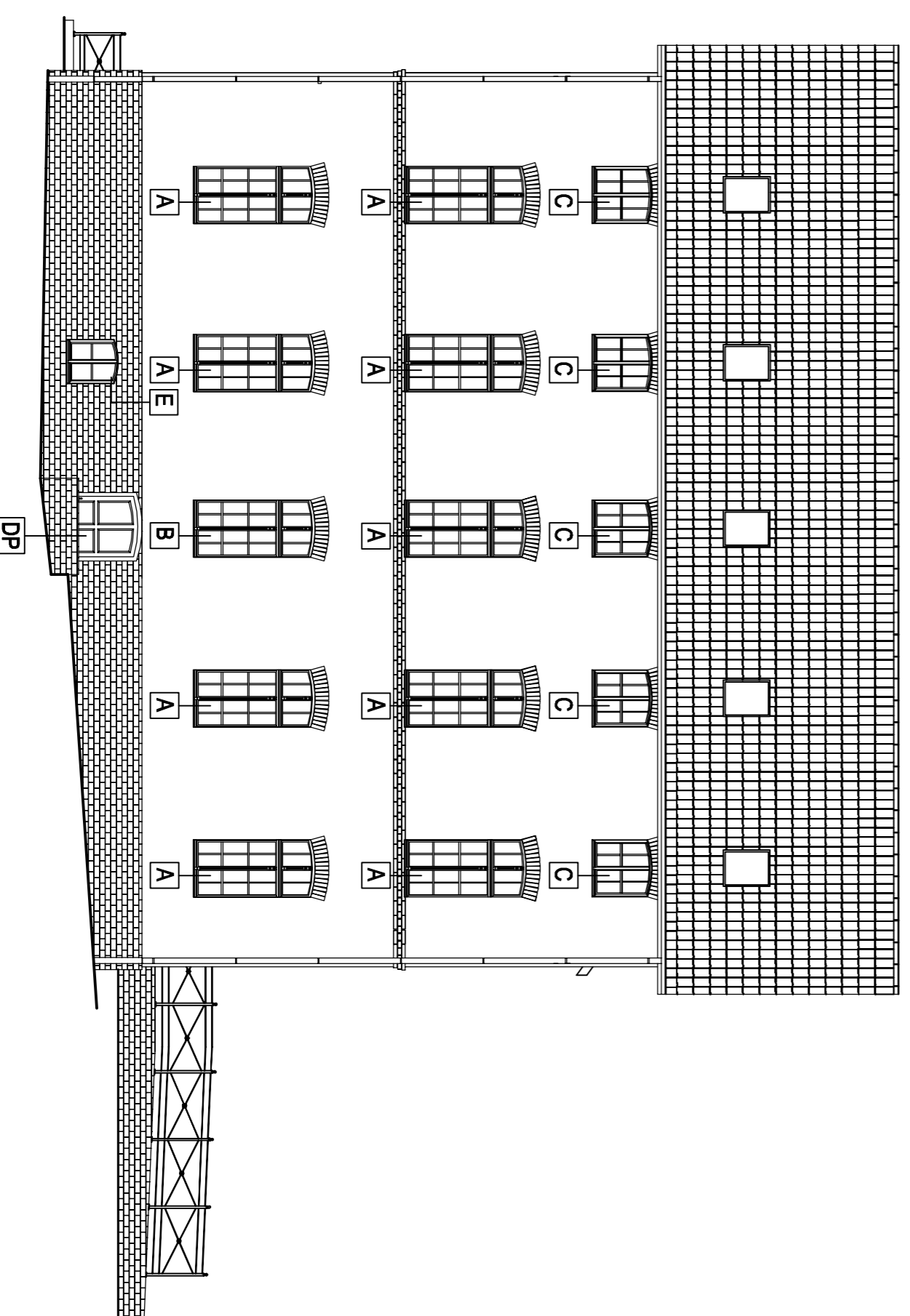
ELEWACJA POŁNOCNO-ZACHODNIA



ELEWACJA POŁNOCNO-WSCHODNIA



ELEWACJA POŁUDNIOWO-ZACHODNIA



- LEGENDA:
- A - OKNO TYP A
 - B - OKNA KTÓRE FODDANE ZOSTAŁA RENOWACJI
 - C - OKNO TYP C
 - D - OKNO TYP D
 - E - OKNO TYP E

INWESTOR:

Uniwersytet Warszawski - Mazowiecki
z siedzibą przy ul. Oszańskich 2, 10-967 Okęcy

INWESTYCJA: Modernizacja budynku wraz z nadbudową piętra oraz zagospodarowaniem terenu budynku dydaktyczno - naukowego przy ul. Prawooskarskiego 21
Katedra Organizacji Wydziału Szkoły Wyższej i Szkoły Wyższej i Biotechnologii UW w Olsztynie,
ul. Prawooskarskiego 21, 10-119 Olsztyn - Katowice, dzimki nr 58/1/3

BUDOWAJĄCY: **Z.P.U.B. BENBUD**

inż. Benedykt Reder
ul. Ks. de Wł. Lipi 127
86-300 Gniezno

NAZWA KRYSIAŁKI: STOLARKA OKIENNA I DRZWIOWA - ELEWACJA

skala: 1:100 ARCHITEKTURA/CZU.

FAZA: PW DATA: 06.2010R. NR RYSUNKU: B11

FUNKCJA:	AUTOR:	NR UPRAWNIEN:	SPECJAL:	PRODYS:
PROJEKTANT	inż. Benedykt Reder	ul. Wł. Lipi 127/08	konst. - budowl.	
SPRAWCZĄCY	mgr inż. Piotr Śliżyński	ul. Wł. Lipi 127/09	konst. - budowl.	
KONTROLICZNY				
OPROJEKTOWAŁ:	mgr inż. Anna Markiewicz			

Markiewicz