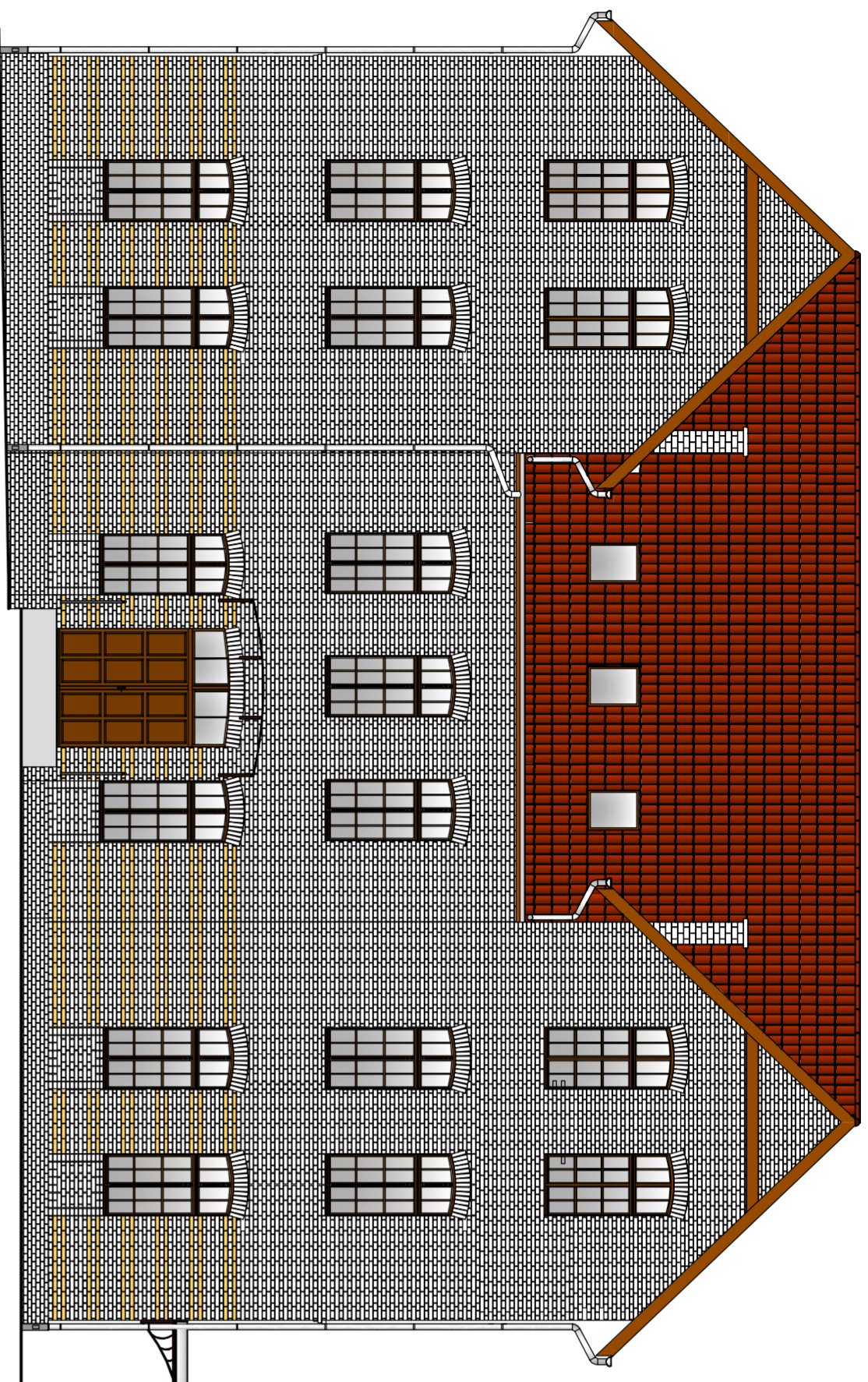
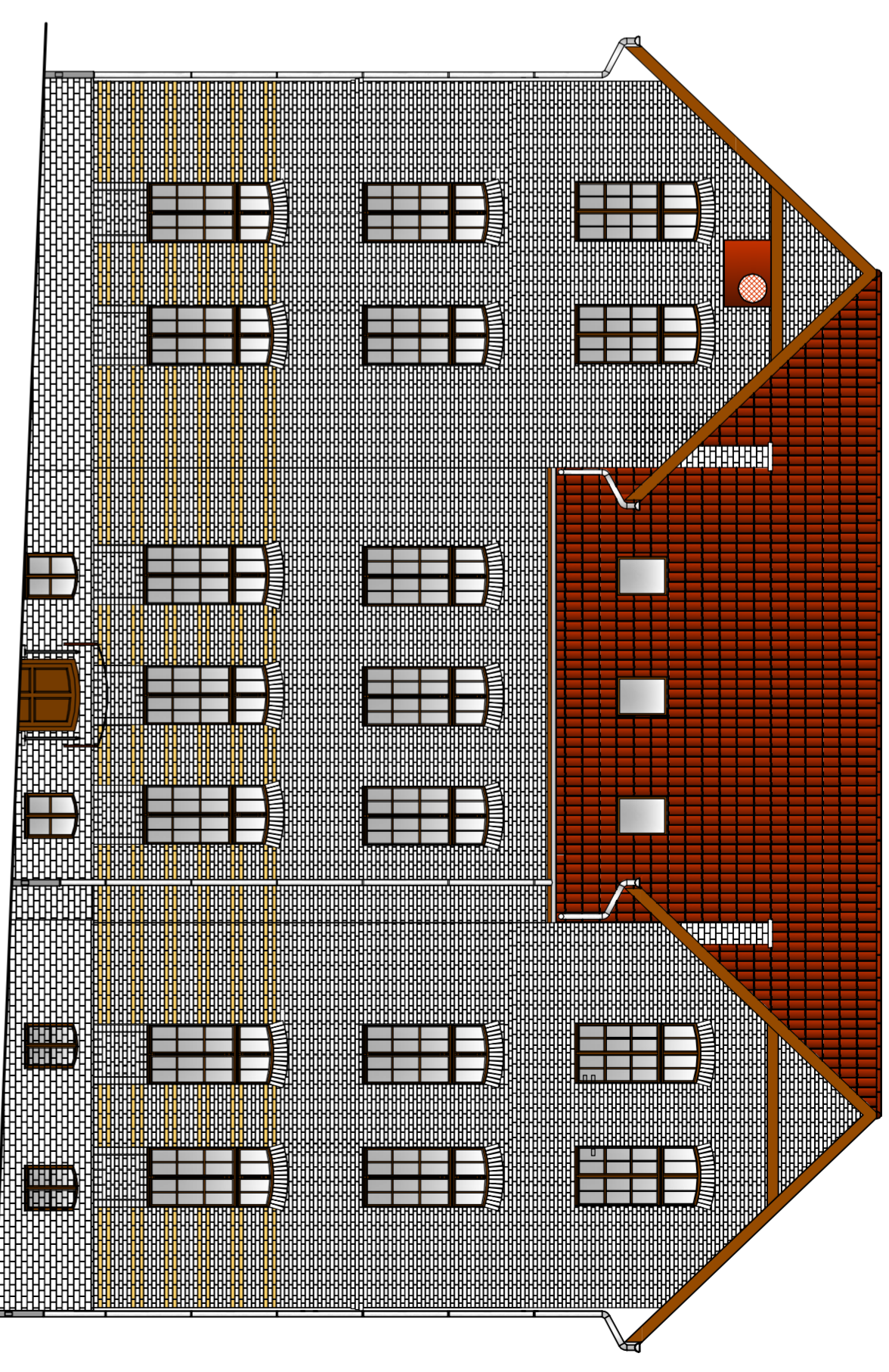


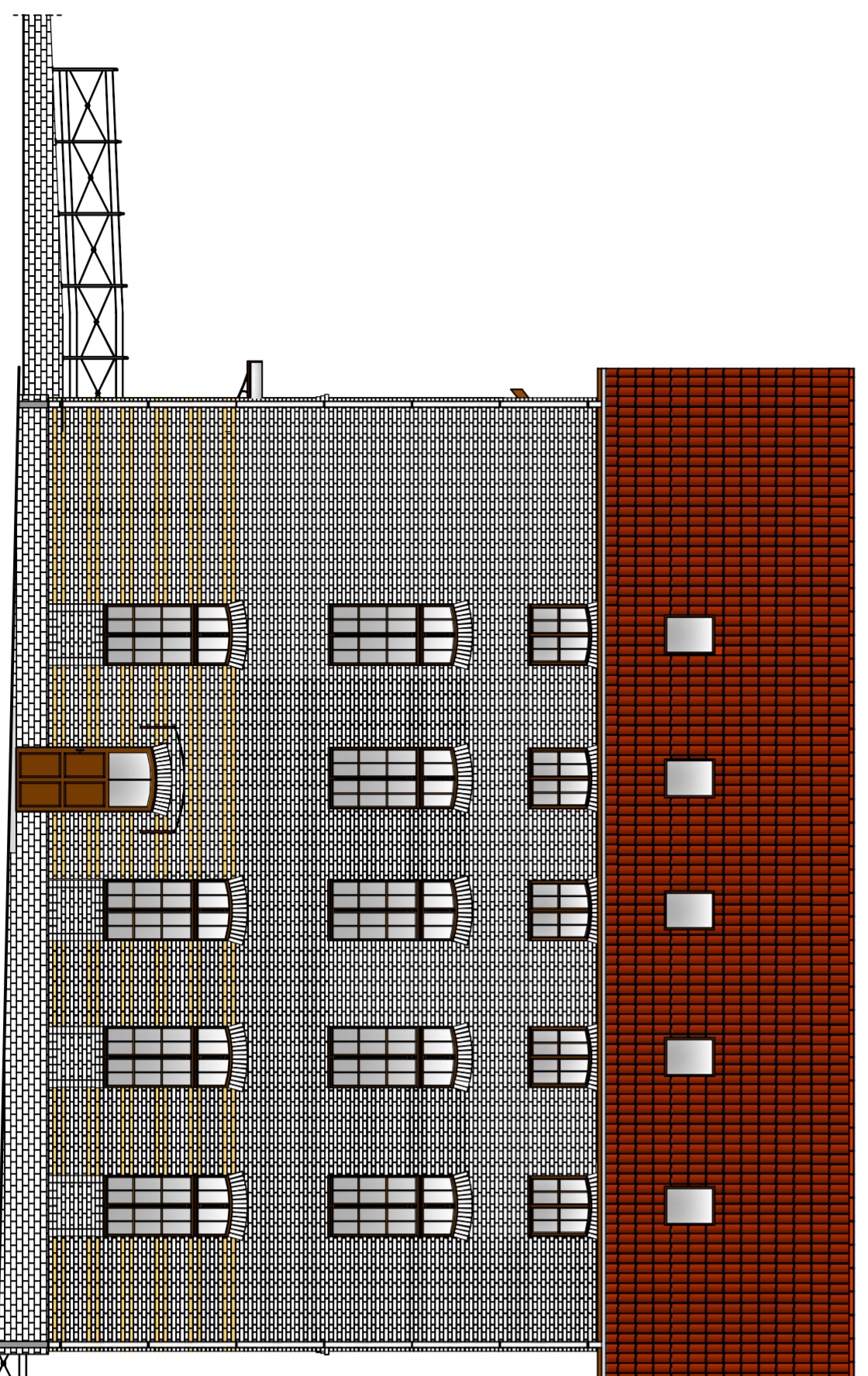
ELEWACJA POŁUDNIOWO-WSCHODNIA



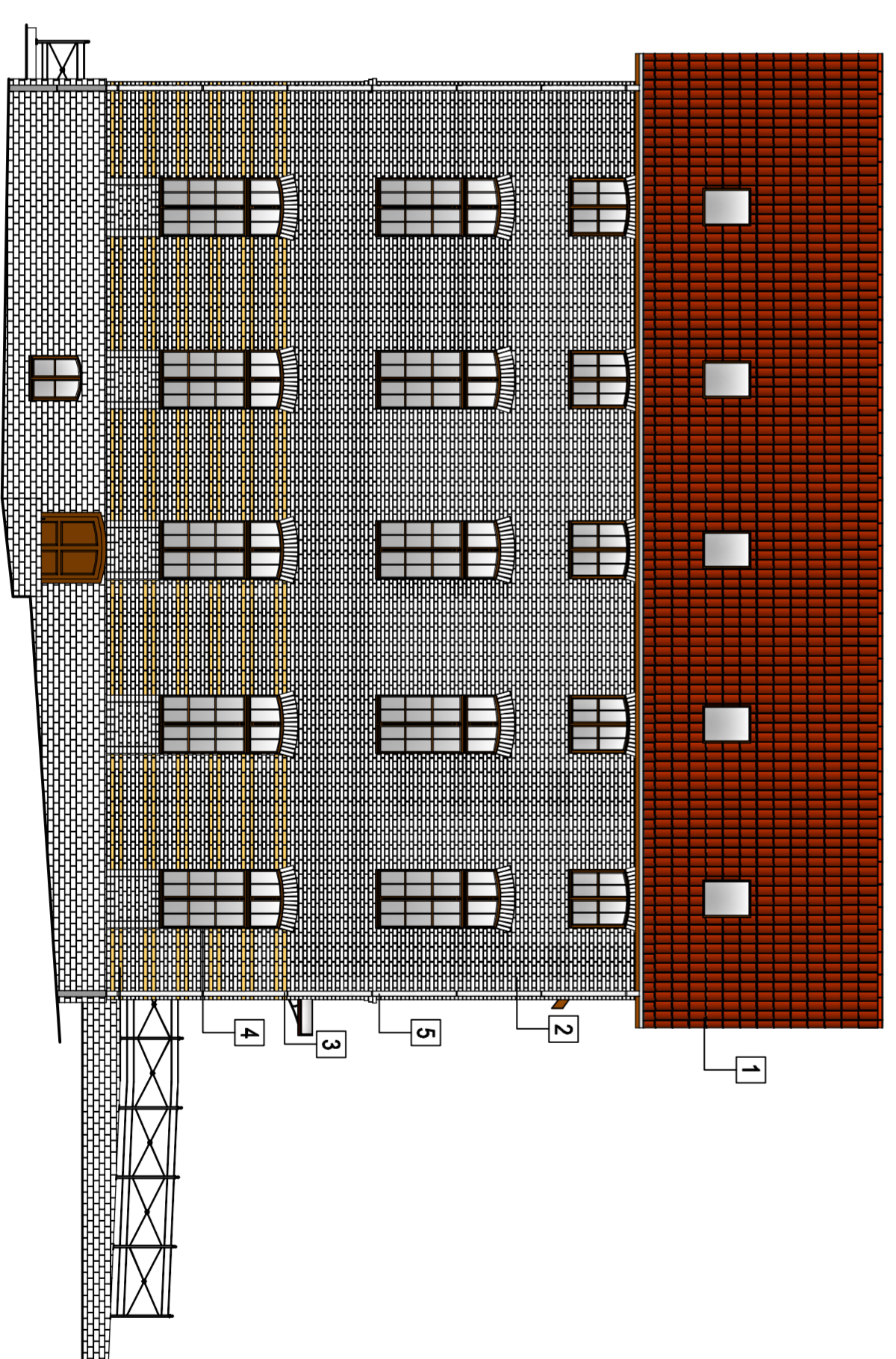
ELEWACJA POŁNOCNO-ZACHODNIA



ELEWACJA POŁNOCNO-WSCHODNIA



ELEWACJA POŁUDNIOWO-ZACHODNIA



KOLORY FARB ELEWACJI  
WG PALETY BARW NCS

- 1 DACHÓWKIWA CERAMICZNA ESOWKA  
KOLOR NATURALNA CZERWIEN
  - 2 CEGŁA CZERWONA
  - 3 CEGŁA ŻÓŁTA
  - 4 NCS S5020-Y20R
  - 5 RNNY, RURY SPUSZTOWE - BIAŁA OCYNKOWANA
- SPÓINA MIĘDZY CEGŁAMI - S4550-Y90R  
OKNA PODDANE RENOWACJI - MAZURUNEK  
S7020-Y70R, S5020-Y20R

INWESTOR: Uniwersytet Warmińsko - Mazurski  
z siedzibą przy ul. Oczajowskiego 2, 10 - 953 Olsztyn

INWESTYTOR: Modernizacja budynku wraz z nadbudową i liftinga oraz zapozyczeniem  
temu budowni dydaktyczno - naukowego przy ul. Przewoźnickiego 21  
Katedra Ogrodnicwa Wydziału Kształtowania Środowiska i Rolnictwa UMWM w Olsztynie  
ul. Przewoźnickiego 21, 10 - 719 Olsztyn - Kartowo, działka nr 54.1.7/5

BUDOWA PROJEKTOWE:  
**Z.P. I U.B.  
BENBUD**  
Inż. Benedykt Beder  
ul. Ks. de Wł. 143 127  
86-300 Grudziądz

MAKETA PROJEKTU  
ELEVACJE  
SKALA: 1:100  
BRAMA: ARCHITECTONICZNA

FAZA: PW  
DATA: 06.2010r.  
NR PR. SIANKI: B10

FUNKCJA	AUTOR	NR UPRAWNIENI	SPECJAL.	PODPISE
PROJEKTANT	inż. Benedykt Beder	URP. 0020146113/10/08	konst. - budow.	
PROJEKTOWY KONSULTANT	mgr inż. Piotr Świączkowski	URP. 00201307P/06/09	konst. - budow.	
OPROJEKTOWAŁ	mgr inż. Anna Warkiewicz			