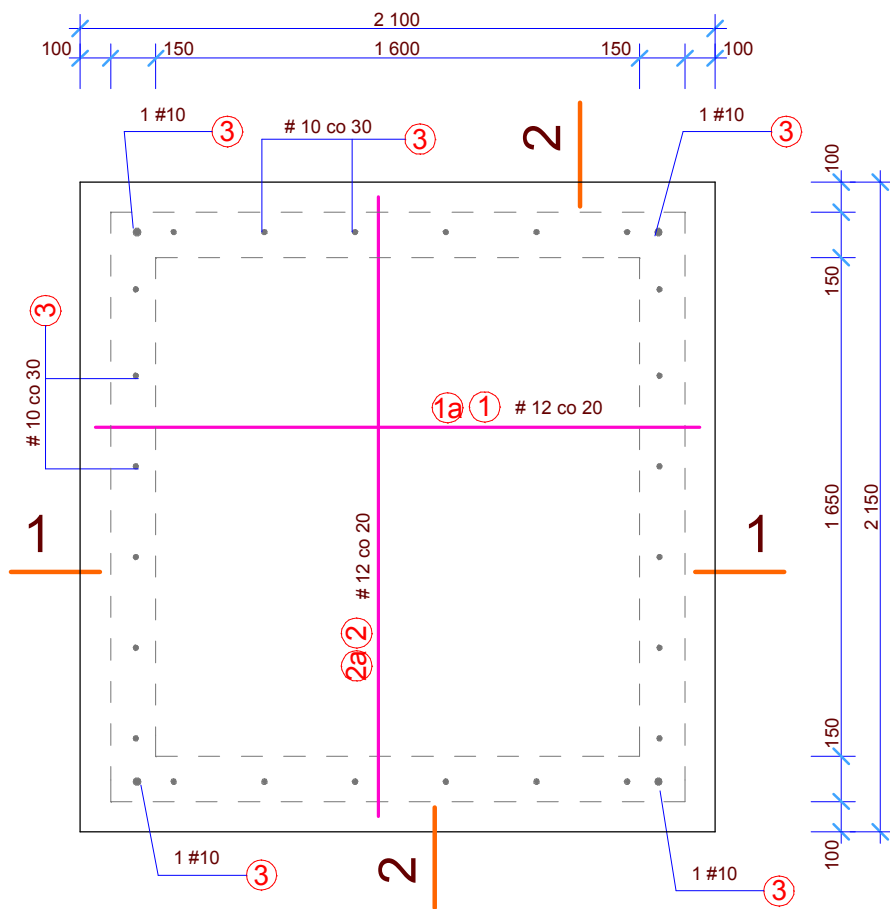
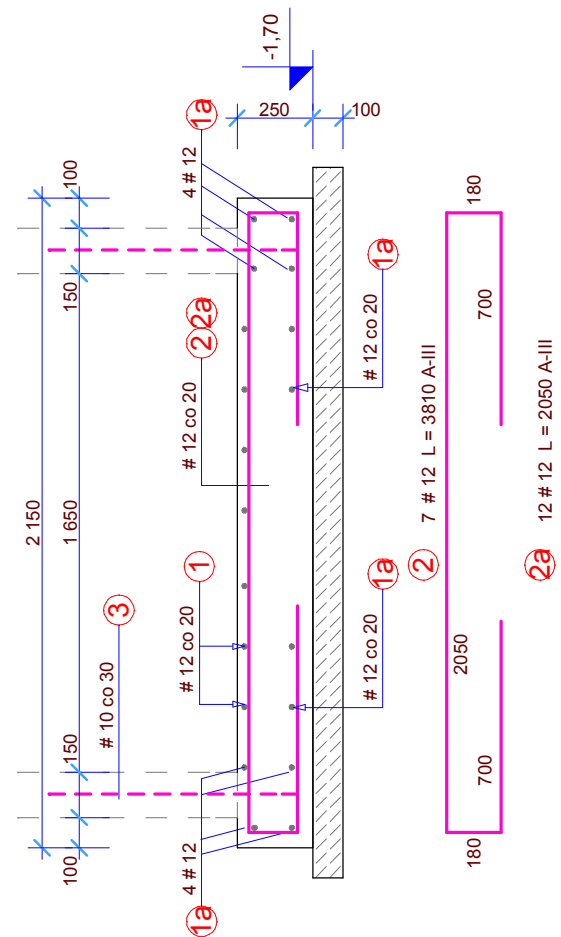


PLYTA SZYBU WINDY NR 61



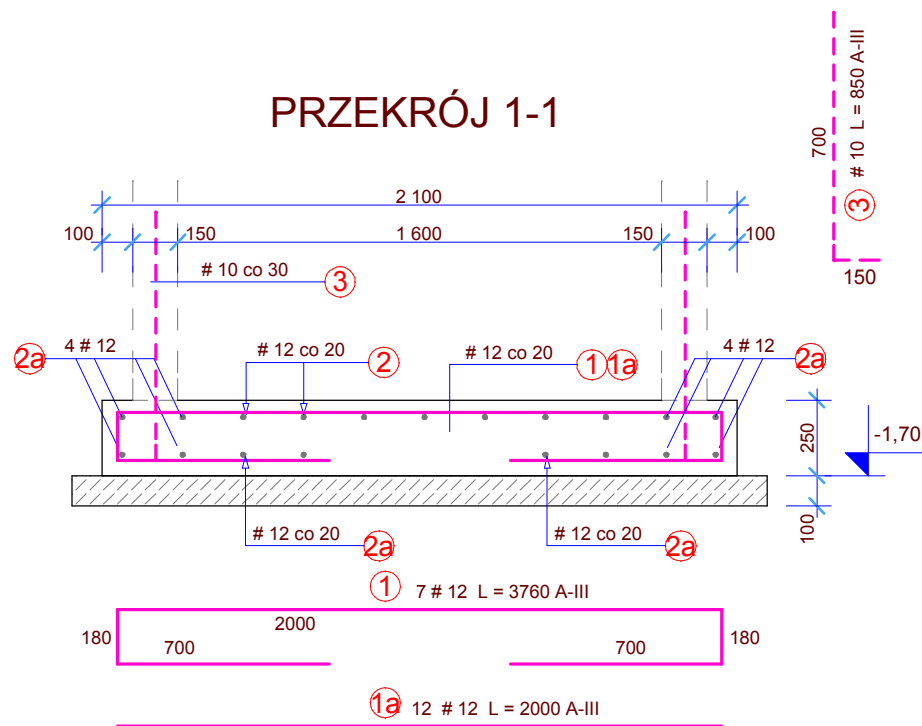
PRZEKRÓJ 2-2



BETON B- 20
STAL A-III (34GS) - #

- UWAGA:
1. POD FUNDAMENTAMI " CHUDY " BETON B-10 GR. 10 CM
2. W PŁYCE FUNDAMENTOWEJ ZABETONOWAĆ KOTWY URZADZEŃ DŹWIGOWYCH WG WYTYCZNYCH DOSTAWCY WIND

PRZEKRÓJ 1-1



ELEMENT	ILOŚĆ ELEM. szt	NR	φ mm	DŁUGOŚĆ PRETA m.	ILOŚĆ W 1 ELEM. szt	A-O		A-III		
						DŁUGOŚĆ ŁĄCZNA ZBROJENIA				
						φ6	φ8	#10	# 12	#16
PLYTA NR 61	1	1	#12	3,76	7				7,0	
		1a	# 12	2,00	12				24,0	
		2	# 12	3,81	7				26,7	
		2	# 12	2,05	12				24,6	
		3	# 10	0,85	28			23,8		
RAZEM mb						0,0		23,8	82,3	0,0
kg/m.						0,222	0,395	0,617	0,888	1,58
kg						0,0	0,0	14,7	73,1	0,0
RAZEM kg						0,0		87,7		

TEMAT: PROJEKT WYKONAWCZY KONSTRUKCJI BUDYNKU CENTRUM AKWAKULTURY I INŻYNIERII EKOLOGICZNEJ UW-M OLSZTYN UL. WARSZAWSKA DZ. BUD. 75 OBR.110

PRACOWNIA PROJEKTOWA
mgr inż. Zbigniew Dąbrowski
10-681 Olsztyn, ul. Wachowskiego 1/3
☎ (0-89) 541-17-07

RYSUNEK:
PŁYTA FUNDAMENTOWA WINDY

data: 08.2008

skala: 1:25

opracował:

sprawdził:

mgr inż. Z. Dąbrowski
upr. bud. 62/86/OI

mgr inż. Z. Wojtal
upr. bud. 62/86/OI

RYS. 6