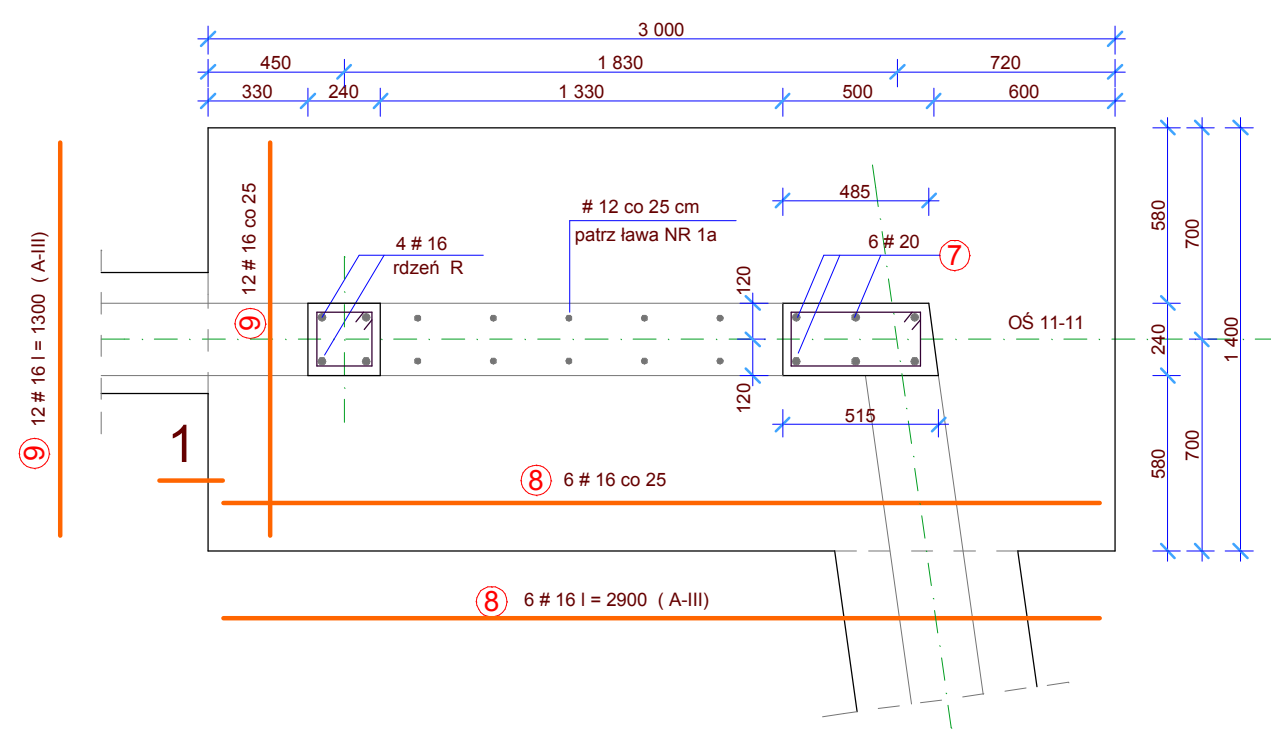
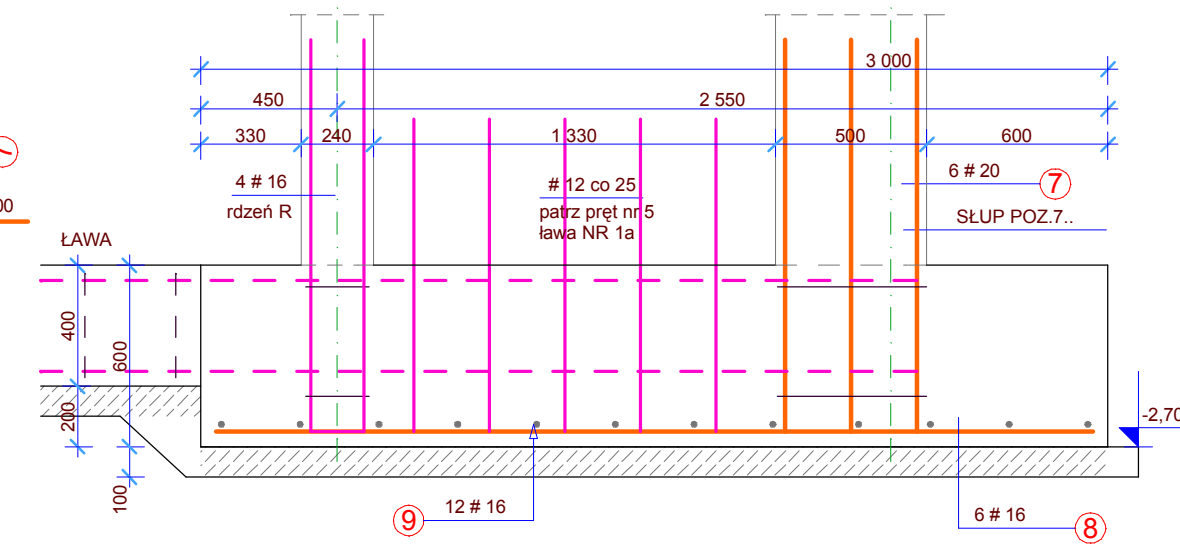


STOPA NR 45

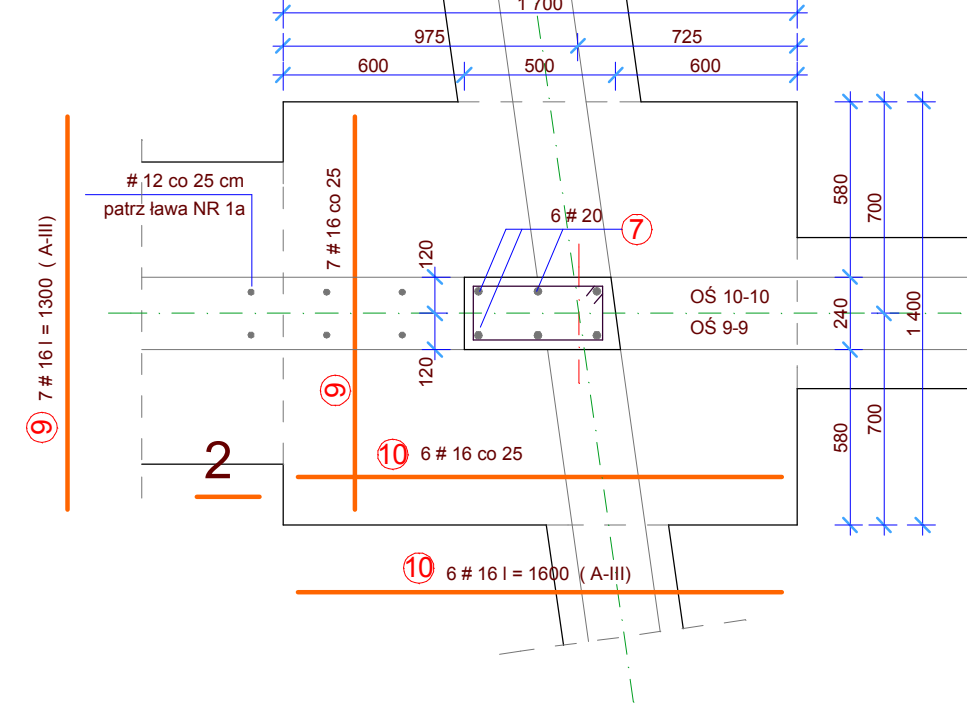


PRZEKRÓJ 1-1

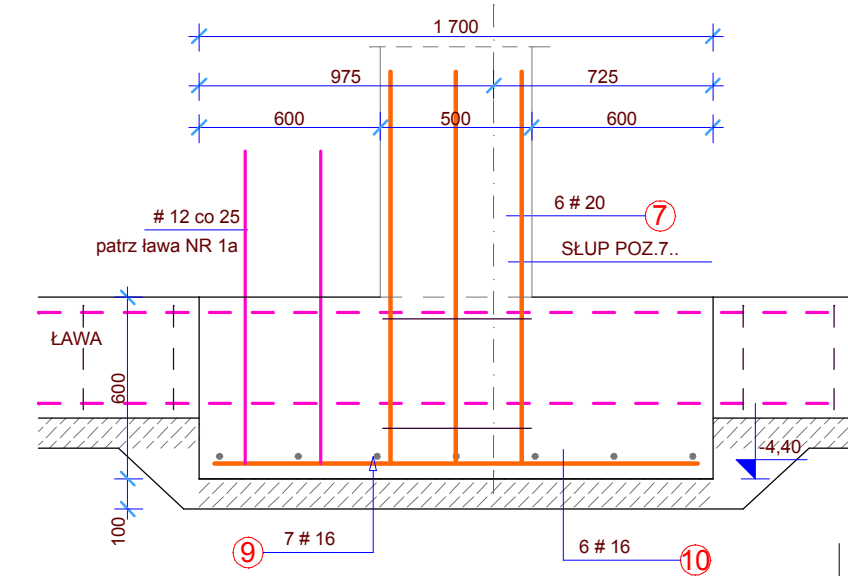


STOPA NR 46

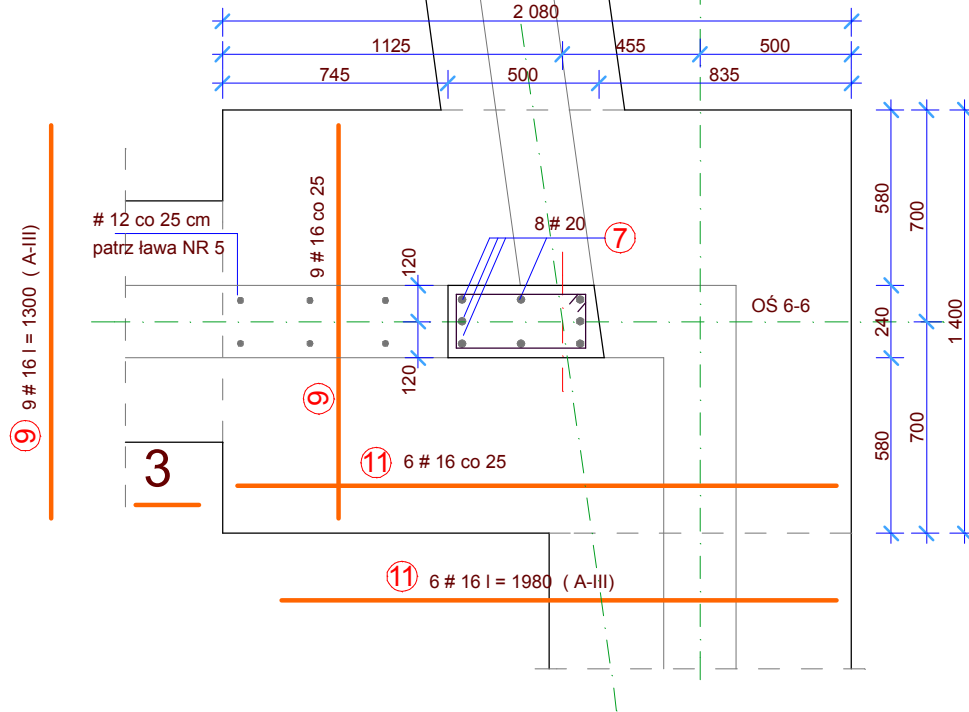
USYTUOWANIE SŁUPÓW NA STOPACH
PATRZ RZUT FUNDAMENTÓW



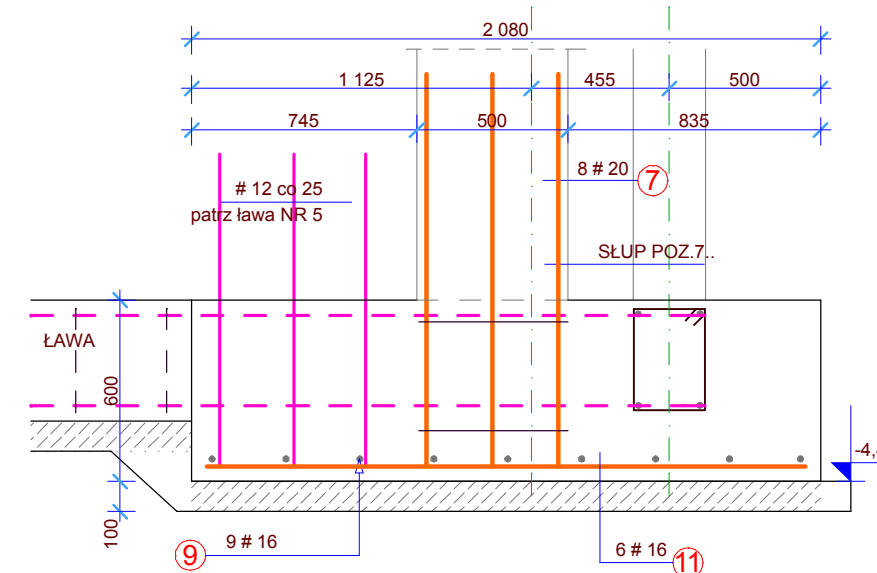
PRZEKRÓJ 2-2



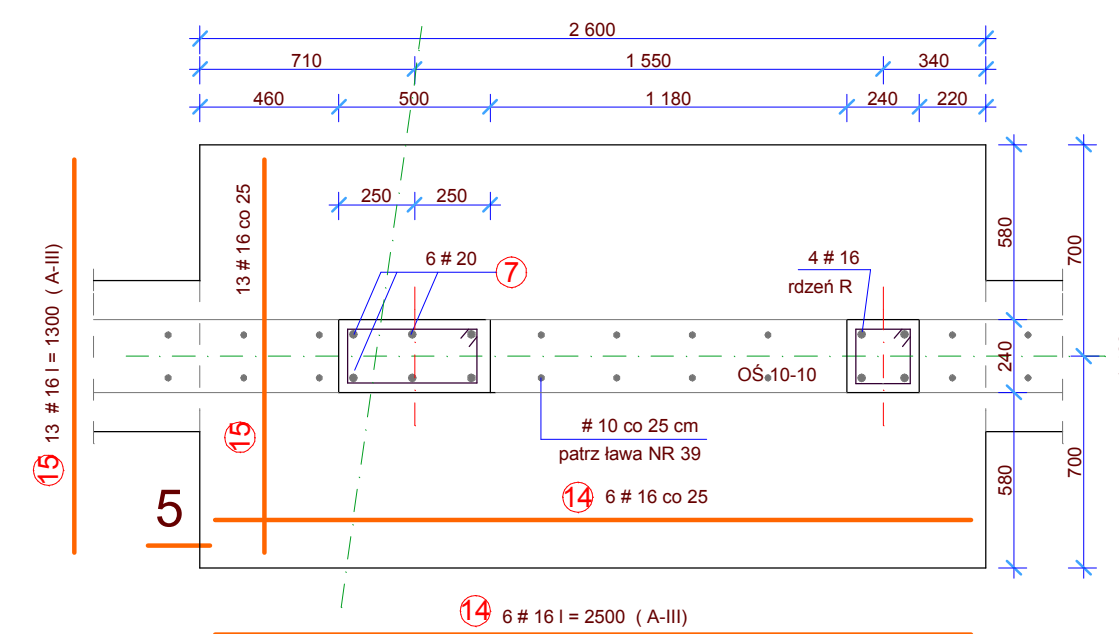
STOPA NR 47



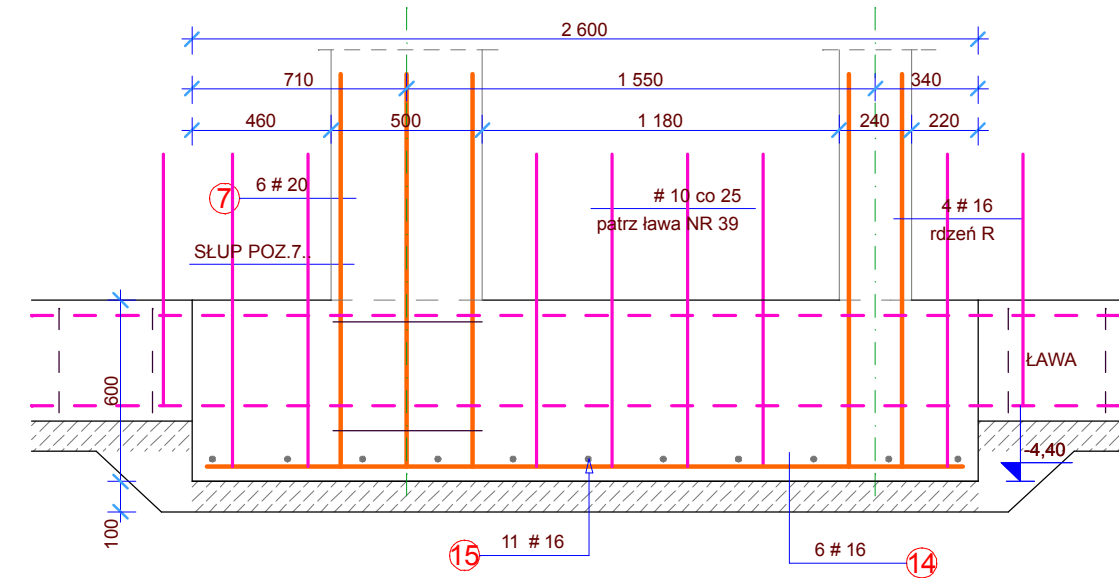
PRZEKRÓJ 3-3



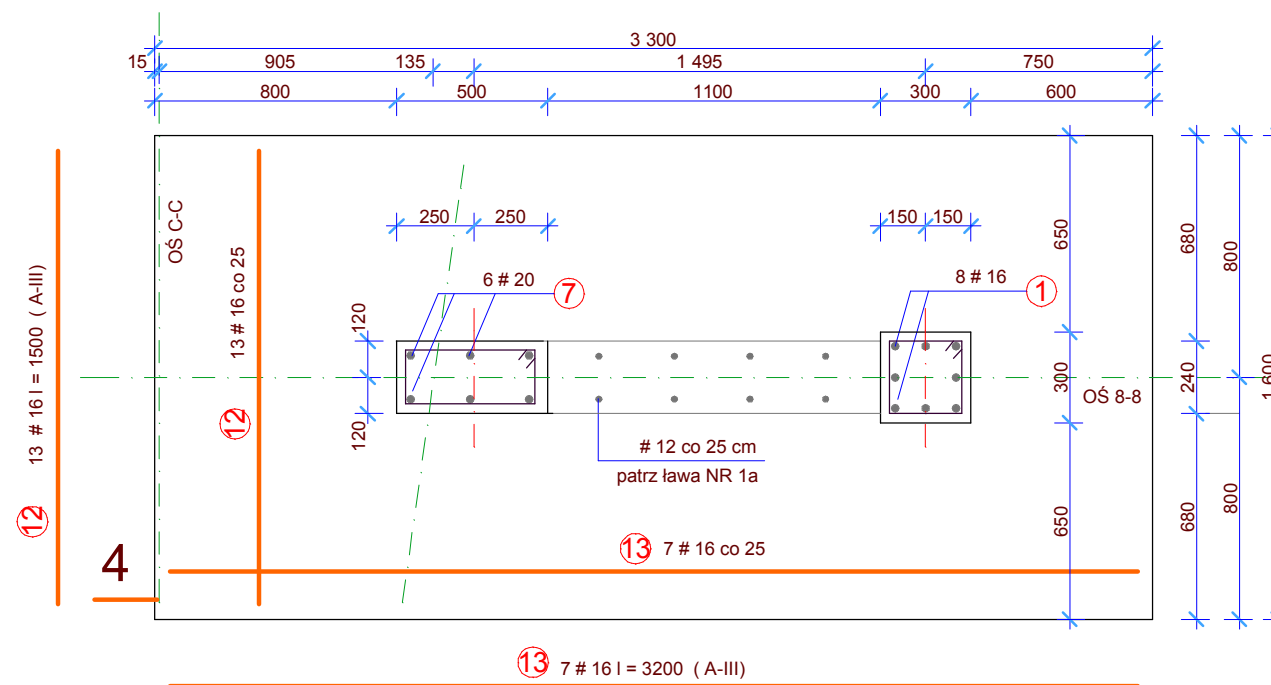
STOPA NR 60



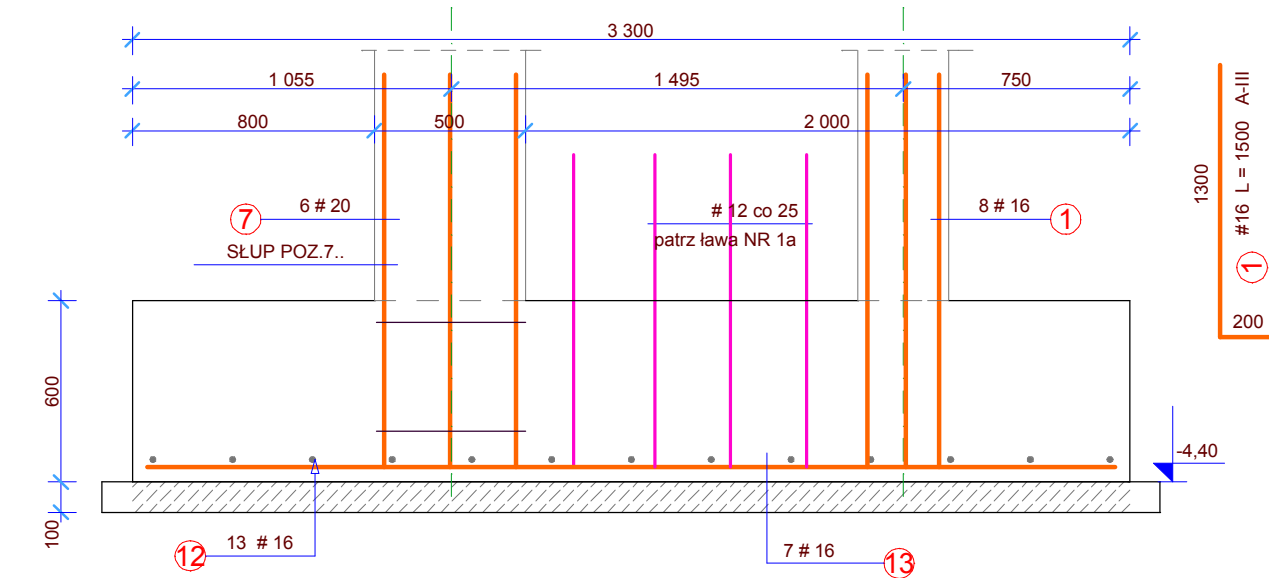
PRZEKRÓJ 5-5



STOPA NR 58



PRZEKRÓJ 4-4



BETON B-20
STAL A-III (34GS) - #
STAL A-0 (StOS)

UWAGA:
1. W STOPACH ZABETONOWAĆ KOTWY RÓŻENI I ŚCIAN ŻELBETOWYCH (PATRZ ZBROJENIE ŁAW)
2. POD FUNDAMENTAMI " CHUDY " BETON GR. 10 CM
3. BETON FUNDAMENTÓW CZĘŚCI PODPWIŃCZONEJ SZCZELNY Z DODATKIEM HYDROBETU

ELEMENT	ILOŚĆ szt	NR	Ø	DŁUGOŚĆ PRĘTA m	ILOŚĆ W 1 ELEM. szt	A-O			A-III			
						Ø6	Ø8	#12	#16	#20		
STOPA NR 42	9	1	#16	1,50	8						108,0	
STOPA NR 43	8	1	#16	1,50	14						189,0	
NR 51		3	#16	1,40	12						96,0	
STOPA NR 44	4	1	#16	1,50	6						36,0	
NR 49		4	#16	1,30	12						62,4	
STOPA NR 48	4	1	#16	1,50	6						36,0	
NR 57		2	#16	1,50	14						84,0	
STOPA NR 50	5	1	#16	1,50	6						45,0	
		3	#16	1,40	12						84,0	
STOPA NR 52	3	1	#16	1,50	8						36,0	
		5	#16	1,10	10						33,0	
STOPA NR 53	4	1	#16	1,50	6						36,0	
NR 56		5	#16	1,10	10						44,0	
STOPA NR 54	1	6	#16	2,00	18						36,0	
		7	#20	1,70	8							13,6
STOPA NR 45	1	8	#16	2,90	6						17,4	
		9	#16	1,30	12						15,6	
		7	#20	1,70	6							10,2
STOPA NR 46	2	10	#16	1,60	6						19,2	
		9	#16	1,30	7						18,2	
		7	#20	1,70	6							20,4
STOPA NR 47	1	11	#16	1,98	6						11,9	
		9	#16	1,30	9						11,7	
		7	#20	1,70	8							13,6
STOPA NR 58	1	1	#16	1,50	8						12,0	
		12	#16	1,50	13						19,5	
		13	#16	3,20	7						22,4	
		7	#20	1,70	6							10,2
STOPA NR 60	1	14	#16	2,50	6						15,0	
		15	#16	1,30	11						14,3	
		7	#20	1,70	6							10,2
RAZEM mb						0,0	0,0	0,0	1237,0	78,2		
kg/m.						0,222	0,395	2,47	0,888	1,21		
kg						0,0	0,0	0,0	1098,4	94,6		
RAZEM kg						0,0			1193,1			

UWAGA: PRZED PRZYCIĘCIEM, ZAMÓWIENIEM MATERIAŁÓW WSZYSTKIE WYKAZY
NALEŻY SPRAWDZIĆ

TEMAT: PROJEKT WYKONAWCZY KONSTRUKCJI BUDYNKU CENTRUM AKWAKULTURY I INŻYNIERII EKOLOGICZNEJ UW-M OLSZTYN UL. WARSZAWSKA DZ. BUD. 75 OBR.110		PRACOWNIA PROJEKTOWA mgr inż. Zbigniew Dąbrowski 10-681 Olsztyn, ul. Wachowskiego 1/3 ☎ (0-89) 541-17-07	
RYSunek: PRZEKROJE FUNDAMENTÓW		data:	08.2008
opracował: mgr inż. Z. Dąbrowski upr. bud. 62/86/OI		skala:	1:25
sprawdził: mgr inż. Z. Wojtal upr. bud. 62/86/OI		RYS. 5	