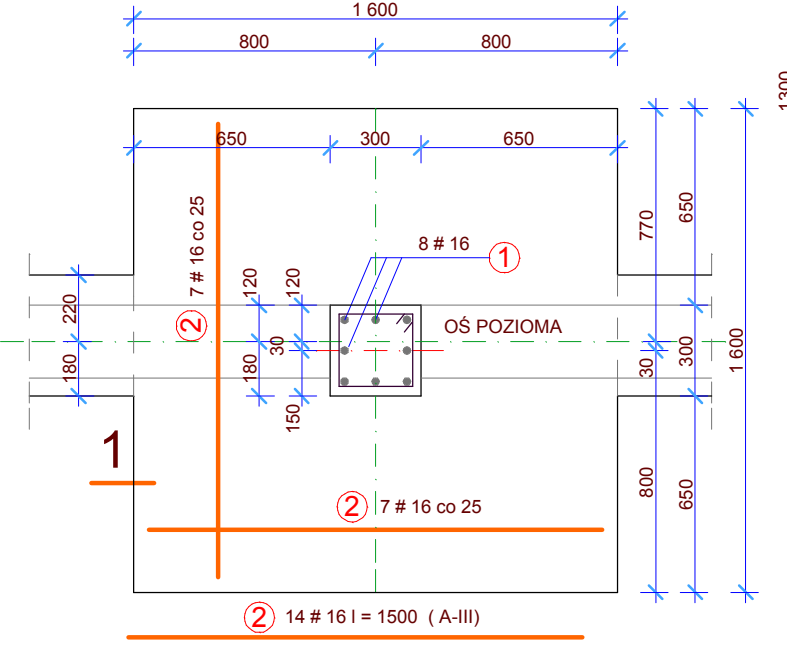


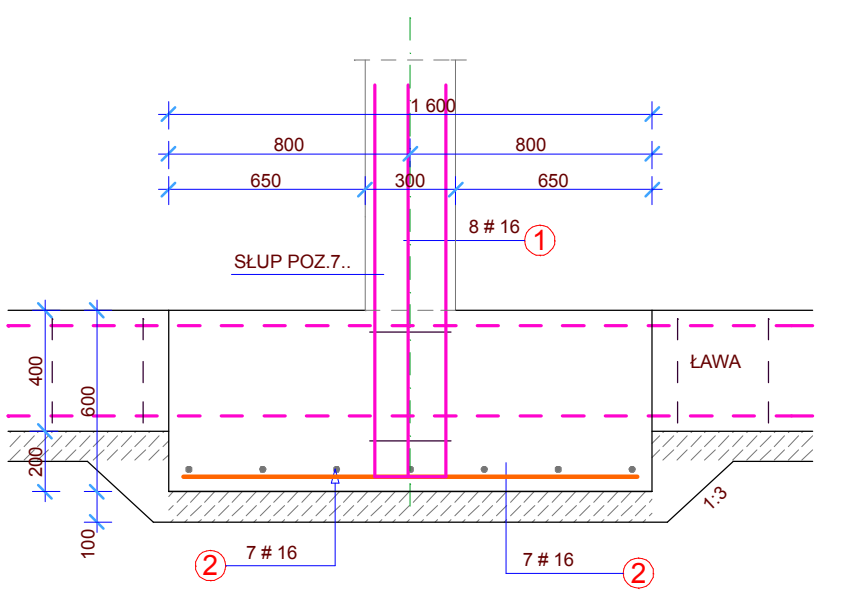
**STOPA NR 42, NR 55**

USYTUOWANIE SŁUPÓW NA STOPACH  
PATRZ RZUT FUNDAMENTÓW



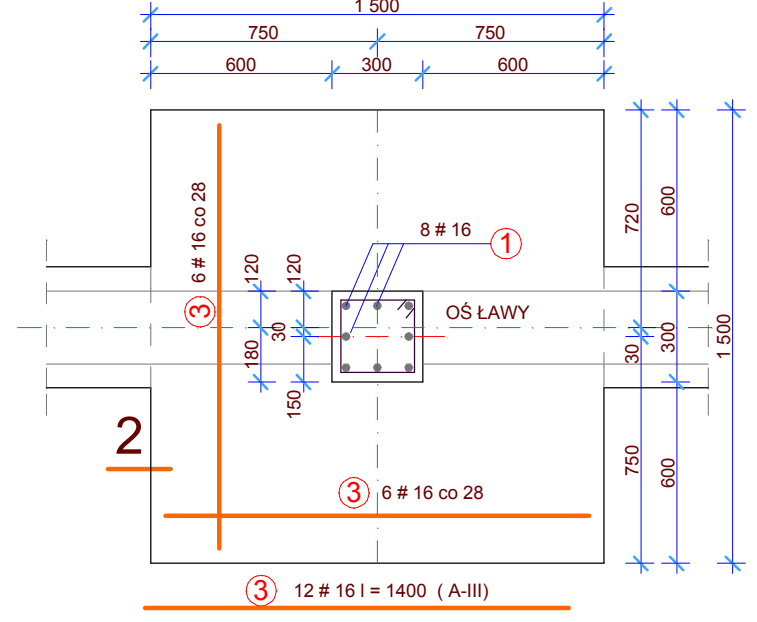
1 #16 L = 1500 A-III  
200

**PRZEKRÓJ 1-1**

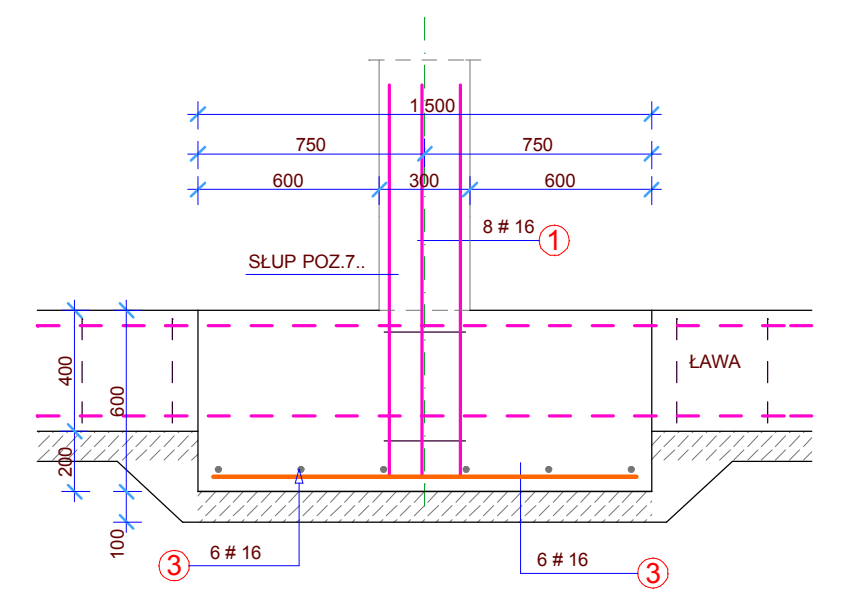


**STOPA NR 43, NR 51**

USYTUOWANIE SŁUPÓW NA STOPACH  
PATRZ RZUT FUNDAMENTÓW

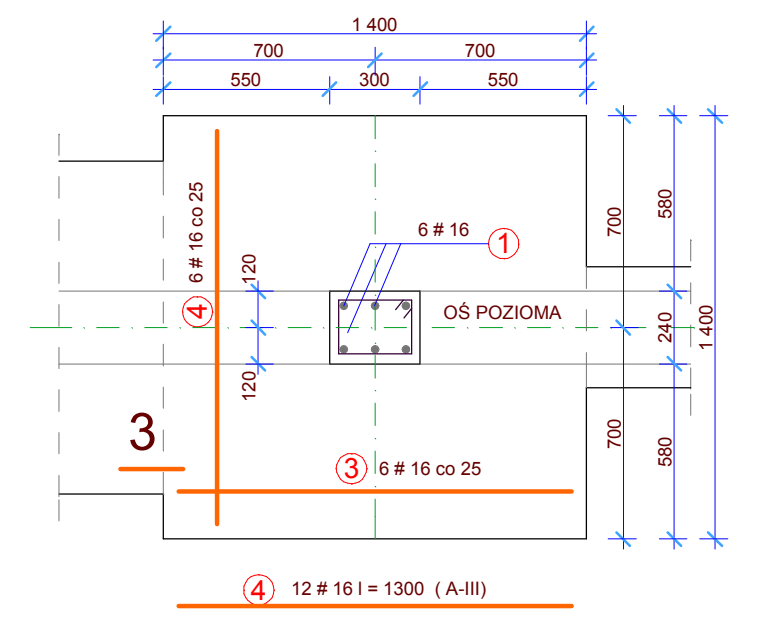


**PRZEKRÓJ 2-2**

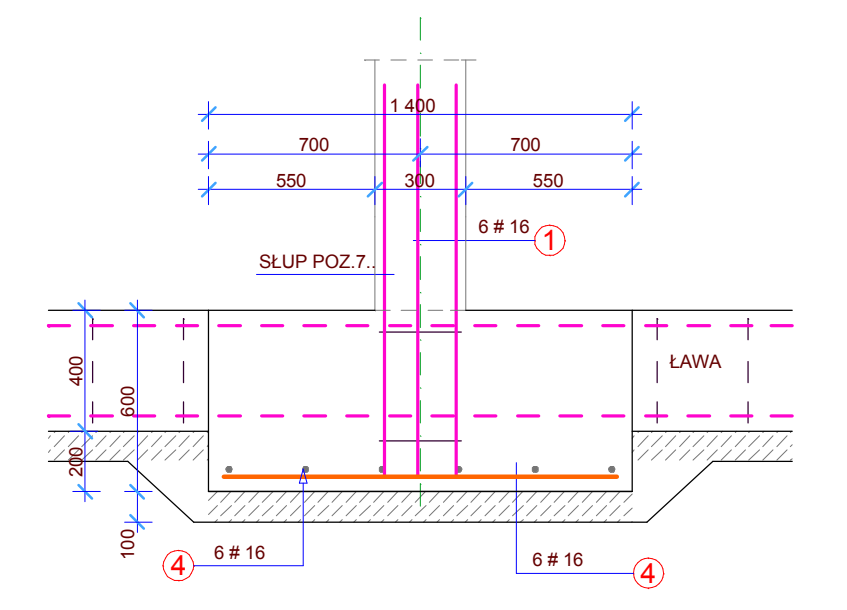


**STOPA NR 44, NR 49**

USYTUOWANIE SŁUPÓW NA STOPACH  
PATRZ RZUT FUNDAMENTÓW

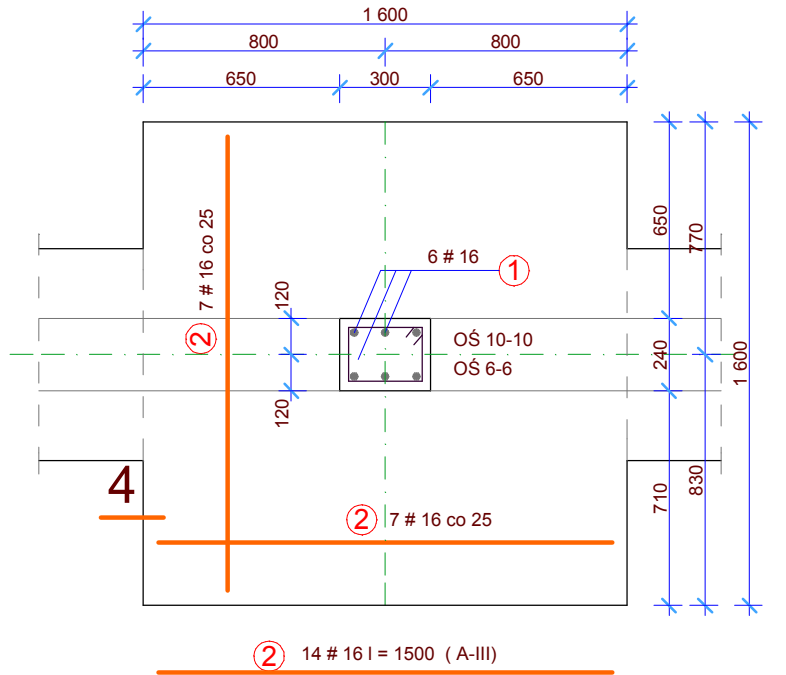


**PRZEKRÓJ 3-3**

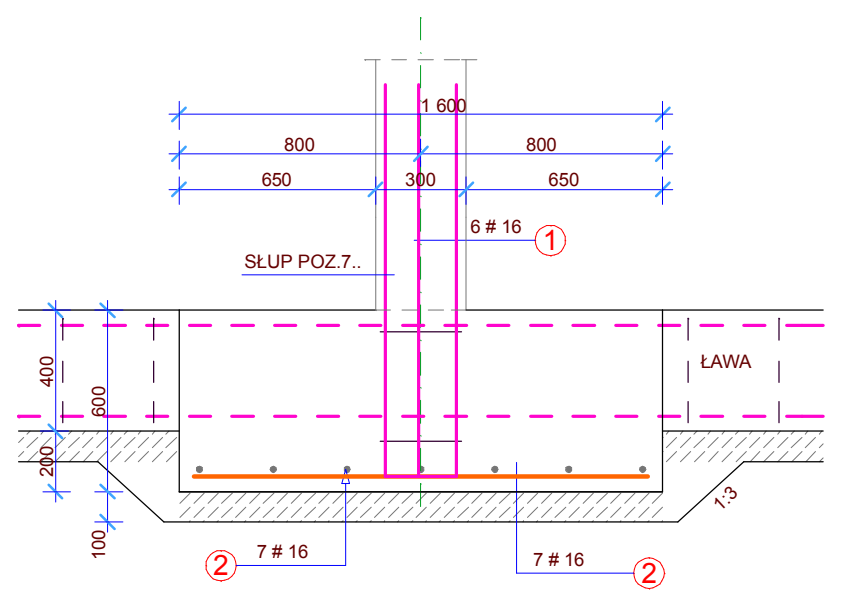


**STOPA NR 48, NR 57**

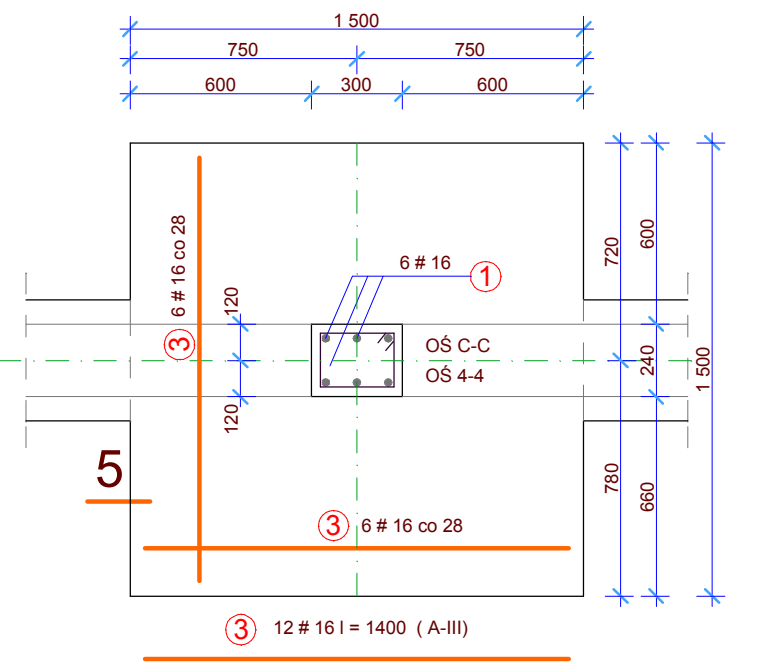
USYTUOWANIE SŁUPÓW NA STOPACH  
PATRZ RZUT FUNDAMENTÓW



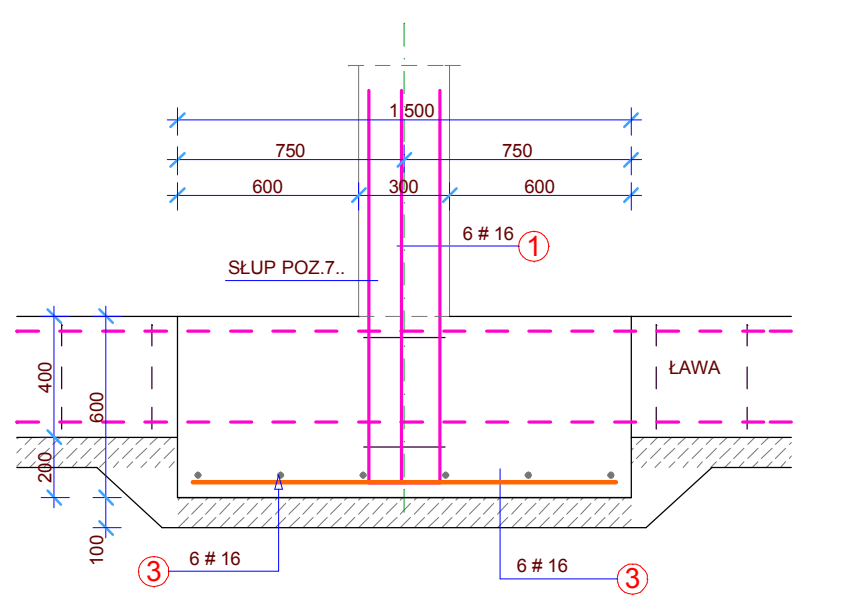
**PRZEKRÓJ 4-4**



**STOPA NR 50**

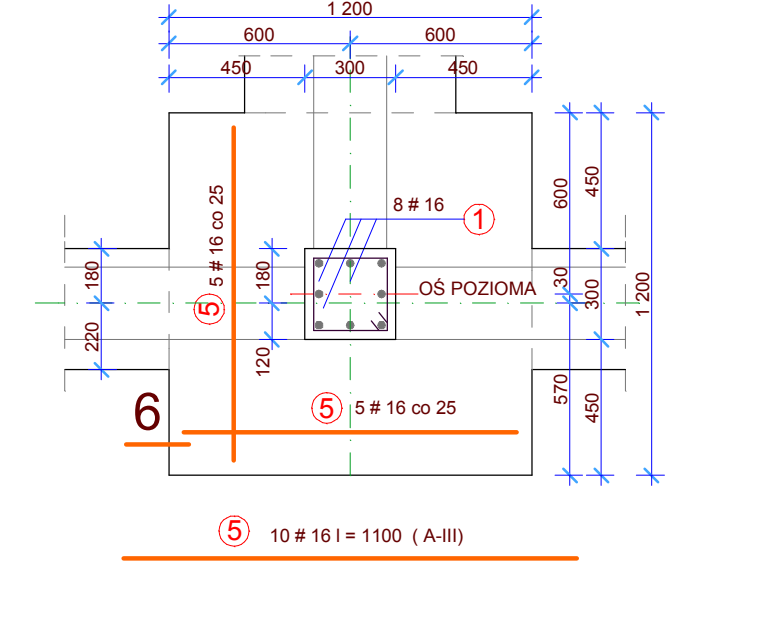


**PRZEKRÓJ 5-5**

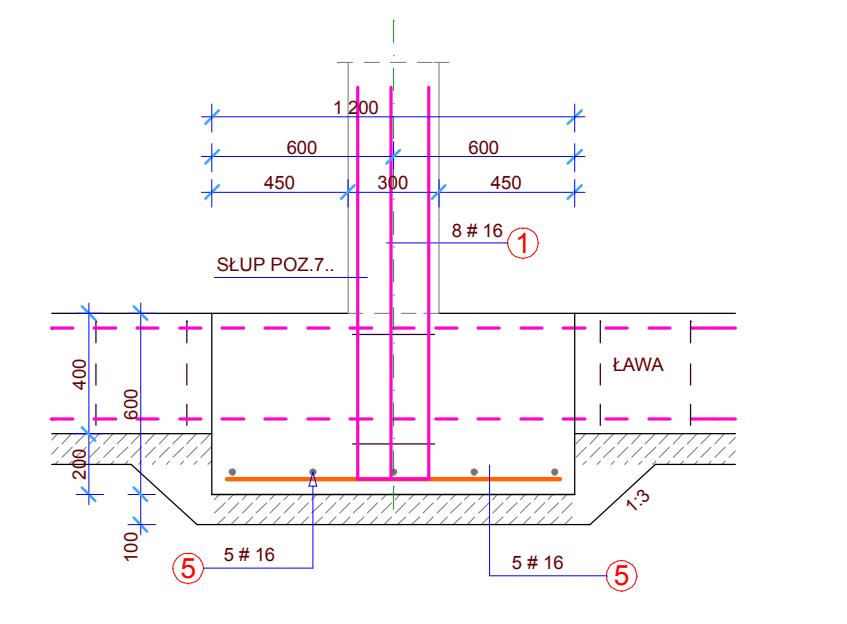


**STOPA NR 52**

USYTUOWANIE SŁUPÓW NA STOPACH  
PATRZ RZUT FUNDAMENTÓW

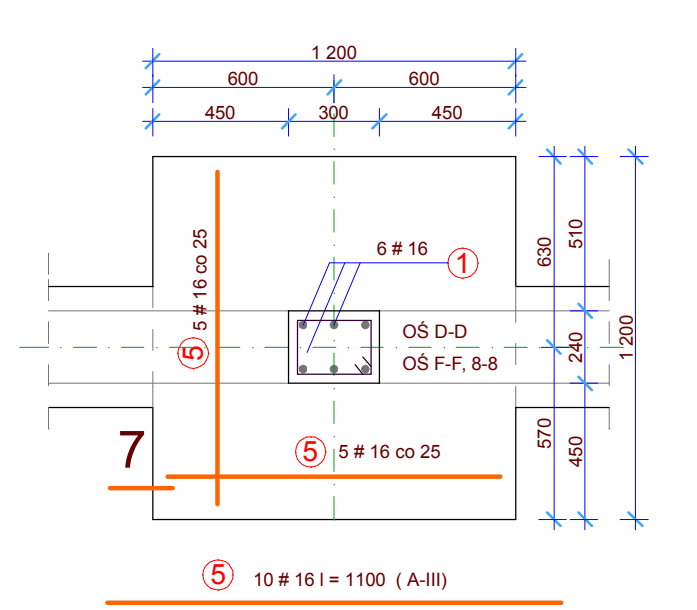


**PRZEKRÓJ 6-6**

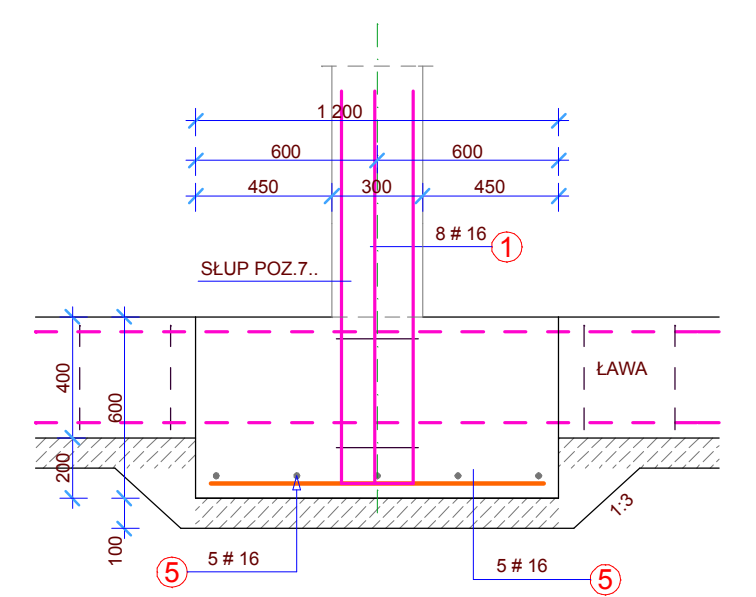


**STOPA NR 53, NR 56**

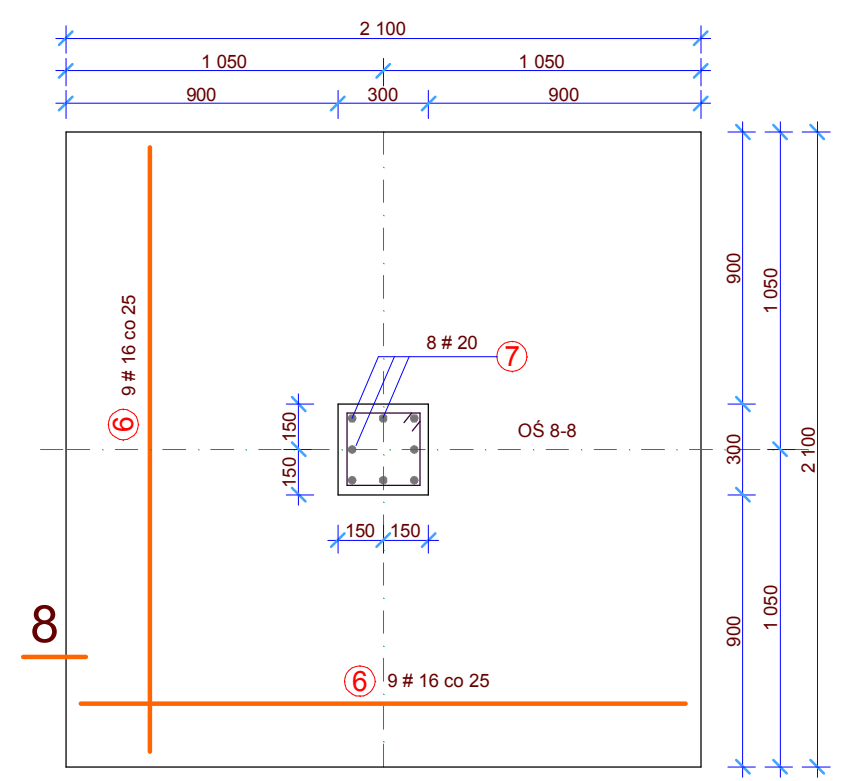
USYTUOWANIE SŁUPÓW NA STOPACH  
PATRZ RZUT FUNDAMENTÓW



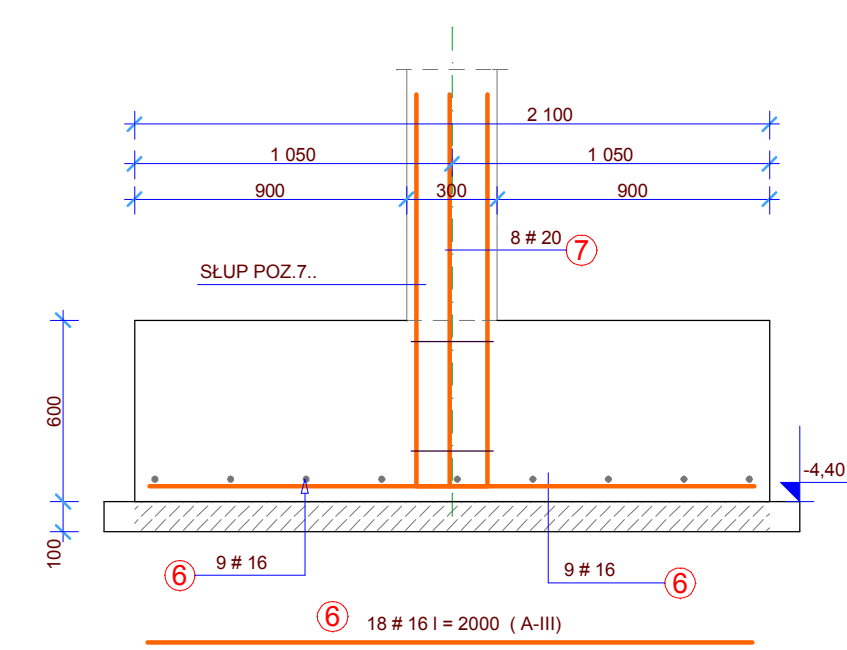
**PRZEKRÓJ 7-7**



**STOPA NR 54**



**PRZEKRÓJ 8-8**



**BETON B-20**  
**STAL A-III ( 34GS ) - #**  
**STAL A-0 (StOS)**

- UWAGA:  
1. W STOPACH ZABETONOWAĆ KOTWY RDZENI I ŚCIAN ZELBETOWYCH ( PATRZ ZBROJENIE ŁAW )  
2. POD FUNDAMENTAMI " CHUDY " BETON GR. 10 CM  
3. BETON FUNDAMENTÓW CZĘŚCI PODPIWNCZONEJ SZCZELNY Z DODATKIEM HYDROBETU

<b>TEMAT:</b> PROJEKT WYKONAWCZY KONSTRUKCJI BUDYNKU CENTRUM AKWAKULTURY I INŻYNIERII EKOLOGICZNEJ UW-M OLSZTYN UL. WARSZAWSKA DZ. BUD. 75 OBR.110		<b>PRACOWNIA PROJEKTOWA</b> mgr inż. Zbigniew Dąbrowski 10-681 Olsztyn, ul. Wachowskiego 1/3 ☎ (0-89) 541-17-07	
<b>RYSunek:</b> PRZEKROJE FUNDAMENTÓW		data:	08.2008
opracował: mgr inż. Z. Dąbrowski upr. bud. 62/86/OI		skala:	1:25
sprawdził: mgr inż. Z. Wojtal upr. bud. 62/86/OI		<b>RYS. 4</b>	