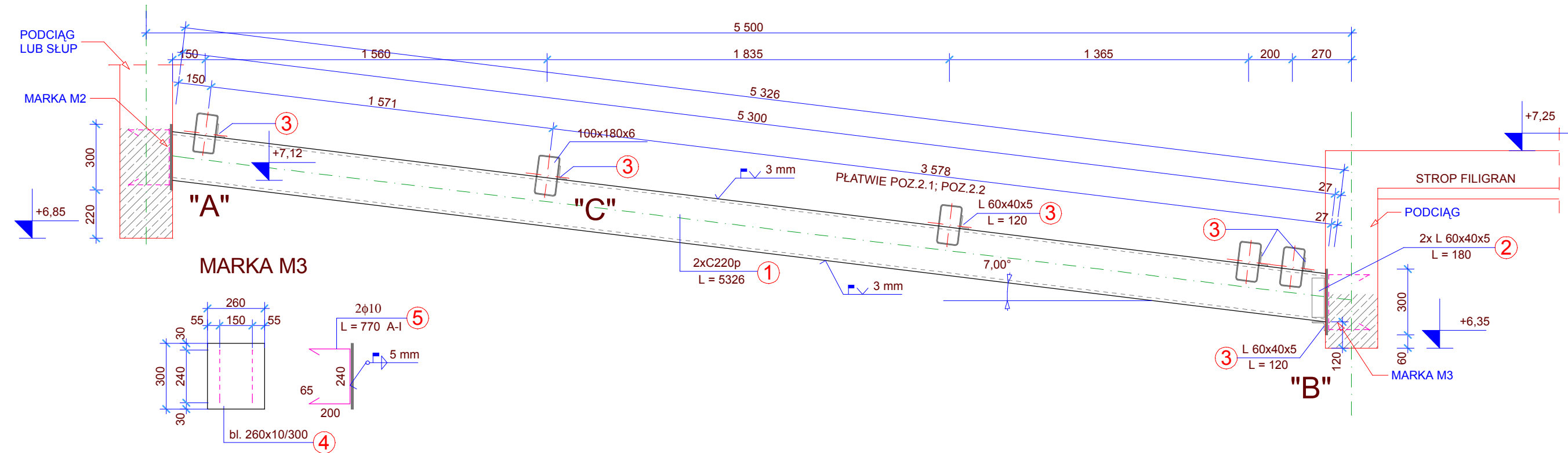
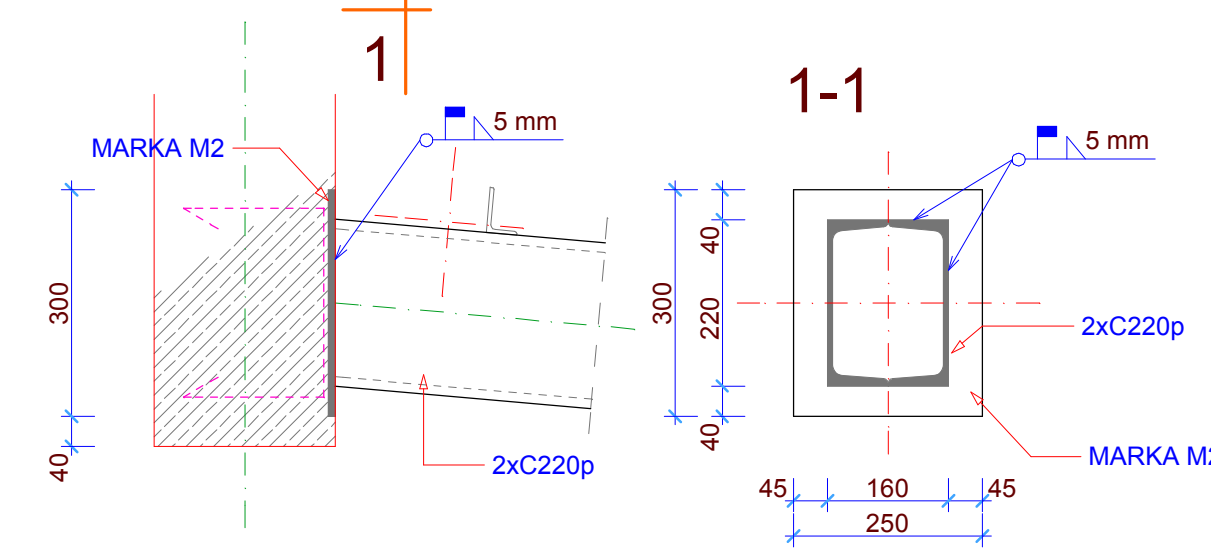


**POZ.2.4 RYGIEL STALOWY 1:20**

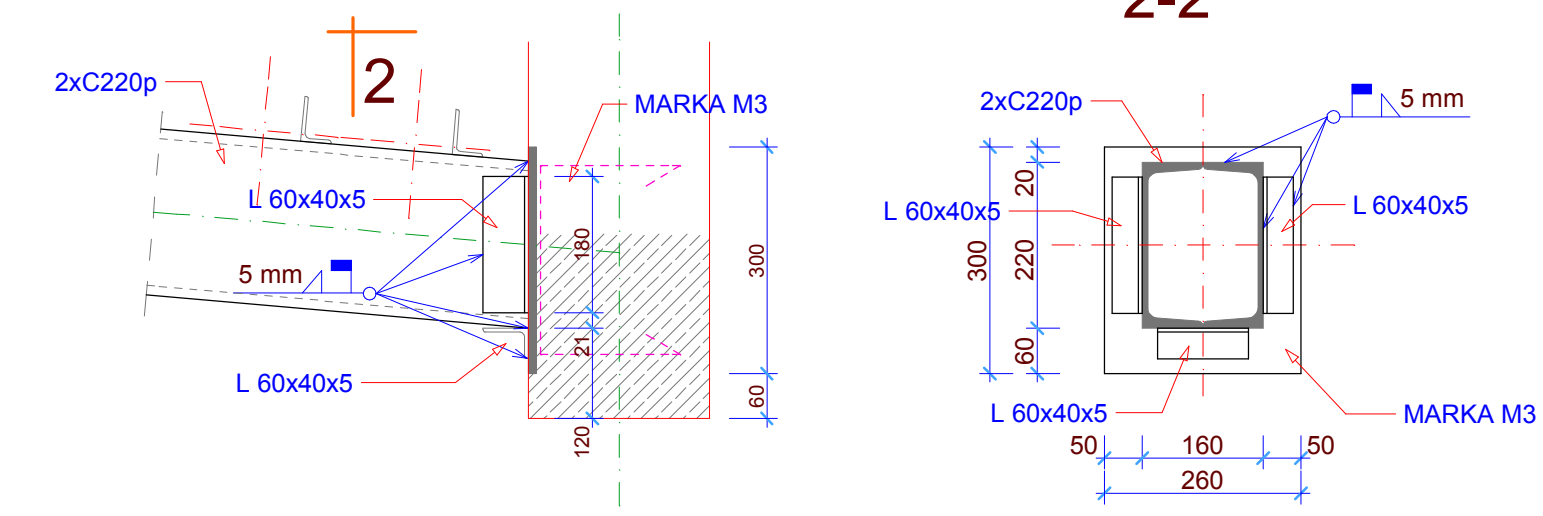
UWAGA: CEOWNIKI C220p ZESPAWAĆ W SPOSÓB SZCZELNY



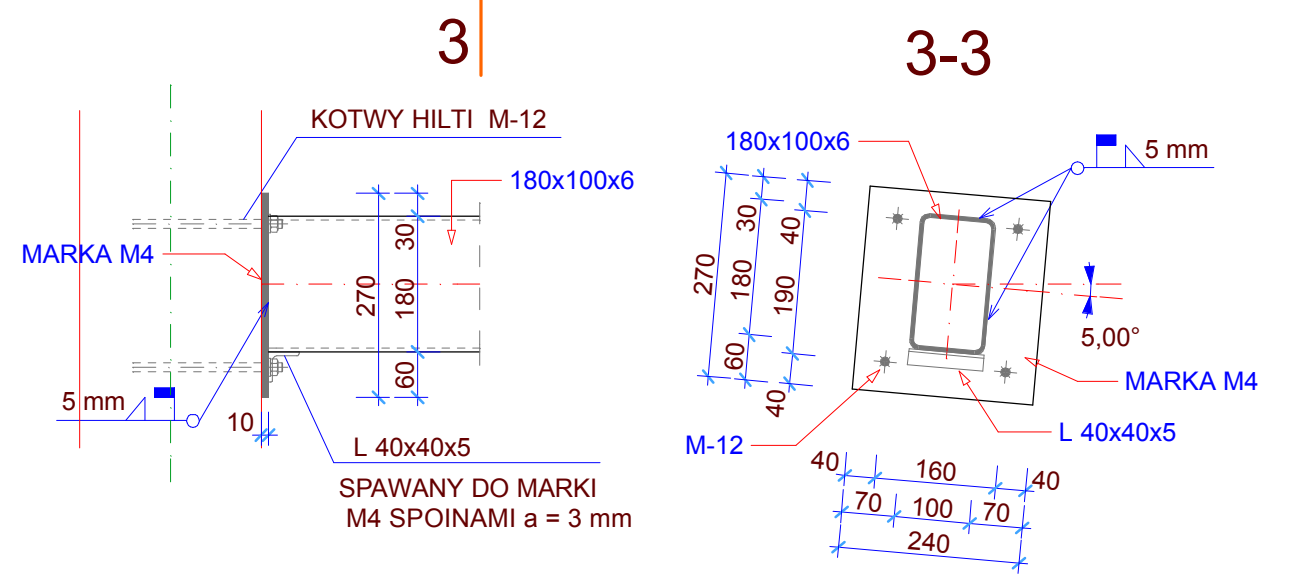
**DETAL "A"**



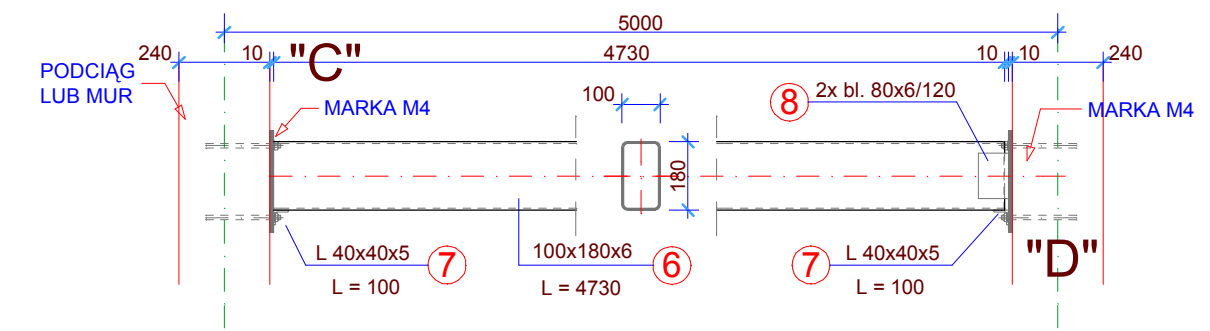
**DETAL "B"**



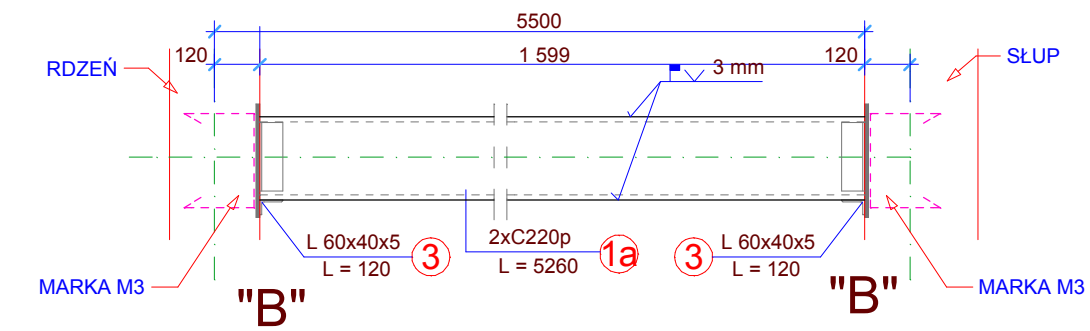
**DETAL "C"**



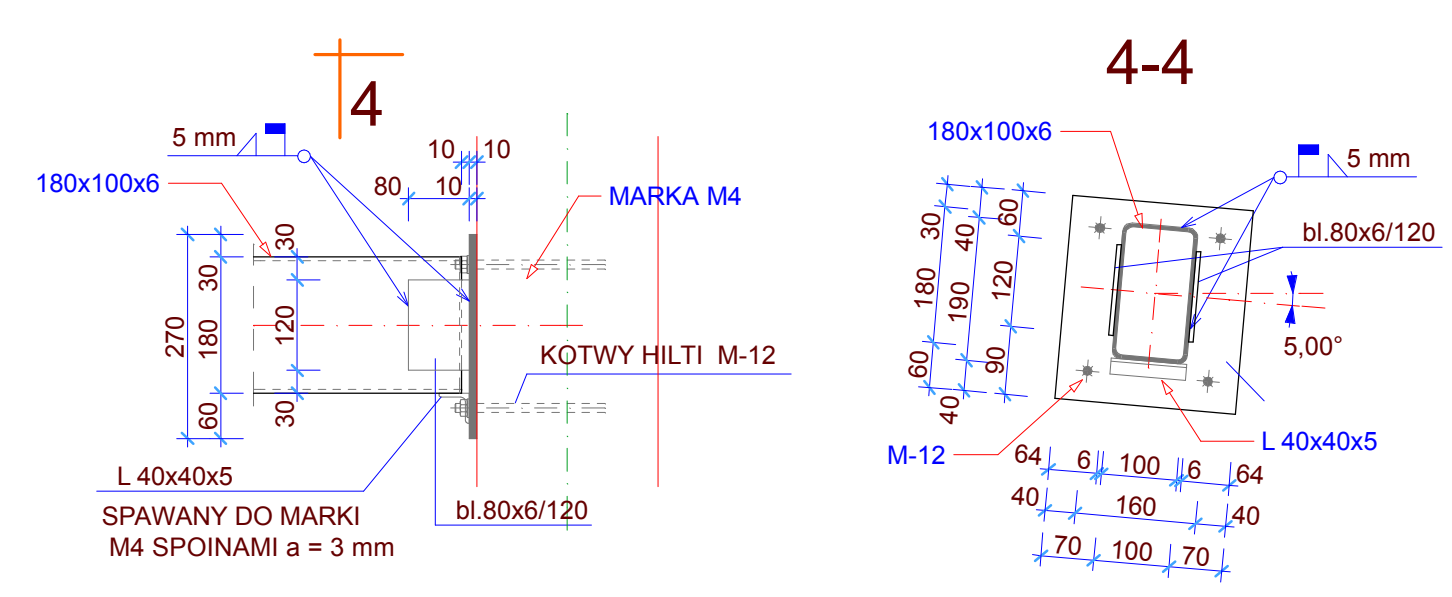
**POZ.2.1 PŁATEW STALOWA 1:20**



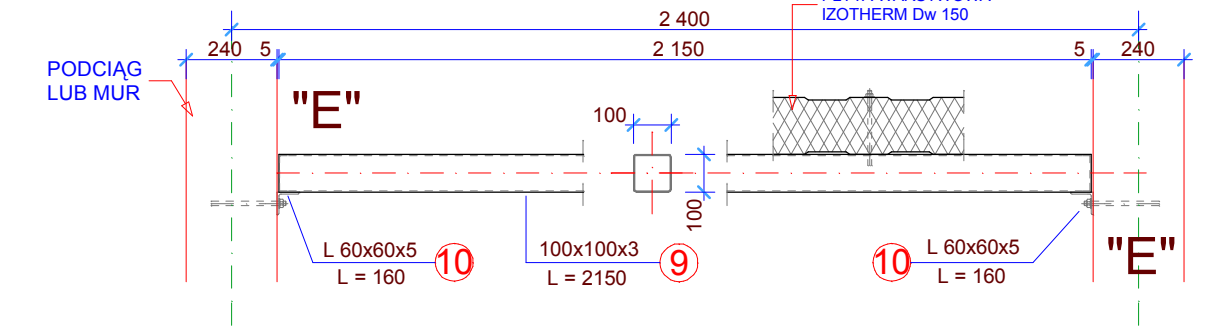
**POZ.2.4a RYGIEL ELEWACJI 1:20**



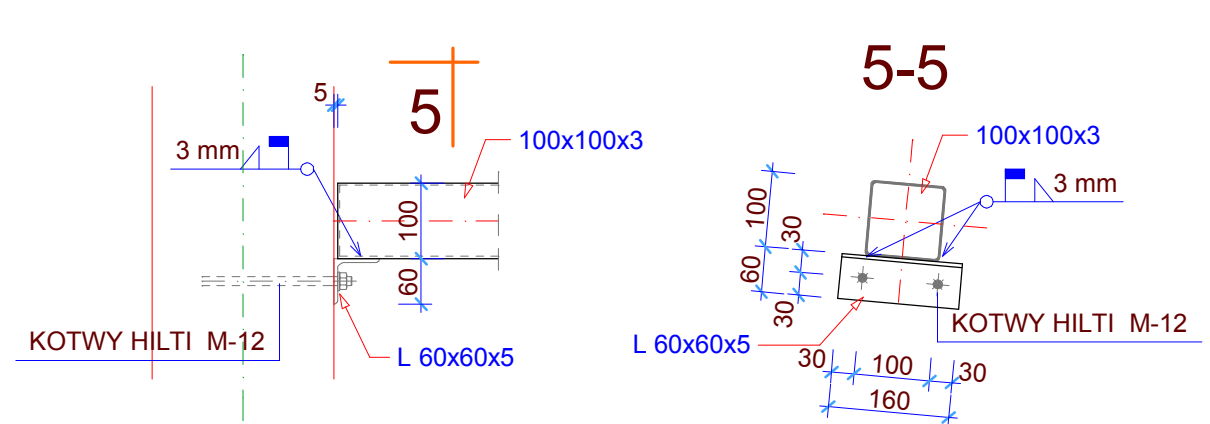
**DETAL "D"**



**POZ.2.2 PŁATEW STALOWA 1:20**



**DETAL "E"**



**WYKAZ STALI Kształtowej**

ELEMENT	ILOŚĆ ELEM. szt	NR	PROFIL	DŁUGOŚĆ		ILOŚĆ		CIĘŻAR 1 SZT. kg	CIĘŻAR kg	UWAGI
				mm	szt	W 1 ELEM. szt	kg/m.			
POZ.2.4	3	1	C220p	5326	2	2	26,3	140,07	840,44	St3S
		2	L 60x40x5	180	2	2	3,76	0,68	1,35	St3S
		3	L 60x40x5	120	6	6	3,76	0,45	8,12	St3S
MARKA M3	7	4	bl.260x100	300	1	1	20,4	6,12	42,84	St3S
		5	φ10	770	2	2	0,617	0,48	6,65	St3S
MARKA M4	36	8	bl.240x100	270	1	1	18,8	5,08	182,74	St3S
		POZ.2.1	18	6	180x100x6	4730	1	24,52	115,98	2087,63
POZ.2.1	3	6	180x100x6	5000	1	1	24,52	122,60	367,80	St3S
		18	6	180x100x6	3875	1	1	24,52	95,02	1710,27
POZ.2.1	2	6	180x100x6	2050	1	1	24,52	50,27	100,53	St3S
		18	7	L 40x40x5	100	2	2	2,97	0,30	10,69
POZ.2.1	18	8	bl.80x6	120	2	2	3,77	0,45	16,29	St3S
		POZ.2.2	38	9	100x100x3	2150	1	8,82	18,96	720,59
POZ.2.2	7	9	100x100x3	2560	1	1	8,82	22,58	158,05	St3S
		38	10	L 60x60x5	100	2	2	4,57	0,46	34,73
POZ.2.4a	2	1a	C220p	5,26	2	2	26,3	0,14	0,55	St3S
		6	L 60x40x5	120	6	6	3,76	0,45	5,41	St3S
								0,2 % NA SPOINY	12,59	ER-146
								RAZEM kg	6307,3	

UWAGA: PRZED ZAKUPEM, PRZYCIĘCIEM ELEMENTÓW SPRAWDZIĆ WYMIARY STANU ISTNIEJĄCEGO

**DETALE skala 1:10**

<b>TEMAT:</b> PROJEKT WYKONAWCZY KONSTRUKCJI BUDYNKU CENTRUM AKWAKULTURY I INŻYNIERII EKOLOGICZNEJ UW-M OLSZTYN UL. WARSZAWSKA DZ. BUD. 75 OBR.110		<b>PRACOWNIA PROJEKTOWA</b> mgr inż. Zbigniew Dąbrowski 10-681 Olsztyn, ul. Wachowskiego 1/3 ☎ (0-89) 541-17-07	
<b>RYSunek:</b> RYGLE POZ.2.4 PŁATWIE STALOWE	data:	08.2008	
opracował: mgr inż. Z. Dąbrowski upr. bud. 62/86/OI	skala:	1:20/10	
sprawdził: mgr inż. Z. Wojtal upr. bud. 62/86/OI	<b>RYS. 8</b>		

**STAL Kształtowa St3S  
ELEKTRODA ER-146**

- UWAGI:  
 1. PRZED PRZYCIĘCIEM ELEMENTÓW SPRAWDZIĆ WYMIARY STANU WYKONANEGO BUDYNKÓW  
 2. ELEMENTY PRZED MONTAŻEM OCZYŚCIĆ ZE RDZY I POMALOWAĆ FARBĄ ANTYKOROZYJNĄ  
 3. RURY STALOWE PŁATWI ZAŚLEPIĆ OD CZOŁA W SPOSÓB SZCZELNY BLACHĄ GR. 3 mm  
 4. MARKI M2 PATRZ RYS. POZ.2.3  
 5. DETALE OPARCIA PŁATWI NA RYGLU PATRZ RYS. POZ.2.3