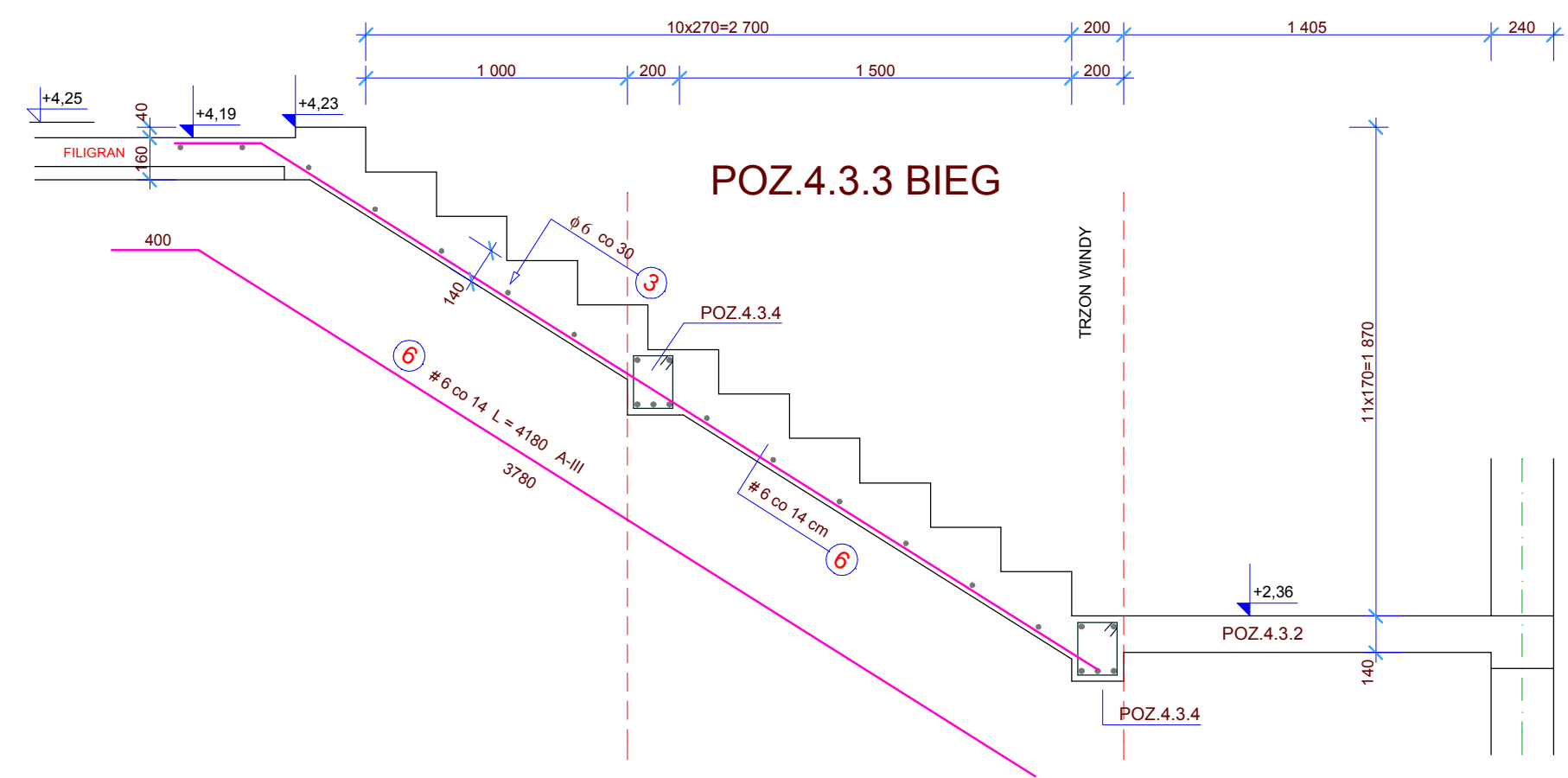


BETON B-25
STAŁ ZBROJENIOWA:
A-III (34GS) - #
A-O (StOS)

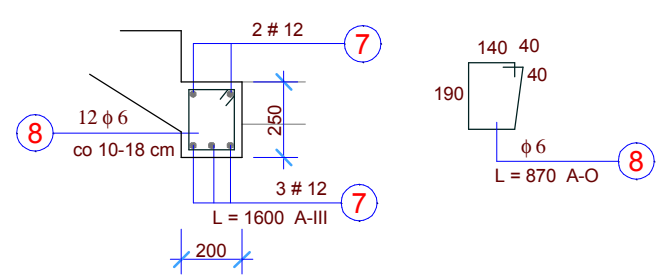
UWAGA:
 - WYPRAWA STOPNI GRUBOŚCI 2,0-3,0 CM
 - STRZEMIONA ŻEBER ZAGĘSZCZONE NA ODCINKU PRZYPODPOROWYM $c_o = L/6$



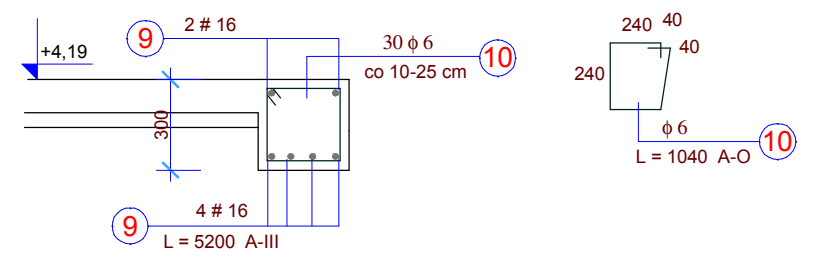
ELEMENT	ILOŚĆ ELEM. szt.	NR	φ	DŁUGOŚĆ PRETA m.	ILOŚĆ W 1 ELEM. szt.	DŁUGOŚĆ ŁĄCZNA ZBROJENIA					
						A-O φ6	A-O φ8	A-O #6	A-O #8	A-O #12	A-O #16
POZ.4.3.1	1	1	#8	3,67	6				22,0		
		2	#8	3,61	6				21,7		
		3	φ6	Σ=	31,0	31,0					
POZ.4.3.2	1	4	#8	3,95	6				23,7		
		5	#8	3,82	6				22,9		
		3	φ6	Σ=	32,0	32,0					
POZ.4.3.3	1	6	#6	4,18	11			46,0			
		3	φ6	Σ=	19,0	19,0					
POZ.4.3.4	4	7	#12	1,60	5				32,0		
		8	φ6	0,87	11	38,3					
POZ.4.3.5	1	9	#16	5,20	6					31,2	
		10	φ6	1,04	30	31,2					
RAZEM mb						151,5	0,0	46,0	90,3	32,0	31,2
kg/m.						0,222	0,395	0,222	0,395	0,888	1,58
kg						33,6	0,0	10,2	35,7	28,4	49,3
RAZEM kg						33,6			123,6		

UWAGA: PRZED ZAKUPEM, PRZYCIĘCIEM ELEMENTÓW WSZYSTKIE WYKAZY NALEŻY SPRAWDZIĆ

POZ.4.3.4 ŻEBRO



POZ.4.3.5 ŻEBRO



TEMAT: PROJEKT WYKONAWCZY KONSTRUKCJI BUDYNKU CENTRUM AKWAKULTURY I INŻYNIERII EKOLOGICZNEJ UW-M OLSZTYN UL. WARSZAWSKA DZ. BUD. 75 OBR.110		PRACOWNIA PROJEKTOWA mgr inż. Zbigniew Dąbrowski 10-681 Olsztyn, ul. Wachowskiego 1/3 ☎ (0-89) 541-17-07	
RYSUNEK: KLATKA SCHODOWA POZ.4.3		data:	08.2008
		skala:	1:25
opracował: mgr inż. Z. Dąbrowski upr. bud. 62/86/OI	sprawdził: mgr inż. Z. Wojtal upr. bud. 62/86/OI	RYS. 6	