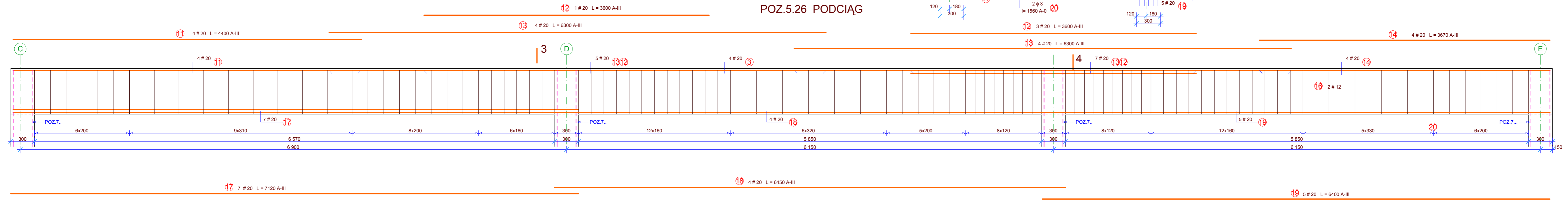
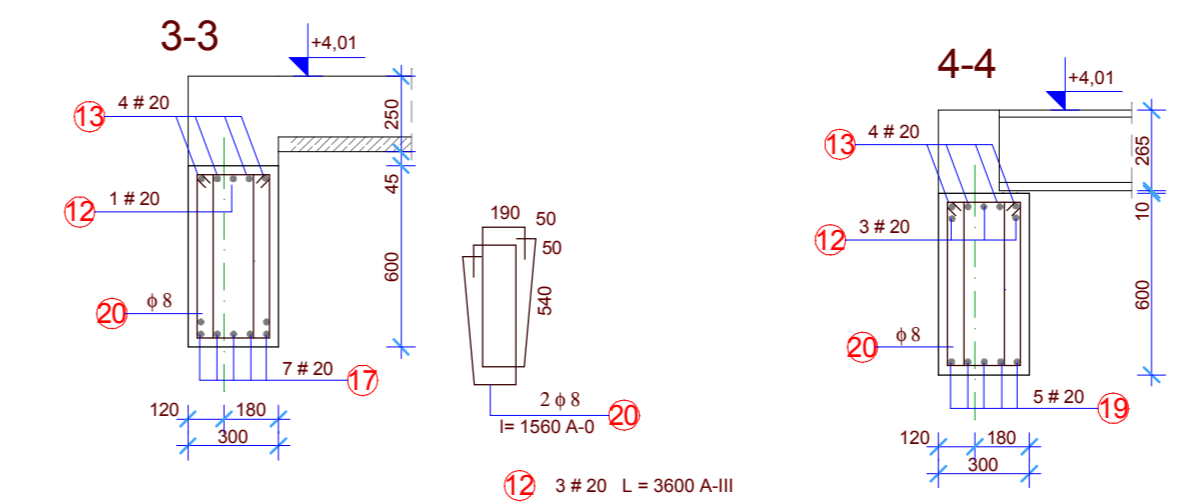
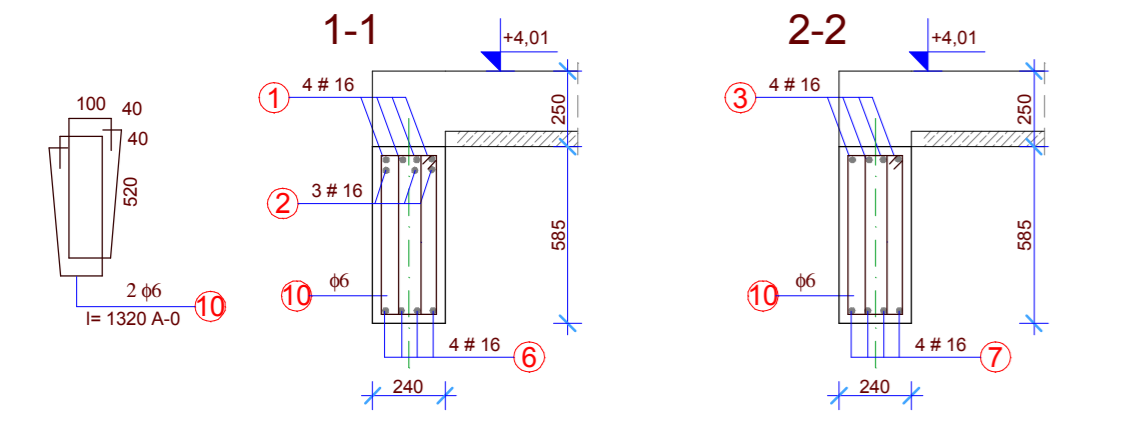


ELEMENT	ILOŚĆ ELEM. szt	NR	Ø	DŁUGOŚĆ PRETA m.	ILOŚĆ W 1 ELEM. szt	A-O					A-III				
						DŁUGOŚĆ ŁĄCZNA ZBROJENIA									
						Ø6	Ø8	Ø12	# 8	# 12	# 16	# 20			
POZ.5.22	1	1	# 16	8,50	4								34,0		
		2	# 16	3,00	5									15,0	
		3	# 16	5,10	4									20,4	
		6	# 16	4,50	4									18,0	
		7	# 16	4,55	8									36,4	
		8	# 12	3,15	4							12,6			
		9	# 12	2,65	4							10,6			
		10	Ø 6	1,32	246			324,7							
		11	# 20	4,40	4										17,6
		12	# 20	3,60	4										14,4
13	# 20	6,30	8										50,4		
14	# 20	3,67	4										14,7		
17	# 20	7,12	7										49,8		
18	# 20	6,45	4										25,8		
19	# 20	6,40	5										32,0		
20	Ø 8	1,56	188			293,3									
RAZEM mb						324,7	293,3	0,0	0,0	23,2	123,8	204,7			
kg/m.						0,222	0,395	0,888	0,395	0,888	1,58	2,47			
kg						72,1	115,8	0,0	0,0	20,6	195,6	505,7			
RAZEM kg						187,9			721,9						

UWAGA: PRZED ZAKUPEM, PRZYCIĘCIEM ELEMENTÓW WSZYSTKIE WYKAZY NALEŻY SPRAWDZIĆ



BETON B-25
STAL ZBROJENIOWA
A-III (34GS) #, A-O (StOS)

UWAGA:
 1.BETON W SZALUNKU WIBROWANY MECHANICZNIE, ROZSZALOWANIE PODCIĄGÓW
 PO UZYSKANIU WYTRZYMAŁOŚCI 0,7x R 28 dni

TEMAT: PROJEKT WYKONAWCZY KONSTRUKCJI BUDYNKU CENTRUM AKWAKULTURY I INŻYNIERII EKOLOGICZNEJ UW-M OLSZTYN UL. WARSZAWSKA DZ. BUD. 75 OBR.110		PRACOWNIA PROJEKTOWA mgr inż. Zbigniew Dąbrowski 10-681 Olsztyn, ul. Wachowskiego 1/3 ☎ (0-89) 541-17-07	
RYSUNEK: POZ.5.0 PODCIĄGI		data:	08.2008
opracował: mgr inż. Z. Dąbrowski upr. bud. 62/86/OI		skala:	1:25
sprawdził: mgr inż. Z. Wojtal upr. bud. 62/86/OI		RYS. 15	