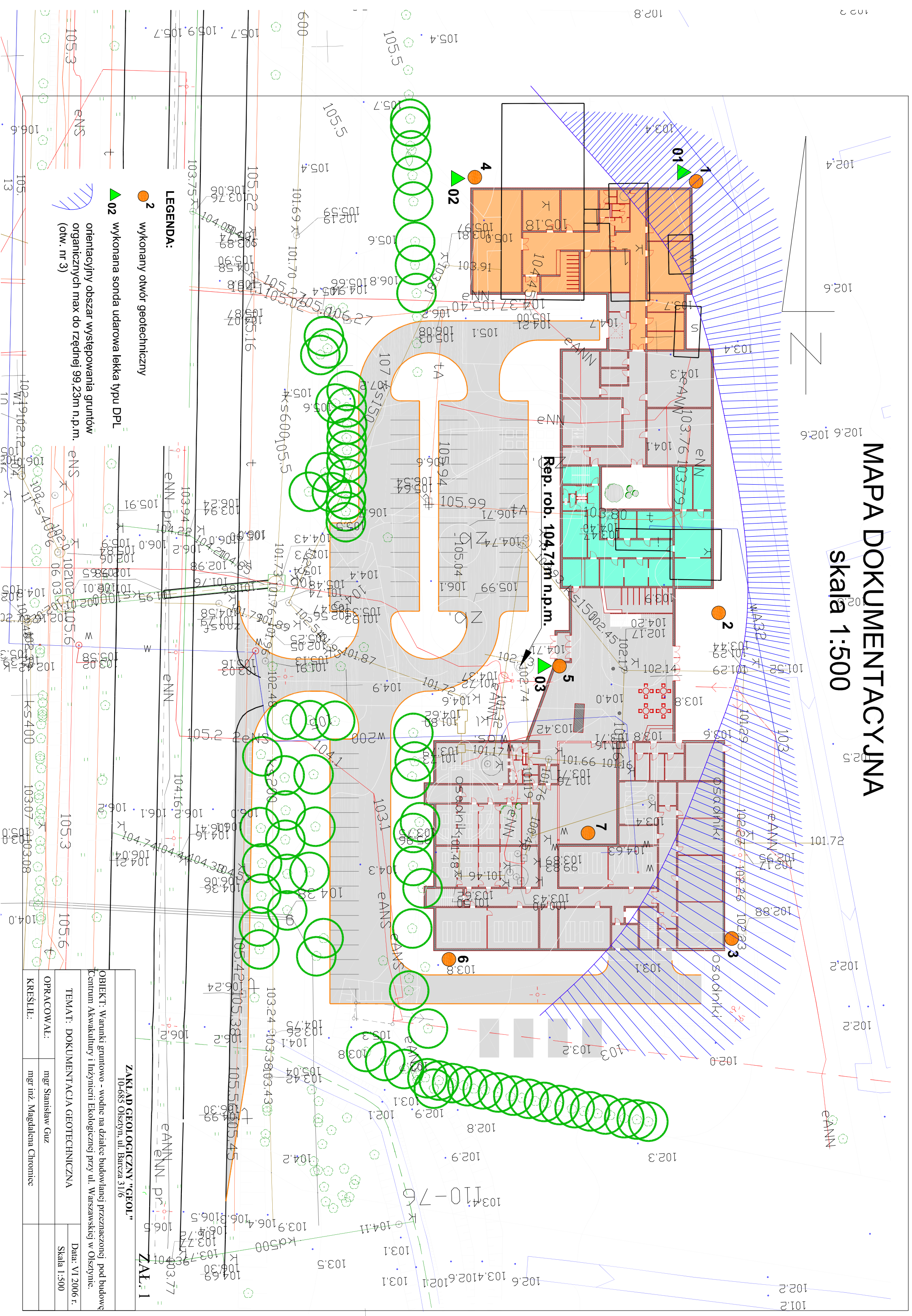


MAPA DOKUMENTACYJNA

skala 1:500



LEGENDA:

2 wykonany otwór geotechniczny

02 wykonana sonda uderowa lekka typu DPL

orientacyjny obszar występowania gruntów organicznych max do rzędnej 99,23m n.p.m. (otw. nr 3)

ZAKŁAD GEOLOGICZNY "GEOI"
10-685 Olsztyn, ul. Barcza 31/6

ZAL. 1

OBIEKT: Warunki geotechniczne - wodne na działce budowlanej przeznaczonej pod budowę Centrum Akwakultury i Inżynierii Ekologicznej przy ul. Warszawskiej w Olsztynie.

TEMAT: DOKUMENTACJA GEOTECHNICZNA

Data: VI 2006 r.
Skala 1:500

OPRACOWAŁ: mgr Stanisław Guz

KRESIŁ: mgr inż. Magdalena Chromiec