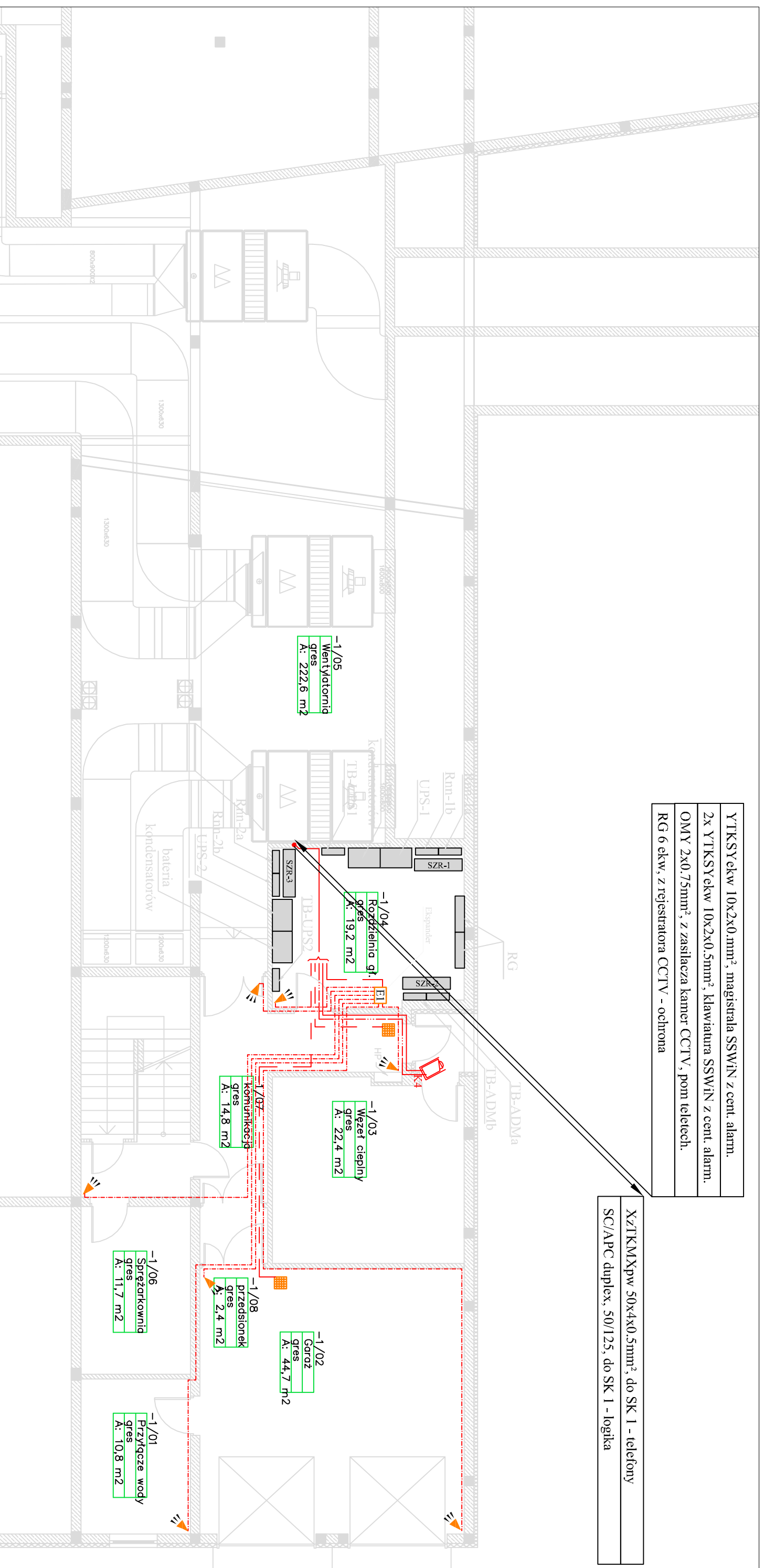


YTKSY ekw 10x2x0.5mm², magistrala SSWiN z cent. alarm.
 2x YTKSY ekw 10x2x0.5mm², klawiatura SSWiN z cent. alarm.
 OMY 2x0.75mm², z zasilacza kamer CCTV, pom teletech.
 RG 6 ekw, z rejestratora CCTV - ochrona



XZTKMXPw 50x4x0.5mm², do SK 1 - telefony
 SC/APC duplex, 50/125, do SK 1 - logika



LEGENDA

- czujka alarmowa BLP1 "Bosch"
- kamera zewnętrzna LTC0620/11 "Bosch"
- klawiatura INT-KLCDR-BL w obudowie OBU-M-LCD - SSWiN
- podcentrala SSWiN CA-64PP "Bosch"
- przewód RG 6 ekw
- przewód YTTDY ekw 8x0.5 mm²
- przewód YTKSY ekw 10x2x0.5 mm²
- przewód OMY 2x0.75 mm²

Rzut piwnicy - wewnętrzne instalacje teletechniczne

			
PRONAD PRACOWNIA INŻYNIERSKA I PROJEKCYJNA ul. Kosciuszki 13 tel. 0-89 543 02 63 fax 0-89 533 75 49		PRIMA POSADA FIRMIA POSADA ISO 9001 - 2000	
OBIEKT:	Centrum Akwakultury i Inż. Ekologicznej UWM dz. nr 75, obr. 110, ul. Warszawska, Olsztyn	Biuro:	ELEKTRYCZNA
TEMAT:	Rzut piwnicy - wewnętrzne instalacje teletechniczne	Data:	08.2008 r.
PROJEKTOWAŁ:	inż. Jarosław Kukliński upr. budl. 107/01/OI	Skala:	1:100
OPRACOWAŁ:	mgr inż. Daniel Filipowicz	Nr rys.:	E-12
SPRAWDZIŁ:	inż. Jarosław Kopec upr. budl. W.A.M.0137/PV/OE/05		

Firma używa oprogramowania CoreDraw 8.0 nr licencji D809XKJ1651902 / AutoCAD LT 2007 nr licencji 05727181453-9000