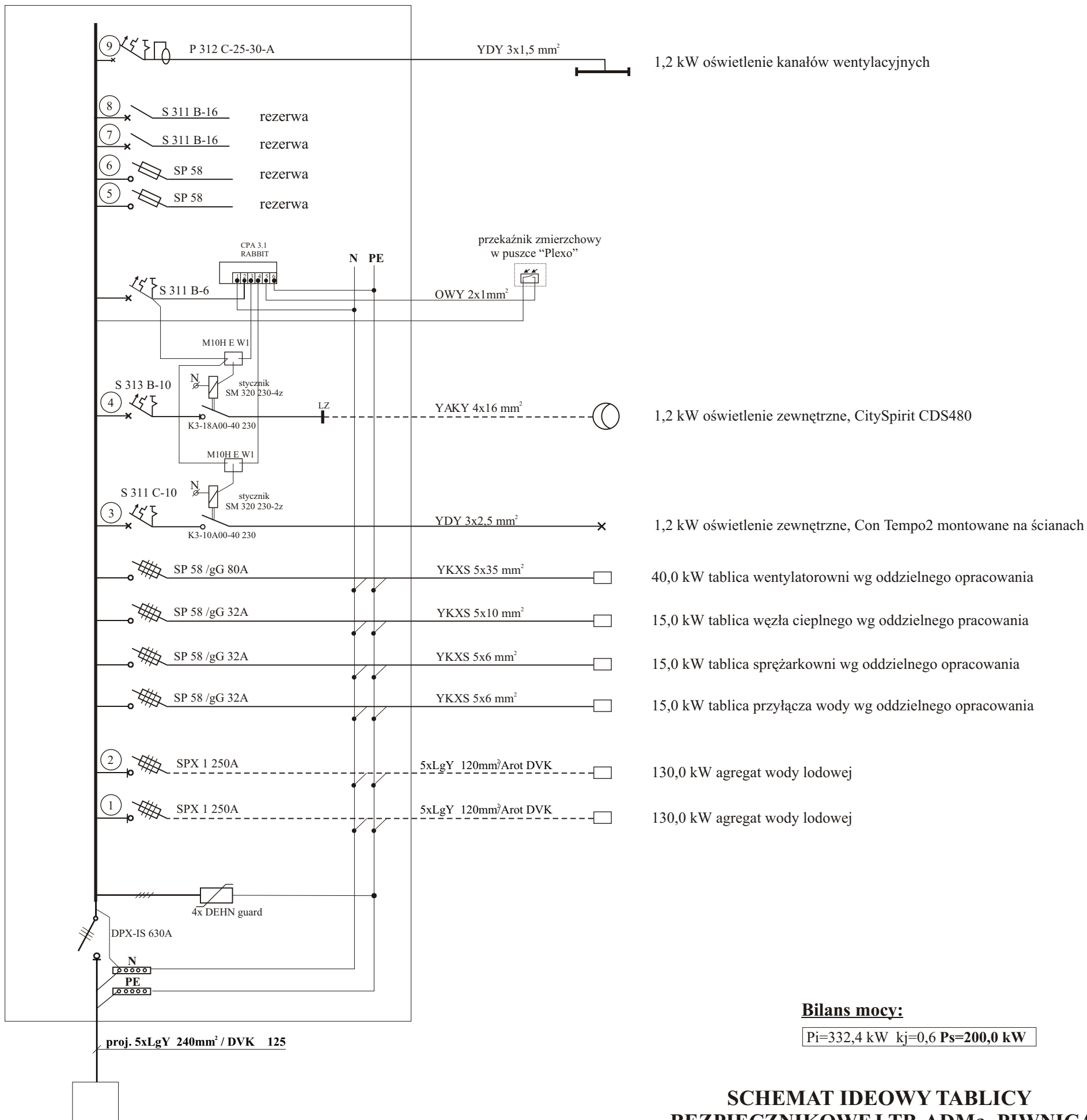


**SCHEMAT IDEOWY TABLICZY BEZPIECZNIKOWEJ:
TB-ADMa**

**Proj. tablica bezpiecznikowa TB-ADMa w obudowie
XI³ 400 (1500x575x175mm), 168 moduły prod. "Legrand"**



Bilans mocy:

Pi=332,4 kW k_j=0,6 Ps=200,0 kW

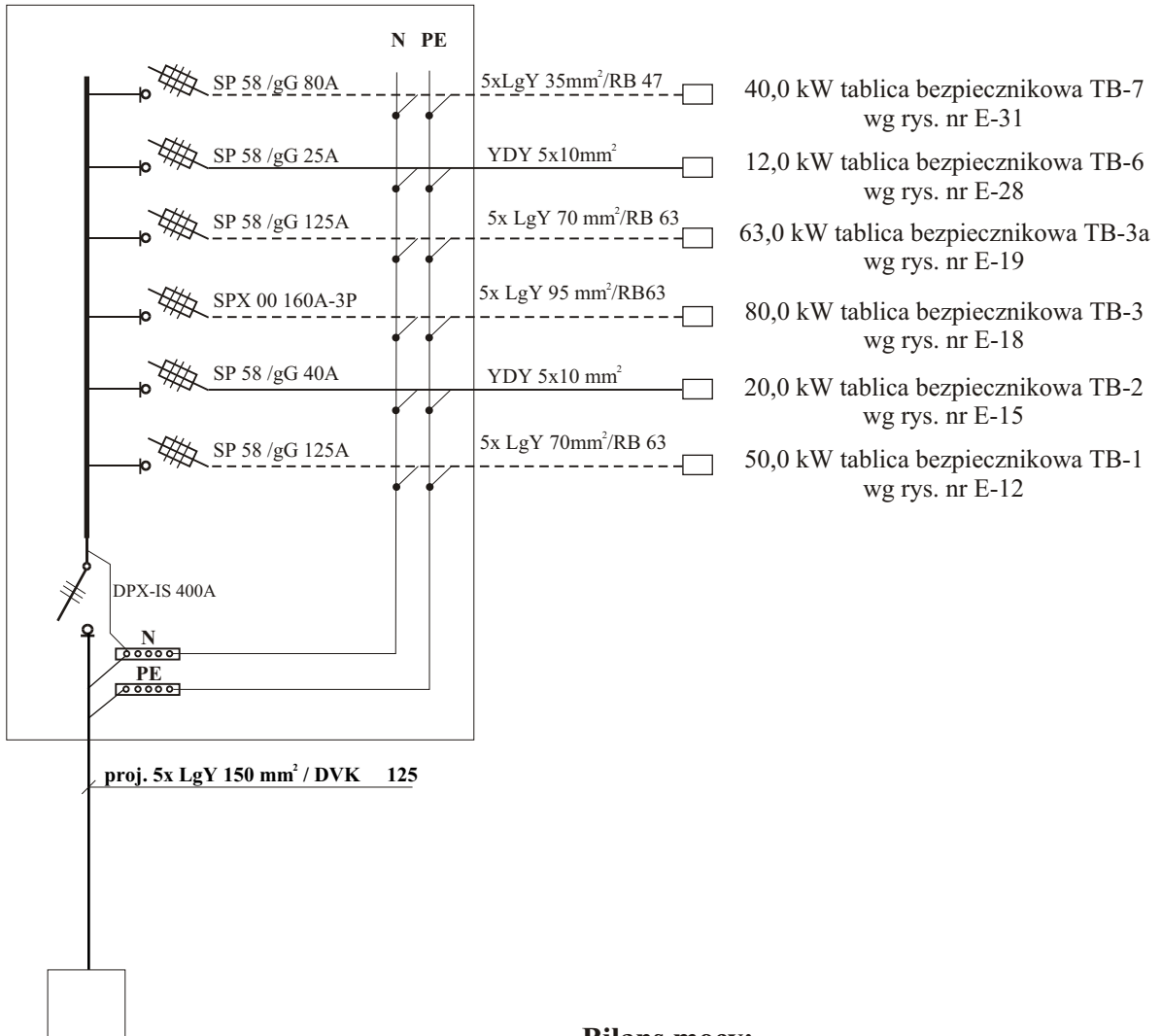
**SCHEMAT IDEOWY TABLICZY
BEZPIECZNIKOWEJ TB-ADMa, PIWNICA**

	Firma Usługowa PRONAD PROJEKTOWANIE NADZÓR WYKONAWSTWO	10-502 Olsztyn ul. Kościuszki 13 tel. 0-89 543 02-63 fax 0-89 533 75 49		FIRMA POSIADA ISO 9001:2000
Obiekt:	Centrum Akwakultury i Inż. Ekologicznej UWM dz. nr 75, obr. 110, ul. Warszawska, Olsztyn		Branża: Elektryczna	Data: 08.2008r.
Rysunek:	Schemat ideowy tablicy bezpiecznikowej administracyjnej TB-ADMa		Skala: b/s	Nr rys.: E-4
Projektował:	inż. JAROSŁAW KUKLIŃSKI upr. bud. 107/01/01		Podpis:	
Opracował:	mrg inż. DANIEL FILIPOWICZ			
Sprawił:	inż. JAROSŁAW KOPER upr. bud. WAM/0137/PWOE/05			

**Obudowę i osprzęt modułowy
zastosować firmy-"Legrand"**

SCHEMAT IDEOWY ROZDZIELNICY: R-nn1a

**Proj. rozdzielnica R-nn1a w obudowie
XI³ 400, 168 moduły prod. "Legrand"**



**Rozdzielnia RG
wg oddz. opracowania**

Bilans mocy:

Pi=265,0 kW kj=0,6 Ps=160,0 kW

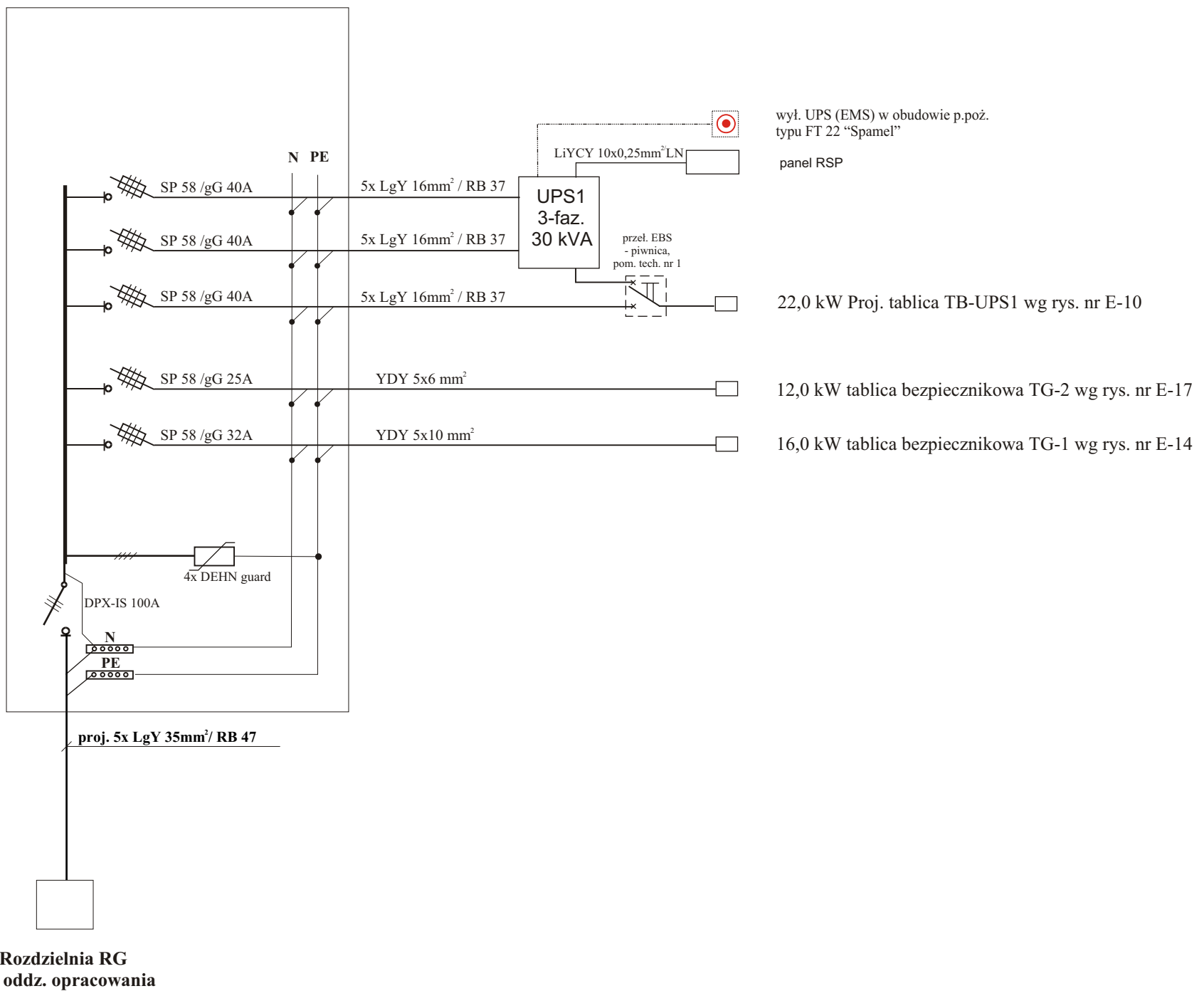
SCHEMAT IDEOWY ROZDZIELNICY R-nn1a, PIWNICA

**Obudowę i osprzęt modułowy
zastosować firmy-"Legrand"**

 <p style="font-size: small;">Firma Usługowa PRONAD PROJEKTOWANIE NADZÓR WYKONAWSTWO</p>	<p style="font-size: x-small;">10-502 Olsztyn ul. Kościuszki 13 tel. 0-89 543 02-63 fax 0-89 533 75 49</p>	 <p style="font-size: x-small;">FIRMA POSIADA ISO 9001:2000</p>
Obiekt:	Centrum Akwakultury i Inż. Ekologicznej UWM dz. nr 75, obr. 110, ul. Warszawska, Olsztyn	Branża: Elektryczna Data: 08.2008r.
Rysunek:	Schemat ideowy rozdzielni R-nn1a	Skala: b/s Nr rys.: E-6 Podpis:
Projektował:	inż. JAROSŁAW KUKLIŃSKI upr. bud. 107/01/OI	
Opracował:	mrg inż. DANIEL FILIPOWICZ	
Sprawił:	inż. JAROSŁAW KOPER upr. bud. WAM/0137/PW0E/05	
Firma używa oprogramowania CorelDraw 8.0. nr licencji D89XR-J31651902 / AutoCAD LT 2007 nr licencji 05727-181452-9000		

**SCHEMAT IDEOWY ROZDZIELNICY:
R-nn1b**

**Proj. rozdzielnicar-nn1b w obudowie
XI³ 400, 168 moduły prod. "Legrand"**



Bilans mocy:

Pi=54,0 kW kj=0,74 Ps=40,0 kW

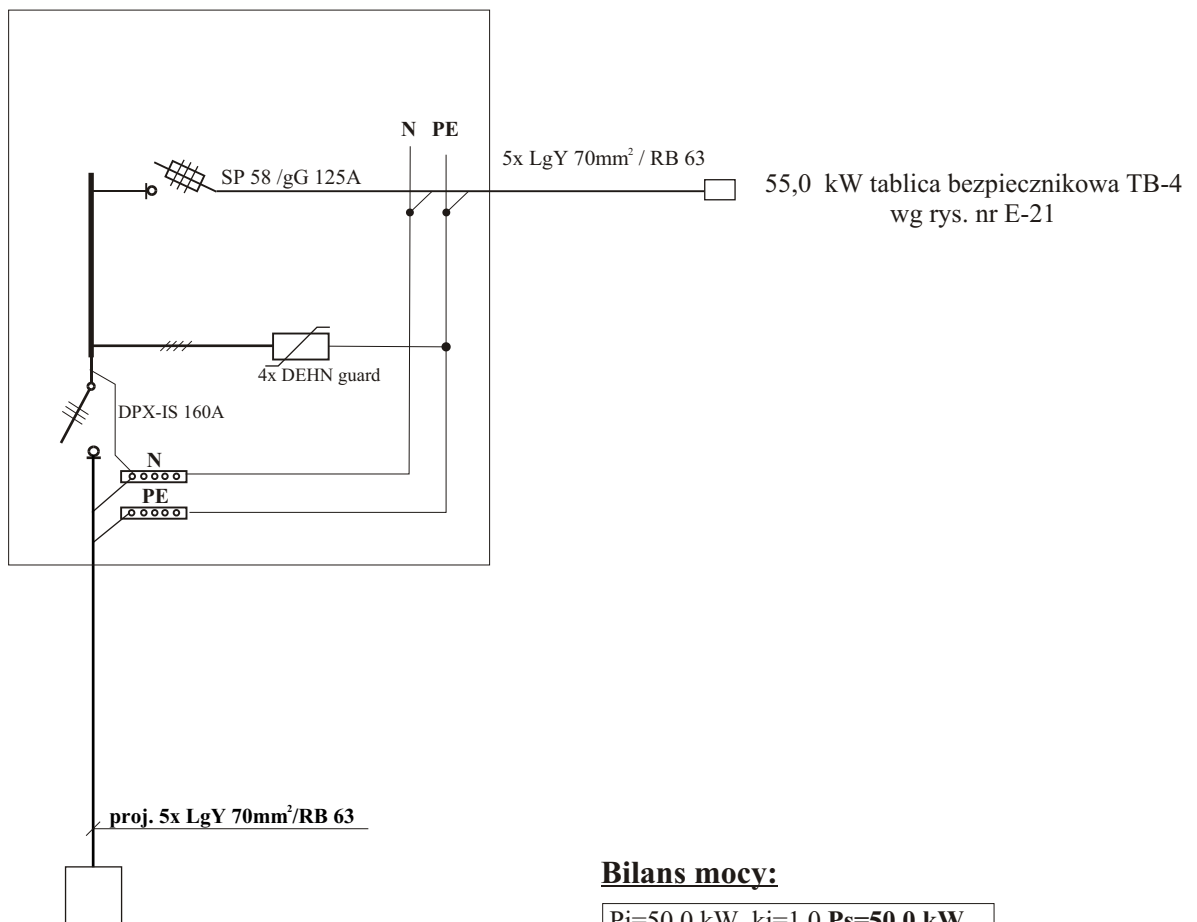
**SCHEMAT IDEOWY ROZDZIELNICY
R-nn1b, PIWNICA**

	Firma Usługowa PRONAD PROJEKTOWANIE NADZÓR WYKONAWSTWO	10-502 Olsztyn ul. Kościuszki 13 tel. 0-89 543 02-63 fax 0-89 533 75 49		FIRMA POSIADA ISO 9001:2000
Obiekt:	Centrum Akwakultury i Inż. Ekologicznej UWM dz. nr 75, obr. 110, ul. Warszawska, Olsztyn		Branża: Elektryczna	Data: 08.2008r.
Rysunek:	Schemat ideowy rozdzielnicy R-nn1b		Skala: b/s	Nr rys.: E-7
Projektował:	inż. JAROSŁAW KUKLIŃSKI upr. bud. 107/01/OI		Podpis:	
Opracował:	mrg inż. DANIEL FILIPOWICZ			
Sprawił:	inż. JAROSŁAW KOPER upr. bud. WAM/0137/PWOE/05			

**Obudowę i osprzęt modułowy
zastosować firmy-"Legrand"**

SCHEMAT IDEOWY ROZDZIELNICY: R-nn2a

**Proj. rozdzielnica R-nn2a w obudowie
XI³ 160, 96 moduły prod. "Legrand"**



**Rozdzielnia RG
wg oddz. opracowania**

Bilans mocy:

Pi=50,0 kW kj=1,0 Ps=50,0 kW

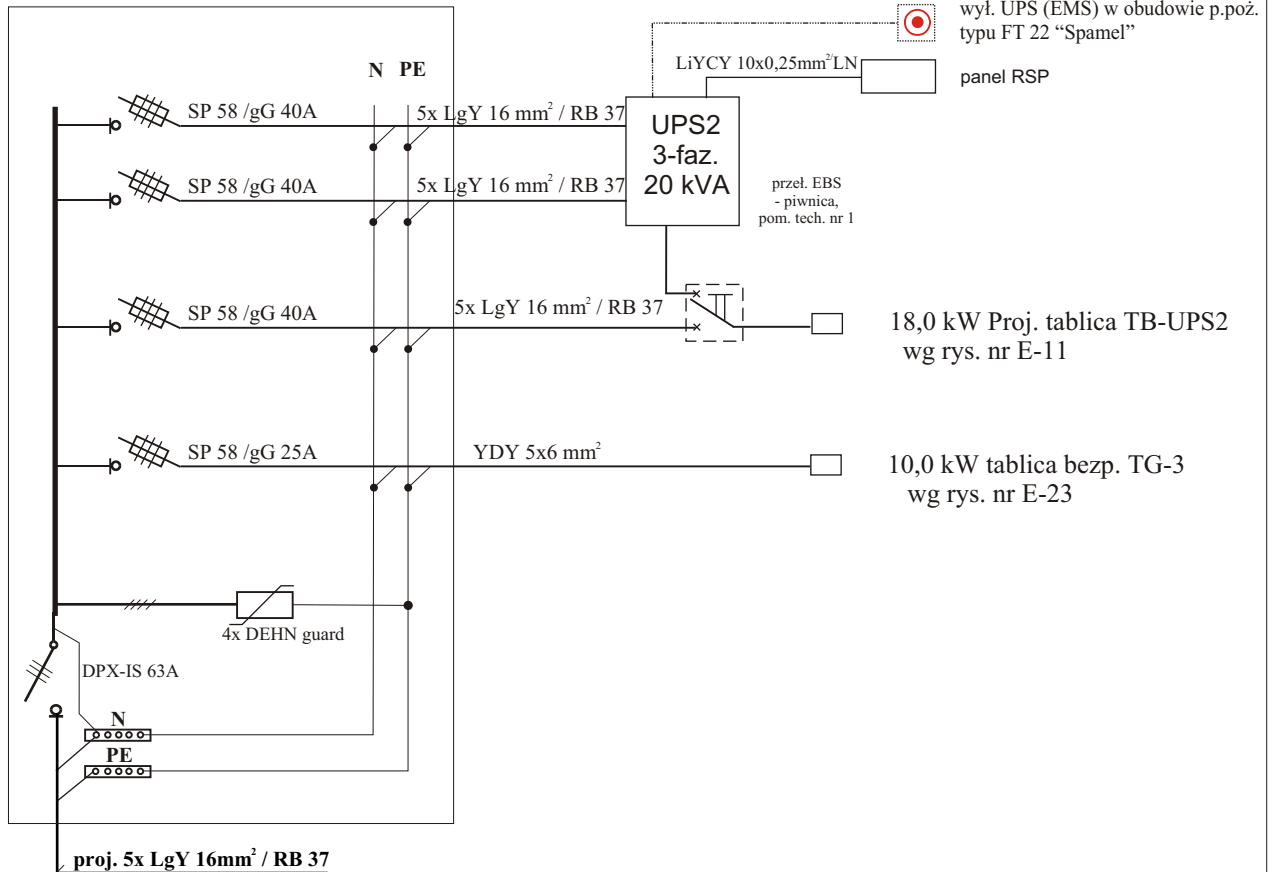
SCHEMAT IDEOWY ROZDZIELNICY R-nn2a, PIWNICA

 <p style="font-size: small;">Firma Usługowa PRONAD PROJEKTOWANIE NADZÓR WYKONAWSTWO</p>	<p style="font-size: x-small;">10-502 Olsztyn ul. Kościuszki 13 tel. 0-89 543 02-63 fax 0-89 533 75 49</p>	 <p style="font-size: x-small;">FIRMA POSIADA ISO 9001:2000</p>
Obiekt:	Centrum Akwakultury i Inż. Ekologicznej UWM dz. nr 75, obr. 110, ul. Warszawska, Olsztyn	Branża: Elektryczna Data: 08.2008r.
Rysunek:	Schemat ideowy rozdzielnicy R-nn2a	Skala: b/s Nr rys.: E-8 Podpis:
Projektował: Opracował: Sprawdził:	inż. JAROSŁAW KUKLIŃSKI upr. bud. 107/01/OI mrg inż. DANIEL FILIPOWICZ inż. JAROSŁAW KOPER upr. bud. WAM/0137/PW0E/05	
Firma używa oprogramowania CorelDraw 8.0. nr licencji D89XR-J31651902 / AutoCAD LT 2007 nr licencji 05727-181452-9000		

**Obudowę i osprzęt modułowy
zastosować firmy-"Legrand"**

SCHEMAT IDEOWY ROZDZIELNICY: R-nn2b

**Proj. rozdzielnica R-nn2b w obudowie
XI³ 160, 96 moduły prod. "Legrand"**




proj. 5x LgY 16mm² / RB 37

**Rozdzielnia RG
wg oddz. opracowania**

Bilans mocy:

Pi=28,0 kW kj=0,71 Ps=20,0 kW

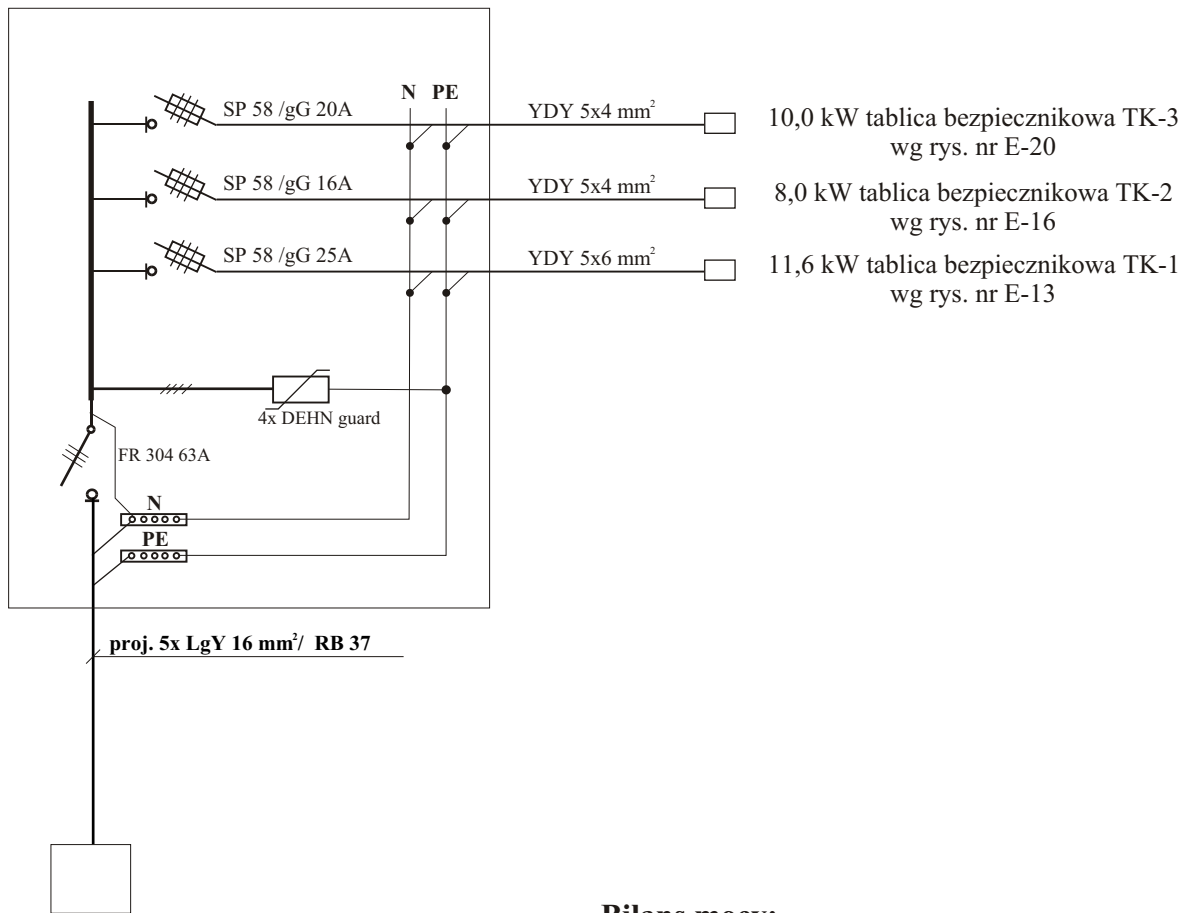
SCHEMAT IDEOWY ROZDZIELNICY R-nn2b, PIWNICA

 Firma Usługowa PRONAD PROJEKTOWANIE NADZÓR WYKONAWSTWO		10-502 Olsztyn ul. Kościuszki 13 tel. 0-89 543 02-63 fax 0-89 533 75 49		 FIRMA POSIADA ISO 9001:2000	
Obiekt:	Centrum Akwakultury i Inż. Ekologicznej UWM dz. nr 75, obr. 110, ul. Warszawska, Olsztyn	Branża:	Elektryczna	Data:	08.2008r.
Rysunek:	Schemat ideowy rozdzielnicy R-nn2b	Skala:	b/s	Nr rys.:	E-9
Projektował:	inż. JAROSŁAW KUKLIŃSKI upr. bud. 107/01/OI	Podpis:			
Opracował:	mrg inż. DANIEL FILIPOWICZ				
Sprawdził:	inż. JAROSŁAW KOPER upr. bud. WAM/0137/PWOWE/05				

**Obudowę i osprzęt modułowy
zastosować firmy "Legrand"**

SCHEMAT IDEOWY TABLICY: TB-UPS1

**Proj. tablicy TB-UPS1 w obudowie
Ekinox TX 3x18, 54 moduły prod. "Legrand"**





**Proj. UPS1
wg rys. nr E-4**

Bilans mocy:

$P_i=29,6 \text{ kW}$ $k_j=0,74$ $P_s=22,0 \text{ kW}$

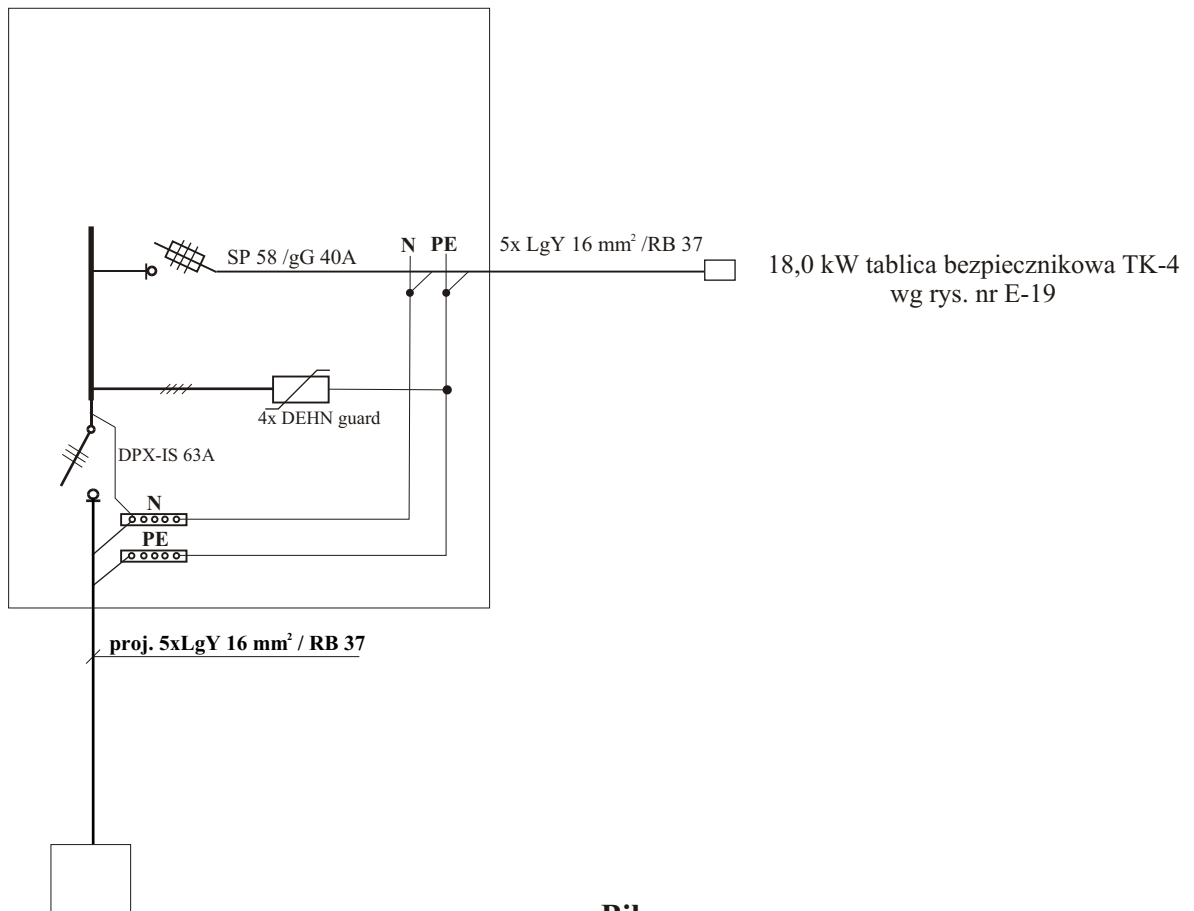
SCHEMAT IDEOWY TABLICY TB-UPS1, PIWNICA

	Firma Usługowa PRONAD <small>PROJEKTOWANIE NADZÓR WYKONAWSTWO</small>	<small>10-502 Olsztyn ul. Kościuszki 13 tel. 0-89 543 02-63 fax 0-89 533 75 49</small>		<small>FIRMA POSIADA ISO 9001:2000</small>
Obiekt:	Centrum Akwakultury i Inż. Ekologicznej UWM dz. nr 75, obr. 110, ul. Warszawska, Olsztyn	Branża:	Elektryczna	
		Data:	08.2008r.	
Rysunek:	Schemat ideowy tablicy TB-UPS1	Skala:	b/s	
		Nr rys.:	E-10	
		Podpis:		
Projektował:	inż. JAROSŁAW KUKLIŃSKI upr. bud. 107/01/OI			
Opracował:	mrg inż. DANIEL FILIPOWICZ			
Sprawdził:	inż. JAROSŁAW KOPER upr. bud. WAM/0137/PW/OE/05			
<small>Firma używa oprogramowania CorelDraw 8.0. nr licencji D89XR-J31651902 / AutoCAD LT 2007 nr licencji 05727-181452-9000</small>				

**Obudowę i osprzęt modułowy
zastosować firmy-"Legrand"**

SCHEMAT IDEOWY TABLICY: TB-UPS2

**Proj. tablicy TB-UPS2 w obudowie
Ekinox TX 2x18, 36 moduły prod. "Legrand"**





**Proj. UPS2
wg rys. nr E-6**

Bilans mocy:

Pi=18,0 kW kj=1,0 Ps=18,0 kW

SCHEMAT IDEOWY TABLICY TB-UPS2, PIWNICA

**Obudowę i osprzęt modułowy
zastosować firmy-"Legrand"**

	Firma Usługowa PRONAD <small>PROJEKTOWANIE NADZÓR WYKONAWSTWO</small>	10-502 Olsztyn ul. Kościuski 13 tel. 0-89 543 02-63 fax 0-89 533 75 49	 FIRMA POSIADA ISO 9001:2000
Obiekt:	Centrum Akwakultury i Inż. Ekologicznej UWM dz. nr 75, obr. 110, ul. Warszawska, Olsztyn		Branża: Elektryczna
Rysunek:	Schemat ideowy tablicy TB-UPS2		Data: 08.2008r.
Projektował:	inż. JAROSŁAW KUKLIŃSKI upr. bud. 107/01/01		Skala: b/s
Opracował:	mrg inż. DANIEL FILIPOWICZ		Nr rys.: E-11
Sprawdził:	inż. JAROSŁAW KOPER upr. bud. WAM/0137/PW0E/05		Podpis:
Firma używa oprogramowania CorelDraw 8.0. nr licencji D89XR-J31651902 / AutoCAD LT 2007 nr licencji 05727-181452-9000			