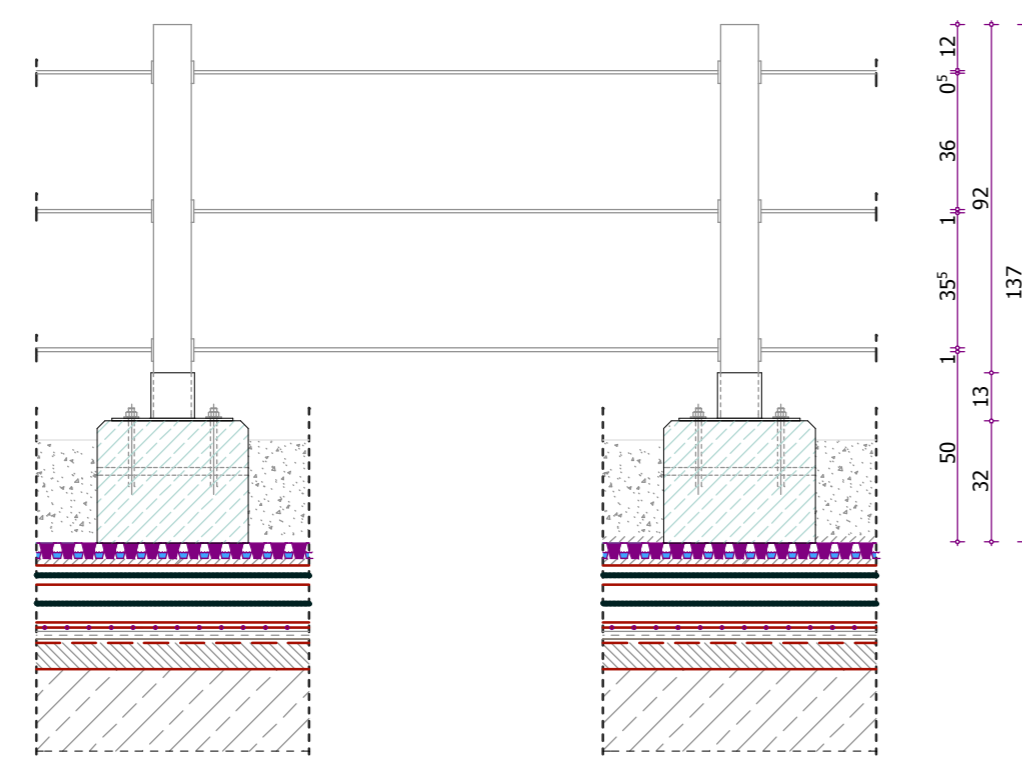
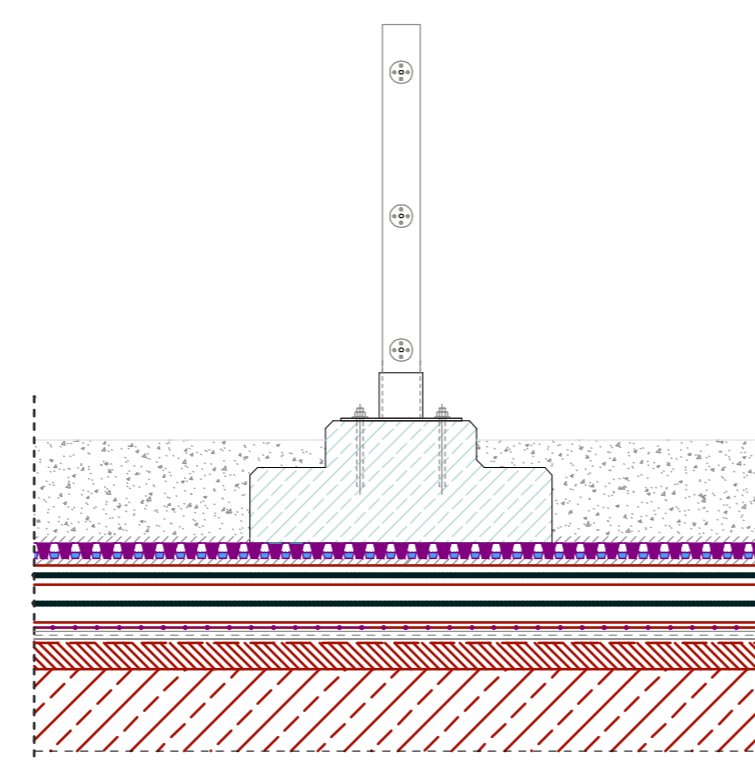


DETAL nr 11 skala 1:20

Bariera na dachu zielonym

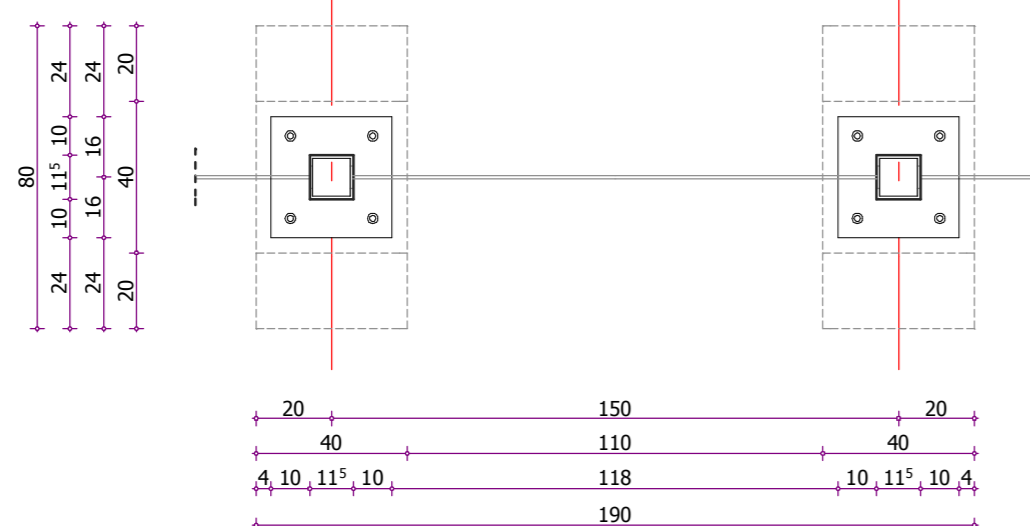


WIDOK/PRZEKRÓJ PODŁUŻNY skala 1:20



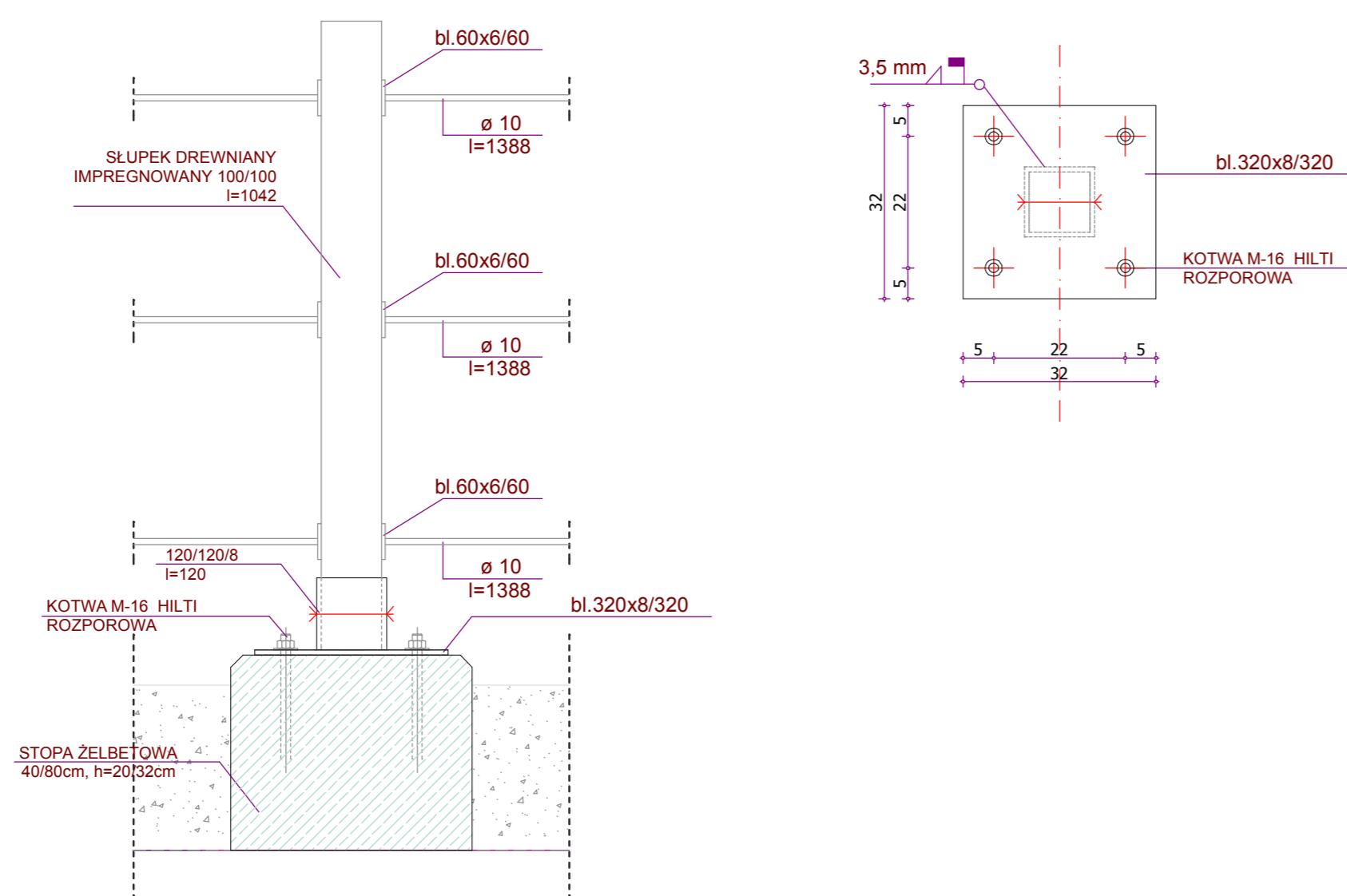
WIDOK/PRZEKRÓJ POPRZECZNY skala 1:20

uwaga: max. rozstaw słupków 150cm.



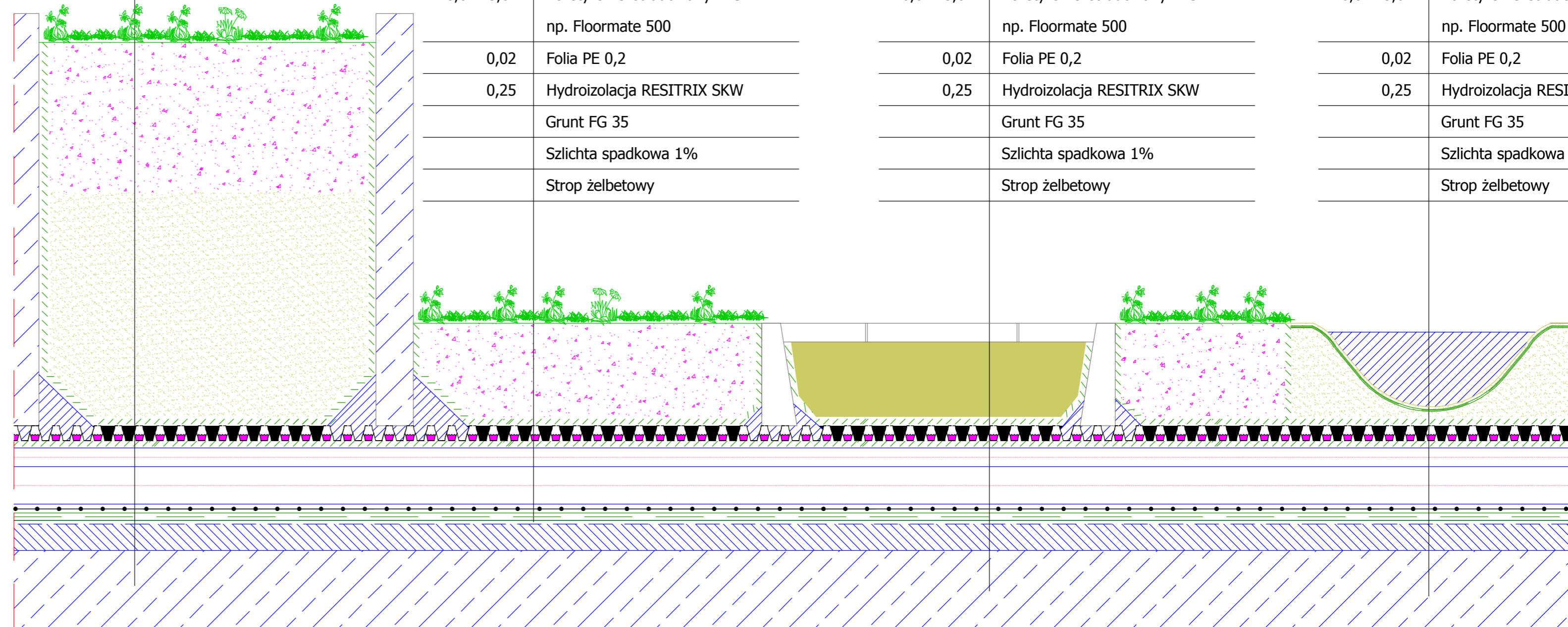
RZUT skala 1:20

BARIERA NA DACHU ZIELONYM - DETAL POŁĄCZEŃ skala 1:10



Rośliny	
40,0	Substrat glebowy
60,0	Substrat mineralny
0,1	Włóknina filtracyjna SF
Wypełnienie drobnym kruszywem	
4,0	Drenaż FLORADRAIN FD 40
0,1	Folia dyfuzyjna TGV 21
10,0 + 5,0	Polistyren ekstrudowany XPS np. Floormate 500
0,02	Folia PE 0,2
0,25	Hydroizolacja RESITRIX SKW
Grunt FG 35	
Szlichta spadkowa 1%	
Strop żelbetowy	

DETAL nr 9
Dach zielony w systemie typu ZINCO
SKALA 1:10



Rośliny	
25,0	Substrat glebowy
0,1	Włóknina filtracyjna SF
Wypełnienie drobnym kruszywem	
4,0	Drenaż FLORADRAIN FD 40
0,1	Folia dyfuzyjna TGV 21
10,0 + 5,0	Polistyren ekstrudowany XPS np. Floormate 500
0,02	Folia PE 0,2
0,25	Hydroizolacja RESITRIX SKW
Grunt FG 35	
Szlichta spadkowa 1%	
Strop żelbetowy	

5,0	Płytki betonowe
5,0	Kruszywo samoklinujące (np. granit 4-8 mm)
0,1	Włóknina filtracyjna TG
Wypełnienie drobnym kruszywem	
4,0	Drenaż FLORADRAIN FD 40
0,1	Folia dyfuzyjna TGV 21
10,0 + 5,0	Polistyren ekstrudowany XPS np. Floormate 500
0,02	Folia PE 0,2
0,25	Hydroizolacja RESITRIX SKW
Grunt FG 35	
Szlichta spadkowa 1%	
Strop żelbetowy	

Woda	
	Piasek
0,5	Mata ochronna SSM 45
0,1	Membrana EPDM
Podsypka piaskowa	
0,1	Włóknina filtracyjna TG
Wypełnienie drobnym kruszywem	
4,0	Drenaż FLORADRAIN FD 40
0,1	Folia dyfuzyjna TGV 21
10,0 + 5,0	Polistyren ekstrudowany XPS np. Floormate 500
0,02	Folia PE 0,2
0,25	Hydroizolacja RESITRIX SKW
Grunt FG 35	
Szlichta spadkowa 1%	
Strop żelbetowy	

ARCHE
10-718 Olsztyn ul. Janiny Wengris 30, tel. (0-89) 522 66 62, 0 604 560 516

TEMAT: Projekt wykonawczy Centrum Akowakultury i Inżynierii Ekologicznej Uniwersytetu Warmińsko-Mazurskiego w Olsztynie ul. Warszawska, dz. nr 75 obr.110.	DATA: VIII 2008
RYSUNEK: detale dach zielony	SKALA: 1:10, 1:20
PROJEKTOWAŁ: arch. Maciej Deja	UPRAWNIENI: upr. bud. nr 74/81/OL
SPRAWDZIŁ: arch. Tomasz Gryglicki	UPRAWNIENI: upr. bud. nr 1/02/OL
NR UPRAWNIENI: upr. bud. nr 50/01/OL	PODPIS:
	NR RYS.: 7