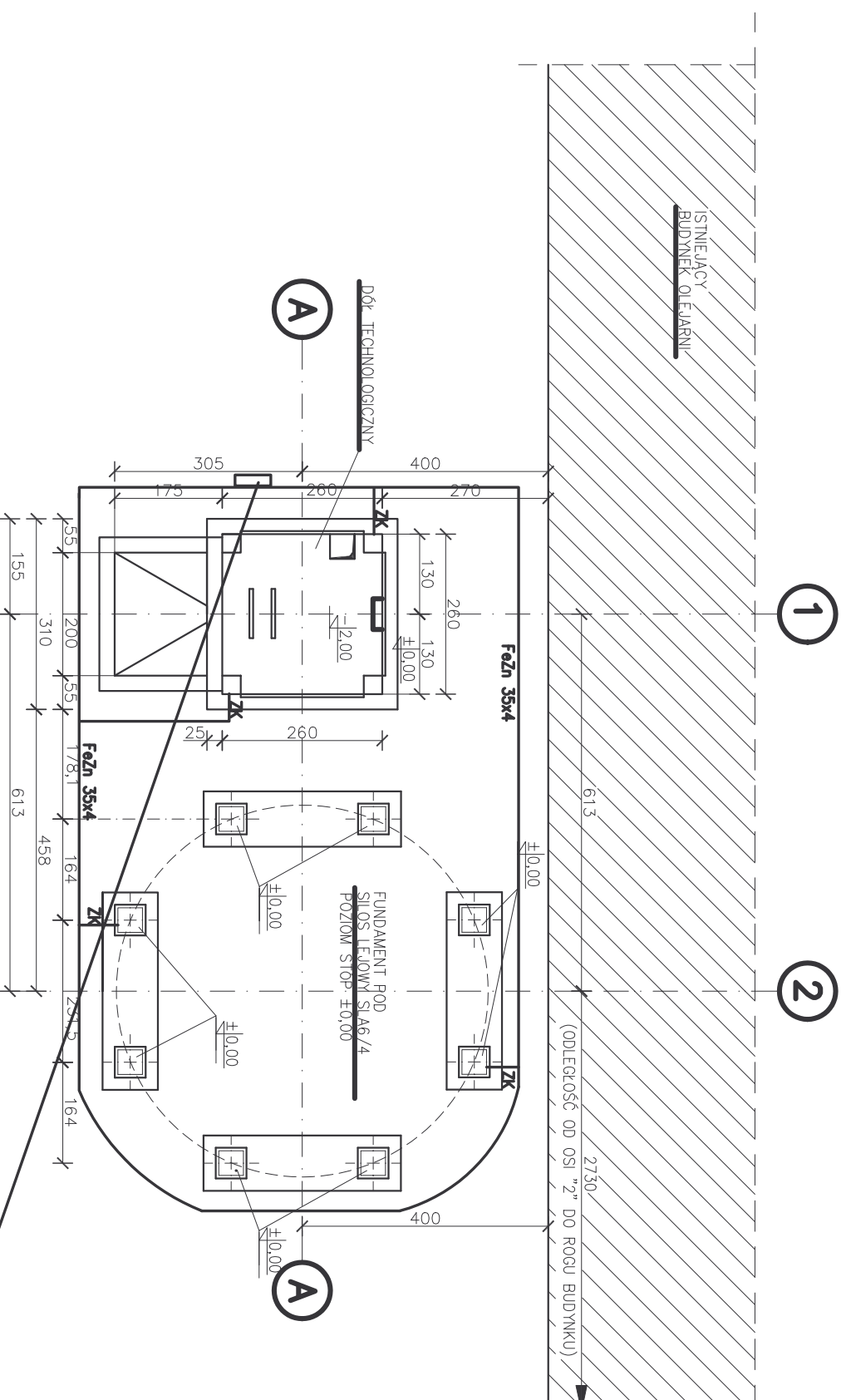


INSTALACJA ODGROMOWA I ELEKTRYCZNA



- OSIE:**
- 1 – DÓŁ TECHNOLOGICZNY
 - 2 – SIŁOS LEJOWY SLA6/4

A – SIŁOS LEJOWY SLA6/4, DÓŁ TECHNOLOGICZNY

punkt doprowadzenia
zasilania elektrycznego(7kW)
Złącze kablowe. zasilanie
z istniejącej linii napowietrznej
Kabel YKY 5x10mm²

"DAKAD" Przedsiębiorstwo Budowlano – Handlowe Andrzej Dąbkiewicz Ul. Parkowa 18, 46-113 Wilków		DATA
TEMAT PROJEKTU SIŁOS ZBOŻOWY WRAZ Z DOŁEM TECHNOLOGICZNYM	KOCIBÓRZ, GMINA RESZEL, DZ. NR 183	10 2007r.
INWESTOR UNIWERSYTET WARMIŃSKO-MAZURSKI W OLSZTYNIE UL.MICHAŁA OCZAPOWSKIEGO 2, 10-957 OLSZTYN STACJA BADAWCZO-DYDAKTYCZNA W ŁĘŻANACH ŁĘŻANY, 11-440 RESZEL	NR RYSUNKU 1E	STRONA
PRZEDMIOT RYS. INSTALACJA ELEKTRYCZNA I ODGROMOWA	SKALA 1:100	
PROJEKTANT INSTALACJI ELEKTRYCZNYCH MGR INŻ. WACŁAW WACZYŃSKI	UPRAWNIENIA I SPECJALNOŚĆ 166/77/Op w spec.inst.-inż.	PODPIS